



**Journées  
professionnelles  
OPENIG**  
Occitanie Pyrénées  
en Intelligence Géomatique

**27 et 28 mai 2021**



**DONNÉES FONCIÈRES**

UN ATOUT POUR VOTRE SIG

2020 : L'IGN lançait un inventaire participatif des bornes de propriété.

2021 : Géofoncier travaille avec IGN pour construire une référence solide.



# Construire ensemble une référence terrain pour la RPCU

Didier Moisset – Directeur adjoint des opérations et des territoires – IGN





Géographie L'IGN à la recherche des bornes cadastrales

19/20 Rhône-Alpes

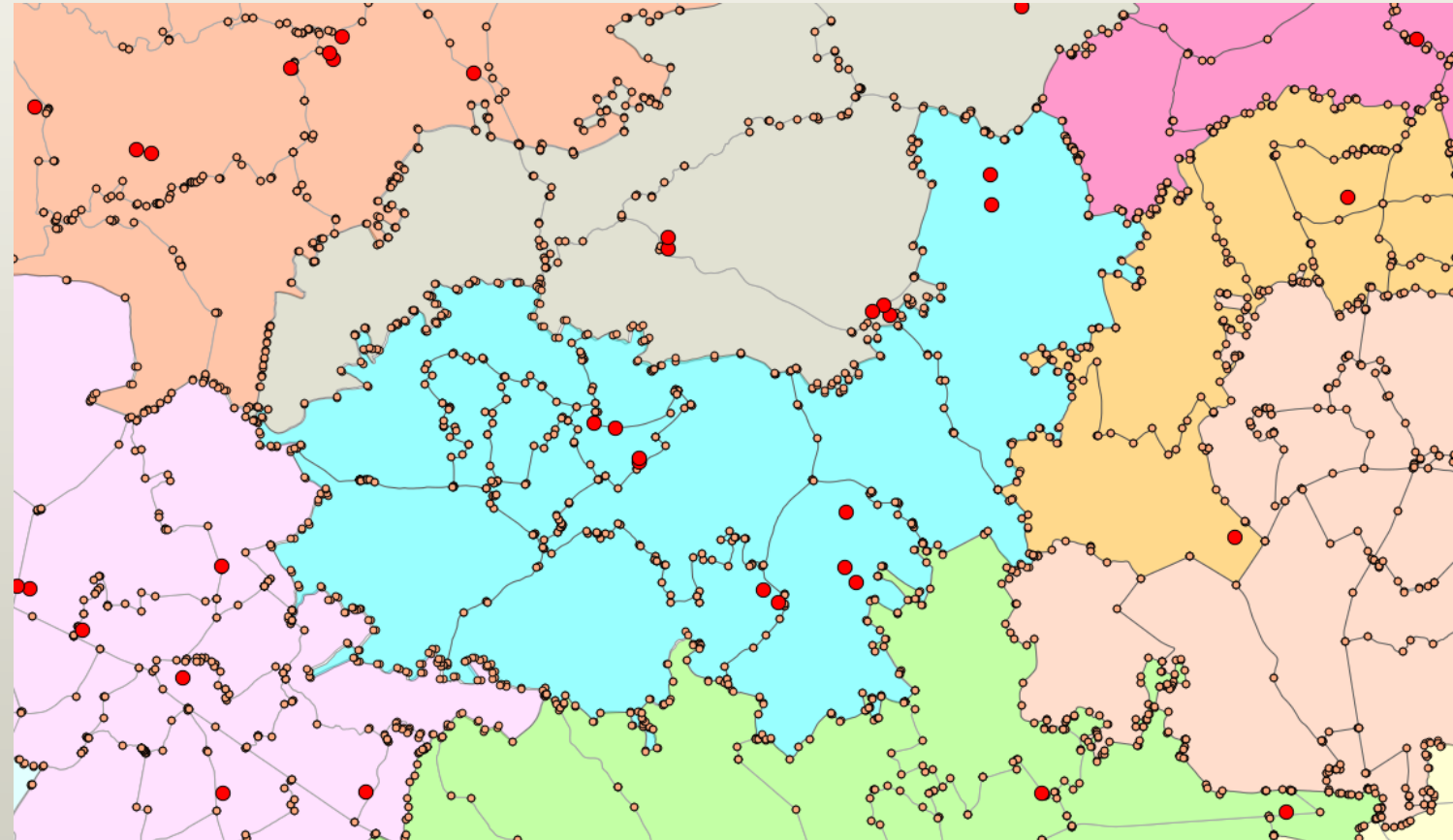
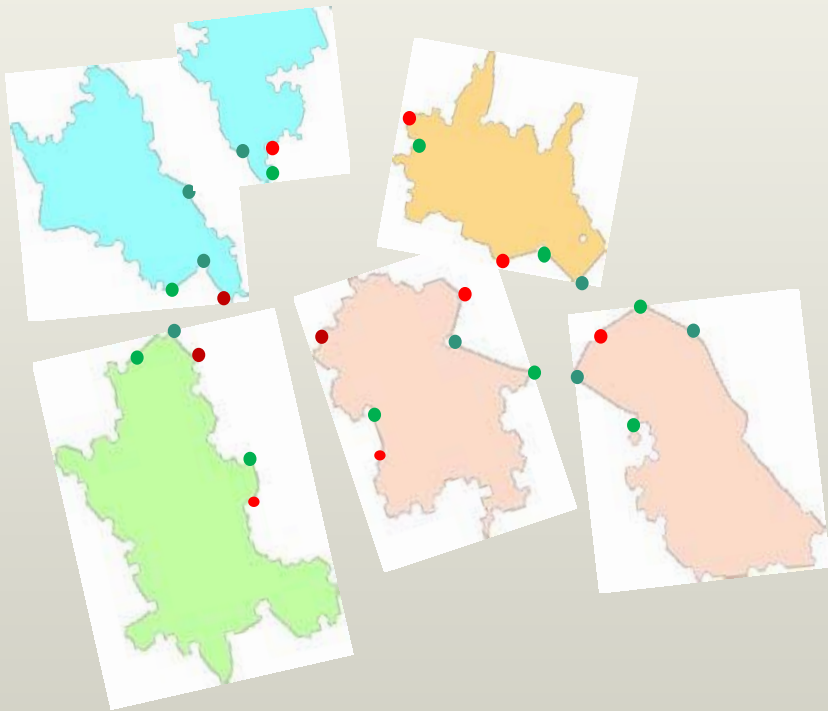
Prendre appui sur les bornes en place pour coller au terrain

Didier Moisset – Directeur adjoint – IGN



# Une idée qui s'apparente aux solutions de la photogrammétrie

DONNÉES FONCIÈRES  
UN ATOUT POUR VOTRE SIG



Un calcul qui va combiner des  
liaisons et des points d'appui

JOURNÉES PRO OPENIG

27-28 mai 2021

4

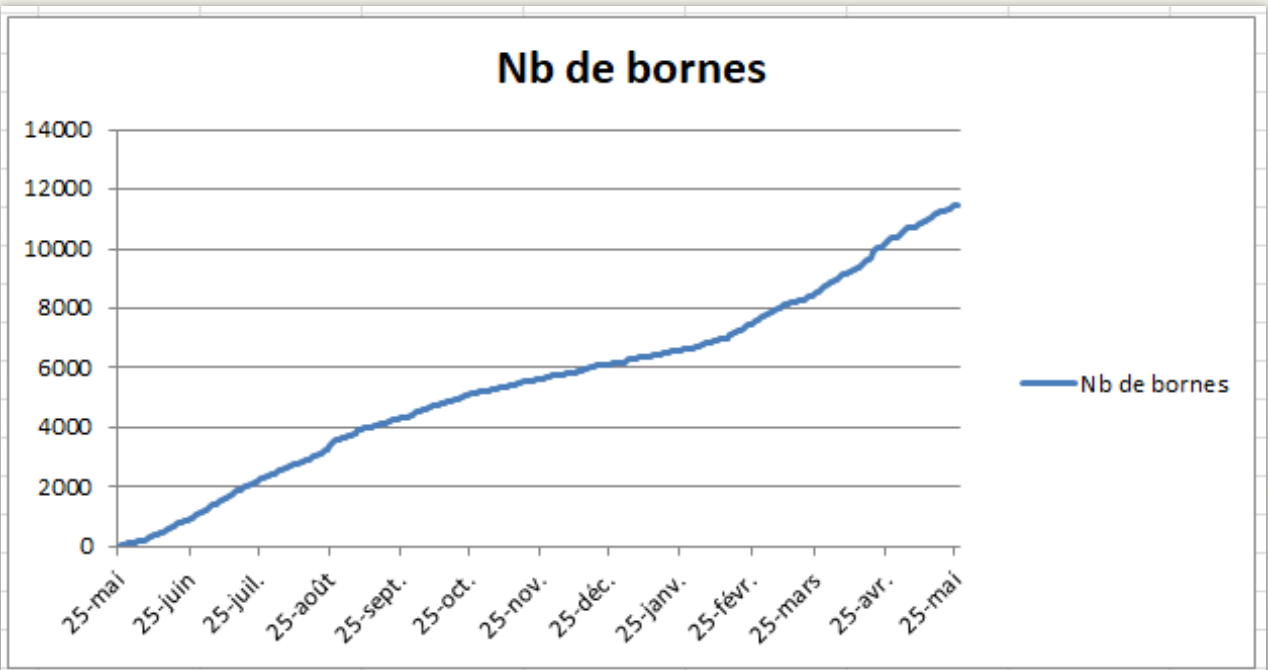
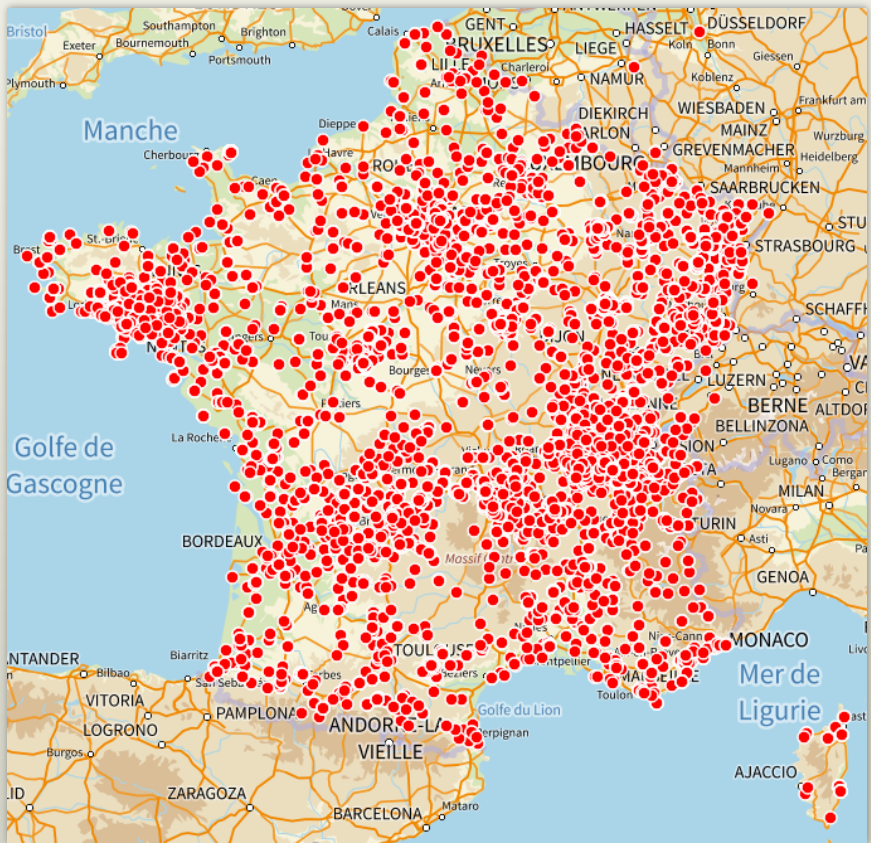
# Une idée qui a mûri avec le temps

DONNÉES FONCIÈRES  
UN ATOUT POUR VOTRE SIG

- 2014 : Les premiers essais de l'IGN en partenariat avec la CABA et le CRAIG
- 2015 : Un test sur l'Ille-et-Vilaine en partenariat avec la DGFiP
- 2016 : Un partenariat avec une commune de l'Yonne en utilisant le Géoportail
- 2017 : L'OGÉ, la DGFiP et l'IGN s'associent pour présenter un dossier au PIA
- 2020 : L'IGN met au point l'outil Aléa et lance un inventaire participatif des bornes
- 2021: Collaboratif + complémentarité + co-construction
  - Aléa a fait ses preuves avec près de 12000 bornes signalées en un an
  - La RPCU devient une réalité pour six départements
  - Un nouvel outil pour la RPCU, co-développé par l'IGN et la DGFiP, passe en phase de recette
  - Geofoncier et IGN s'organisent pour co-construire une référence terrain appuyée sur les bornes



# Un inventaire collaboratif réussi 1000 bornes/mois entre mai 2020 et mai 2021



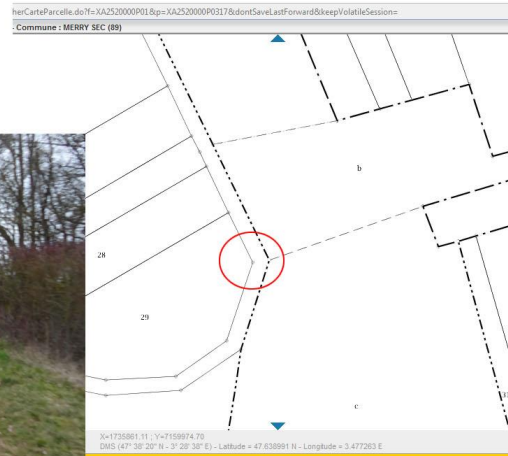
Moyenne calculée depuis le début	31 par jour
Moyenne sur 15 derniers jours	39



# Une idée en phase avec les géo-communs

DONNÉES FONCIÈRES  
UN ATOUT POUR VOTRE SIG

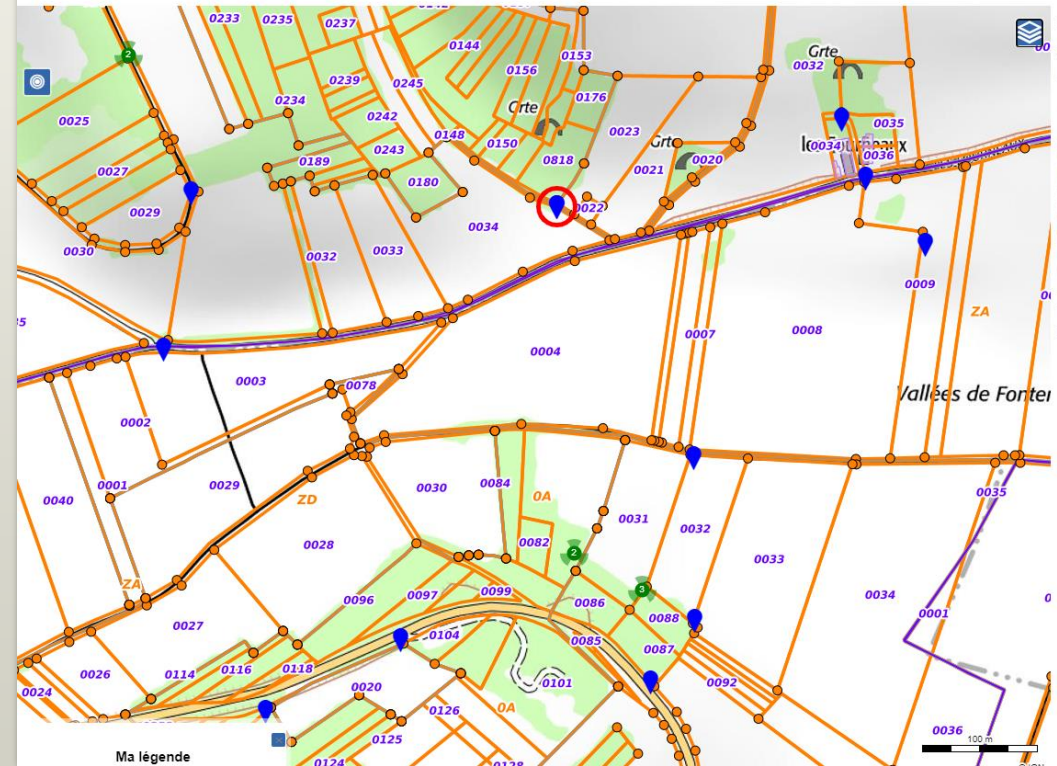
Une borne en limite du domaine public



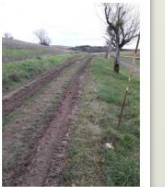
Une position à enregistrer pour la préserver définitivement et pour pouvoir l'utiliser lors du calage ou du contrôle de la RPCU



Signalement des bornes avec l'outil Aléa



Bornes cadastrales  
#350484  
FONTENAILLES (89)



par [vigie\\_pollution](#)  
le 2019-12-21 16:4



JOURNÉES PRO OPENIG

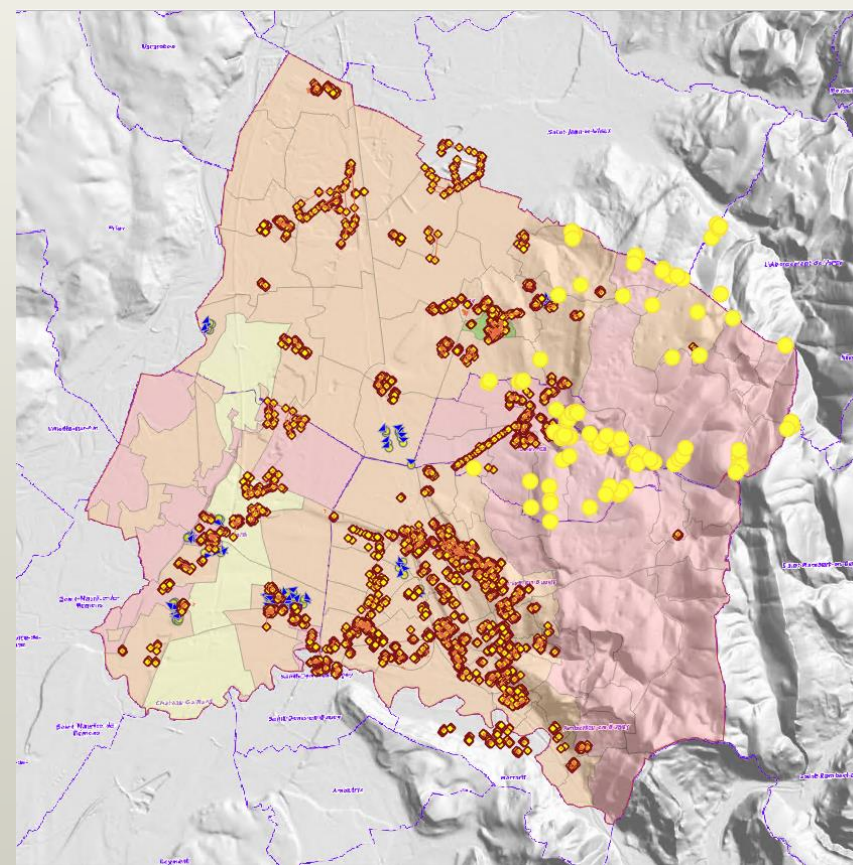
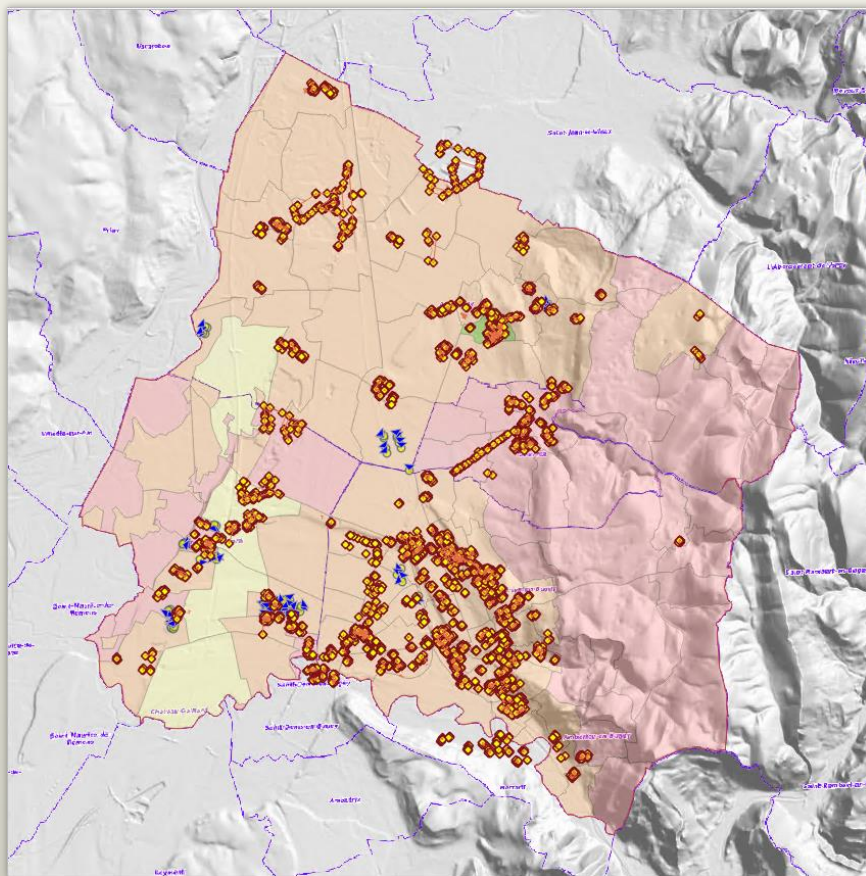
27-28 mai 2021

7

# Une complémentarité évidente avec les données déjà disponibles (RFU, ortho...)

DONNÉES FONCIÈRES

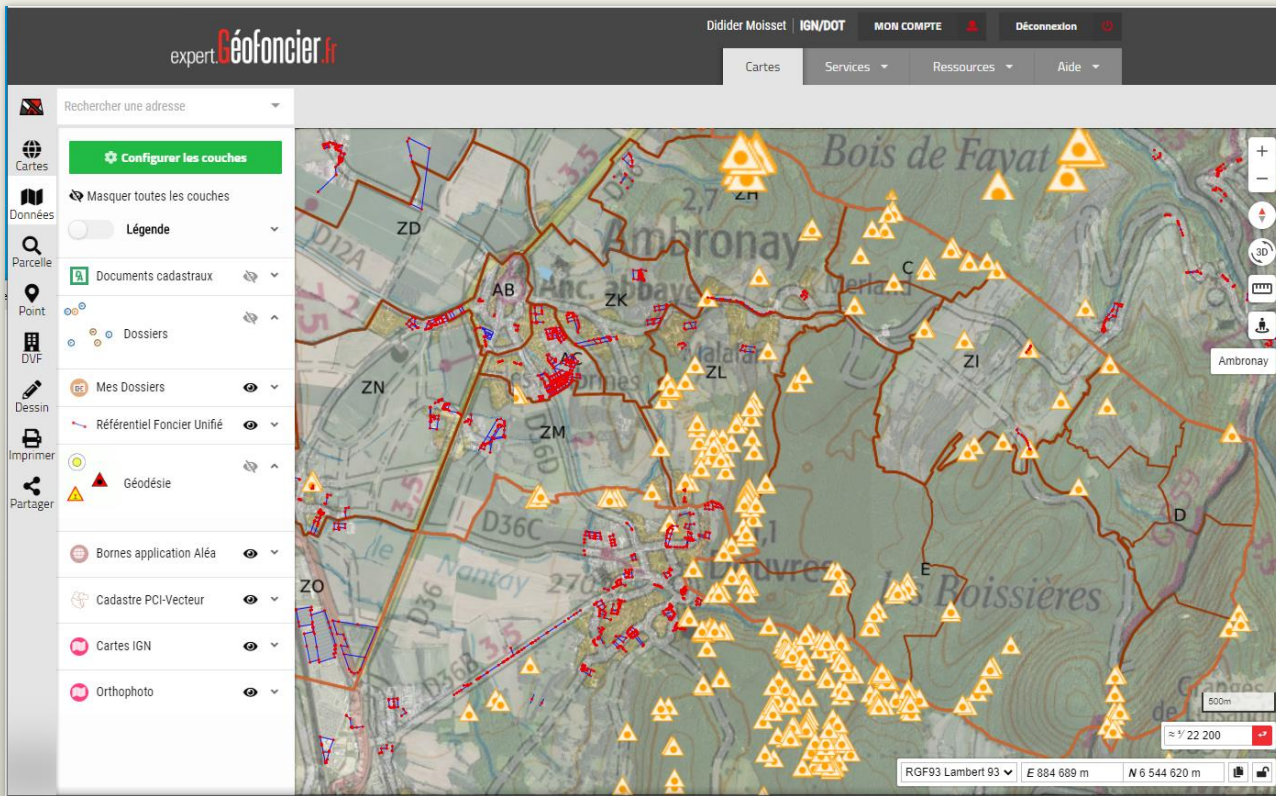
UN ATOUT POUR VOTRE SIG





# Une complémentarité à mobiliser au service de l'intérêt commun

DONNÉES FONCIÈRES  
UN ATOUT POUR VOTRE SIG



JOURNÉES PRO OPENIG

27-28 mai 2021

9

# Une complémentarité qui incite IGN et Géofoncier à avancer ensemble

DONNÉES FONCIÈRES  
UN ATOUT POUR VOTRE SIG



L'IGN LANCE  
L'INVENTAIRE DES  
BORNES CADASTRALES



ENSEMBLE  
LOCALISONS-LES  
avec l'appli gratuite ALÉA

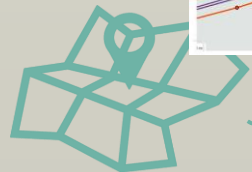
DISPONIBLE SUR  
Google Play

Télécharger dans  
l'App Store



PLUS D'INFOS  
  
www.ign.fr/alea

## MERCI



JOURNÉES PRO OPENIG