



**Journées  
professionnelles  
OPENIG**  
Occitanie Pyrénées  
en Intelligence Géomatique

**27 et 28 mai 2021**



**DONNÉES FONCIÈRES**

UN ATOUT POUR VOTRE SIG

Comment le carroyage des données foncières permet de mieux cartographier les territoires



# le carroyage des données foncières dans les observatoires

## Pourquoi ? Comment ?

Serge Herviou – Directeur du pôle ressources – Agence d'urbanisme catalane (AURCA)



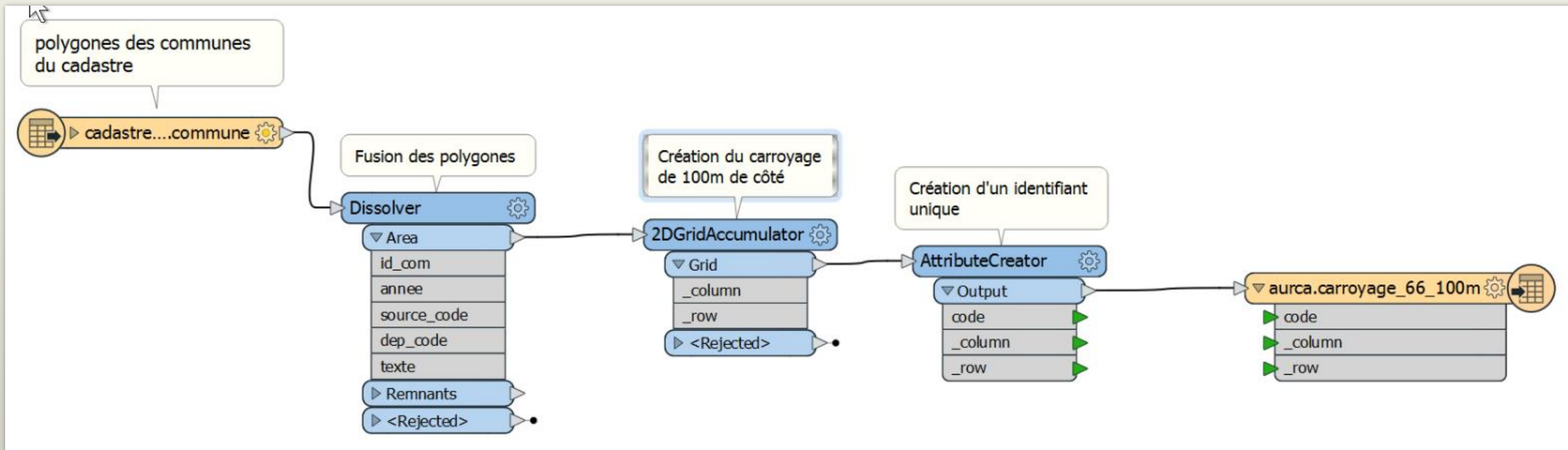
# POURQUOI?



- Diminué l'impact visuel du secret statistique et diluer la marge d'erreur des données.
- S'affranchir des limites administratives
- Représenter des unités statistiques de même surface en aplat de couleur (sémiologie graphique)
- Mieux visualiser les structures spatiales et lissage des données
- Comparaisons diachroniques sur le même « squelette »



# Comment? Création des carreaux



## Création des carreaux



# Comment? Création des carreaux

DONNÉES FONCIÈRES  
UN ATOUT POUR VOTRE SIG



Création des carreaux

JOURNÉES PRO OPENIG



27-28 mai 2021

5

# Création des points de ventilation les données

DONNÉES FONCIÈRES  
UN ATOUT POUR VOTRE SIG

```
-----
COUCHE POUR LA PRORATISATION EN FONCTION
DES SURFACES DE BATIMENTS SUR UNE PARCELLE
-----

-- Création d'une couche avec un point sur chaque entité Btite
-- et un coefficient qui représente la part du bâtiment sur la parcelle.
-- La part est calculée en fonction de la surface d'emprise au sol des bâtis
-- Cela permet de redistribuer les valeurs trouvées à la parcelle sur chaque Btiti.
-- L'identifiant parcellaire est renseigné aussi.

drop table if exists cadastre_ultim_temp_batiment_point;
CREATE TABLE cadastre_ultim_temp_batiment_point
TABLESPACE pg_default
AS
SELECT row_number() OVER () AS id,
       ptbat.geom AS geom,
       ptbat.id_par,
       count(*) over (partition by ptbat.id_par AS nbbat,
                     emprise
FROM ( SELECT st_pointonsurface(t.geom) AS geom,
            parc.id_par,
            emprise
FROM ( SELECT make_valid_polygon(bt.geom) AS geom,
            st_area(bt.geom) emprise
FROM cadastre_ultim_batiment bat
WHERE bat.dur_code = '01':hpchar) t
JOIN cadastre_ultim_parcelle parc ON st_intersects(st_centroid(t.geom), parc.geom)
)ptbat

WITH DATA:
alter table cadastre_ultim_temp_batiment_point
add column coef float;
update cadastre_ultim_temp_batiment_point set coef =::float/nbbat;

-- CALCUL DU COEF EN FONCTION DE L'EMPRISE DU BATIMENT
-- TIEN COMTE DES COPROPRIETES (LE COEFFICIENT EST CALCULE SUR L'ENSEMBLE DES BATI DE LA COPROPRIETE

drop table if exists cadastre_ultim_batiment_point ;
CREATE TABLE cadastre_ultim_batiment_point AS
SELECT
  bt_parref.id_par,
  bt_parref.geom,
  bt_parref.id_par_ref,
  bt_parref.emprise,
  sum(bt_parref.surf_parc_rapporte_au_bati) OVER (PARTITION BY bt_parref.id_par_ref AS surf_parcelles,
  bt_parref.emprise / sum(bt_parref.emprise) OVER (PARTITION BY bt_parref.id_par_ref AS coef,
  "id"(bt_parref.id_par::text, 3) || "substr"(bt_parref.id_par::text, 1, 3) AS id_com
FROM ( SELECT bt.geom,
            bt.id_par,
            parc.surf * bt.coef AS surf_parc_rapporte_au_bati,
            bt.emprise,
            COALESCE(pdl.id_par, bt.id_par) AS id_par_ref
FROM cadastre_ultim_temp_batiment_point bt
LEFT JOIN cadastre_ultim_parcelle parc ON parc.id_par::text = pdl.kass
LEFT JOIN cadastre_ultim_parcelle parc ON parc.id_par::text = bt.id_par::text -- uniquement pour calculer la surface de la
parcelle (seaux que le champ DONTA dans majic)
WHERE "id"(bt.id_par::text, 3) in ('66','11','34')
)bt_parref

;
ALTER TABLE cadastre_ultim_batiment_point
OWNER TO admin;

GRANT SELECT ON TABLE cadastre_ultim_batiment_point TO utilisateur;
GRANT ALL ON TABLE cadastre_ultim_batiment_point TO admin;
GRANT ALL ON TABLE cadastre_ultim_batiment_point TO resources;
GRANT ALL ON TABLE cadastre_ultim_batiment_point TO admin;
```

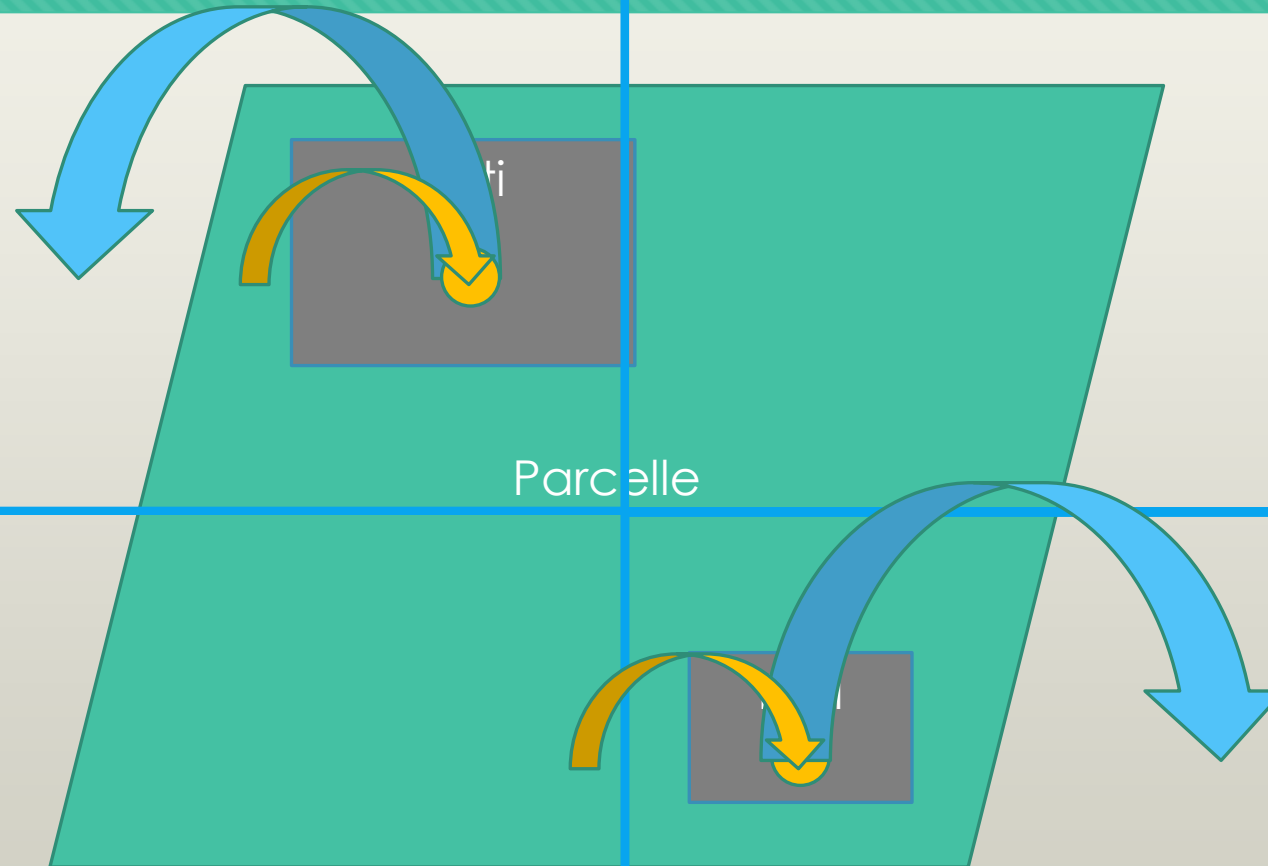


\_batiment\_point — Total des entités: 1225027, Filtrées: 1225027, Sélectionnées: 0

	id_par	id_par_ref	emprise	surf_parcelles	coef	id_com
1	110010000A0...	110010000A0...	19,530050000...	18		1 11001
2	110010000A0...	110010000A0...	30,922699999...	30		1 11001
3	110010000A0...	110010000A0...	41,400449999...	60		1 11001
4	110010000A0...	110010000A0...	101,952949999...	205		1 11001
5	110010000A0...	110010000A0...	51,395099995...	150		1 11001
6	110010000A0...	110010000A0...	59,978499999...	72		1 11001
7	110010000A0...	110010000A0...	45,740850001...	108		1 11001
8	110010000A0...	110010000A0...	88,437299998...	175		1 11001
9	110010000A0...	110010000A0...	177,395050000...	1297		1 11001
10	110010000A0...	110010000A0...	46,877849999...	710		1 11001

# Création des points de ventilation les données

DONNÉES FONCIÈRES  
UN ATOUT POUR VOTRE SIG

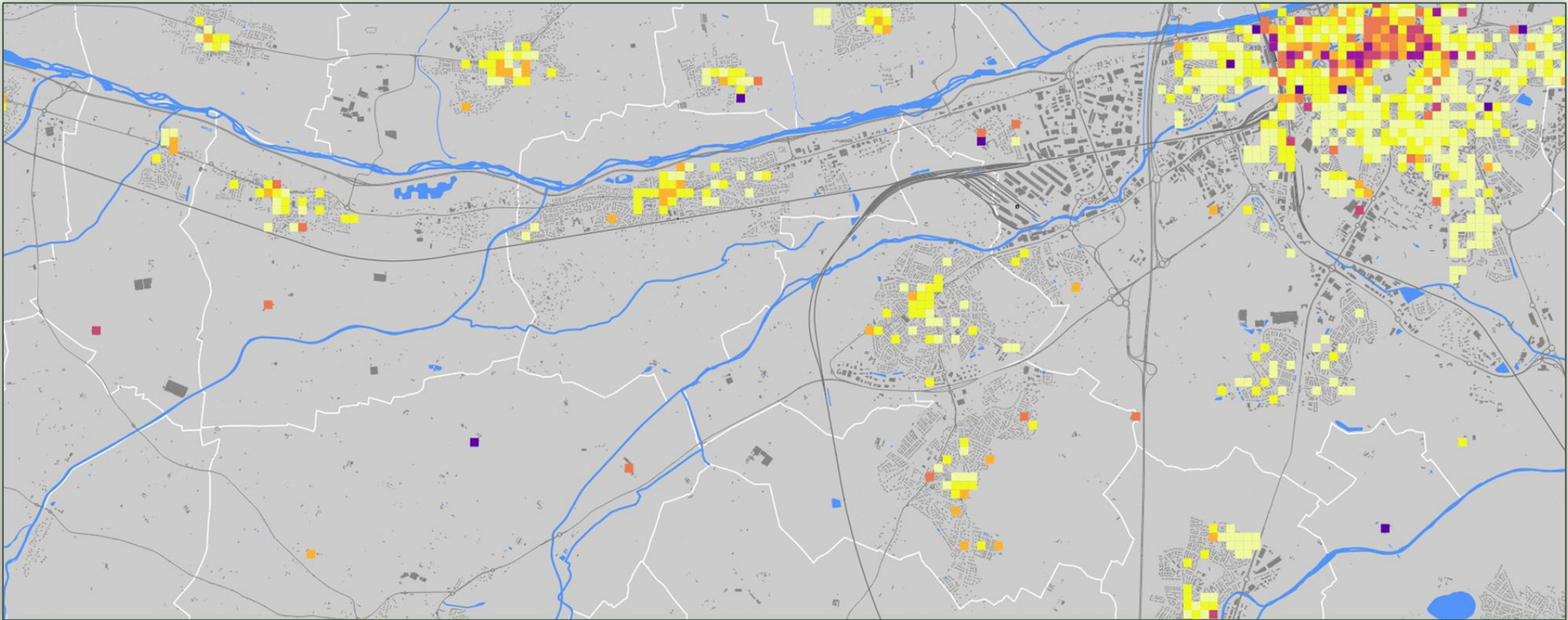


Logements ventilés **depuis la parcelle vers les point** en fonction de l'emprise au sol du bâti. Puis affectation des données **des points vers les carreaux**



# Pourquoi? Exemple MAJIC

DONNÉES FONCIÈRES  
UN ATOUT POUR VOTRE SIG



JOURNÉES PRO OPENIG

**AURCA**  
AGENCE D'URBANISME CATALANE PYRÉNÉES MÉDITERRANÉE

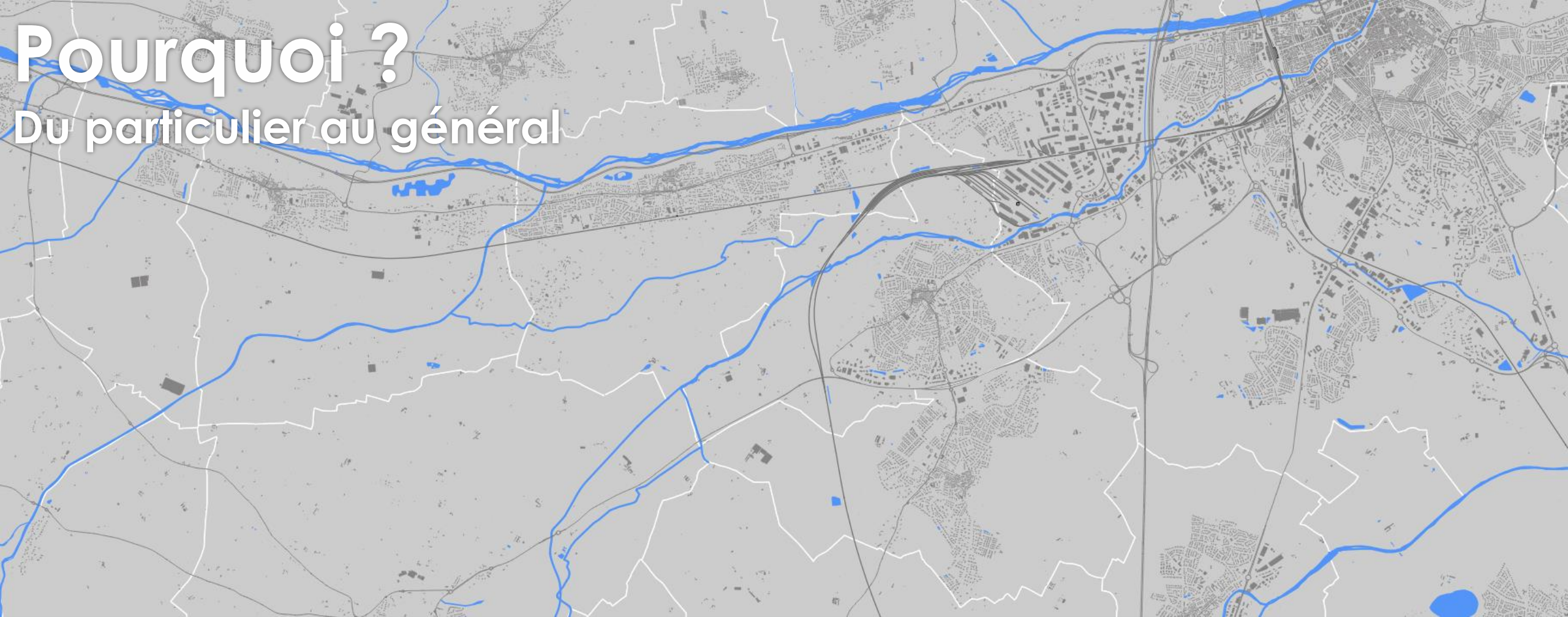
27-28 mai 2021

8



# Pourquoi ?

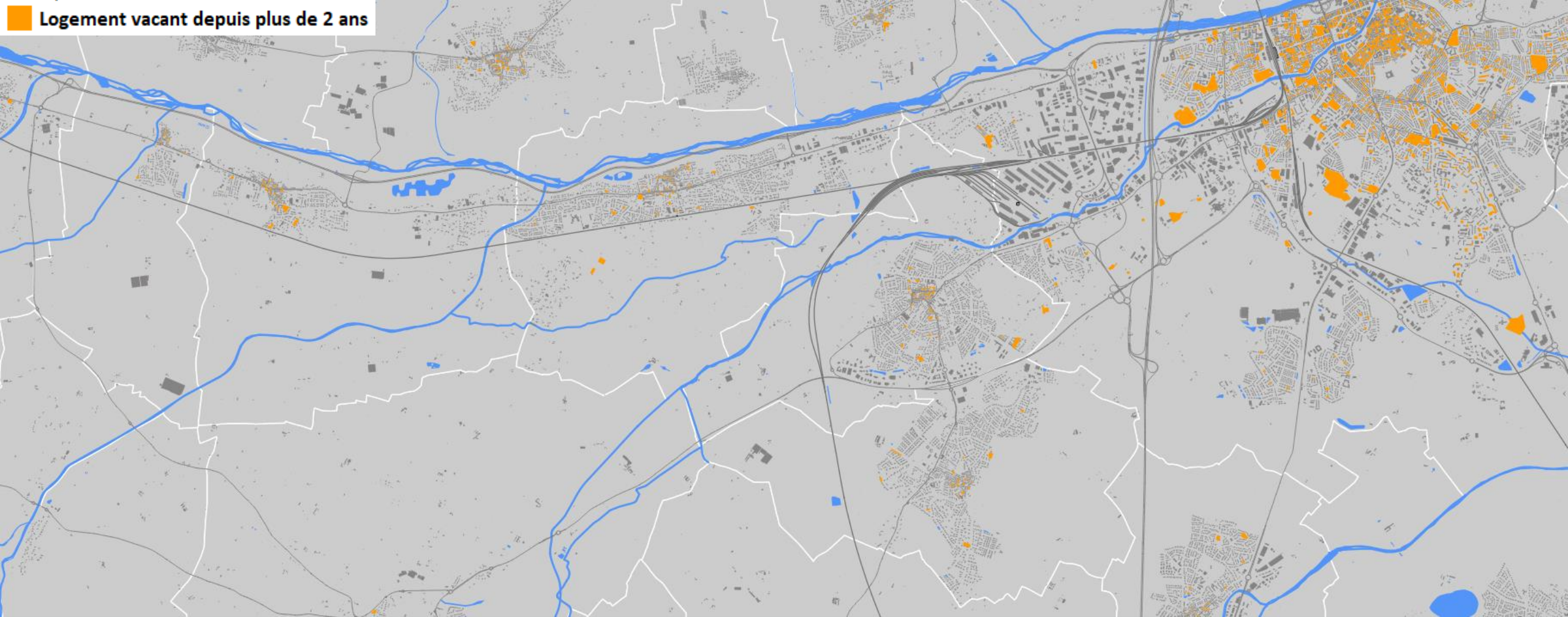
## Du particulier au général



le carroyage des données foncières dans les observatoires

Serge Herviou – Directeur du pôle ressources – Agence d'urbanisme catalane (AURCA)

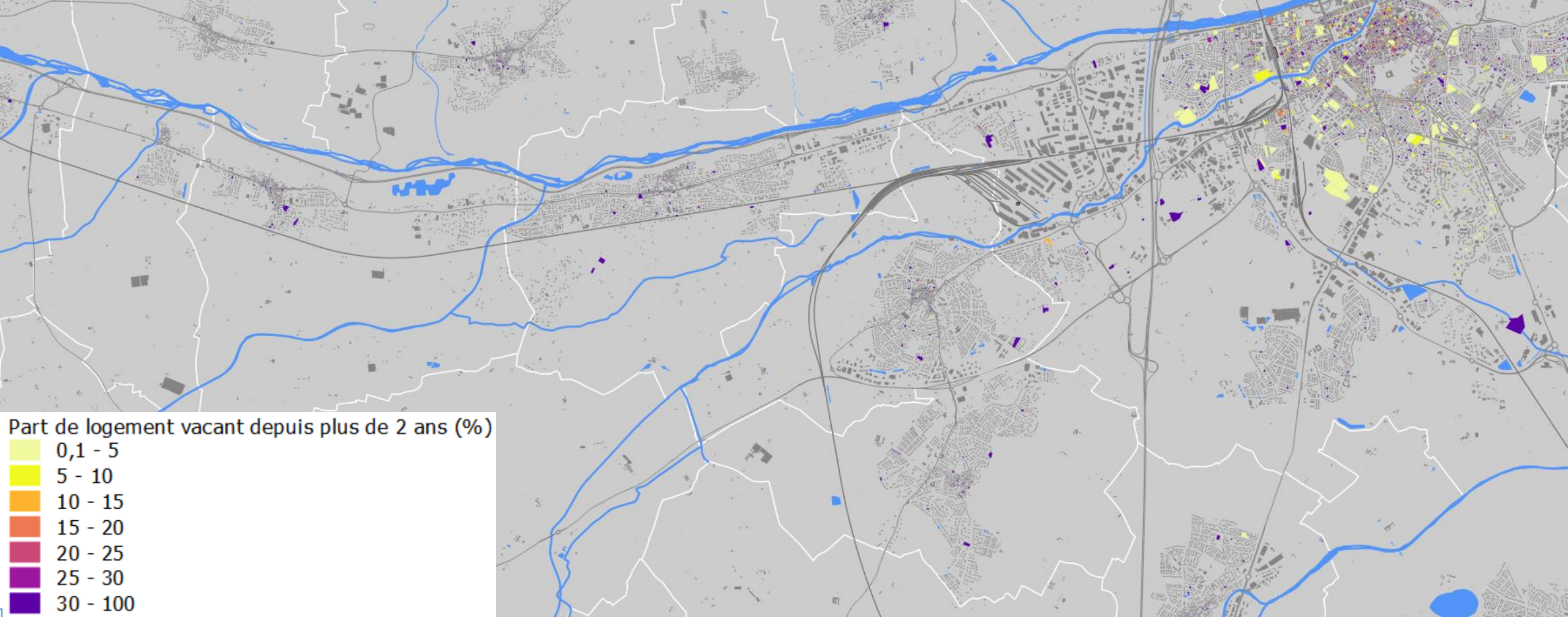




## le carroyage des données foncières dans les observatoires

Serge Herviou – Directeur du pôle ressources – Agence d'urbanisme catalane (AURCA)

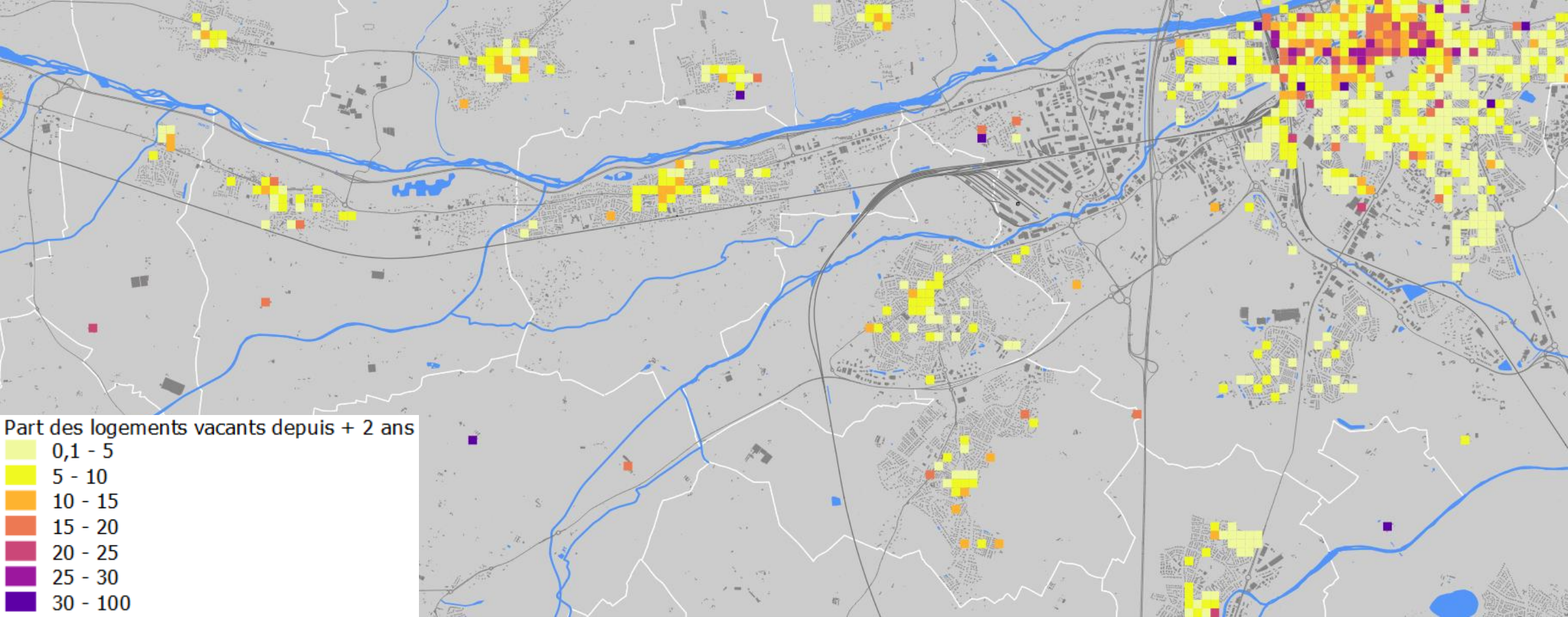




## le carroyage des données foncières dans les observatoires

Serge Herviou – Directeur du pôle ressources – Agence d'urbanisme catalane (AURCA)

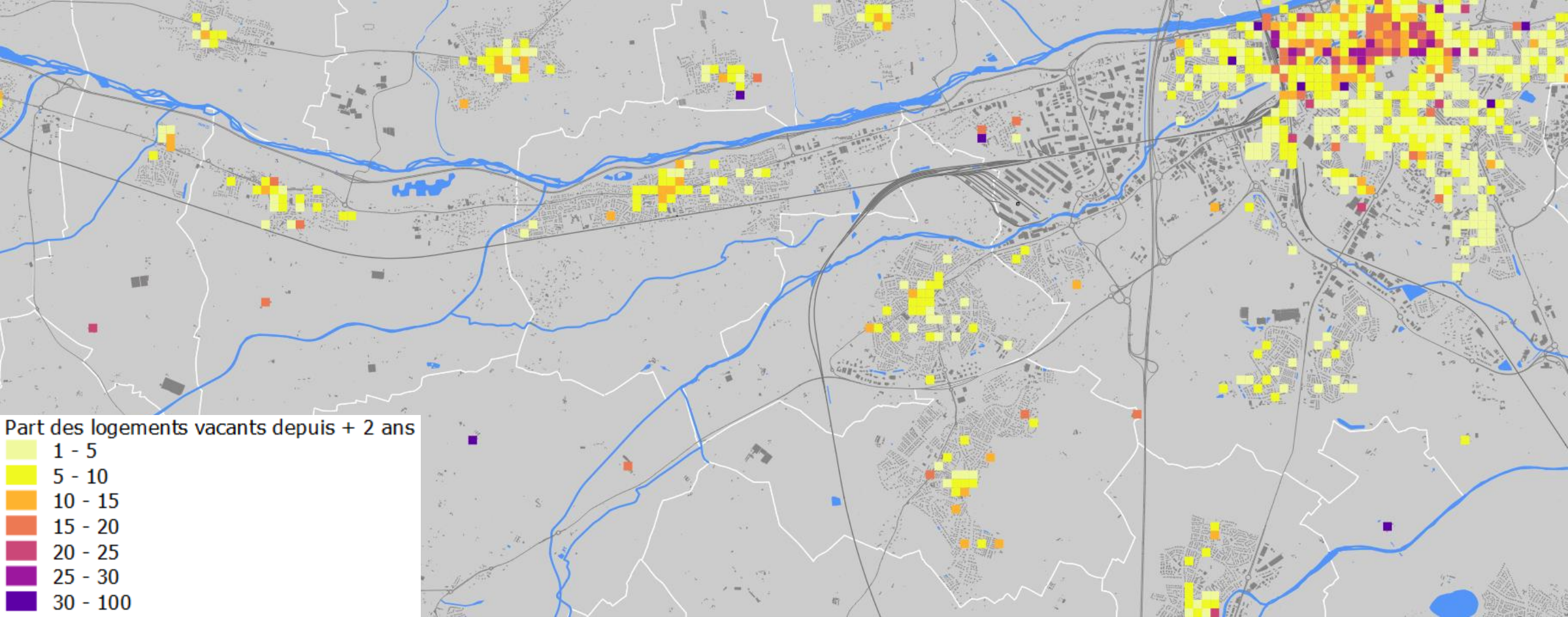




## le carroyage des données foncières dans les observatoires

Serge Herviou – Directeur du pôle ressources – Agence d'urbanisme catalane (AURCA)

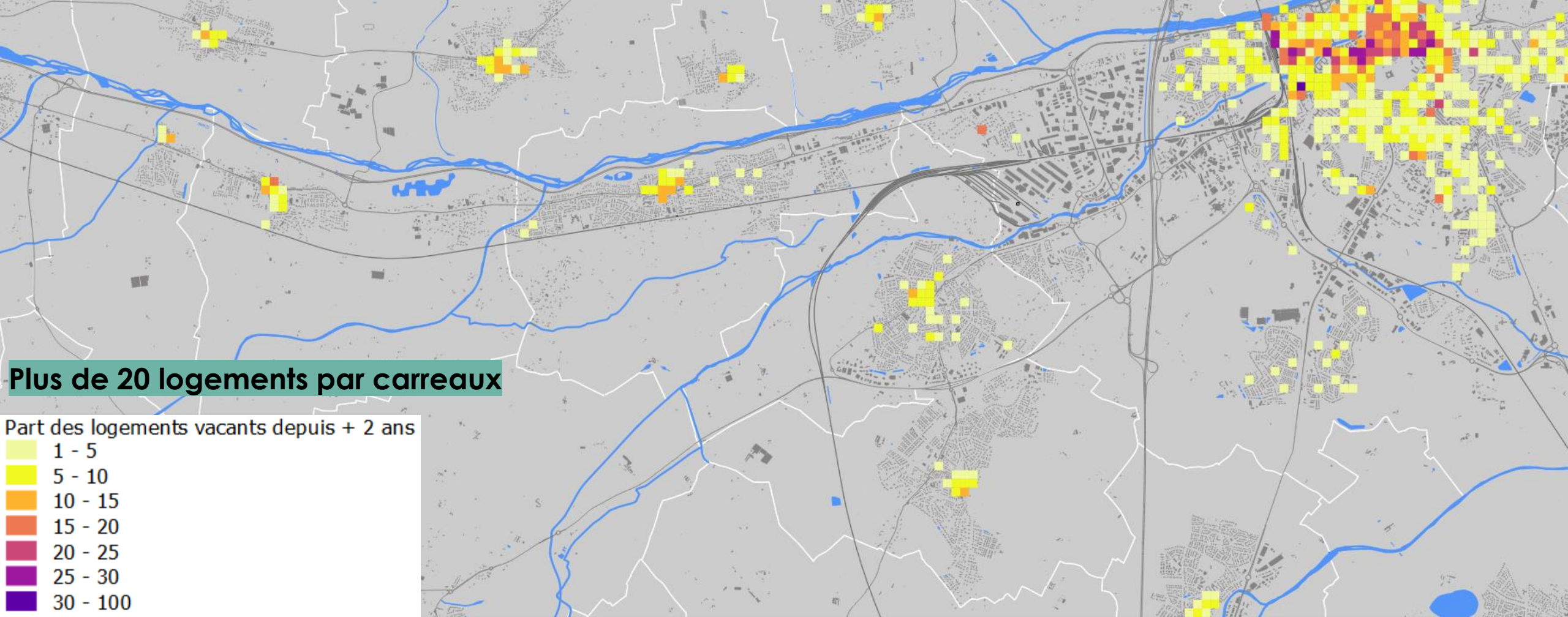




## le carroyage des données foncières dans les observatoires

Serge Herviou – Directeur du pôle ressources – Agence d'urbanisme catalane (AURCA)





## le carroyage des données foncières dans les observatoires

Serge Herviou – Directeur du pôle ressources – Agence d'urbanisme catalane (AURCA)

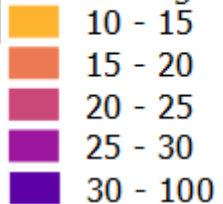


# Pourquoi ?

## Du général au particulier

Plus de 20 logements par carreaux  
> 9,9%

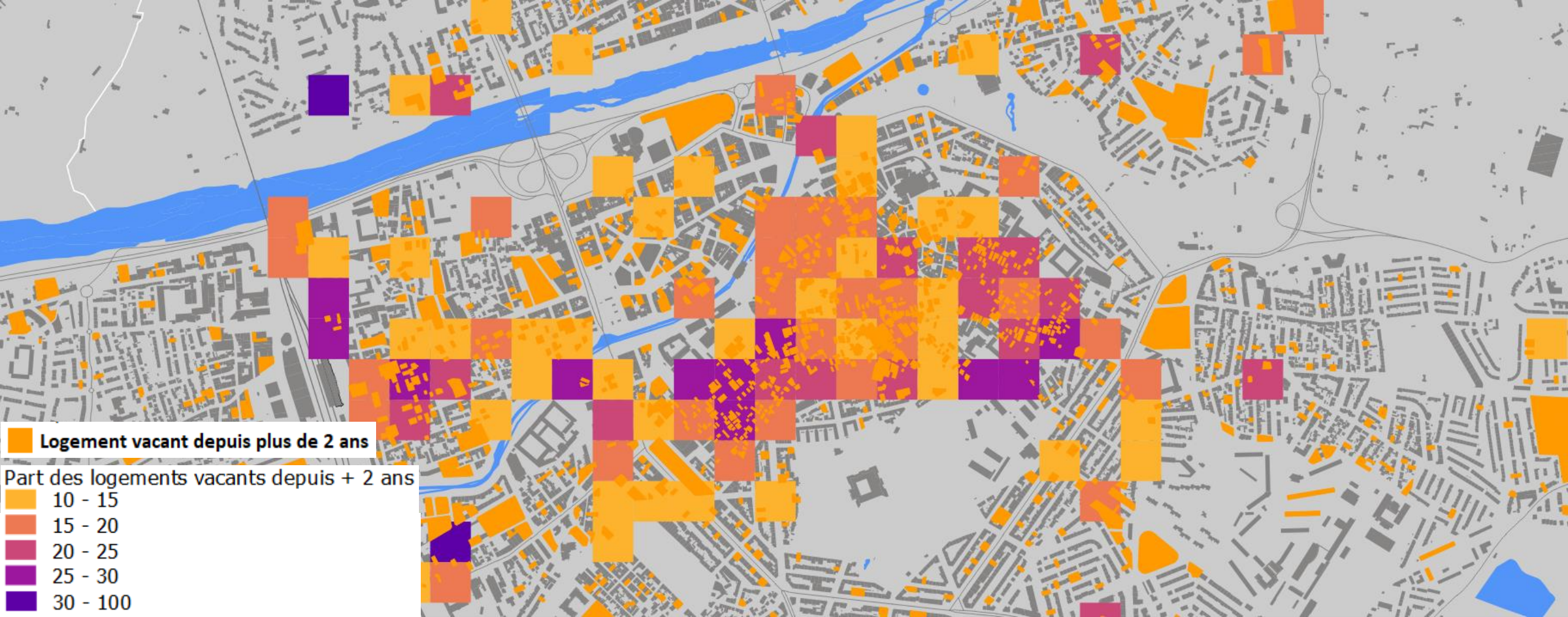
Part des logements vacants depuis + 2 ans



le carroyage des données foncières dans les observatoires

Serge Herviou – Directeur du pôle ressources – Agence d'urbanisme catalane (AURCA)



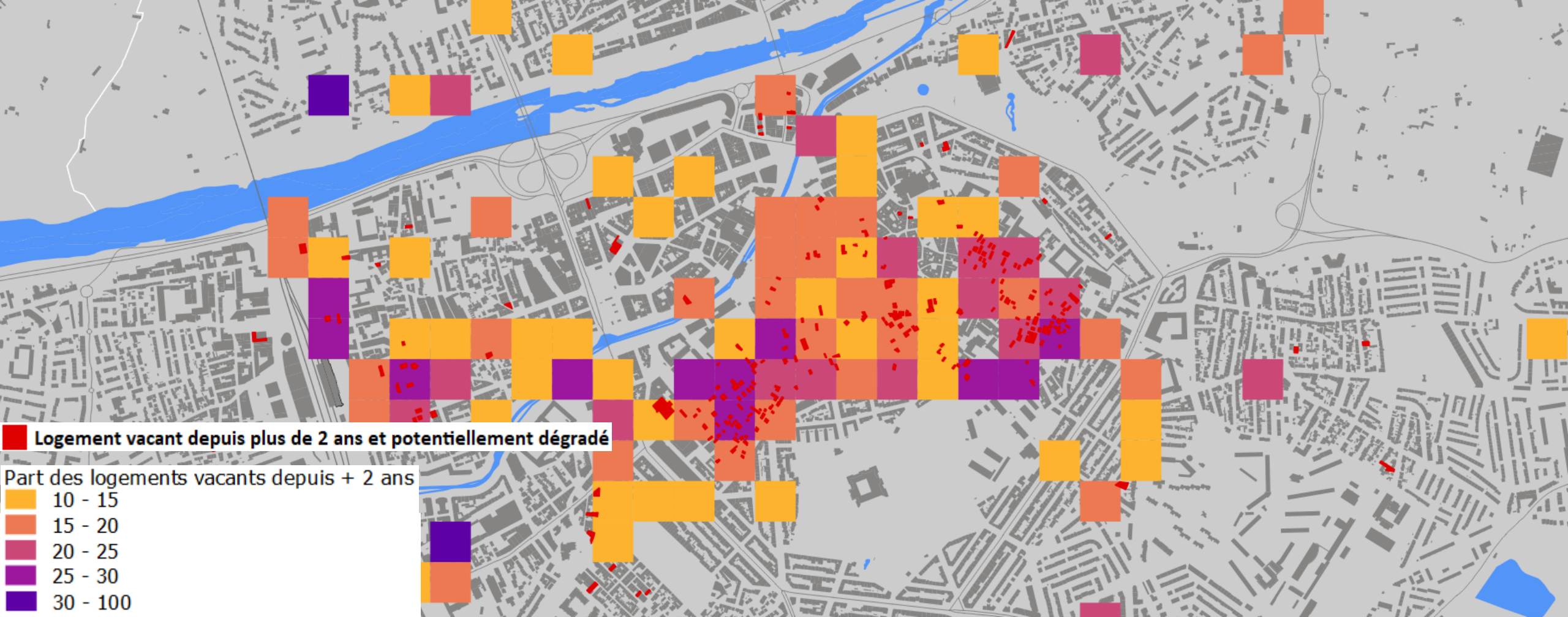


## le carroyage des données foncières dans les observatoires

Serge Herviou – Directeur du pôle ressources – Agence d'urbanisme catalane (AURCA)







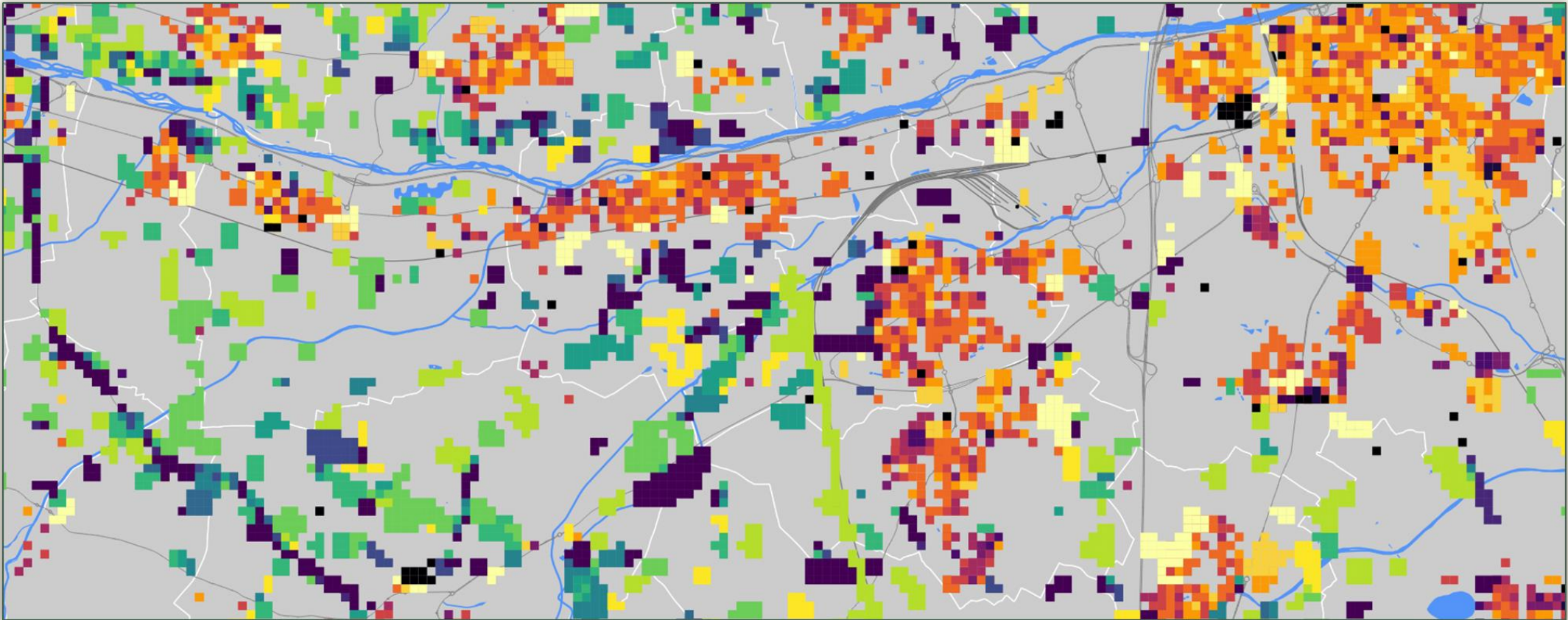
# le carroyage des données foncières dans les observatoires

Serge Herviou – Directeur du pôle ressources – Agence d'urbanisme catalane (AURCA)



# Pourquoi? Exemple DVF

DONNÉES FONCIÈRES  
UN ATOUT POUR VOTRE SIG



JOURNÉES PRO OPENIG

**AURCA**  
AGENCE D'URBANISME CATALANE PYRÉNÉES MÉDITERRANÉE

27-28 mai 2021

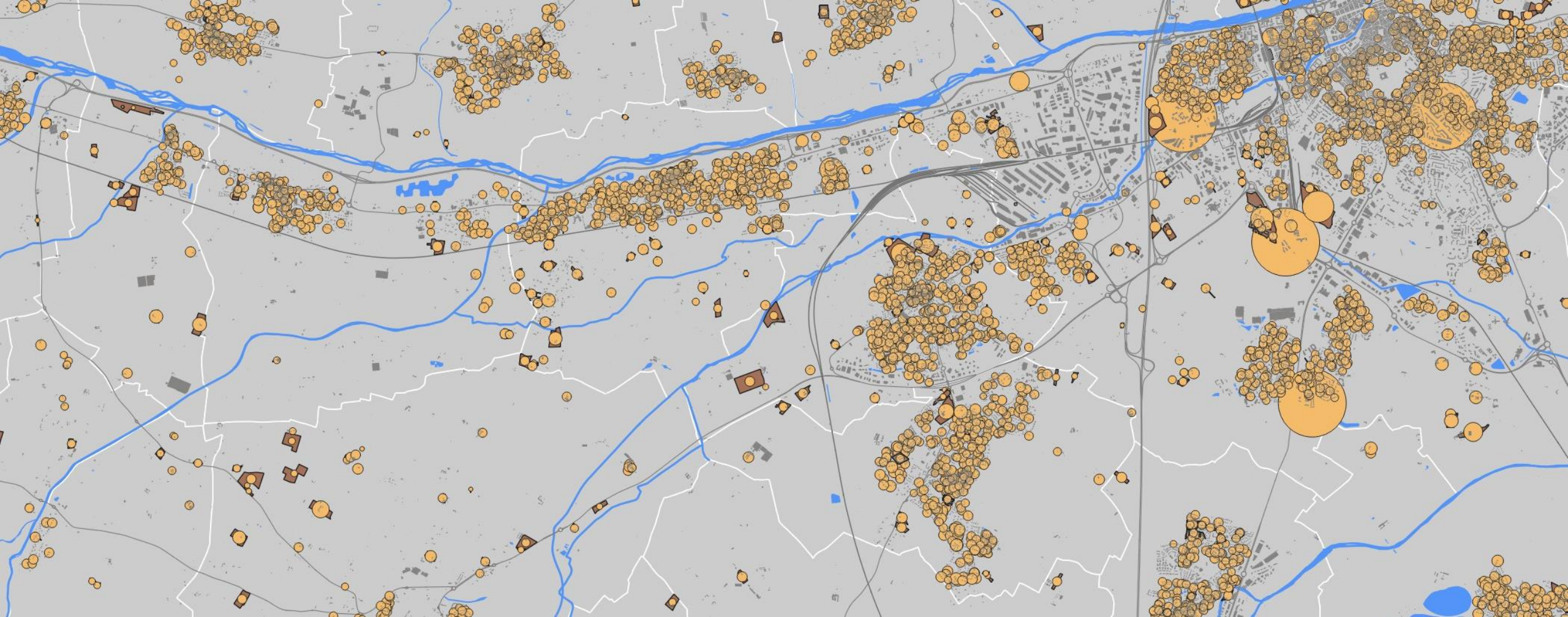
18



# le carroyage des données foncières dans les observatoires

Serge Herviou – Directeur du pôle ressources – Agence d'urbanisme catalane (AURCA)

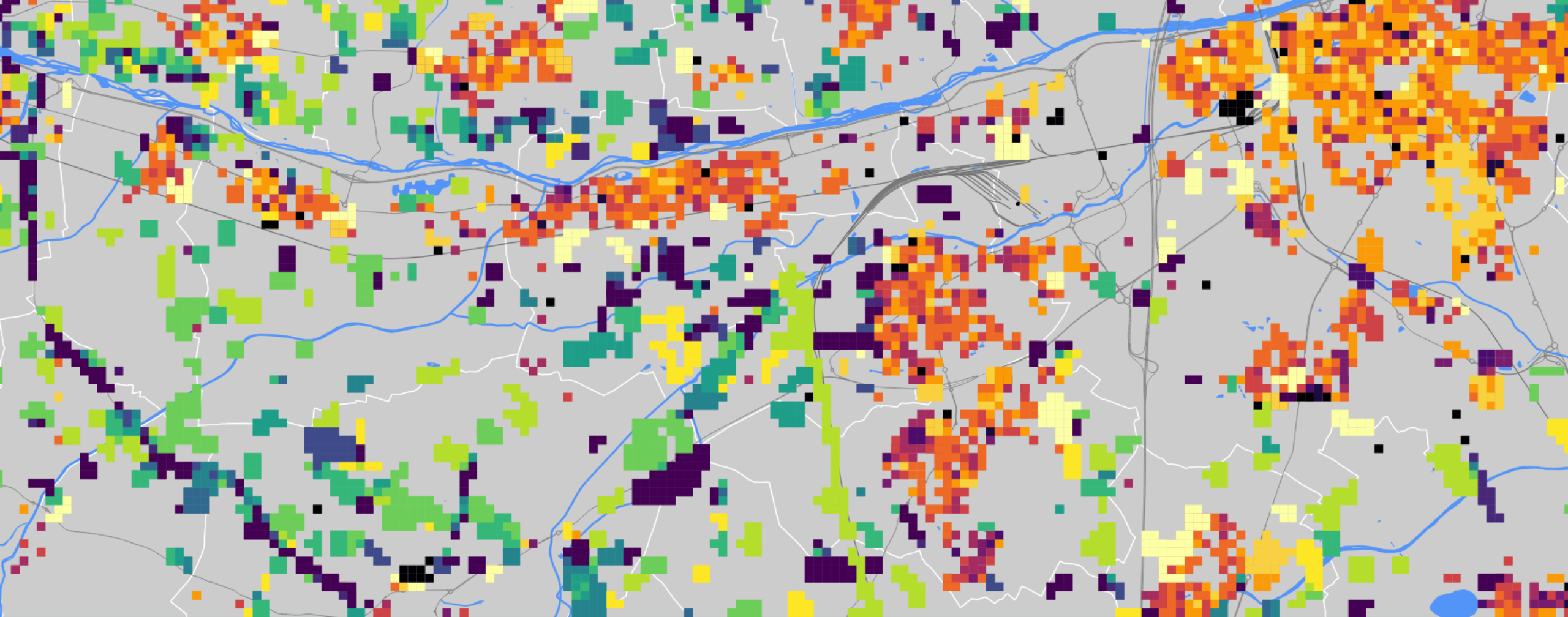




## le carroyage des données foncières dans les observatoires

Serge Herviou – Directeur du pôle ressources – Agence d'urbanisme catalane (AURCA)

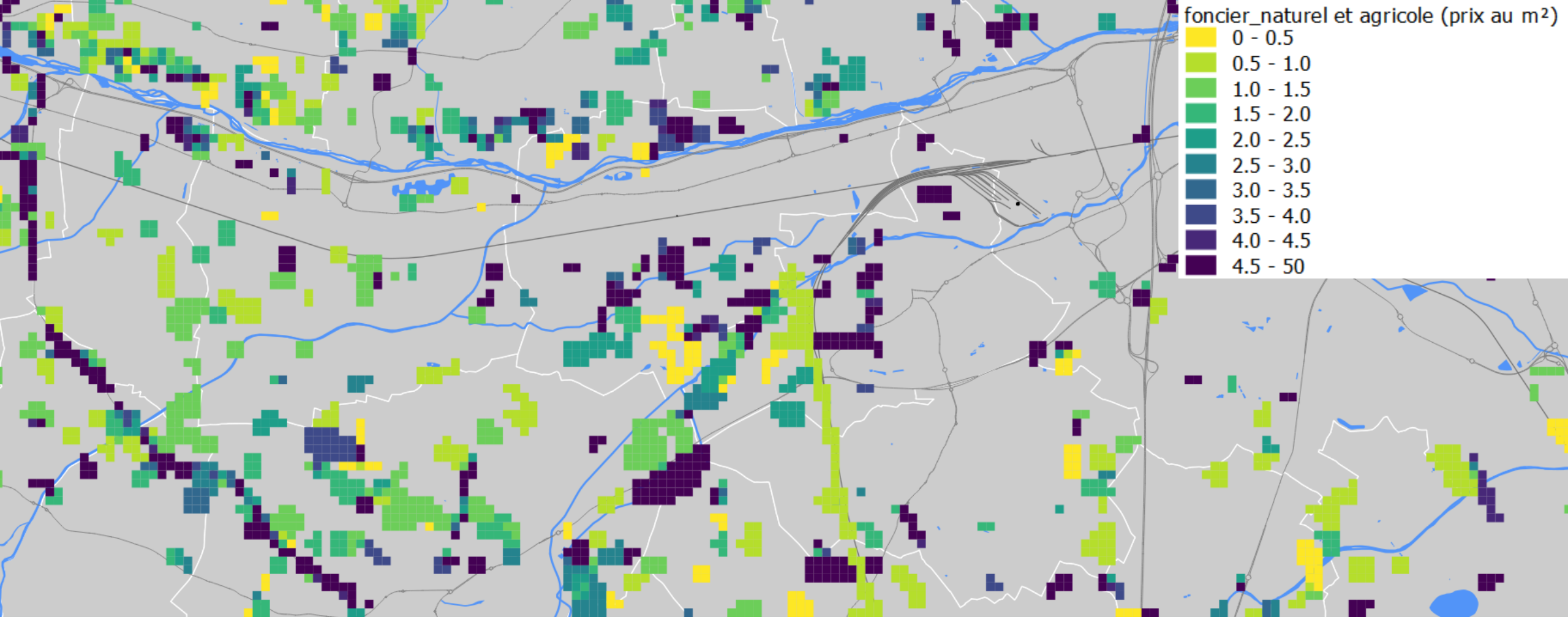




# le carroyage des données foncières dans les observatoires

Serge Herviou – Directeur du pôle ressources – Agence d'urbanisme catalane (AURCA)

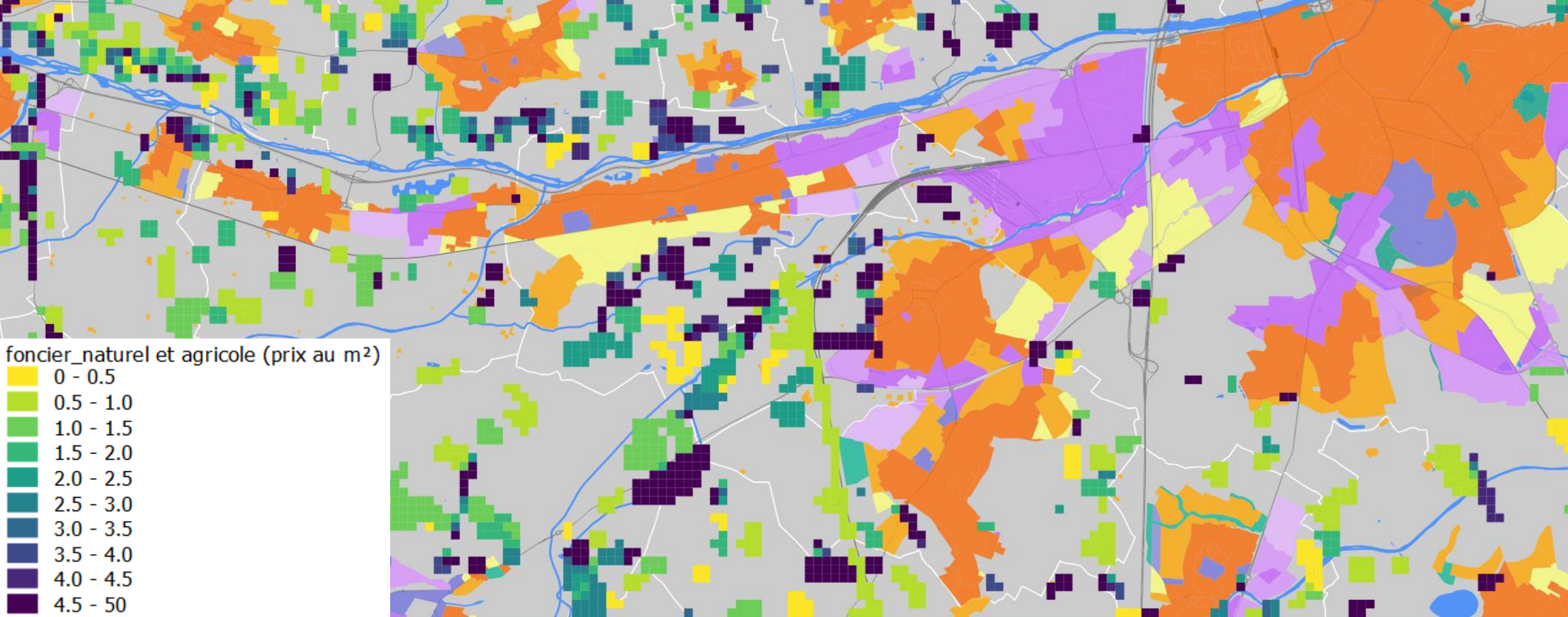




## le carroyage des données foncières dans les observatoires

Serge Herviou – Directeur du pôle ressources – Agence d'urbanisme catalane (AURCA)

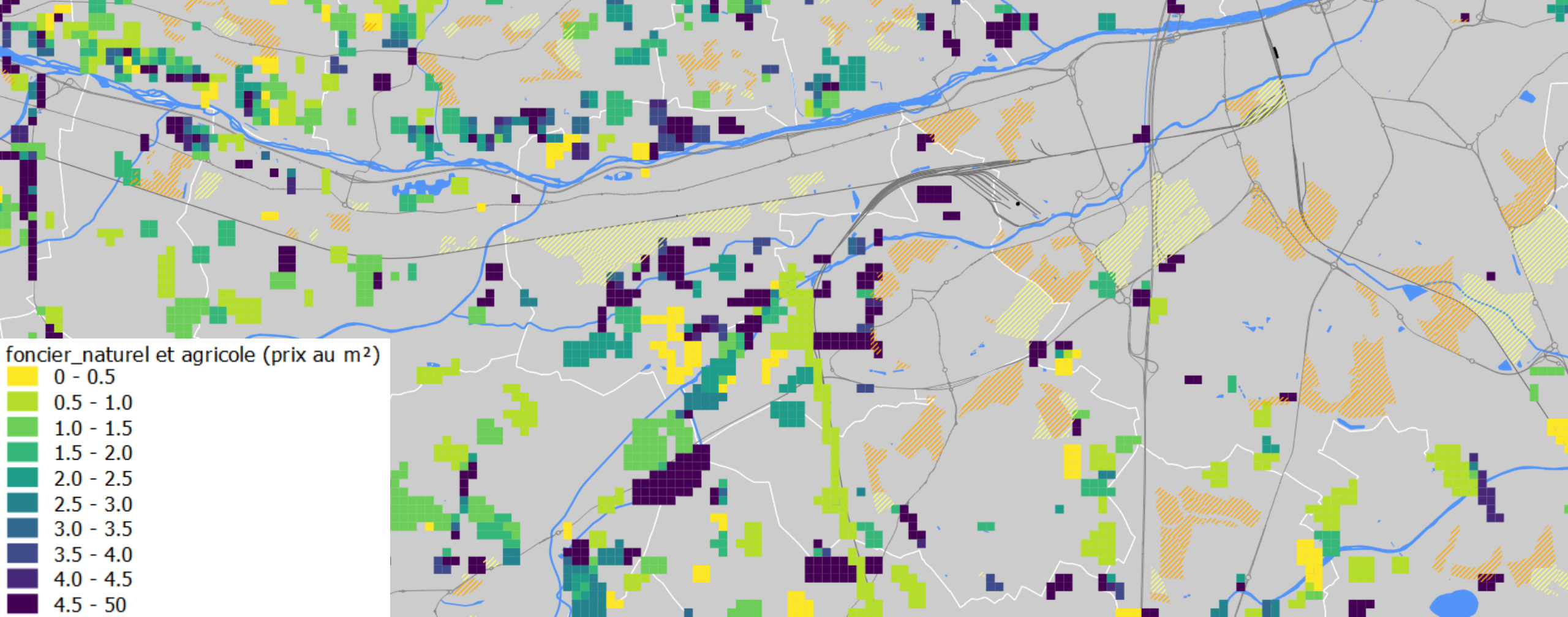




## le carroyage des données foncières dans les observatoires

Serge Herviou – Directeur du pôle ressources – Agence d'urbanisme catalane (AURCA)



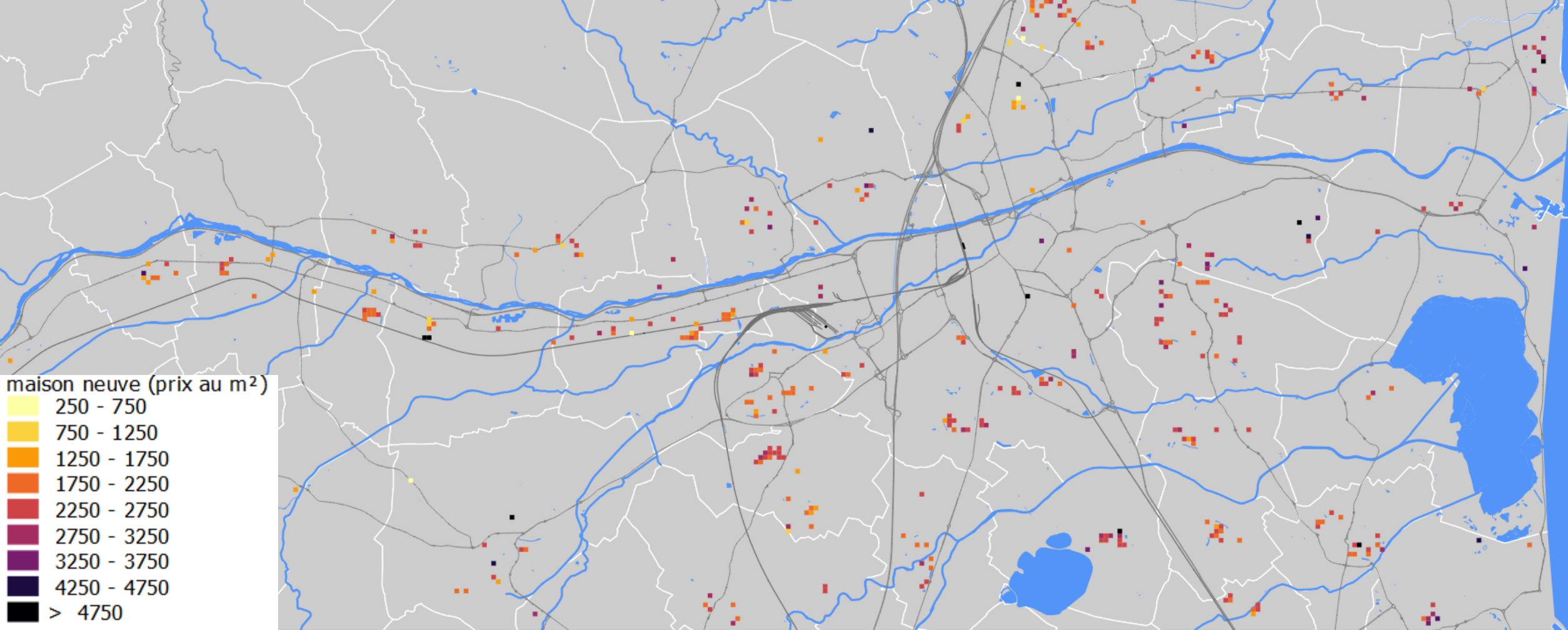


## le carroyage des données foncières dans les observatoires

Serge Herviou – Directeur du pôle ressources – Agence d'urbanisme catalane (AURCA)



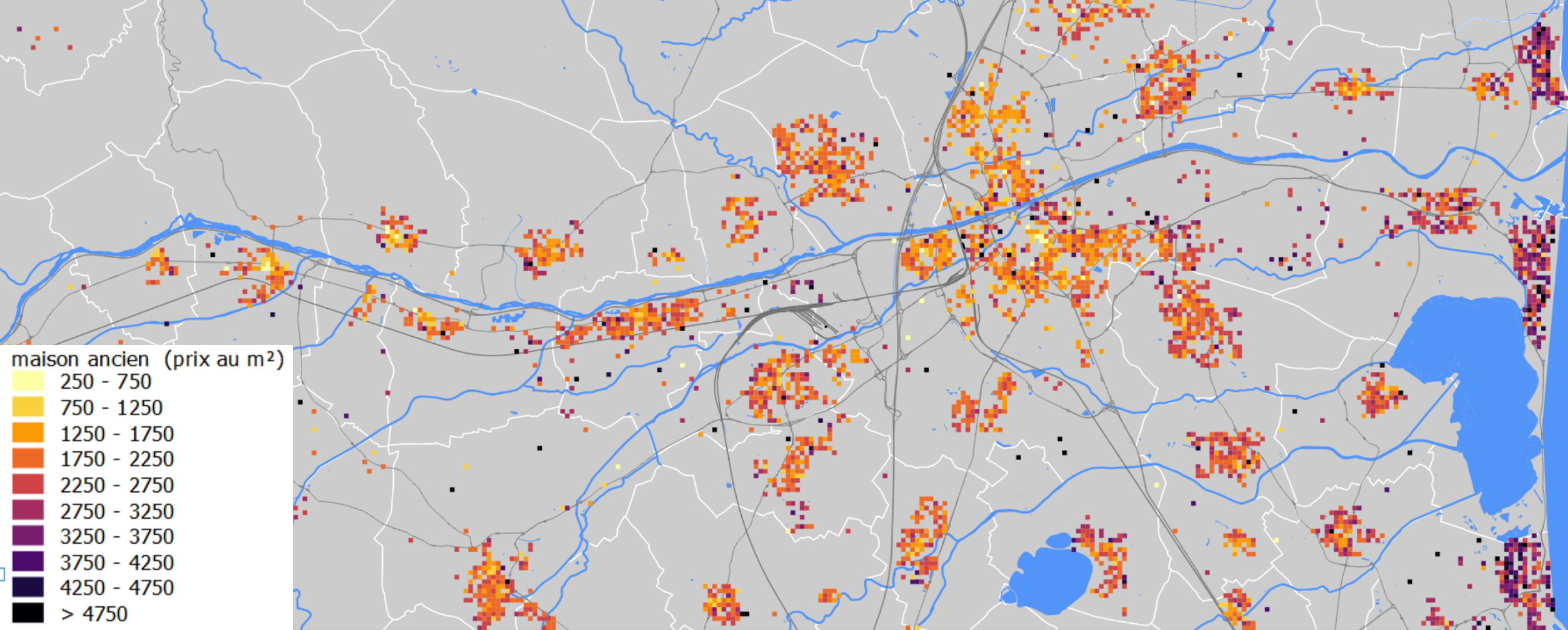




## le carroyage des données foncières dans les observatoires

Serge Herviou – Directeur du pôle ressources – Agence d'urbanisme catalane (AURCA)





## le carroyage des données foncières dans les observatoires

Serge Herviou – Directeur du pôle ressources – Agence d'urbanisme catalane (AURCA)



# Merci pour votre attention

...

# des questions ?

Serge Herviou – Directeur du pôle ressources – Agence d'urbanisme catalane (AURCA)

