



**PRÉFET
DE LA RÉGION
OCCITANIE**

*Liberté
Égalité
Fraternité*

EVOLUTION DU TRAIT DE COTE

Contexte en Occitanie

Un littoral en érosion :

Littoral languedocien constituée essentiellement de côtes sableuses en érosion (pour un secteur donné, plus de sable part qu'il en arrive chaque année)

- Pertes : dérive littorale, perte au large (lors des tempêtes ou coups de mer)
- Apports : dérive littorale, apport des fleuves, houles de beau temps

Phénomène d'érosion amplifié par

- les barrages le long des fleuves
- les ouvrages de protection en dur le long de la côte (épis, brises lames) construits en masse le long du littoral Languedocien lors de la mission Racine

Conséquences :

l'État a mis en application les Orientations Stratégiques de lutte contre l'érosion dans les années 2000 puis la SRGITC en 2018

Objectifs : définir les types d'aménagements autorisés ou non selon les secteurs pour atténuer au maximum les effets de l'érosion. (=> Privilégier le recul stratégique et les méthodes de protection dites "douces")

Contexte en Occitanie



La demande de la Division Littorale

La demande :

Avoir une idée chiffrée de l'évolution du trait de côte sur n'importe quel secteur littoral à partir des tracés du trait de côte disponible à la Dreal

Les données :

1_Les données historiques

Données trait de côte	Processus de production
1 relevé de 1850	digitalisation d'une carte ancienne format papier.
13 relevés de 1942 à 1987 ainsi que 1996 et 1998	digitalisation de photos numériques de l'IGN
1992	digitalisation de photo numérique du SMNLR
1995 et 1997	levé par Géodimètre réalisé par le SMNLR
2000, 2003 et 2008	levé par DGPS réalisé par la DRE LR et le SMNLR

La demande de la Division Littorale

Les données :

2_le trait de côte Histolitt

produit en 2009 par le SHOM et l'IGN sur l'ensemble des côtes, issu de la mise à jour du TDC de 1992 du SHOM au 1/25000 à l'aide de produits IGN TDCBDTOPO et BDORTHO.

3_les traits de côte "CEREGE" : 1895, 1935, 1962, 1977, 2000, 2009

produits en 2012 par le CEREGE, issus de différentes sources et harmonisés

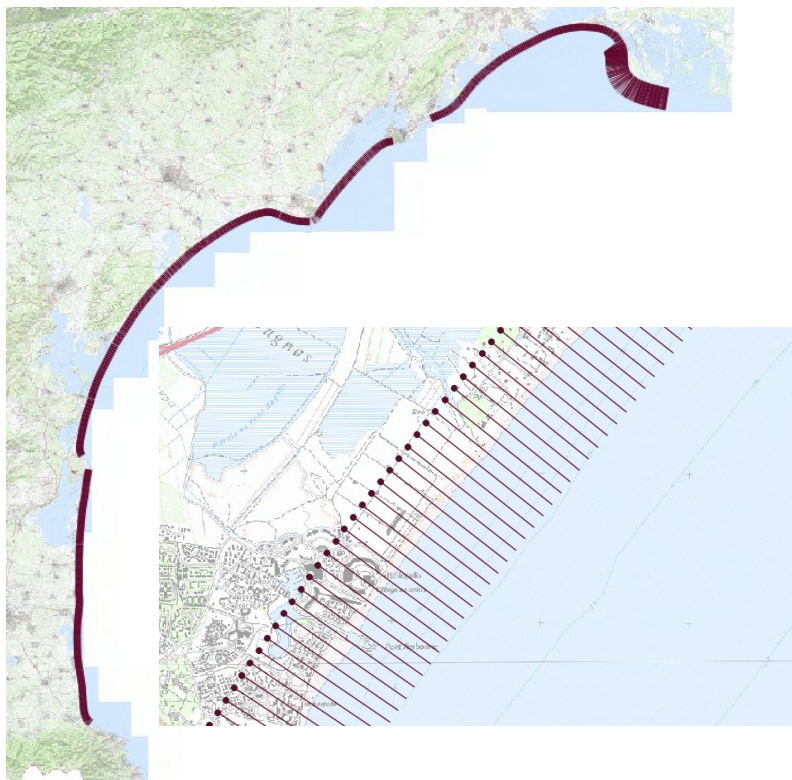
4_le trait de côte 2011

réalisé par le CEREMA pour la Dreal à partir des orthophotos du littoral

5_les traits de côtes "images satellites" : 2014, 2015, 2017, 2019, 2020

réalisés par le CEREMA pour la Dreal à partir des images satellites pléiades

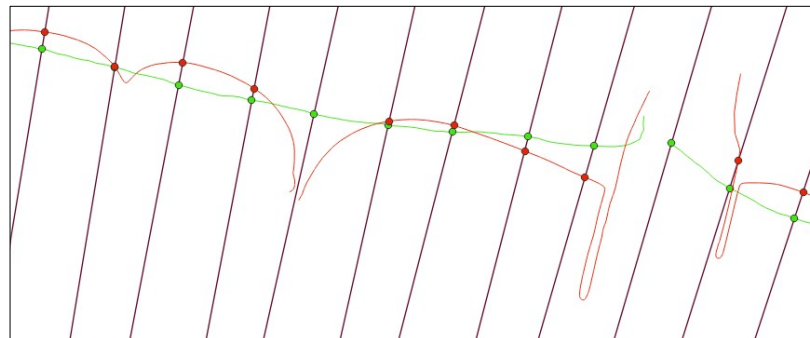
Procédé



Proposer un "outils" permettant de connaître l'évolution moyen entre 2 tdc sur un secteur donné

Principe :

- définir une série de transect (ou profils) sur tous le littoral
- déterminer les intersections entre transects et tdc
=> évolution entre 2 tdc sur chaque transect
=> évolution entre 2 tdc sur tout secteur (par sélection des transects du secteur)



Procédé

Application du procédé :

=> 1977-2000 (23 ans) , 2000-2017 (17 ans) , 1977-2017 (40 ans)
 2009-2014 (5 ans) , 2014-2019 (5 ans) , 2009-2019 (10 ans),
 1935-2019,
 2017-2020 (3 ans)

Compilation des résultats :

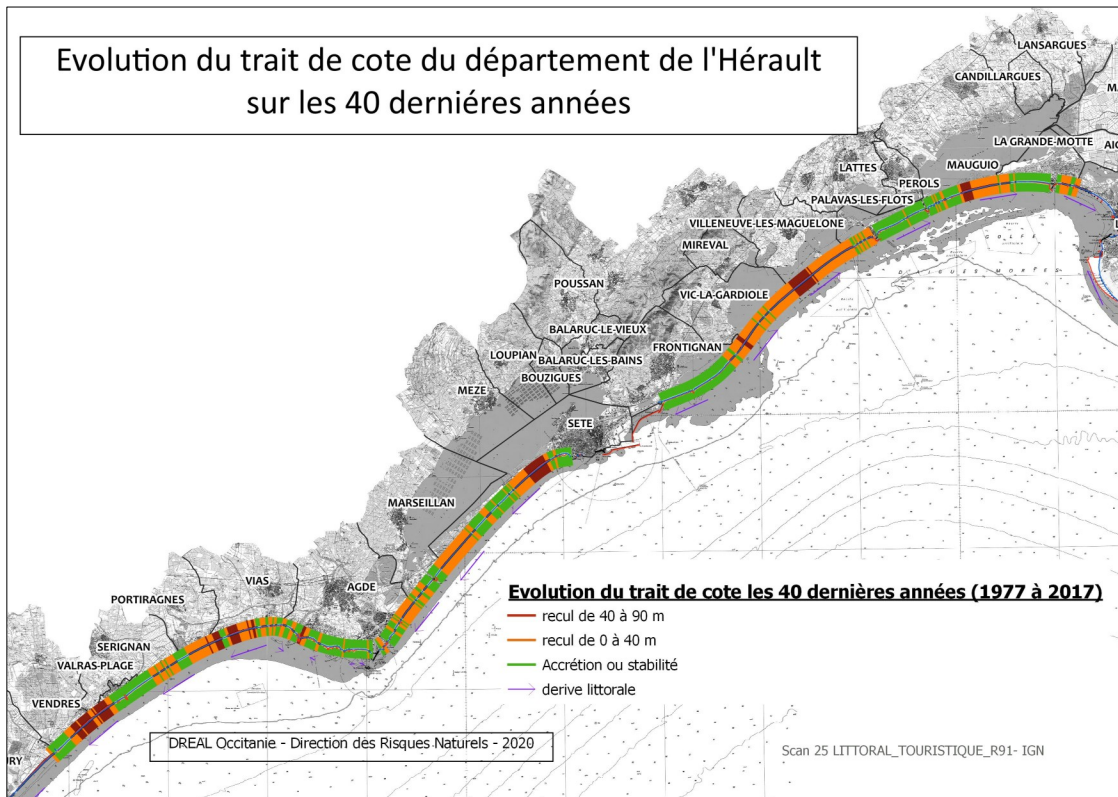


transect_sig :: Total des entités: 1713, Filtrées: 1713, Sélectionnées: 0

	i_transect	secteur	x_start	y_start	x_end	y_end	longueur	evol_77_17	e_an_77_17	evol_77_00	e_an_77_00	evol_00_17	e_an_00_17	evol_09
1	02_416	02	722432,87	6238049,73	723022,10	6237241,76	1000,00	-63,36	-1,5839	-56,81	-2,4698	-6,55	-0,3852	
2	02_419	02	722676,37	6238224,96	723255,44	6237409,68	1000,00	-79,35	-1,9836	-63,74	-2,7714	-15,60	-0,9179	
3	02_418	02	722595,02	6238166,80	723179,19	6237355,17	1000,00	-72,03	-1,8007	-70,18	-3,0512	-1,85	-0,1089	
4	02_405	02	721555,02	6237386,98	722171,05	6236599,26	1000,00	-61,98	-1,5496	-7,94	-0,3451	-54,05	-3,1792	
5	02_404	02	721475,40	6237335,00	722100,35	6236543,47	1000,00	-61,54	-1,5370	-14,04	-0,6403	-56,60	-3,0370	

Exemple d'utilisation

Evolution du trait de cote du département de l'Hérault sur les 40 dernières années



Article du 30/11/2020

Midi Libre



Le littoral languedocien est en fait rattrapé par son histoire. Lancée dans les années 60, la mission Racine y a atteint son objectif d'installation d'un tourisme de masse ! Mais 60 ans plus tard, avec l'accélération du dérèglement climatique, il faut en gérer les conséquences.