



JEUDI 25 MAI 2023

À L'INSTITUT AGRO MONTPELLIER

(AMPHI PHILIPPE LAMOUR)

Quoi de neuf à OPenIG ?

- Qui ?
- Quoi ?
- Quelques focus
- Prochaines dates
- Et la sobriété ?

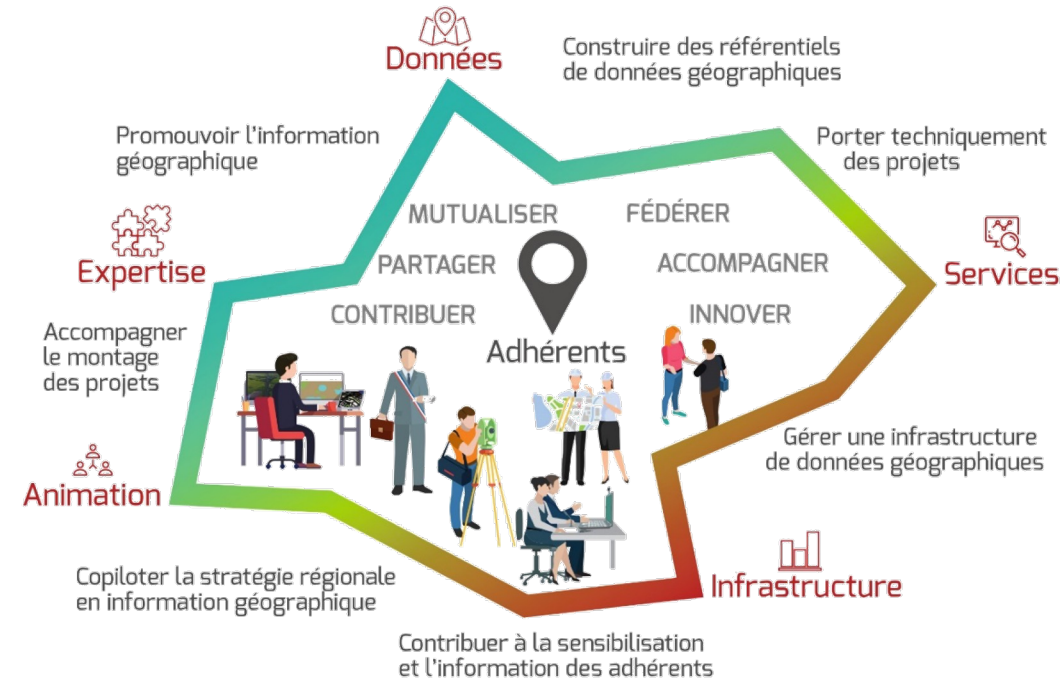
Anne FROMAGE-MARIETTE
& toute l'équipe

Qui est OPenIG ?



OPenIG, quesaco ?

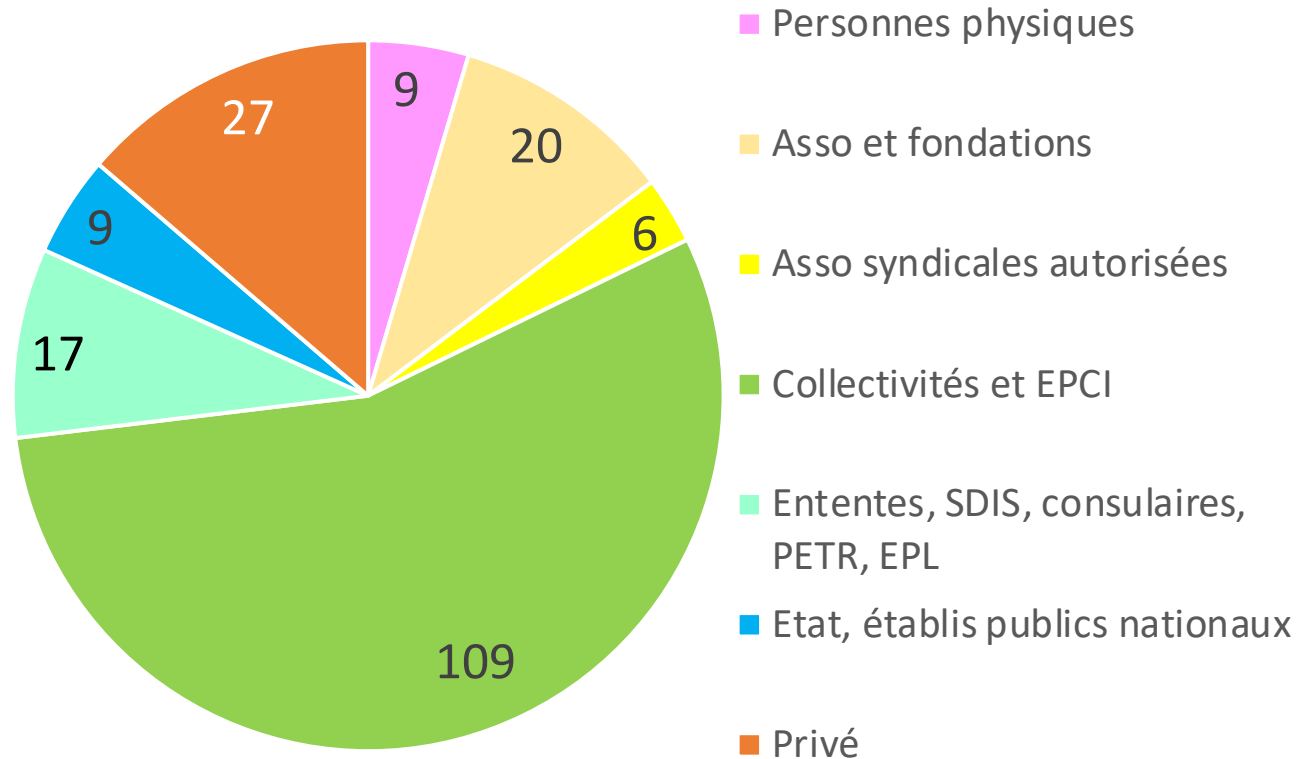
- Centre de ressources en information géographique en Occitanie
- **Association loi 1901**, depuis 1994 en LR (SIG L-R), 2017 en Occitanie
- **Président** : Bertrand Monthubert
- **Équipe** : 9 salariés (*Maison Télédétection*)
- **Territoire** : 13 départements d'Occitanie
- **Missions** : mutualiser l'information géographique (IG) pour nos adhérents





Qui sont les adhérents d'OPenIG ?

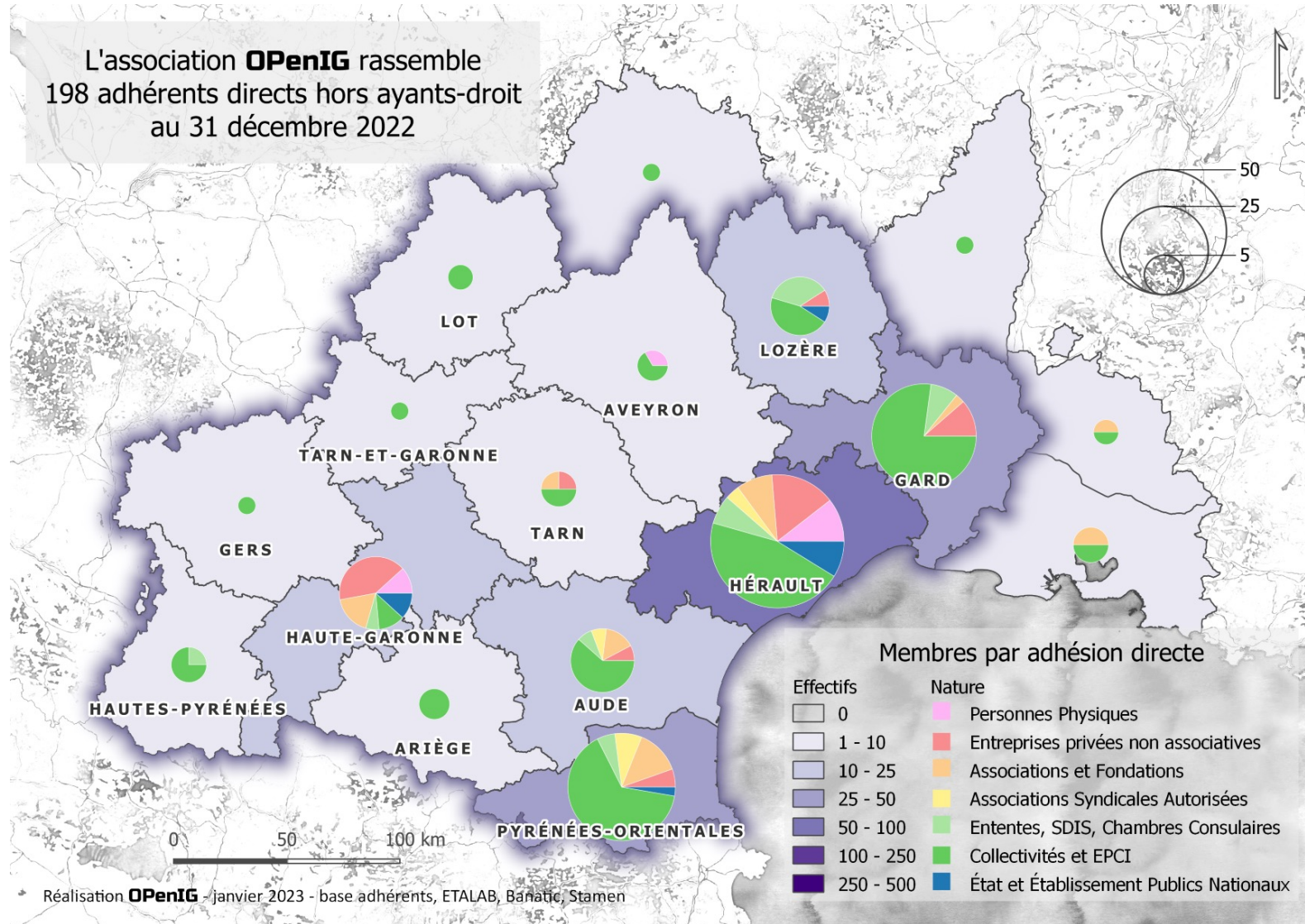
Répartition des adhérents au 31/03/2023 en nombre





Où sont les adhérents d'OPenIG ?

L'association **OPenIG** rassemble
198 adhérents directs hors ayants-droit
au 31 décembre 2022



Réalisation **OPenIG** - janvier 2023 - base adhérents, ETALAB, Banatic, Stamen

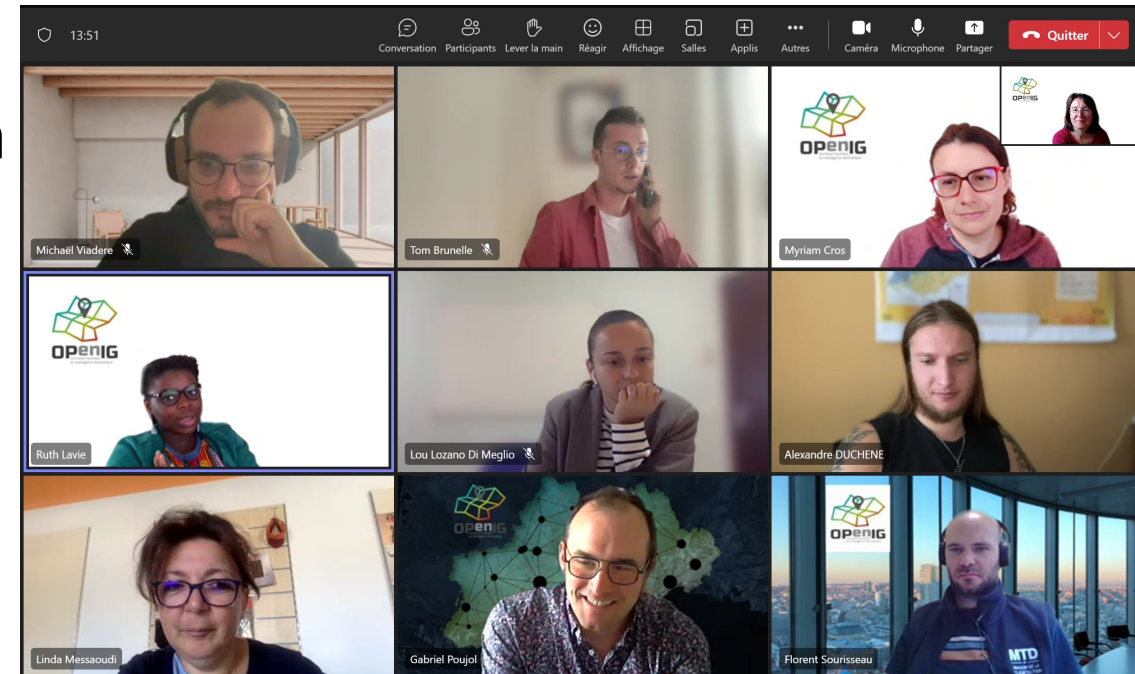
M
O
B
I
L
I
T





Les ressources humaines d'OPenIG

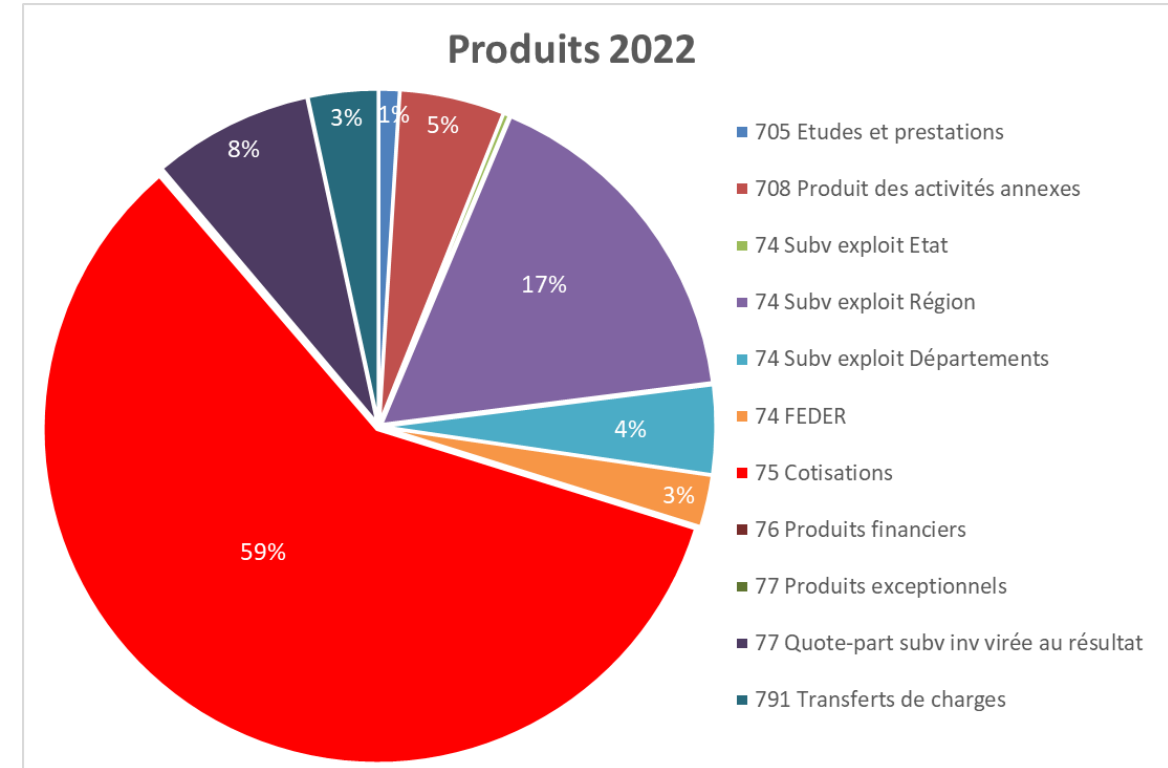
- 9 **salariés** (8 CDI, 1 CDD)
- Hébergés à la Maison de la télédétection
- 1 aide administrative (*prestataire*)
- 2 avocats (*conventions*)
- **Adhérents** impliqués :
 - animateurs de GT (« ambianceurs »)
 - Membres du conseil d'administration
 - Partageurs d'expériences





Les ressources financières d'OPenIG

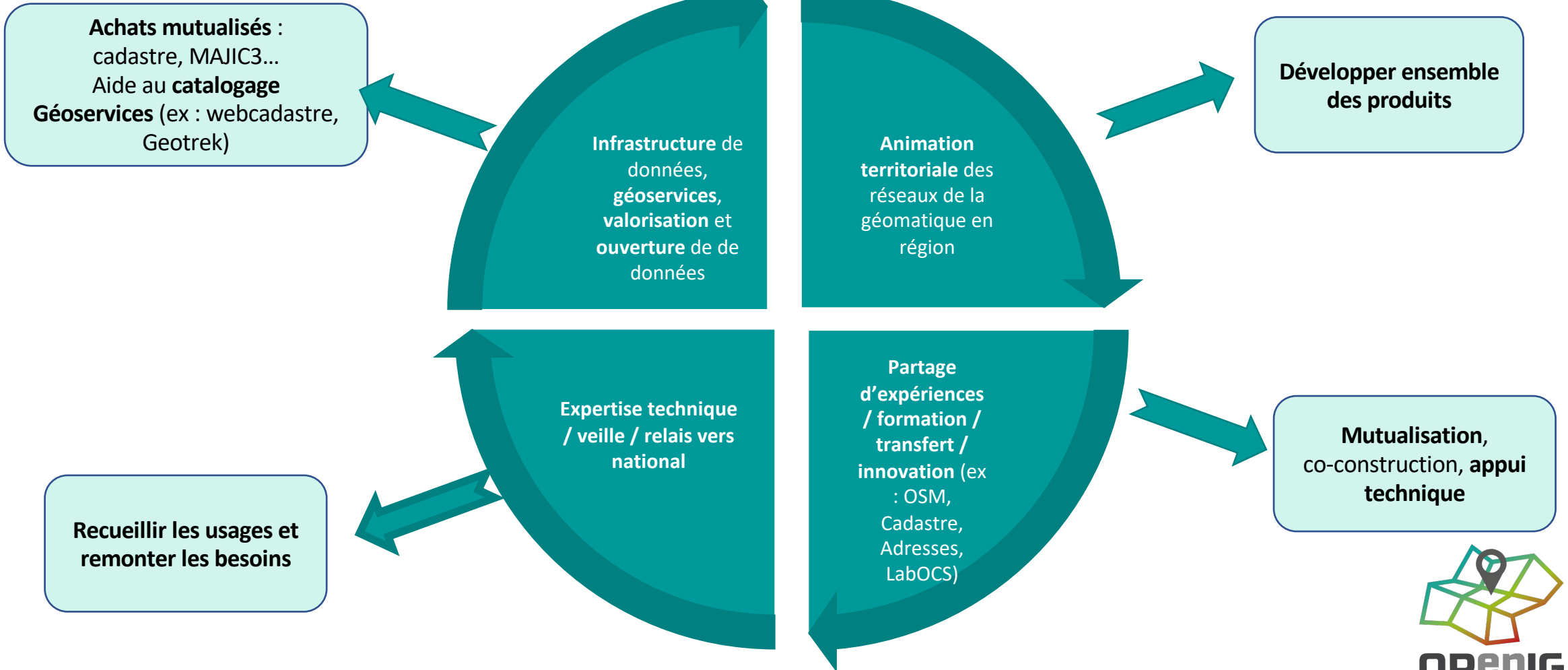
- Budget de **fonctionnement annuel** :
 - 500 à 700 k€/an depuis 2017
 - + en 2023 : gros projet OCS ID
- 60 à 70% proviennent des **cotisations** :
 - État, collectivités, ERPCI à fiscalité propre
 - Autres EPCI, privés (assos, entreprises...)
 - Personnes physiques
 - Organismes à vocation géographique (SMICA, SIIG)
- Budget **d'investissement** :
 - en général 100 k€/an
 - essentiel pour maintenir l'infrastructure à jour et offrir plus de services aux adhérents



Que fait OPenIG ?



Nos missions (*issues des statuts*)

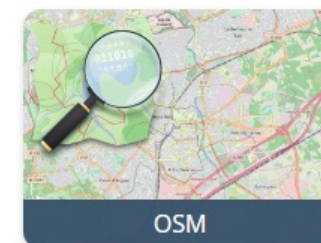
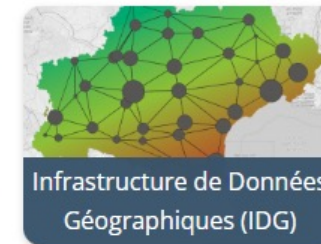


M
O
B
I
L
I
T



Nos ressources participatives

- Portail openig.org
- Pour tous :
 - Données ouvertes
 - Ressources éditoriales
- Pour nos adhérents :
 - Toute l'animation territoriale (données, services, réseaux)
 - Groupes de travail





Nos outils mutualisés

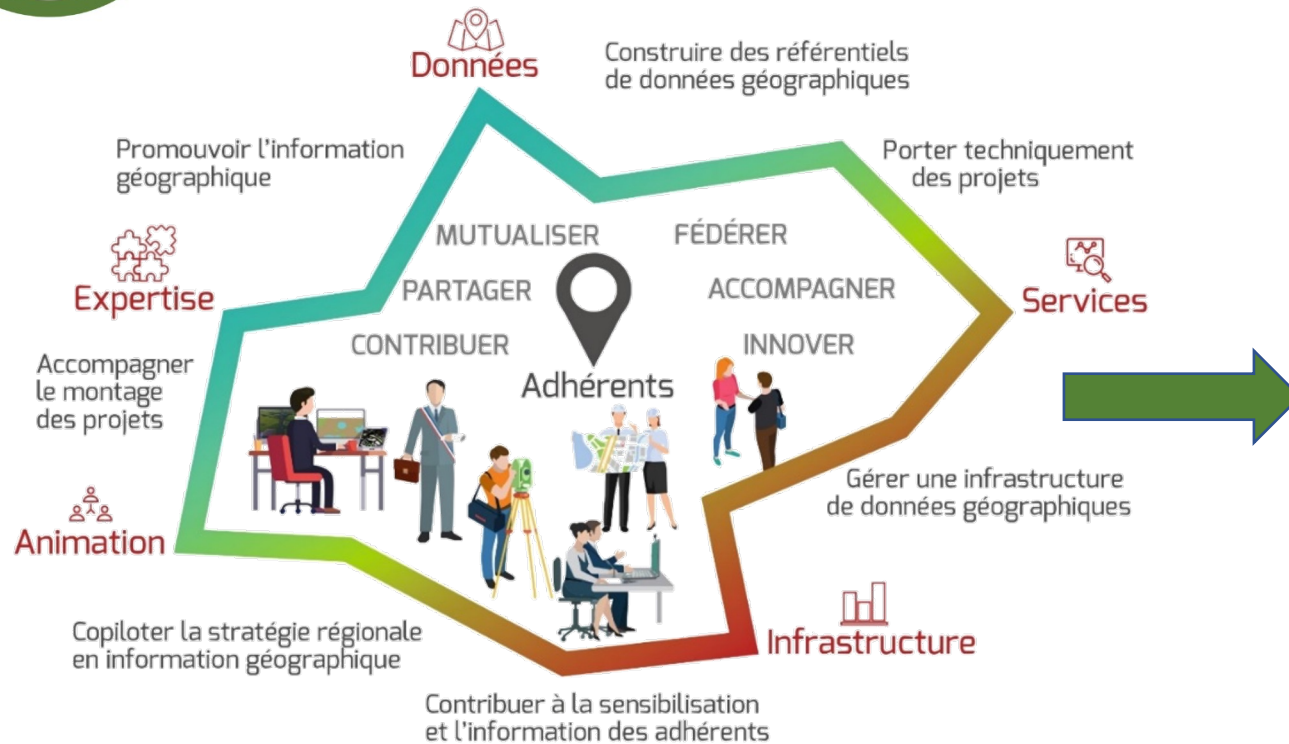
- **Portail openig.org** :

- site éditorial pour s'informer sur OPenIG & les activités de ses membres
- moteur de recherche pour trouver des ressources éditoriales et des données sur le portail OPenIG mais aussi sur les autres portails régionaux de données (PICTO, opendata)
- Infrastructure de Données Géographiques Ouvertes (IDGO) pour trouver, diffuser, valoriser des données géographiques et des données ouvertes.

- Outil **Geotrek** : application de gestion et de valorisation des activités de pleine nature
- Application **webcadastre** : consultation et gestion de la donnée cadastrale (Vmap)
- Application **Geocontrib** : outil collaboratif de création de données cartographiques



Notre projet associatif 2019-2023 (6 axes)



- 2^{ème} projet asso 2024-2028
- Recherche d'AMO en cours
- **Co-construction** (adhérents et au-delà) cet automne / hiver
- **Participez-y !**
- Tiendra compte de :
 - bilan 1^{er} projet asso
 - AMO de 2022 « dynamique collab »
 - Stratégie de comm' 2023



3 objectifs
stratégiques

3 cibles
principales

Notre stratégie de communication (1/2)

Objectif 1 : faire connaître OPenIG (en tant qu'acteur incontournable dans la gouvernance des données d'information géographique) et les services apportés par l'adhésion (*notoriété & image*)

Objectif 2 : montrer l'importance de l'information géolocalisée dans un grand nombre de thématiques (*valorisation & savoir-faire*)

Objectif 3 : avoir davantage d'adhérents (*influence*)

Cible 1 : collectivités & EPCI d'Occitanie

A : adhérents / **B** : non adhérents

C : décideurs / **D** : techniciens géomaticiens / **E** : techniciens non-géomaticiens

Cible 2 : entreprises privées et associations d'Occitanie

A : adhérents / **B** : non adhérents

Cible 3 : étudiants

Cible secondaire 1 = Cible 4 : presse spécialisée

Cible secondaire 2 = Cible 5 : organismes nationaux (AFIGEO, CNIG, FNCCR, ANCT...)

Cible secondaire 3 = Cible 6 : personnes n'ayant aucune raison d'adhérer mais intéressées par les sujets de travail d'OPenIG et disposant elles-mêmes d'une audience



Notre stratégie de communication (2/2)

8 axes

Id.	Nom raccourci	Message-clé <i>Quoi ?</i>
C1	Mieux faire connaître OPenIG	Dans votre activité (publique ou privée), vous avez besoin d'information géographique (même si vous ne le savez pas encore) et d'être partie prenante du réseau dédié mutualisé en Occitanie. OPenIG accompagne ses adhérents pour mener ensemble des projets relatifs à l'information géographique (collecter et harmoniser des données, sensibiliser, faire des montages administratifs et financiers) et accéder à des données et services. Cela vous aide et vous fait faire des économies.
C2	S'adresser aux décideurs	La connaissance du territoire est une base fondamentale de la politique publique, et " <i>il n'y a pas de connaissance du territoire sans information géographique fiable.</i> "
C3	Intégrer les nouveaux adhérents	Vous êtes adhérent à OPenIG, voici le fonctionnement et les services qui vont vous aider dans votre activité.
C4	S'appuyer sur nos adhérents	Vous êtes adhérent à OPenIG, faites-le savoir !
C5	Inciter nos adhérents à être plus actifs	Vous êtes adhérent à OPenIG : que pouvez-vous apporter à l'association avec votre savoir-faire, vos compétences ... ?
C6	Favoriser les échanges entre adhérents	Vous êtes adhérent à OPenIG : voici les autres adhérents qui vous ressemblent (par leur territoire ou leurs missions), avec lesquels des échanges privilégiés vous seraient sans doute utiles
C7	S'adresser aux étudiants	La géomatique est présente dans de nombreux domaines, il y a de nombreux débouchés et il existe des structures de mutualisation.
C8	S'appuyer sur des relais non adhérents	Faites connaître les actions d'OPenIG dans vos réseaux, cela permettra de toucher plus de monde !

M
O
B
I
L
I
T





Former et informer nos adhérents...

Tutoriels

Webinaires

Ateliers

Journée professionnelle

... et au-delà

« Il n'y a pas de politique publique sans connaissance du territoire. Il n'y a pas de connaissance du territoire sans information géographique. Il n'y a donc pas de travail (des élus) sans mutualisation des efforts, et OPenIG est là pour cela. »

Bertrand Monthubert, Président d'OPenIG

Rôle d'OPenIG

OPenIG est une association loi 1901 qui officie dans la Région Occitanie depuis 1994 par et pour ses adhérents, issus majoritairement des collectivités et EPCI. Nous mutualisons outils et compétences autour du service public de la donnée géographique.

Pour accompagner les communes sur l'adresse, des tiers de confiance dits "chefs de file" relaient la démarche. Ce sont localement des EPCI et des Syndicats, ou encore OPenIG à l'échelle régionale. Ils ont adopté la Charte Base Adresse Locale qui les recense sur adresse.data.gouv.fr.

OPenIG a pour rôle de sensibiliser et d'informer ces chefs de file et les communes, afin d'améliorer la qualité du référentiel de l'adresse et promouvoir ses usages.

Une question ?



OPenIG
Occitanie Pyrénées
Maison de la Télé
500 Rue Jean Fran
34090 Montpellie

Ne pas jeter sur la voie publique

L'information géographique en Occitanie

Pour vous, élu.e local.e, DGS d'une commune, secrétaire de mairie :

« Il n'y a pas de politique publique sans connaissance du territoire. Il n'y a pas de connaissance du territoire sans information géographique. Il n'y a donc pas de travail (des élus) sans mutualisation des efforts, et OPenIG est là pour cela. »

Bertrand Monthubert, Président d'OPenIG

Rôle d'OPenIG

OPenIG est une association loi 1901 qui officie dans la Région Occitanie depuis 1994 par et pour ses adhérents, issus majoritairement des collectivités et EPCI. Nous mutualisons outils et compétences autour du service public de la donnée géographique.

OPenIG promeut l'innovation pour l'Occupation du sol à travers le développement d'applications dédiées et le partage de projets mutualisés.

L'association réaffirme la solidarité territoriale en fédérant un réseau d'acteurs autour de l'OCS, aussi bien à l'échelon local et régional, que national.

OPenIG
Occitanie Pyrénées en Intelligence Géomatique
Maison de la Télédetection
500 Rue Jean François Breton
34090 Montpellier
Ne pas jeter sur la voie publique

Une question ?



04 67 55 86 54

www.openig.org

contact@openig.org

@OPenIG

@IDG_OPenIG

L'information géographique en Occitanie

Pour vous, technicien, élu.e local.e, DGS d'une commune, secrétaire de mairie :

L'occupation du sol (OCS)



Une cartographie numérique au service des politiques publiques



Abonnez-vous à nos comptes LinkedIn (et Twitter)

OPenIG
@IDG_OPenIG

Plateforme régionale d'information géographique en Occitanie. Pour toute demande /remarque technique au sujet de notre IDG, contactez webmestre@openig.org

📍 Occitanie 🔄 [openig.org](https://www.openig.org) 🗓 Naissance le 1 avril 1994
📅 A rejoint Twitter en mars 2018

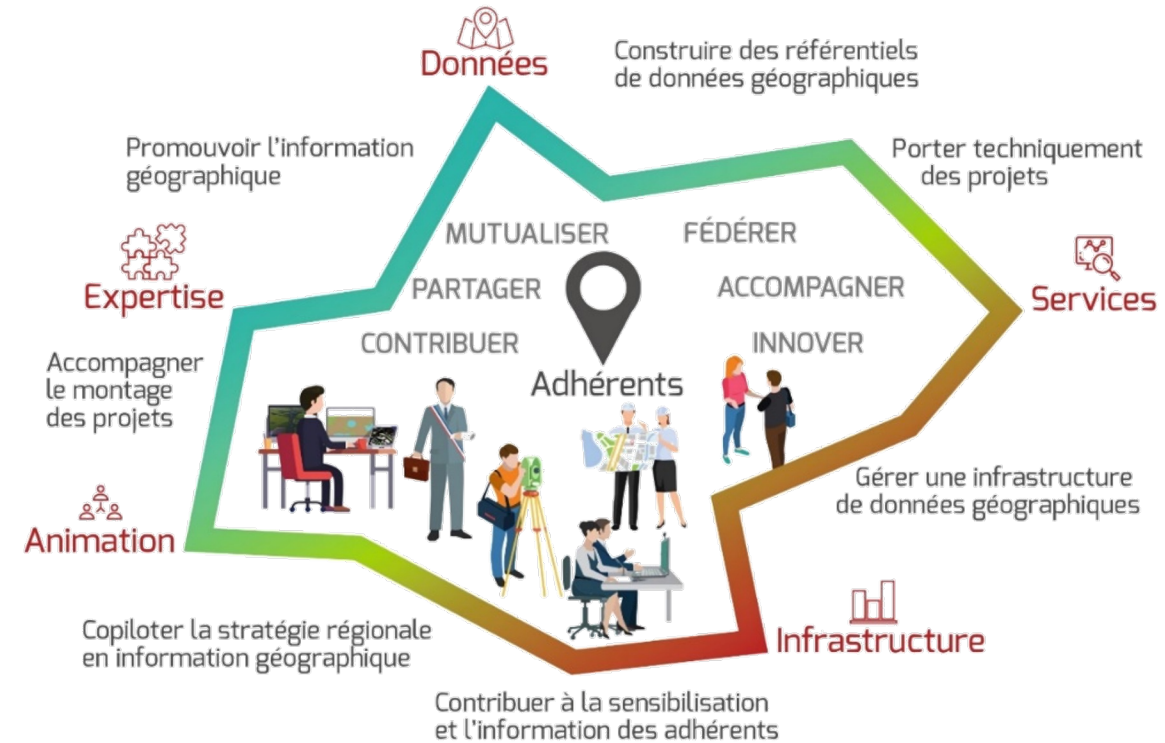
298 abonnements 875 abonnés

2023 - Montpe



Un réseau mutualisé par et pour ses adhérents

- Retours d'expériences
- Analyses de besoins
- Veille réglementaire
- Portage technique / financier de projets (*AMI, FEDER...*)
- IDG



Focus sur des travaux en cours



Promotion de
produits satellitaires

Données météo et
climato

Occupation des sols
(OCS ID)

PCRS

Cadastre

Adressage

Données sur IDG

Forêt

Geotrek,
Géorivière

M
O
B
I
L
I
T



Adressage

(communes)

Un sujet pris en main

- De 4 % à 40 % en 2 ans
- Conforme à la moyenne nationale

Adresses issues des BAL

11,59 millions



44% des 26,07 millions d'adresses présentes dans la BAN

Communes couvertes

12 529



36% des 35 081 communes françaises

Population couverte

33,93 millions



50% des 68,02 millions d'habitants

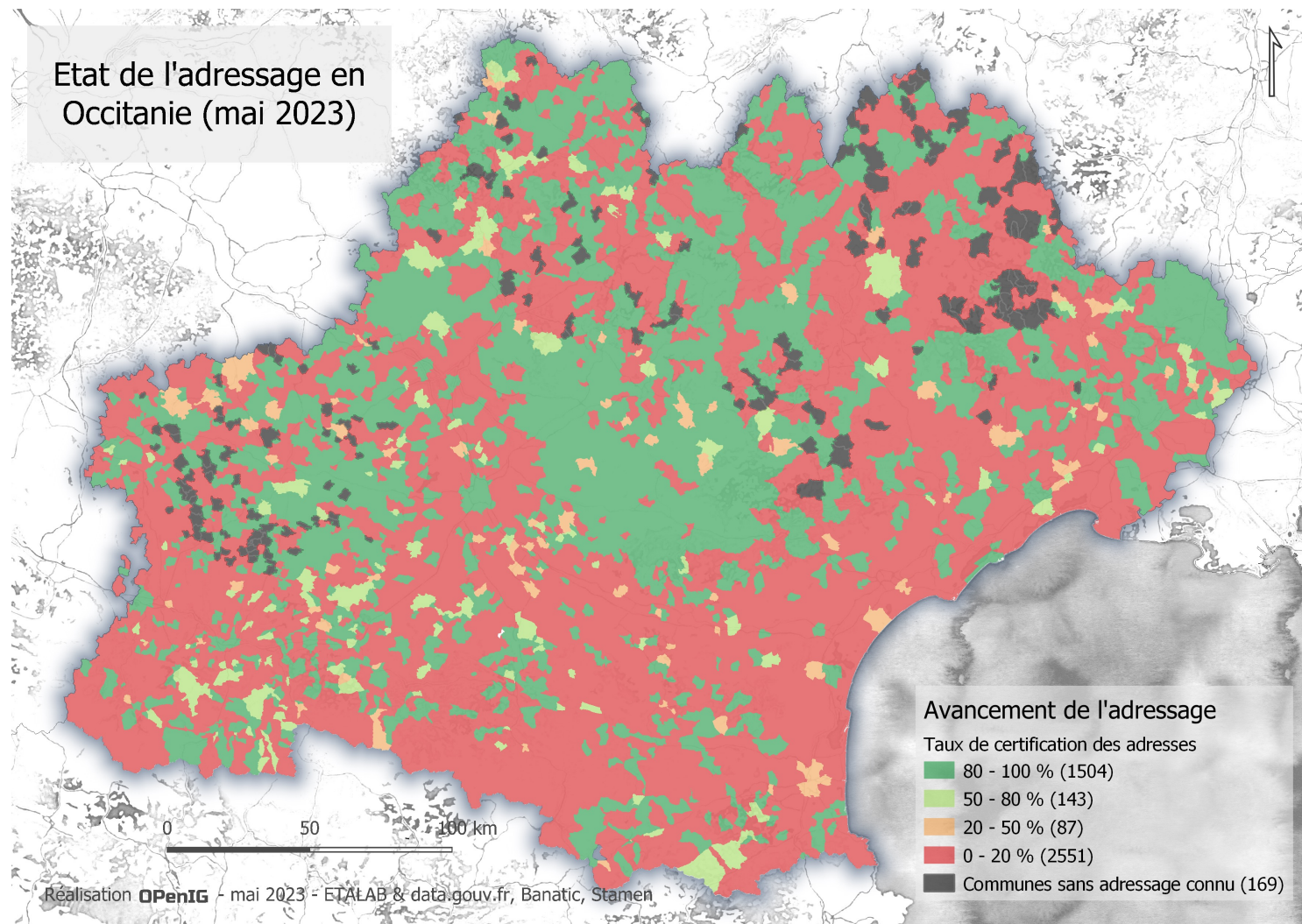
Adresses certifiées

6,82 millions



26% des 26,07 millions d'adresses présentes dans la BAN

Etat de l'adressage en Occitanie (mai 2023)



Persévérons, le décret arrive...
(dites-le une fois)





Adressage

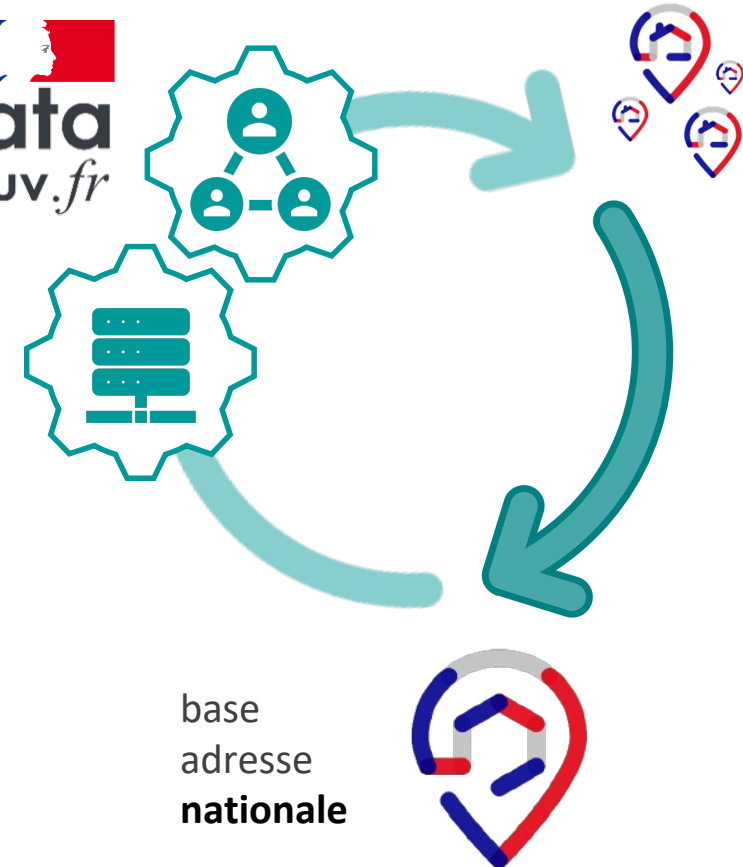
(OPenIG)

Objectif : accompagner la qualification de l'adresse

- Remettre la commune au centre et simplifier ses démarches
- Optimiser la dépense publique par la promotion d'usages vertueux
- **Secours, fibre, navigation, etc.**

Actions : Communiquer, sensibiliser, accompagner

- Suivi régional et national du sujet (ANCT, Afigeo, IGN, Cnig)
- Publication d'une brochure pour élus / GDS, webinaires
- **Accompagnement des chefs de file sur l'adressage :**
intercommunalités SDIS, Conseils départementaux (adhérents)



bases
adresses
locales

base
adresse
nationale





Déploiement PCRS Image en partenariat (IGN, Enedis, Région Occitanie, OPenIG)

Acquisitions départementales en **open data**

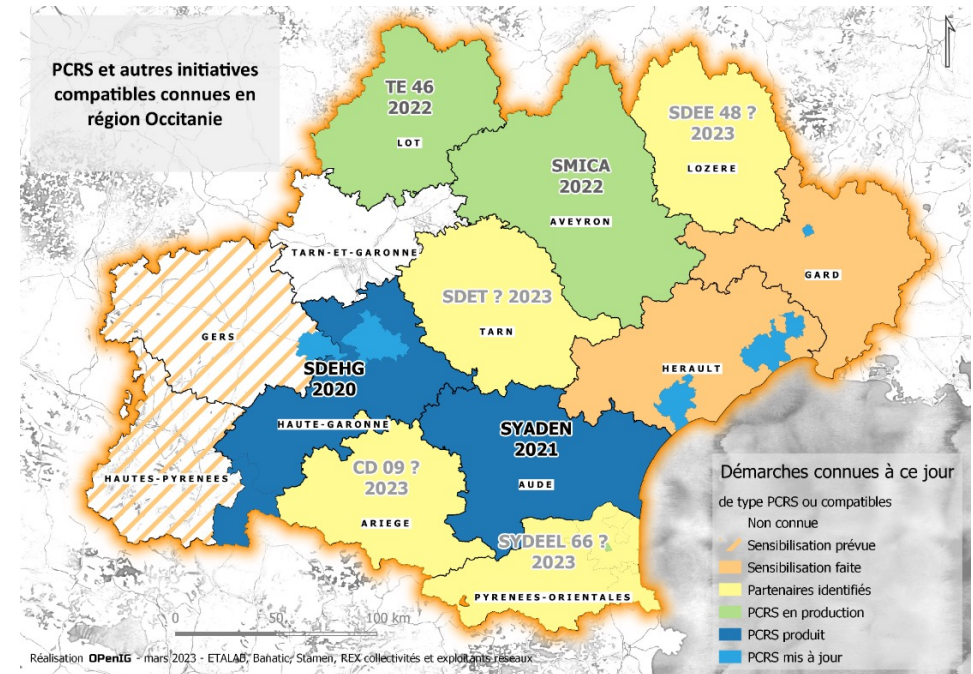
- **Partenariats lancés** : 11, 12, 46 et 31, bientôt 81
- **Partenariats à réactiver** : 30, 66, 09, 48

Diffusion via OPenIG opérationnelle (énergivore)

Valorisation jumeaux numériques / 3D (IGO)

M Accompagnement national (Cnig)

- O** ➤ Scénarios de **financement nationaux** restitués ce jour en GT CNIG par l'ANCT
- B**
- I** ➤ **Mise en œuvre opérationnelle** : échanges avec les équipes de l'IGN et des PAD ; expérimentations pour une agrégation nationale (géoplateforme)
- L**
- I**
- T**





Données météo et climato

Nouveau GT, piloté par



24 participants - 17 structures

Constat : Changement climatique & problématiques d'adaptation des territoires au cœur de l'actualité et des préoccupations des acteurs des territoires

Objectif : Répondre à des besoins opérationnels variés grâce aux données du domaine météo / climato

- Faciliter l'accès et la diffusion
- Porter à connaissance et partager des méthodes d'exploitation

➔ feuille de route en cours d'élaboration

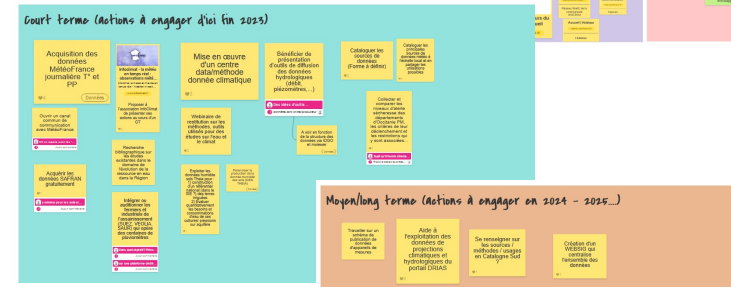
exemple d'actions à court terme

- Simplifier l'accès aux données de Météo France
- Intégrer des données humidité des sols THEIA dans les SI des membres du GT

Etape 1
Recensement de l'existant
Pas d'introduction !



Etape 2
Définition d'actions



M
O
B
I
L
I
T





Promotion des produits satellitaires (1/2)

THEIA :

- Participation Atelier thématique **TEMU** (télédétection pour l'étude du milieu urbain) - 2 & 3 février 2023
- Organisation Atelier régional thématique **Télédétection, agriculture & environnement** – 14 février 2023 (ART Occitanie)
- Organisation Webinaire de présentation des résultats du projet **Thermocity** – 13 juin 2023 (ART Occitanie)
- Participation au Comité national des ART – 30 juin 2023 (ART Occitanie)



Promotion des produits satellitaires (2/2)

Plan d'application satellitaire 2023 - 2027

- Participation au **Comité d'orientations** de la communauté d'utilisateurs Applisat
- Participation au lancement le 13 avril 2023

AMI CNES « Besoins du secteur public en données spatiales et services associés »

réponse déposée le 22 mai 2023 ciblant les besoins suivants :

- Localisation des îlots de chaleur urbains à l'échelle parcellaire
- Cartographie de l'humidité des sols et mesure de la sécheresse



Patrimoine

GT créé en 2022, piloté par



Objectifs :

- Mettre à disposition des adhérents un **outil collaboratif de saisie et de valorisation des inventaires du patrimoine** (murs, capitelles..)
- Porter à connaissance & favoriser l'utilisation de ces inventaires > PLUI, brochures...

Cibles : Institutions et professionnels, associations et amateurs (citoyens)

Actions :

- Rédaction d'une Charte du contributeur
- Adaptation du thésaurus au contexte occitan (*interopérabilité avec les thésaurus nationaux*)

Test prévus sur 2 territoires :

- Garrigues et costières de Nîmes
- Rouergue (12)

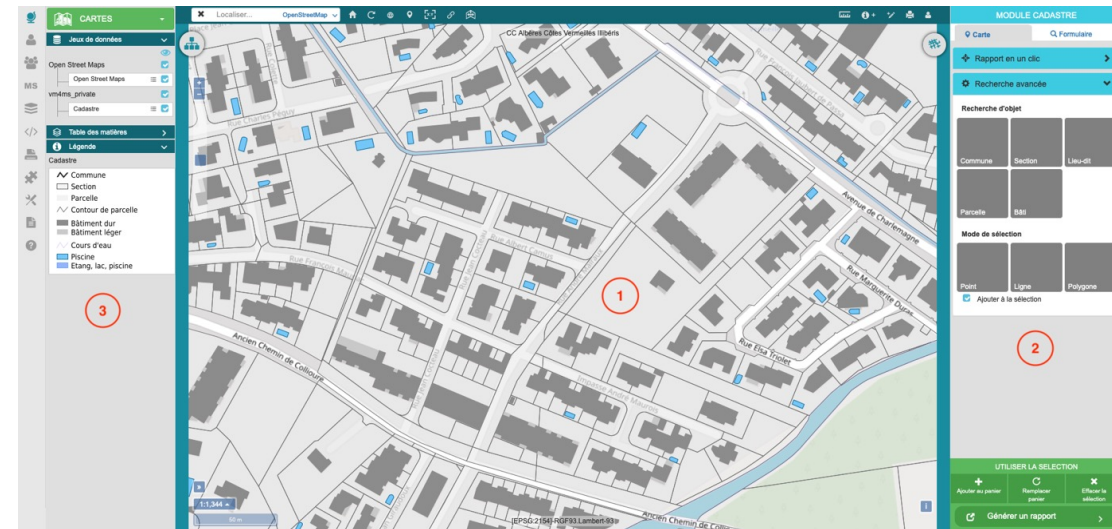
- Définition & intégration d'un modèle de données adapté à une saisie collaborative citoyenne dans l'outil GeoContrib
- Valorisation et consultation des données via l'outil mviewer
- Diffusion des données via l'IDG d'OPenIG

M
O
B
I
L
I
T



Données cadastrales (*pour les adhérents*)

- Livraison des données foncières non anonymisée aux ayants-droits
- Module de webcadastre
- Croisement des données cadastrales avec des données métier utiles aux acteurs de la forêt (BD Forêt, produits de la télédétection...)
- Webinaire le 4 juillet





Geotrek



Geotrek PyMed

7 FILTRES 1 Randonnées > Évènements > Thèmes > Localisation > Tout effacer 112 résultats

112 résultats trouvés

Rechercher...

(E 12 - GR 92) Cadaqués - Port de la Selva

Histoire Point de vue

3 Intermédiaire 4h <> 12,2km ↗ +99999m

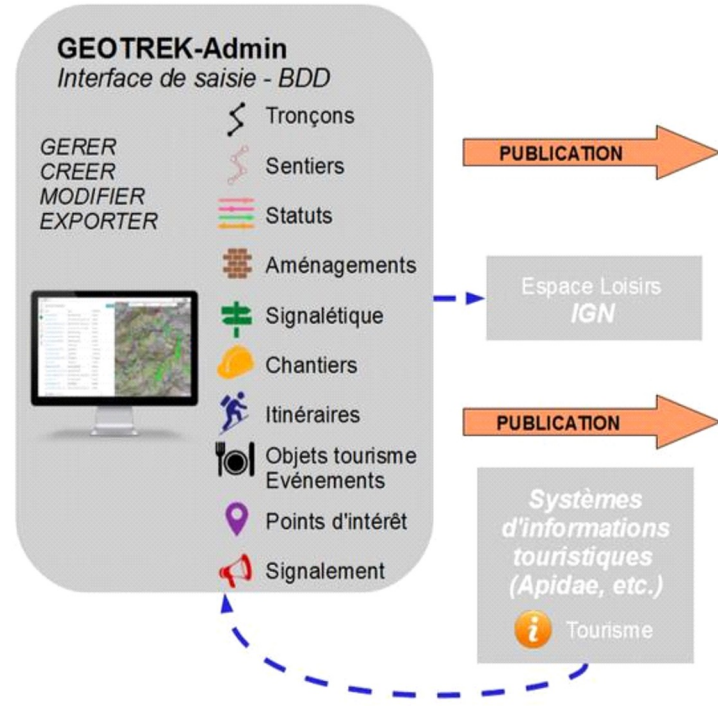
(E 12 - GR 92) Cadaqués - Rosas

Point de vue

3 Intermédiaire 7h <> 20,2km ↗ +1496916m



GEO TREK, gérer et valoriser la randonnée
 Un outil opensource réalisé par le Parc national des Ecrins, le Parc national du Mercantour, le Parc Alpi Maritime et Makina Corpus. Téléchargeable librement sur Geotrek.fr



GEOTREK-Rando/ découverte/itinérance
 Portail de valorisation de l'offre

RECHERCHER
 DECOUVRIR
 IMPRIMER
 EXPORTER

- Itinéraires
- Patrimoines
- Photos
- Tourisme Evénements

GEOTREK-Mobile/Itinérance
 Appli de valorisation de l'offre

RECHERCHER
 LOCALISER
 DECOUVRIR
 EMBARQUER

- Itinéraires
- Patrimoines
- Photos
- GPS


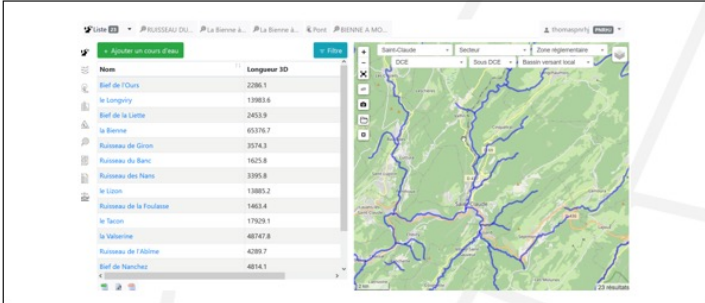




Georivière

- Outil opensource de gestion des cours d'eau
- Webinaire fin mars
- Fort intérêt de nombreux adhérents
- Test sur 2 territoires d'ici fin d'année

GeoRIVIERE





- Financé par le Parc naturel régional du Haut-Jura
- Développé depuis 2019 par Makina Corpus sur la base de Geotrek

Liens :

- <https://georiviere.fr/>
- <https://github.com/Georiviere>

Contact : Parc naturel Régional du Haut-Jura
georiviere@parc-haut-jura.fr



Webinaire Georivière – Réunion de présentations d'applications – compétence GEMAPI



Forêt

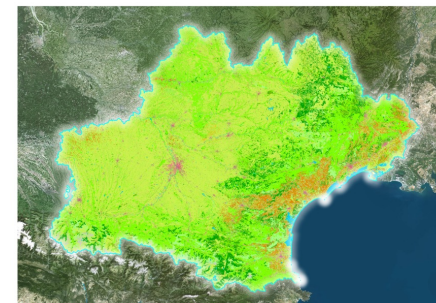
- GT Forêt (existant depuis 2021) co-piloté avec
- **Sujet majeur : Obligations Légales de Débroussaillage**
 - Présentation en décembre 2022 d'un prototype (Magellium) d'outil de **suivi** et de **mise en œuvre** des OLD, en cours d'expérimentation à la Teste de Buche avec l'ONF Aquitaine
 - Présentation du projet d'intraprenariat de l'IGN sur les OLD
- Réflexion en Occitanie sur la mise à l'échelle du prototype de la Teste de Buche au niveau d'un **département** (collaboration Magellium, IGN, CD...)
 - Opportunité de financement d'un tel projet par le **Fonds Vert** (Axe 2 / Action 7)
 - Seules les collectivités sont éligibles (*OPenIG et URCOFOR co-pilotes du GT Forêt, associations loi 1901, non éligibles*)
- Plusieurs rencontres depuis mars pour trouver une collectivité pour porter administrativement et financièrement un tel projet avec l'accompagnement d'OPenIG et URCOFOR





Occupation du sol

- **Sujet de forte actualité** (Loi climat & résilience, consommation d'espace, ZAN)
- D'ici 2024, IGN produira une **OCS GE France métropolitaine** (2 millésimes) :
 - 2022, 1^{er} département français produit : Gers
 - 1^{er} semestre 2023 : Aude & Pyrénées Orientales
 - 2^{ème} semestre 2023 : Gard, Hérault, puis Lozère
- OPenIG et DREAL (dans le cadre du CRIG Occitanie) organisent des **ateliers** pour :
 - informer sur ce référentiel et échanger sur les usages
 - accompagner production / recettage / signalements
- **GT du CNIG** : passage au CNIG de l'outil d'OPenIG : visualiser OCS régionales





Projet OCS inter-départementale (OCS ID)

- A l'initiative de l'AURCA, porté par OPenIG pour
 - Adopter une nomenclature imbriquée dans OCS GE, mais plus fine là où il y a besoins locaux
 - Données pour répondre aux besoins **locaux** ET suivre la réglementation **nationale**
 - Produire 2 millésimes dans l'Aude et les Pyrénées Orientales
- Duplicable sur d'autres territoires :
 - méthodologie de co-construction (GT et sous GT)
 - voire nomenclature



Financement du projet OCS ID

- Projet construit simultanément sur les plans techniques et financiers (*pas forcément même interlocuteurs*), par itération
- Projet à 500 000 € (préparation, production, contrôle qualité, RH)
- Livraison prévue en 2024
- Financement :
 - Demande de fonds **FEDER** en cours de dépôt
 - « Tour de table » des **adhérents** : 10 co-financent
 - Subvention **État** (FNADT)



Nouvelles données et visionneuses sur openig.org

• Visionneuses avec MViewer :

- Durée d'enneigement
- Données pédologiques
- État des lieux de l'occupation du sol
- OCS locales en Occitanie

• Nouvelles données :

- Données INSEE
- Données foncières
- MAJ des Scan 25, BD Topo, Ortho

MOBILITÉ

Prochaines dates



Webinaire Thermocity
13 juin, 10h à 12h
Îlots de chaleur urbains (Theia)
Ouvert à tous



Journée des adhérents
27 juin à Lézignan-Corbières
AG + ateliers



Journée du CRIG Occitanie
16 novembre, Montpellier
Ouvert à tous

Webinaire cadastre
4 juillet, 10h à 11h30



JOURNÉE PRO OPenIG 2023



JEUDI 25 MAI 2023

À L'INSTITUT AGRO MONTPELLIER

(AMPHI PHILIPPE LAMOUR)

La sobriété à OPenIG

Adaptation du SI

Alexandre Duchêne

RSSI – OPenIG



Adaptation du matériel

- 2018 : **Cycle** de renouvellement allongé (moyenne du parc actuel supérieure à 4 ans)
- 2019 : Transition vers un SI **mobile**
- 2019 : Sélection de machines **plus durables** (*nombre d'années de support constructeur, cycle de mise à jour prévu, pérennité logicielle*)
- 2019 : Sélection de machines **facilement recyclables** en fin de vie
- 2020 : Sélection de machines **utilisant des composants recyclés**
- 2021 : Sélection de machines **plus économes en énergie**



Adaptation dans l'exploitation du SI

- 2018 : Déploiement de solutions favorisant le **télétravail**
- 2018 : Politique de renouvellement revue (panne ou fin de support logiciel)
- 2019 : Adaptation du parc et des agents à « 1 machine par agent »
- 2022 : Extinction programmée de certains serveurs dans les heures où il n'y a pas d'usage (nuit et week-end)
- 2023 : Optimisation du parc de serveurs d'OPenIG, permettant la fermeture de 14 serveurs

Merci !

contact@openig.org pour plus d'infos