

JOURNÉE PRO OPenIG 2023



JEUDI 25 MAI 2023

À L'INSTITUT AGRO MONTPELLIER

(AMPHI PHILIPPE LAMOUR)



Démonstration TerriSTORY©

Denis MULLER

Responsable Observatoire Climat + Energie Occitanie (ORCEO)

à l'AREC Occitanie





Plateforme TerriSTORY



TerriSTORY®, c'est :

Un outil pour piloter la mise en place d'actions de **transition énergétique** et écologique portées par les territoires et devenir une **région à énergie positive**

Partenaires



Soutenu par



M
O
B
I
L
I
T





Plateforme TerriSTORY



TerriSTORY®, c'est :

ÉVOLUTIF

INTERACTIF

ACCESSIBLE À TOUS

VISUALISATION DE DONNÉES

AIDE À LA DÉCISION

PROSPECTIVE TERRITORIALE



M
O
B
I
L
I
T

ÉNERGIE et AMÉNAGEMENT

JP OPenIG - 25 mai 2023 - Montpellier

3





Module Indicateurs

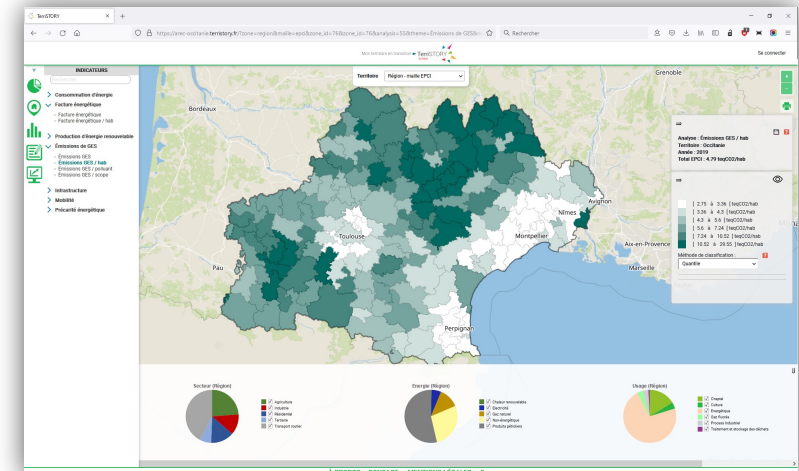
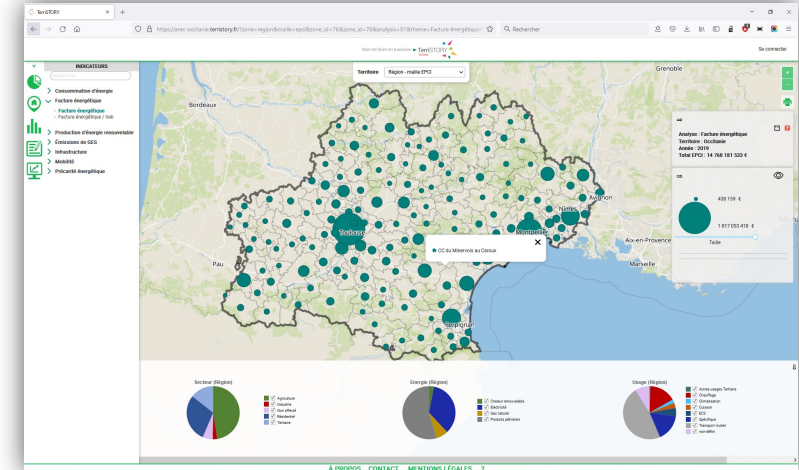
Faire un état des lieux énergétique en 1 clic !

INDICATEURS

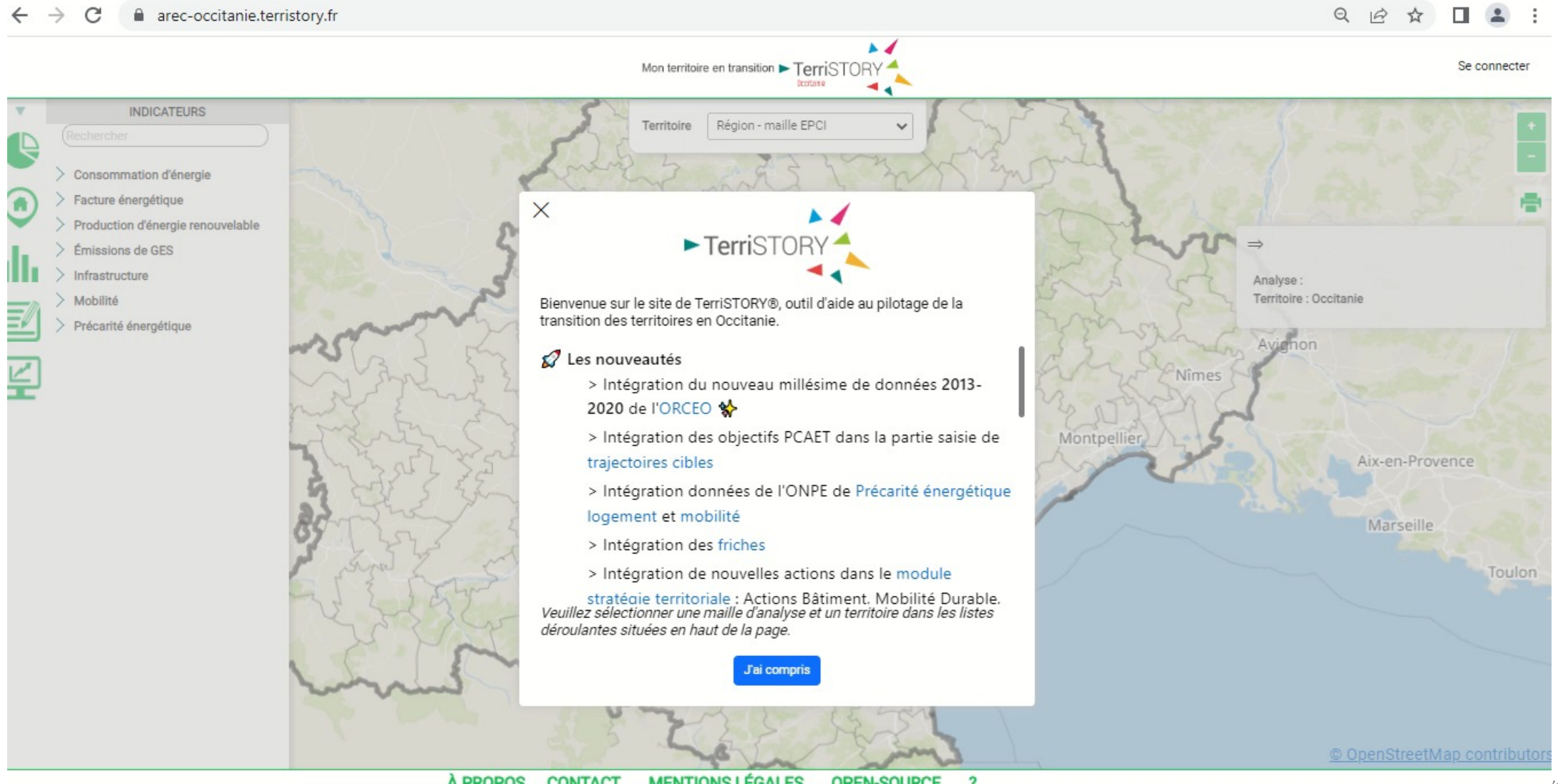
Rechercher

- Consommation d'énergie**
 - Consommation d'énergie finale
 - Consommation d'énergie / hab
 - Consommation de gaz
 - Consommation d'électricité
- Facture énergétique**
 - Facture énergétique
 - Facture énergétique / hab
- Production d'énergie renouvelable**
 - Production EnR
 - Part Enr / Consommation d'énergie
 - Puissance installée thermique
 - Puissance installée électrique
- Émissions de GES**
 - Émissions GES
 - Émissions GES / hab
 - Émissions GES / gaz
 - Émissions GES / scope
- Infrastructure**
 - Logements : type et combustible principal
 - Répartition des types de sols
 - Répartition des sols artificialisés
 - Stock carbone du réservoir sol
 - Evolution annuelle du stock de carbone du réservoir sol
- Mobilité**
 - Distance domicile travail
 - Migrations pendulaires
 - Parts modales des déplacements domicile - travail
 - Part transports publics dans déplacements
- Précarité énergétique**


- Un sous-menu pour visualiser l'ensemble des indicateurs disponibles pour le territoire
- Une quarantaines d'indicateurs territoriaux multi thématiques pour :
 - appréhender les enjeux environnementaux et socio-économiques du territoire
 - identifier les potentiels et les leviers d'actions prioritaires.



Avec l'appui technique de :

← → ↻ 🔒 arec-occitanie.territory.fr 🔍 📄 ☆ 🗂 👤 ⋮



Mon territoire en transition  Se connecter

Territoire Région - maille EPCI


INDICATEURS

Rechercher

- > Consommation d'énergie
- > Facture énergétique
- > Production d'énergie renouvelable
- > Émissions de GES
- > Infrastructure
- > Mobilité
- > Précarité énergétique

Bienvenue sur le site de Terristory®, outil d'aide au pilotage de la transition des territoires en Occitanie.

 **Les nouveautés**

- > Intégration du nouveau millésime de données 2013-2020 de l'ORCEO 🌟
- > Intégration des objectifs PCAET dans la partie saisie de [trajectoires cibles](#)
- > Intégration données de l'ONPE de [Précarité énergétique logement et mobilité](#)
- > Intégration des [friches](#)
- > Intégration de nouvelles actions dans le [module stratégie territoriale](#) : Actions Bâtiment, Mobilité Durable.

Veillez sélectionner une maille d'analyse et un territoire dans les listes déroulantes situées en haut de la page.

[J'ai compris](#)

→ Analyse :
Territoire : Occitanie

Avignon
Nîmes
Montpellier
Aix-en-Provence
Marseille
Toulon

© OpenStreetMap contributors

À PROPOS CONTACT MENTIONS LÉGALES OPEN SOURCE ?

Module Installations

Géolocaliser les installations d'un territoire

Installations ENR

- Géothermie
- Installation de méthanisation
- Mâts éoliens terrestres
- Chaufferies bois-énergie

Mobilités alternatives

- Installations de distribution d'Hydrogène (H2)
- Installations de Recharge de Véhicules Électriques (IRVE)
- Installations GnV

Réseaux

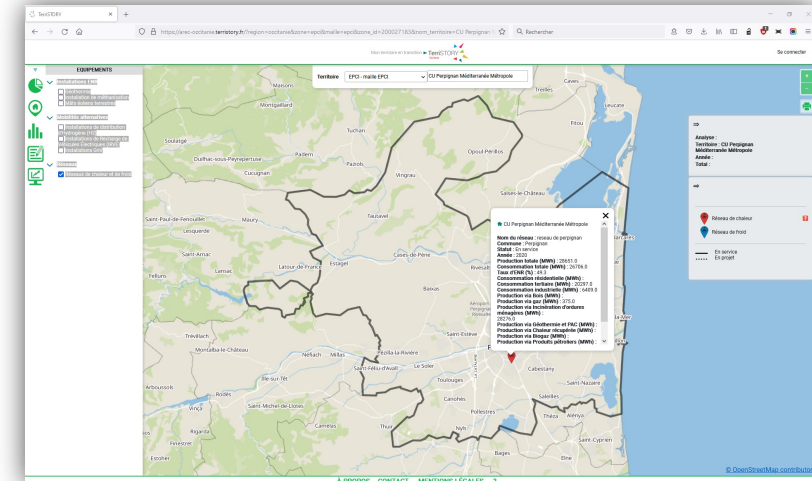
- Réseaux de chaleur et de froid

Site potentiel EnR

- Friche

EQUIPEMENTS

- ✓ Installations ENR
 - Géothermie
 - Installation de méthanisation
 - Mâts éoliens terrestres
- ✓ Mobilités alternatives
 - Installations de distribution d'Hydrogène (H2)
 - Installations de Recharge de Véhicules Électriques (IRVE)
 - Installations GnV
- on ✓ Réseaux
 - Réseaux de chaleur et de froid
 - Tracés des réseaux de chaleur
- ✓ Site potentiel EnR
 - Friche



9 types d'installations recensées à ce jour

Avec l'appui technique de :



EQUIPEMENTS

- Installations ENR
- Mobilités alternatives
- Réseaux
- Site potentiel EnR

Territoire SCOT - maille commune ▼ Montpellier Méditerranée Métropole - SCOT a

Analyse :
Territoire : Montpellier Méditerranée Métropole - SCOT approuvé

Module Tableaux de bord



Un tableau de bord « sur mesure » :

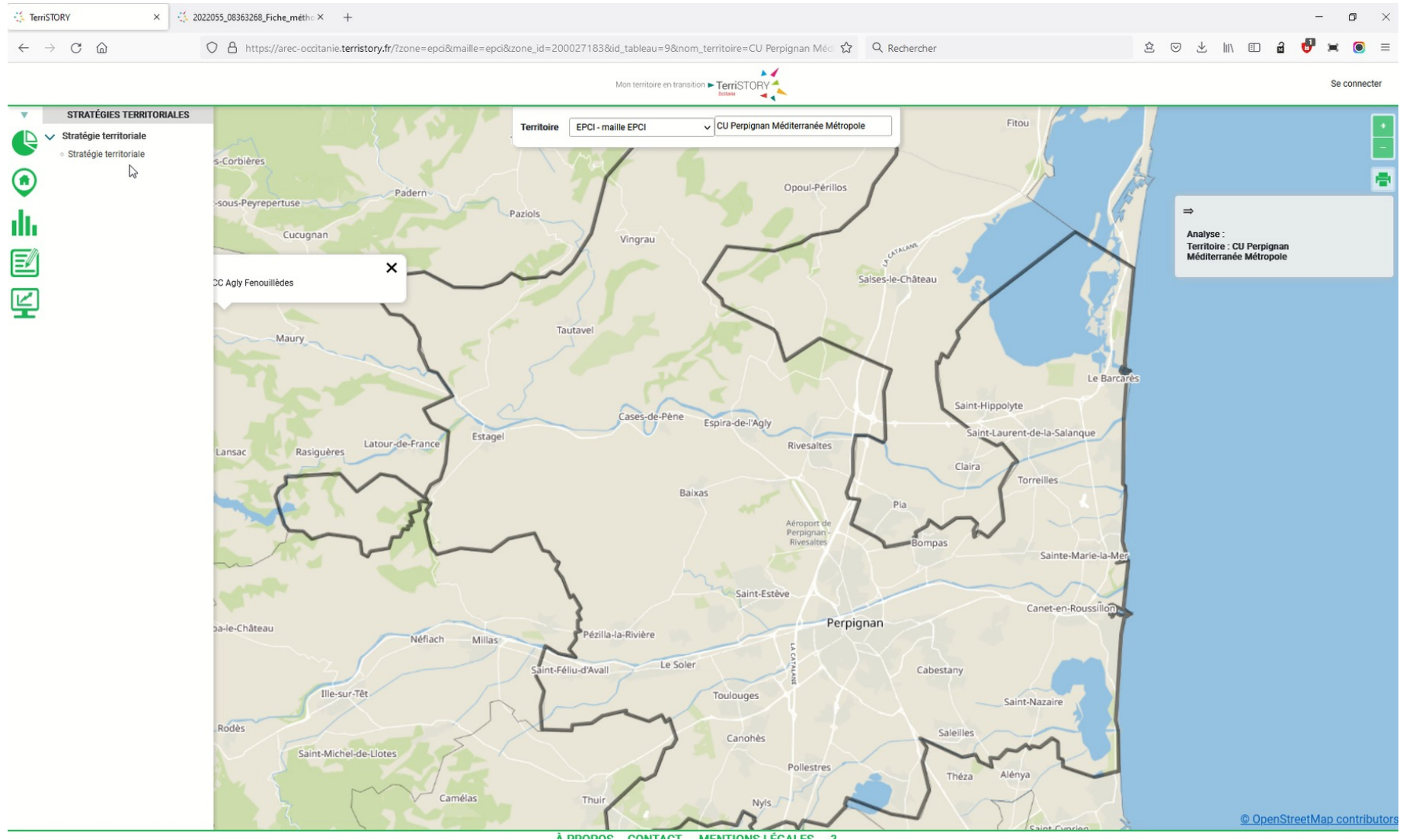
- 100% personnalisable en fonction de vos besoins qui est accessible si vous avez un compte et êtes connectés
- Une fois le territoire sélectionné, vous pouvez ajouter des indicateurs (ceux disponibles dans TS) , choisir un visuel graphique associé et les regrouper par thématique
- Enregistrer pour visualiser le tableau de bord et il apparait dans le menu du tableau de bord sous le titre que vous lui avez donné

Vous pouvez aussi modifier les tableaux

Un menu tableau de bord standardisé :

- Une fiche de synthèse proposant une autre vision des indicateurs énergie / climat avec des éléments structurants mis en forme.

Module Tableaux de bord



The screenshot displays the TerriSTORY web application interface. At the top, the browser address bar shows the URL: https://arec-occitanie.terristory.fr/?zone=epci&maille=epci&zone_id=200027183&id_tableau=9&nom_territoire=CU Perpignan Méditerranée Métropole. The page title is "Mon territoire en transition" and the user is logged in as "Se connecter".

The main interface features a sidebar on the left titled "STRATÉGIES TERRITORIALES" with a sub-menu "Stratégie territoriale". The central area is a map of the Perpignan Méditerranée Métropole territory, showing various municipalities and geographical features. A dropdown menu at the top of the map area is set to "Territoire EPCI - maille EPCI CU Perpignan Méditerranée Métropole". A tooltip for "CC Agly Fenouillèdes" is visible over the map. On the right side, there is a panel titled "Analyse : Territoire : CU Perpignan Méditerranée Métropole".

At the bottom of the map, there are navigation links: "À PROPOS", "CONTACT", and "MENTIONS LÉGALES". The footer also includes the text "© OpenStreetMap contributors".

Avec l'appui technique de :

Module Stratégie territoriale

Construire sa stratégie territoriale

X retour à la carte

Construction de la stratégie territoriale

Plans d'actions et impacts

Territoire : CU Perpignan Méditerranée Métropole

Pour vous aider à piloter votre trajectoire de transition, TerrISTORY® vous permet de :

Saisir votre trajectoire cible (en lien avec les objectifs de votre territoire) énergie / GES jusqu'à 2050.

→ Pour cela, cliquez sur Ajouter des trajectoires cibles finales et définissez vos objectifs annuels en déplaçant les points sur le(s) graphique(s) à l'aide de votre souris.

Analyser l'impact des actions structurantes de votre plan d'actions, en termes énergétiques (consommation et production), carbone (émissions de GES) et économiques (emploi, fiscalité, facture énergétique) tout en mesurant leurs contributions à votre trajectoire cible.

→ Pour cela, choisissez des actions, ci-dessous, et complétez les valeurs prévisionnelles annuelles de ces actions. Cliquez sur Lancer le calcul pour obtenir une estimation des différents impacts de votre plan d'actions dans le temps.

Enfin, le bouton Export Excel ADEME vous permet d'exporter dans un tableur les données de diagnostic climat, air et énergie ainsi que les éléments renseignés dans le plan d'actions et ses impacts, au format Ademe - Cadre de dépôt des PCAET.

Ajouter des trajectoires énergie-climat

Choisissez des actions et complétez les valeurs prévisionnelles annuelles de vos actions :

Actions Bâtiment

- Rénovation résidentielle
- Conversion équipement de chauffage résidentiel
- Rénovation tertiaire
- Conversion équipement de chauffage tertiaire

Actions Mobilité Durable

- Voies cyclables
- Réduction distance parcourue sur les trajets domicile-travail
- Augmentation du covoiturage
- Motorisation alternative pour les transports en commun

Industrie

- Réduction consommation énergétique dans l'industrie

Agriculture

- Réduction consommation énergétique dans l'agriculture

Actions Production renouvelable

- Centrale hydroélectrique
- Centrale photovoltaïque au sol
- Chaufferie bois
- Eolien
- Installation solaire thermique Combinée (Chauffage et Eau Chaude Sanitaire)
- Méthanisation avec injection sur le réseau de gaz
- Méthanisation en cogénération
- Modification du mix énergétique d'un réseau de chaleur
- Réseau de chaleur EnR/gaz
- Toiture solaire photovoltaïque - résidentiel petites toitures
- Toiture solaire photovoltaïque - tertiaire industrie grandes toitures
- Toiture solaire photovoltaïque - Ombrières de parking
- Installation solaire thermique Eau Chaude Sanitaire sur logement collectif

Lancer le calcul

Export Excel ADEME

Réinitialiser les valeurs

Réinitialiser les trajectoires cibles

Se repérer :

Nom du territoire d'étude

Trajectoire cible

Actions

Calculer

Export PCAET

Module Stratégie territoriale

Construire sa stratégie territoriale

 retour à la carte



Construction de la stratégie territoriale

Plans d'actions et impacts

Territoire : **RETR du Pays Lauragais**

Pour vous aider à piloter votre trajectoire de transition, TerriSTORY® vous permet de :

Saisir votre trajectoire cible (en lien avec les objectifs de votre territoire) énergie / GES jusqu'à 2050.

→ Pour cela, cliquez sur Ajouter des trajectoires cibles finales et définissez vos objectifs annuels en déplaçant les points sur le(s) graphique(s) à l'aide de votre souris.

Analyser l'impact des actions structurantes de votre plan d'actions, en termes énergétiques (consommation et production), carbone (émissions de GES) et économiques (emploi, fiscalité, facture énergétique) tout en mesurant leurs contributions à votre trajectoire cible.

→ Pour cela, choisissez des actions, ci-dessous, et complétez les valeurs prévisionnelles annuelles de ces actions. Cliquez sur Lancer le calcul pour obtenir une estimation des différents impacts de votre plan d'actions dans le temps.

Point d'attention : par souci de simplification et de lisibilité pour l'utilisateur, le plan d'actions TerriSTORY n'intègre pas d'éléments de prospective. Par conséquent, une action dans TerriSTORY enregistrera le même impact qu'elle soit mise en place en 2020 ou en 2050 (même si des évolutions en termes de performance et de coût sont en réalité probables entre ces 2 dates).

Enfin, le bouton Export Excel ADEME vous permet d'exporter dans un tableur les données de diagnostic climat, air et énergie ainsi que les éléments renseignés dans le plan d'actions et ses impacts, au format Ademe – Cadre de dépôt des PCAET.

[Ajouter des trajectoires énergie-climat](#)

Choisissez des actions et complétez les valeurs prévisionnelles annuelles de vos actions :

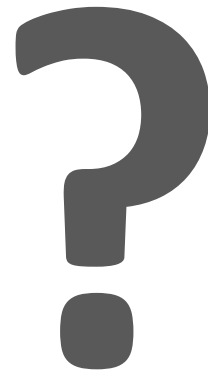
Actions Bâtiment

- Rénovation résidentielle
- Conversion équipement de chauffage résidentiel
- Rénovation tertiaire
- Conversion équipement de chauffage tertiaire

Actions Mobilité Durable

- Voies cyclables
- Motorisation alternative pour les transports en commun
- Augmentation du covoiturage
- Réduction distance parcourue sur les trajets domicile-travail

Questions





Merci !

denis.muller@arec-occitanie.fr pour plus d'infos