

# BIOCCITANIE

Un outil d'aide à la décision

Replacer le vivant au cœur du modèle de  
développement de l'Occitanie.

Sébastien GUIBERT  
Johanna BONNEFOY



# SOMMAIRE

1 VIDÉO ET LIEN VERS LA PLATEFORME

2 BIOCCITANIE, QU'EST-CE QUE C'EST ?

3 ORGANISATION ET MÉTHODE

4 POUR QUI ET POUR QUELS BESOINS ?

5 QUELLES DONNÉES MOBILISÉES

6 CONCLUSION

7 BILAN ET PERSPECTIVES

## VIDÉO ET LIEN VERS LA PLATEFORME

Un outil à votre disposition pour **anticiper** et maximiser la **prise en compte** de la biodiversité dans vos projets.



[Regarder la vidéo](#)



[Lien vers la plateforme](#)

## POURQUOI AVOIR CRÉER BIOCCITANIE ?



En 3 raisons

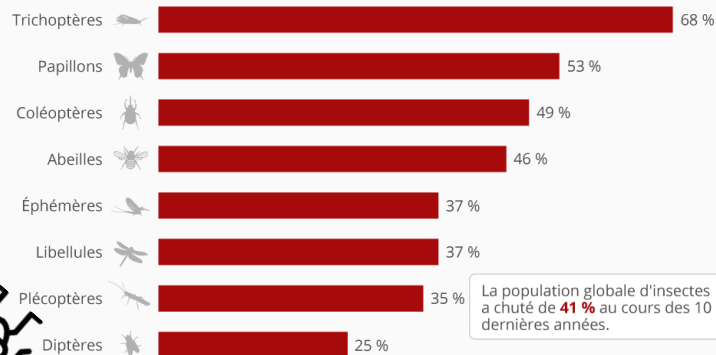
# N°1 : Les espèces sauvages disparaissent



Un déclin de la biodiversité, au niveau national et régional très préoccupant

## Le déclin massif des insectes menace les écosystèmes

Diminution des populations d'insectes sélectionnés sur la dernière décennie\*



La population globale d'insectes a chuté de **41 %** au cours des 10 dernières années.

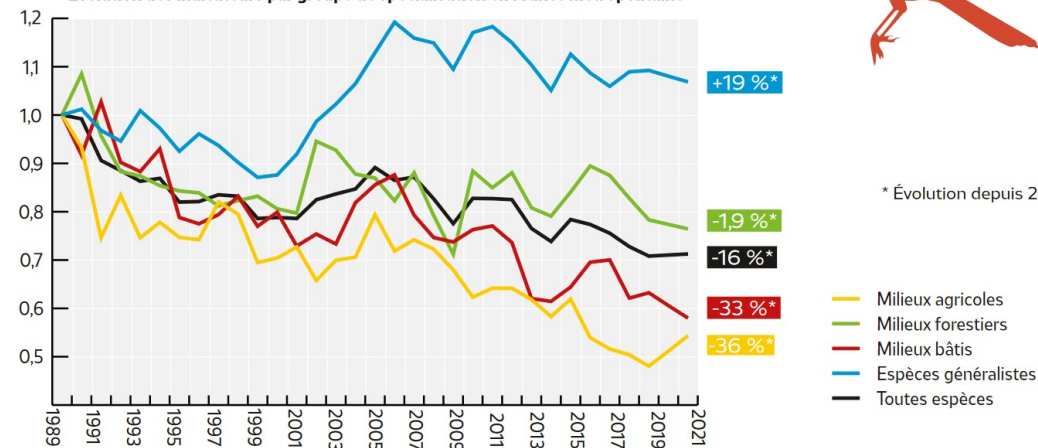
\* Chiffres issus de l'analyse d'une compilation de 73 études provenant majoritairement d'Europe de l'Ouest et d'Amérique du Nord, ainsi que quelques-unes d'Australie, de Chine, du Brésil et d'Afrique du Sud.  
Source : Sánchez-Bayo & Wyckhuys - Biological Conservation (2019)



Source : 10/02/2023 - <https://www.lemonde.fr>

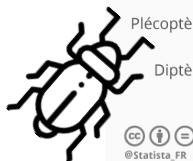
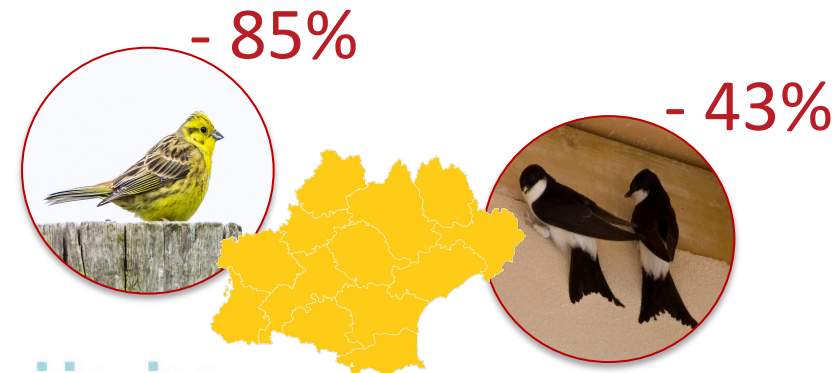


## Évolution des indicateurs par groupe de spécialisation en France métropolitaine



\* Évolution depuis 2001

Source : Bourgeois M., Talhoët S., Fivel A., Liozon R. 2023. Évolution des oiseaux communs en Occitanie 2001-2021 : 20 ans de suivis participatifs. LPO Occitanie - ALEPE - ANA - COGard - GOG - GOR - NEO - SSNTG. 16 pp.



## N°2 : L'aménagement comme 1ère cause d'érosion

### 1 LES CINQ CAUSES MAJEURES de l'érosion de la biodiversité identifiées par l'IPBES



#### Les changements d'usage des terres et de la mer

la destruction et la fragmentation des milieux naturels liées, notamment, à l'urbanisation et au développement des infrastructures de transport, aux changements d'usage des terres et les ruptures de continuités, etc



#### L'exploitation directe de certains organismes

la surexploitation d'espèces sauvages : pêche, déforestation, braconnage...



#### Le changement climatique

qui peut s'ajouter aux autres causes et les aggraver. Il contribue à modifier les conditions de vie des espèces, les forçant à migrer ou à adapter leur mode de vie, ce que toutes ne sont pas capables de faire



#### La pollution des eaux, des sols et de l'air, mais aussi les pollutions lumineuse ou phonique



#### La propagation d'espèces exotiques envahissantes

La principale cause de cette érosion est connue : **Artificialisation** des sols et **Fragmentation** des espaces avant même le changement climatique !\*\*

L'**artificialisation des sols** se définit donc comme « *tout processus impliquant une perte d'espaces naturels, agricoles ou forestiers (ENAF), conduisant à un changement d'usage et de structure des sols* ».

\*\*Source IBPES rapport 2019 - <https://ipbes.net/news/Media-Release-Global-Assessment-Fr>

« Les facteurs responsables sont, par ordre décroissant : (1) les changements d'usage des terres et de la mer ; (2) l'exploitation directe de certains organismes ; (3) le changement climatique ; (4) la pollution et (5) les espèces exotiques envahissantes »,

## N°3 : Aider à respecter la réglementation

### Espèces protégées

Art. L411-1 du code de l'environnement

<https://www.service-public.fr/particuliers/vosdroits/F34977>



84%



79%



93%



#### INTERDICTION

- **Détruire, de modifier ou de dégrader les habitats naturels** de ces espèces.
- **Détruire ou enlever les œufs ou les nids** des animaux de ces espèces.
- **Mutuler** ces animaux, **les tuer ou les capturer**
- ...

#### NON RESPECT

3 ans d'emprisonnement et 150 000 € d'amende.

BI  ccitanie

EVITER LES IMPACTS



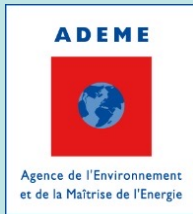
QUI CONNAÎT BIOCCITANIE ?

QUI A DÉJÀ UTILISÉ BIOCCITANIE ?



Un outil web SIG pour la prise en compte des enjeux de préservation et de reconquête de la biodiversité

LAURÉAT PIA ADEME - 2018



FÉVRIER 2022

# BI ccitanie

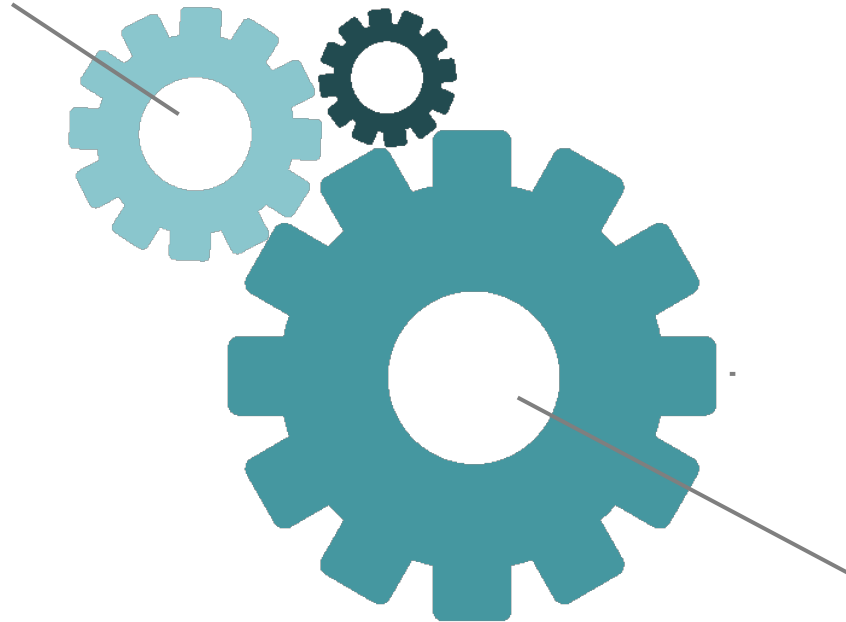
POUR ...

- Centraliser et exploiter le maximum d'informations sur la biodiversité
- Rendre l'information facilement accessible à tous
- Informer et orienter les porteurs de projets
- Etablir un diagnostic projetable à plusieurs échelles

GROUPEMENT DE PRESTATAIRES



## Framework Agile



**Utilisateur au centre du projet**



Permet de sortir une première version rapidement



Permet de tester auprès d'utilisateur avant de finir le produit



Permet d'adapter le produit aux retours utilisateurs

## POUR QUI ET POUR QUELS BESOINS ?



**Élus/décideurs**



**Acteurs de  
l'aménagement**



**Acteurs de la  
biodiversité**

**Pour ...**



**Aider les porteurs de projets à prendre en compte la biodiversité**



**Sensibiliser à la préservation de la biodiversité**

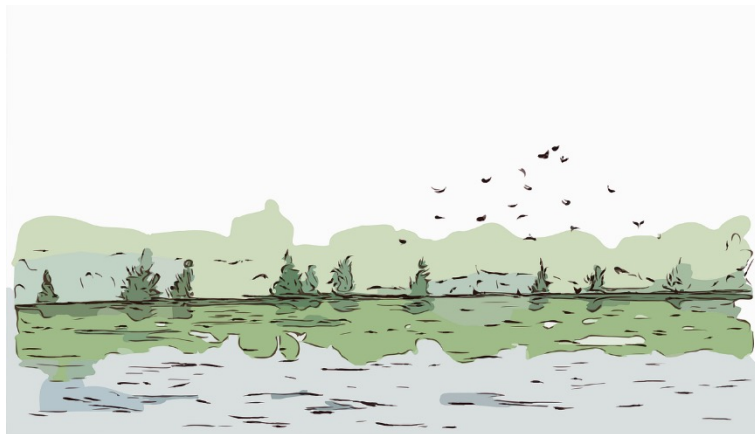


**Réaliser des simulations d'impacts**



**Ne se substitue pas aux obligations  
réglementaires d'études environnementales**

# QUELLES DONNÉES MOBILISÉES



**Données espaces**



**Données espèces**



**Données SRCE (Trames vertes et bleues)**



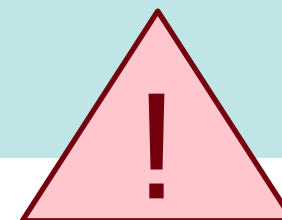
**Données espaces protégés**



**Données du Système d'Information de l'Inventaire  
du Patrimoine Naturel**

**OPENDATA**

**COHÉRENCE AU NIVEAU RÉGIONAL**



**15 Collectivités Territoriales  
23 EPCI  
Source**

## CONCLUSION : VOUS AIDER POUR...

**01**

**Anticiper**

Les impacts sur la biodiversité à l'échelle d'un projet et selon différents scénarios

**02**

**Faciliter**

L'accès aux données en centralisant sur un seul et même espace

**03**

**Connaître**

En permettant à chacun d'acquérir des connaissances dans un domaine où ils ne sont pas forcément experts

**BI**  **ccitanie**

Replacer le vivant au cœur du modèle de développement de l'Occitanie.

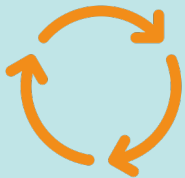
# BILAN APRÈS 1,5 AN ET PERSPECTIVES

## RETOURS CONNUS



- RETOURS POSITIFS
- PAS ENCORE D'ÉVALUATION GLOBALE
- SUIVI D'AUDIENCE : EN MOYENNE 5 VISITES PAR JOUR
- DES RETOURS SUR DES MODIFICATIONS ET AMÉLIORATIONS
- UN PREMIER LOT D'ÉVOLUTIONS EN COURS D'IMPLÉMENTATION

## CE QU'IL RESTE À FAIRE



### T4 2023 → T2 2024 PUIS ANNUELLEMENT

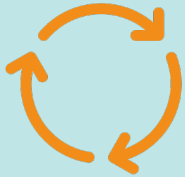
- ÉVALUATION DE L'UTILISATION DE LA PLATEFORME : AVIS ET CAS D'USAGE
- **RECHERCHE D'UTILISATEURS POUR TEST PUIS CRÉATION D'UN « CLUB UTILISATEURS »**

### À PARTIR DE T3 2024

- MODIFICATIONS ET ÉVOLUTIONS

# BILAN APRÈS 1,5 AN ET PERSPECTIVES

## ÉVOLUTIONS EN COURS



- ADAPTATIONS SUITE A LA RÉVERSIBILITÉ (CHANGEMENTS DES FONDS CARTOGRAPHIQUES, REMPLACEMENT API, ..)
- OPTIMISATION DU SITE
- AJOUT D'UNE PAGE « A PROPOS » ET DE MESSAGES D'ACCOMPAGNEMENT UTILISATEUR
- INTÉGRATION DES DONNÉES 2023

## ÉVOLUTIONS ENVISAGÉES



- AJOUT DE NOUVELLES DONNÉES (TRAME NOIRE, SDM, ...)
- REFONTE DE LA PARTIE « RÉSULTATS »
- INTÉGRATION DES FUTURS RETOURS UTILISATEURS



22/03/2023

Pour plus d'informations :

Johanna BONNEFOY  
Chef de projet Bioccitanie et SIG  
DIN – Service Données et  
Territoires

[johanna.bonnefoy@laregion.fr](mailto:johanna.bonnefoy@laregion.fr)

Sébastien GUIBERT  
Chargé de missions biodiversité et  
aménagement  
DITEE – Service Biodiversité et Territoires

[sebastien.guibert@laregion.fr](mailto:sebastien.guibert@laregion.fr)

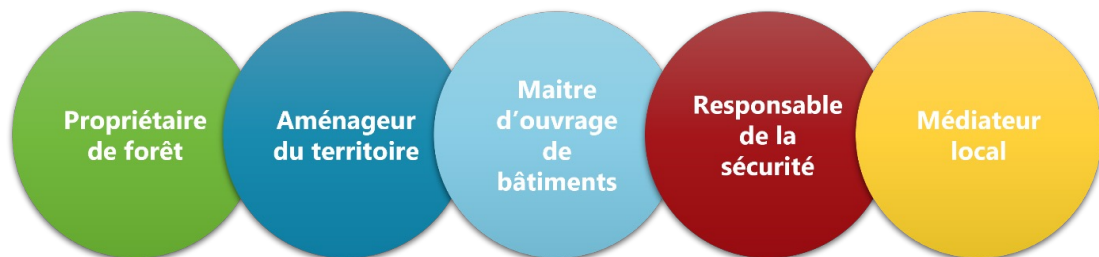


# BIOCCITANIE USAGE FORESTIER

CRIGE Occitanie

16:11:2023

*Faire de la forêt et du bois des axes de développement des territoires dans une logique de développement durable*



- Association de collectivités
- Adhérents : Communes et collectivités (propriétaires ou non de forêts)
- Rôle des Collectivités forestières
  - Politique : représenter et porter les intérêts des élus
  - Technique : accompagnement & conseil
- Réseau structuré à différents échelons
  - National, Massif, Régional, départemental (6 000 adhérents en France)

# QUELS USAGES ?



COLLECTIVITÉS FORESTIÈRES OCCITANIE PYRÉNÉES-MÉDITERRANÉE  
UN RÉSEAU D'ÉLUS AU SERVICE DES ÉLUS

# USAGES ACTUELS

- Réflexion sur un projet : projet de desserte de Lauroux

**Résultats du scénario**

**Analyse terminée**  
Superficie du scénario : 407.3 ha  
Date de dernière analyse : 15 nov. 2023, 14:39:09

Emprise  
Emprise étendue ( Emprise + 2 km zone tampon)

**Enjeu espaces**

1 Espaces sur emprise étendue

5 Espaces sur emprise étendue

5 Espaces sur emprise étendue

**0% Espaces protégés**

Détails de la zone

Emprise Emprise étendue


Le scénario ne se trouve pas sur un espace protégé.




# USAGES ACTUELS

## • Rédaction dossier de DIG : exemple de Saint Laurent de Cerdans

- 15 km de desserte
- 2155 ha pour 815 parcelles et 122



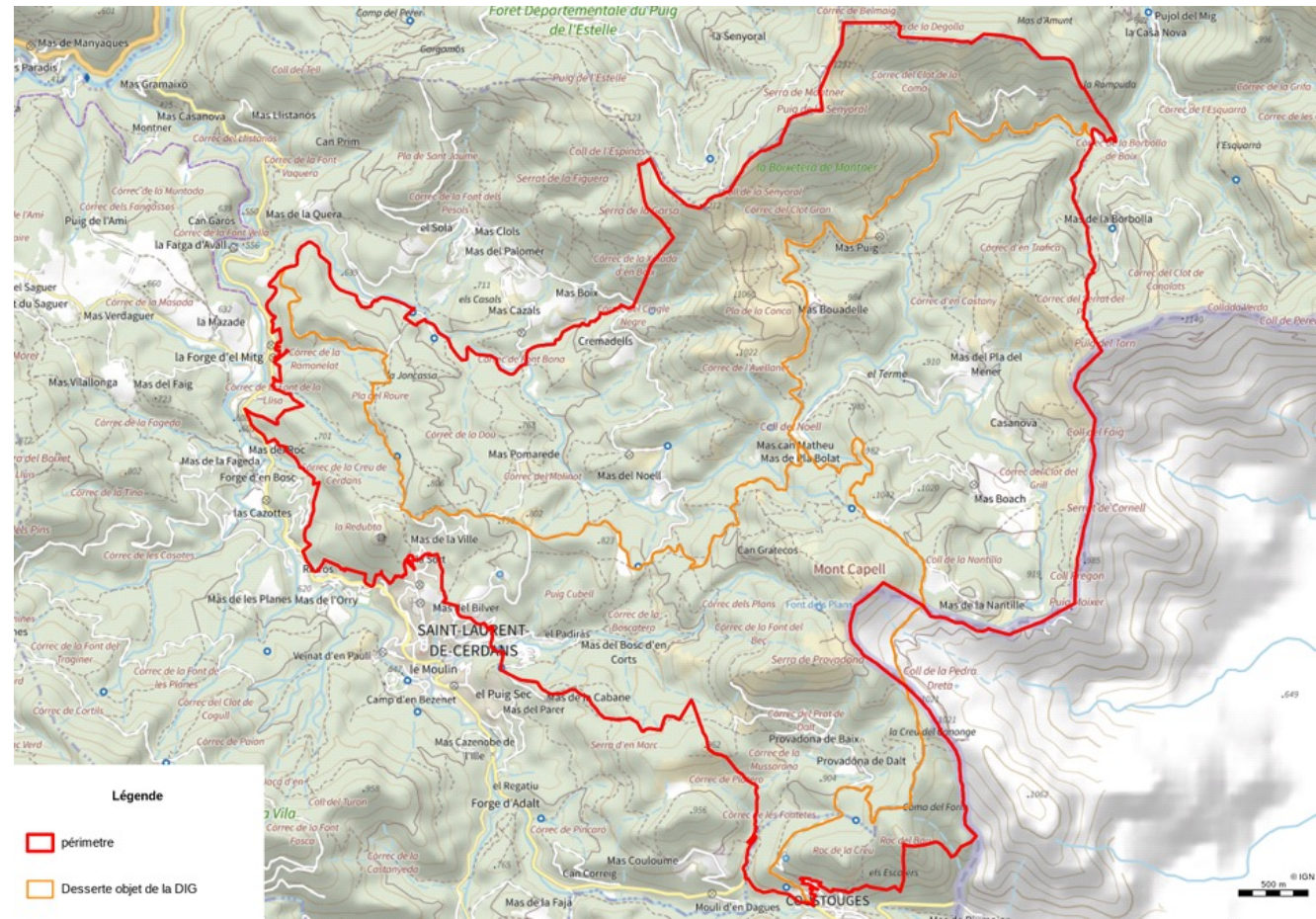
SAINT LAURENT DE CERDANS



OCÉANIE PYRÉNÉES MÉDITERRANÉE

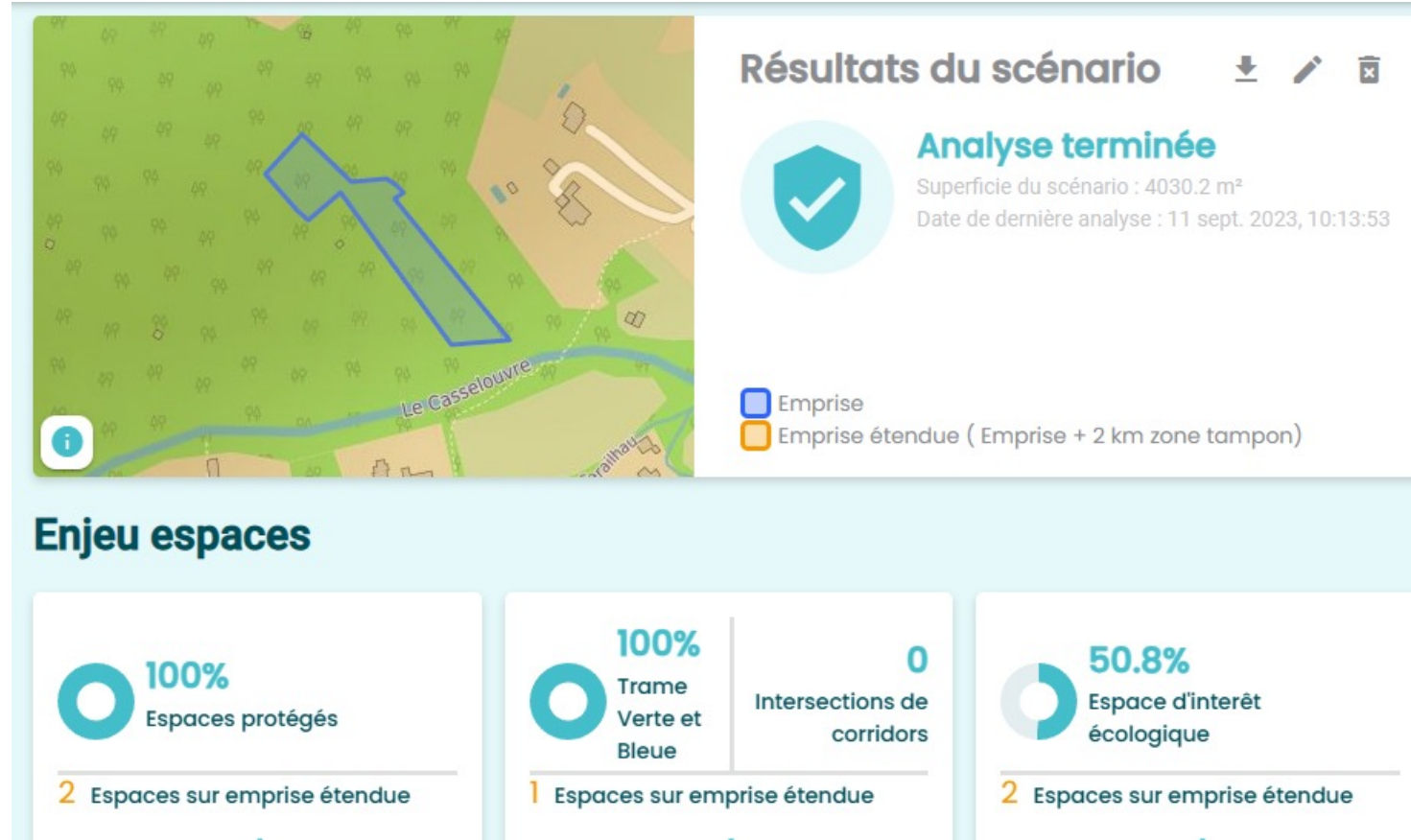
PYRÉNÉES ORIENTALES

**Dossier d'enquête publique de la procédure de Déclaration d'Intérêt Général**



# USAGES ACTUELS

- Echanges avec les élus : ENS CD34 / CCMLMHL





# AVANT / APRÈS



COLLECTIVITÉS FORESTIÈRES OCCITANIE PYRÉNÉES-MÉDITERRANÉE  
UN RÉSEAU D'ÉLUS AU SERVICE DES ÉLUS

## • Avant



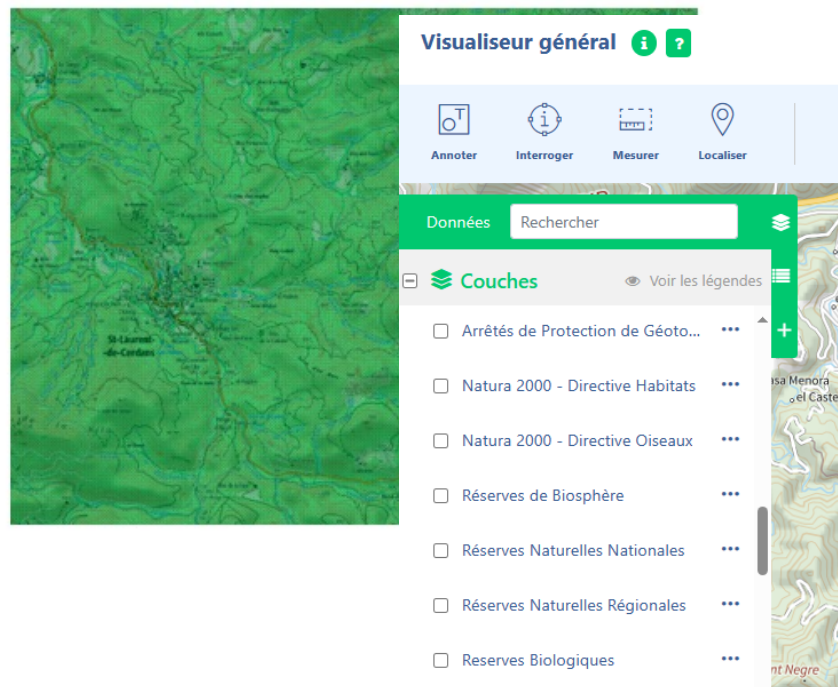
Source : Picto Occitanie 2022

Ils ne sont pas situés dans un site Natura 2000.

On peut noter la présence d'une znieff de type 2 n'entraînant aucune contrainte réglementaire :

### NATURE PAYSAGE BIODIVERSITE INVENTAIRE NATURE BIODIVERSITE

Zone naturelle d'intérêt écologique,  
faunistique et floristique de type 2  
ZNIEFF type 2



Visualiseur général

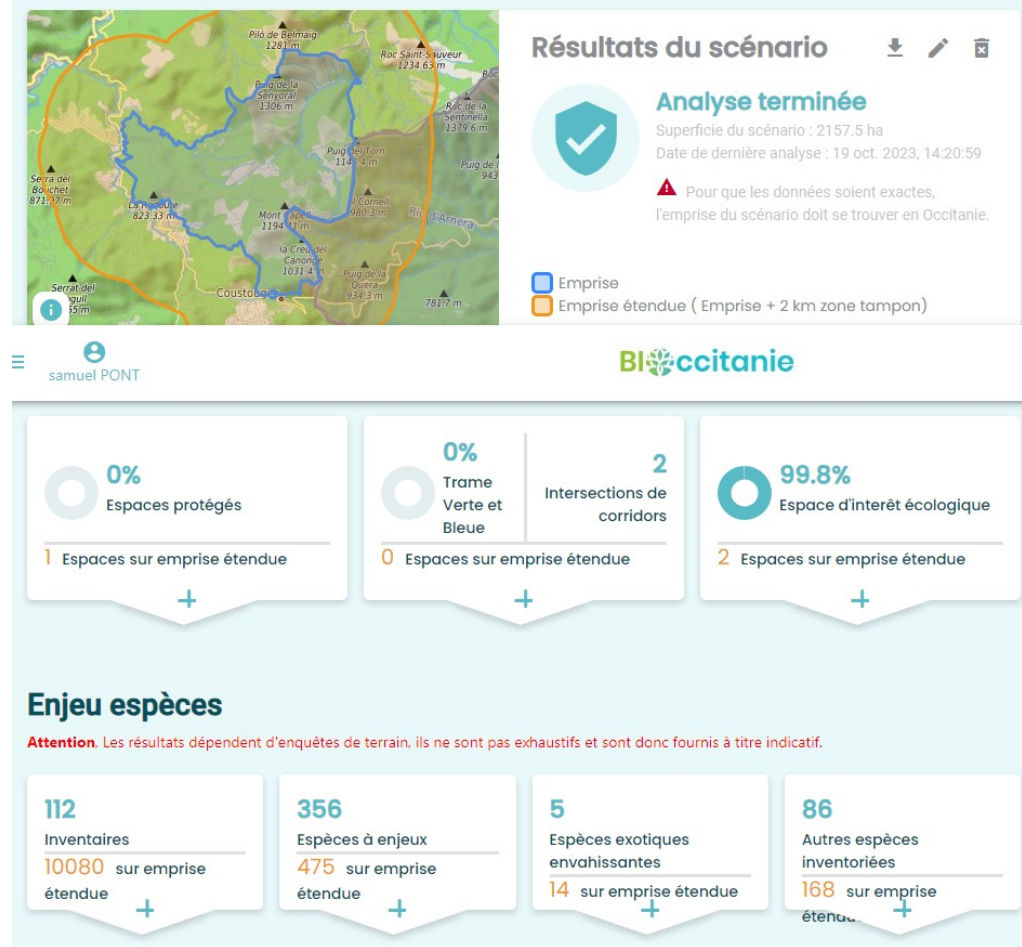
Annoter Interroger Mesurer Localiser

Données Rechercher

Couches Voir les légendes

- Arrêtés de Protection de Géoto...
- Natura 2000 - Directive Habitats
- Natura 2000 - Directive Oiseaux
- Réserves de Biosphère
- Réserves Naturelles Nationales
- Réserves Naturelles Régionales
- Reserves Biologiques

## • Maintenant



Résultats du scénario

Analyse terminée

Superficie du scénario : 2157,5 ha  
Date de dernière analyse : 19 oct. 2023, 14:20:59

⚠ Pour que les données soient exactes,  
l'emprise du scénario doit se trouver en Occitanie.

Emprise  
Emprise étendue ( Emprise + 2 km zone tampon)

0% Espaces protégés  
1 Espaces sur emprise étendue

0% Trame Verte et Bleue  
0 Espaces sur emprise étendue

2 Intersections de corridors

99.8% Espace d'intérêt écologique  
2 Espaces sur emprise étendue

Enjeu espèces

Attention. Les résultats dépendent d'enquêtes de terrain, ils ne sont pas exhaustifs et sont donc fournis à titre indicatif.

112 Inventaires 10080 sur emprise étendue	356 Espèces à enjeu 475 sur emprise étendue	5 Espèces exotiques envahissantes 14 sur emprise étendue	86 Autres espèces inventoriées 168 sur emprise étendue
--	--	---	---



# PERSPECTIVES D'AMÉLIORATION

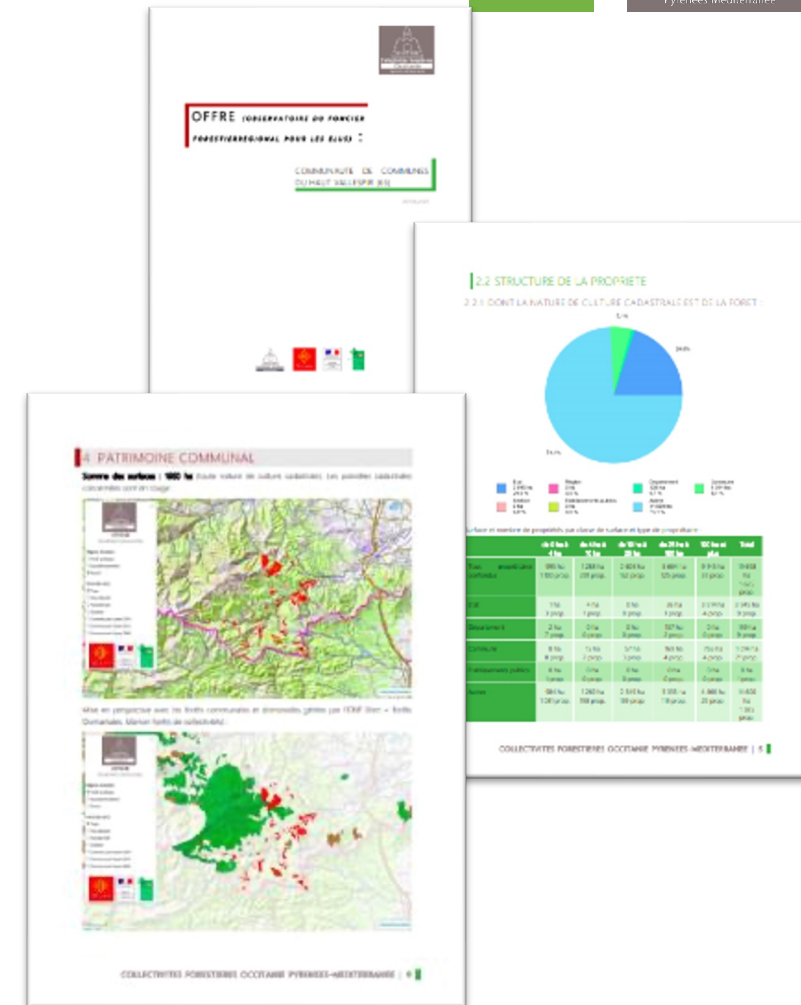


COLLECTIVITÉS FORESTIÈRES OCCITANIE PYRÉNÉES-MÉDITERRANÉE  
UN RÉSEAU D'ÉLUS AU SERVICE DES ÉLUS

# EVOLUTIONS ATTENDUES

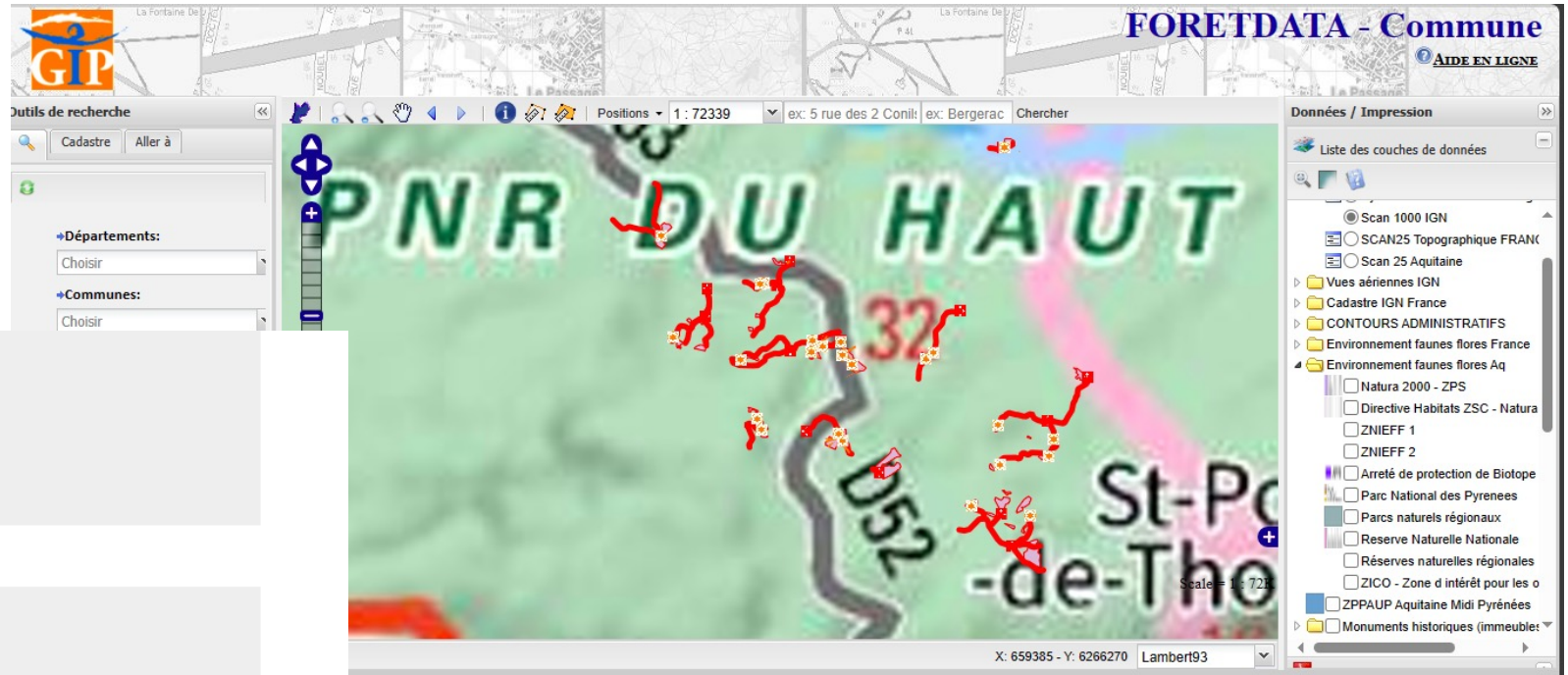
► Intégration logiciels métier :

► OFFRE





# • FORETDATA



**FORETDATA - Commune**  
AIDE EN LIGNE

Dutils de recherche  
Cadastré Aller à

Positions 1 : 72339 ex: 5 rue des 2 Conils ex: Bergerac Chercher

Données / Impression  
Liste des couches de données

- Scan 1000 IGN
- SCAN25 Topographique FRAN
- Scan 25 Aquitaine
- Vues aériennes IGN
- Cadastré IGN France
- CONTOURS ADMINISTRATIFS
- Environnement faunes flores France
- Environnement faunes flores Aq
  - Natura 2000 - ZPS
  - Directive Habitats ZSC - Natura
  - ZNIEFF 1
  - ZNIEFF 2
  - Arrêté de protection de Biotope
  - Parc National des Pyrénées
  - Parcs naturels régionaux
  - Reserve Naturelle Nationale
  - Réserves naturelles régionales
  - ZICO - Zone d'intérêt pour les o
  - ZPPAUP Aquitaine Midi Pyrénées
  - Monuments historiques (immeuble)

Scale = 1:72339  
X: 659385 - Y: 6266270 Lambert93

N°GIP du polygone	Type de zonage	Nom du zonage	Contact(s)
42576	SAGE	Hérault - SAGE06017	

## • Numéro des îlots de chantier :

Identifiant GIP	Identifiant interne	Surface
42576		2.22 ha <input checked="" type="checkbox"/>

## • Travaux d'infrastructure :

Aucun travaux d'infrastructure associé à la fiche

## ↳ Importer des éléments cartographiques

Veillez choisir le type d'objet, le format, vos fichiers puis appuyez sur le bouton Importer :

Objets   
Format   
Fichiers  Aucun fichier n'a été sélectionné

## ↳ Récupérer des éléments cartographiques d'une fiche antérieure

## ↳ Récupérer des parcelles prospectées

## ↳ Zonages réglementaires concernés par le chantier

N°GIP du polygone	Type de zonage	Nom du zonage	Contact(s)
42576	SAGE	Hérault - SAGE06017	

Aucun zonage réglementaire répertorié parmi les travaux d'infrastructure

# EVOLUTIONS ATTENDUES

- Ajout de données :
  - Captages :
    - Périmètres rapprochés...

**Attention : C'est parce que l'outil est déjà super que je propose de l'enrichir !**

# CONTACTS



740, Avenue des Apothicaires  
34090 Montpellier



[collectivitesforestieres-occitanie.org](http://collectivitesforestieres-occitanie.org)



[@communes\\_forest](https://twitter.com/communes_forest)

