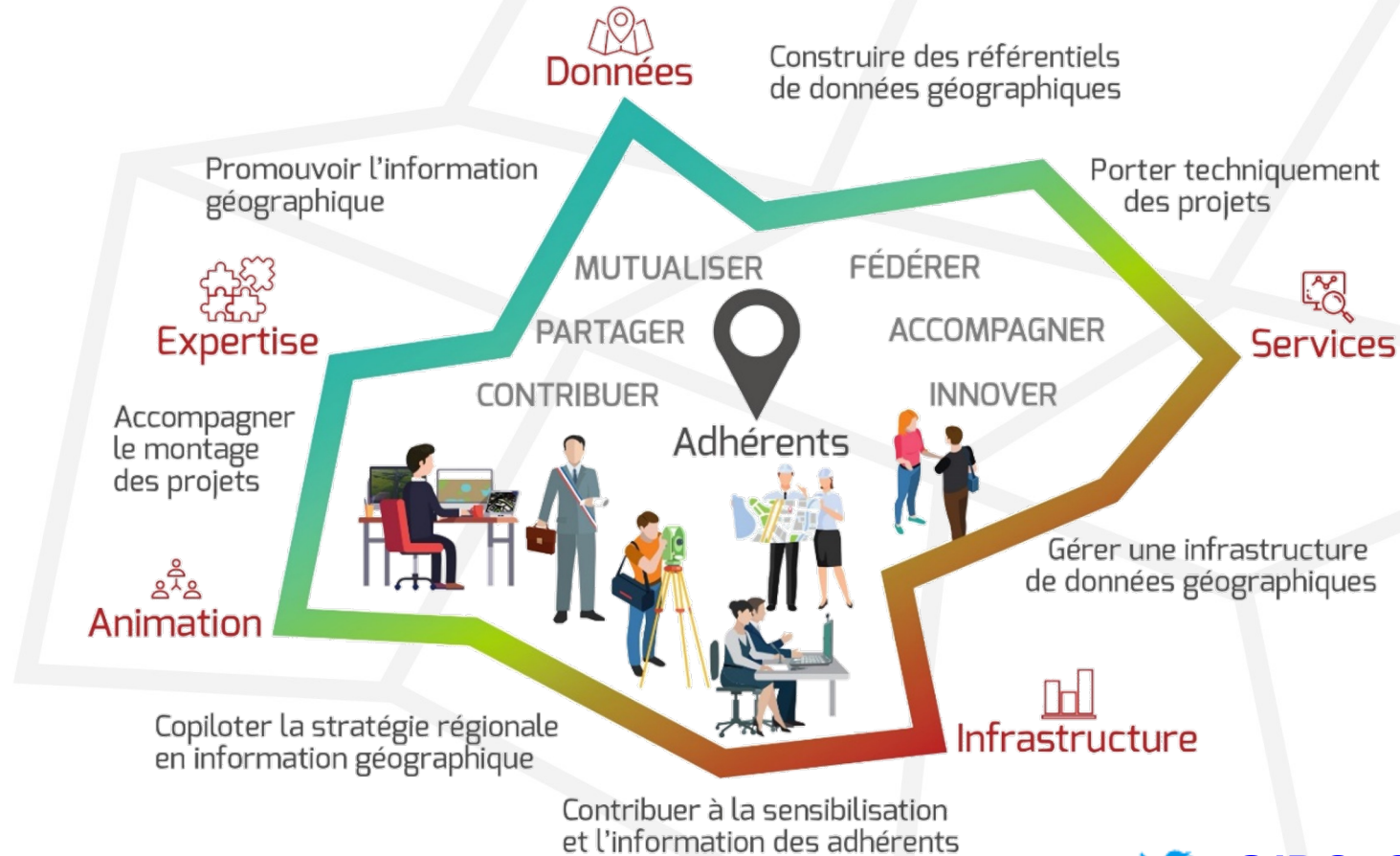


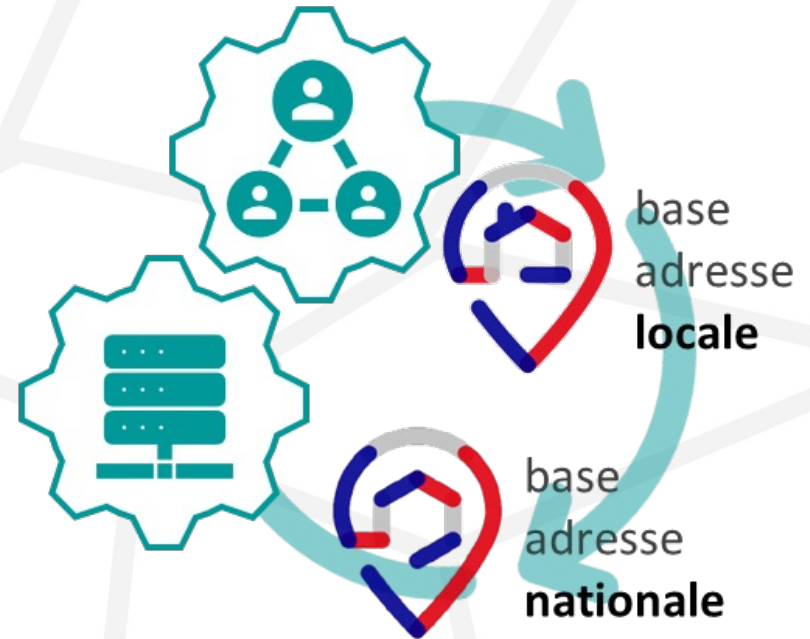
OPenIG : Plateforme pour l'information géographique en Occitanie



OPenIG et l'adresse : impliquer les communes

Le rôle d'OPenIG

- Renforcer la qualité de la donnée
 - + Promouvoir ses usages
 - + Optimiser la dépense publique
-
- = **Groupe de Travail Adresse**
Sensibilisation et accompagnement
sur l'adressage depuis 2020



Pourquoi agir sur l'adresse ?

Compétence communale

- Sécurité & secours
- Fibre & autres réseaux
- Dernier km (GPS, livraison)
- Taxe foncière, DGF (km voirie)
- Connaissance territoire & administrés

Entérinée par la loi 3DS

- **Commune au centre**
- **Dîtes le une fois**

Pour toutes les communes

- Y compris < 2000 habitants



Que peut faire la commune ?

Remplir la Base Adresses Nationale

- **Initialiser** : contrôler et corriger au besoin ses adresses (certifier ce qui existe)
- **Mettre à jour en continu** (avoir la maîtrise des « nouvelles données »)

→ Les outils sont là

- Portail **mes-adresses**
- **APIs** disponibles pour les usages plus avancés

En interne ou accompagnée

- EPCI
- Plateforme régionale
- Prestataires privés

→ Les partenaires aussi

- Les **chefs de file** locaux sont connus (**charte** base adresses locales)

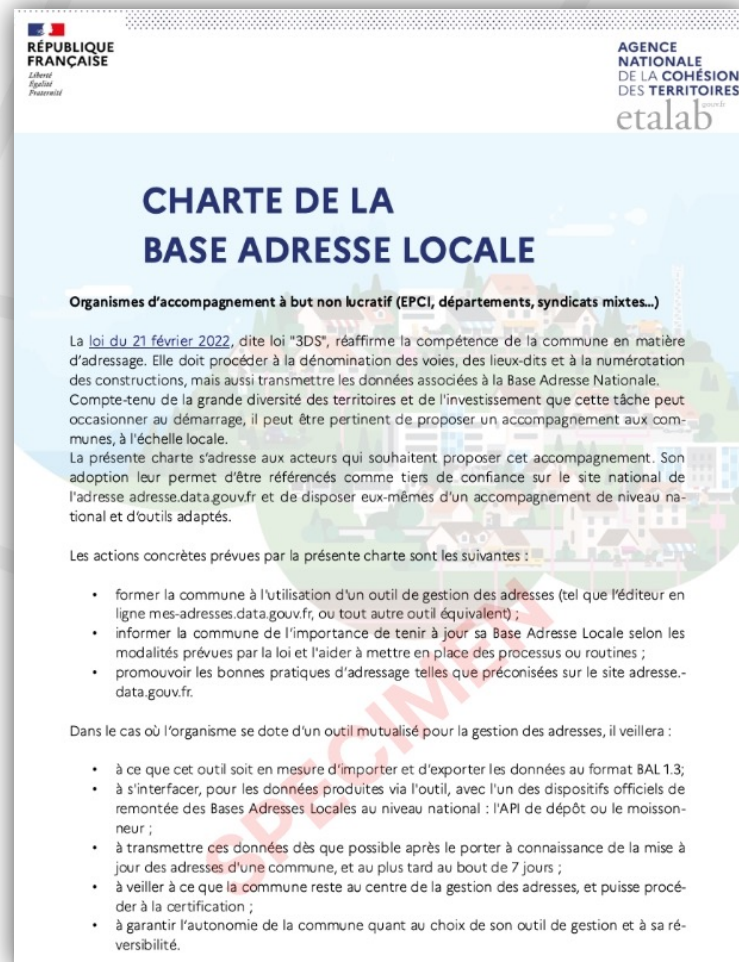
OPenIG : Animation et accompagnement régional

Partenaire de la charte bases adresses locales (parmi d'autres dont la CC ACVI, des privés, etc.)

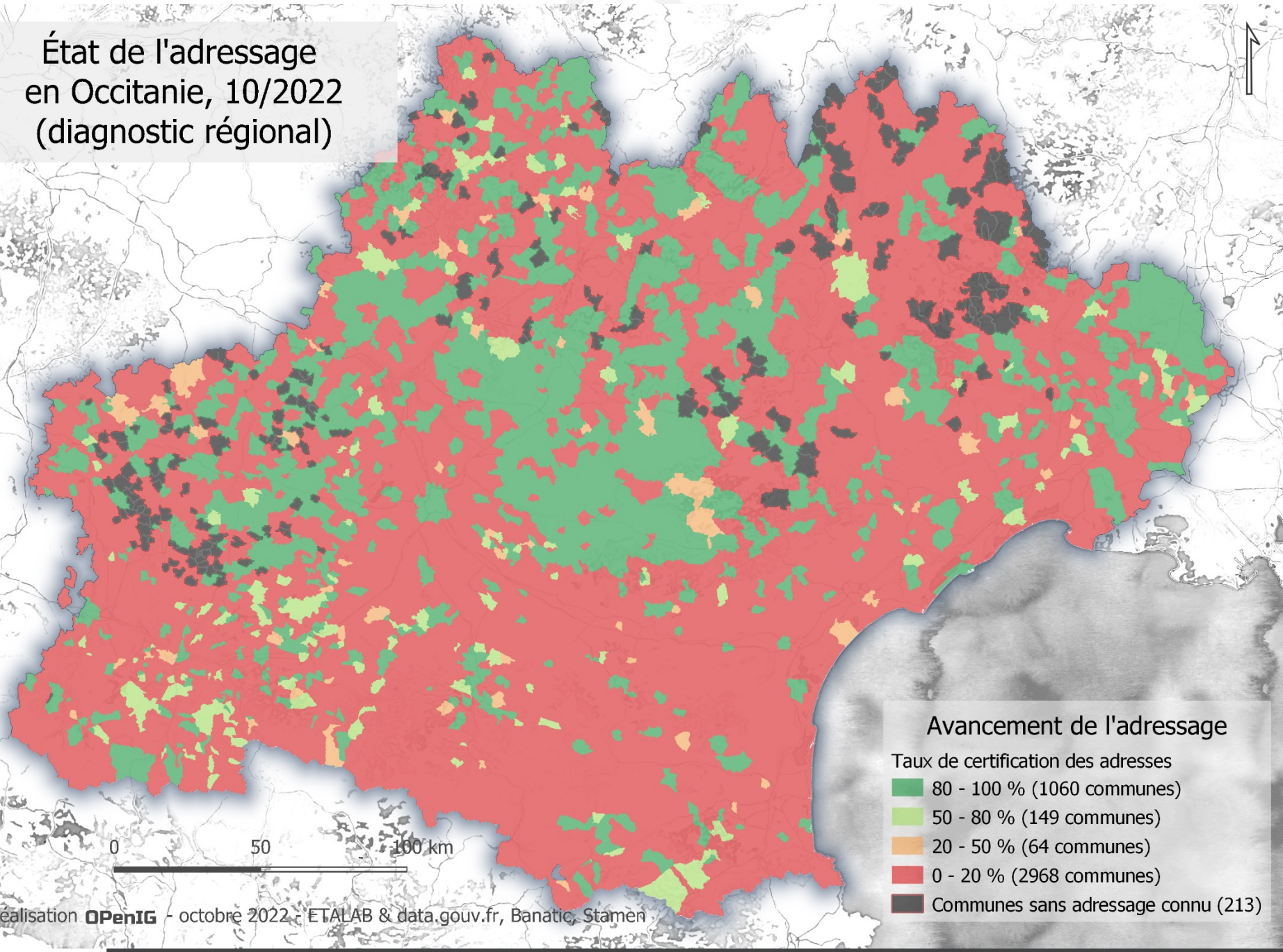
- Tiers de confiance
- Accompagnement technique adapté

Leviers d'action

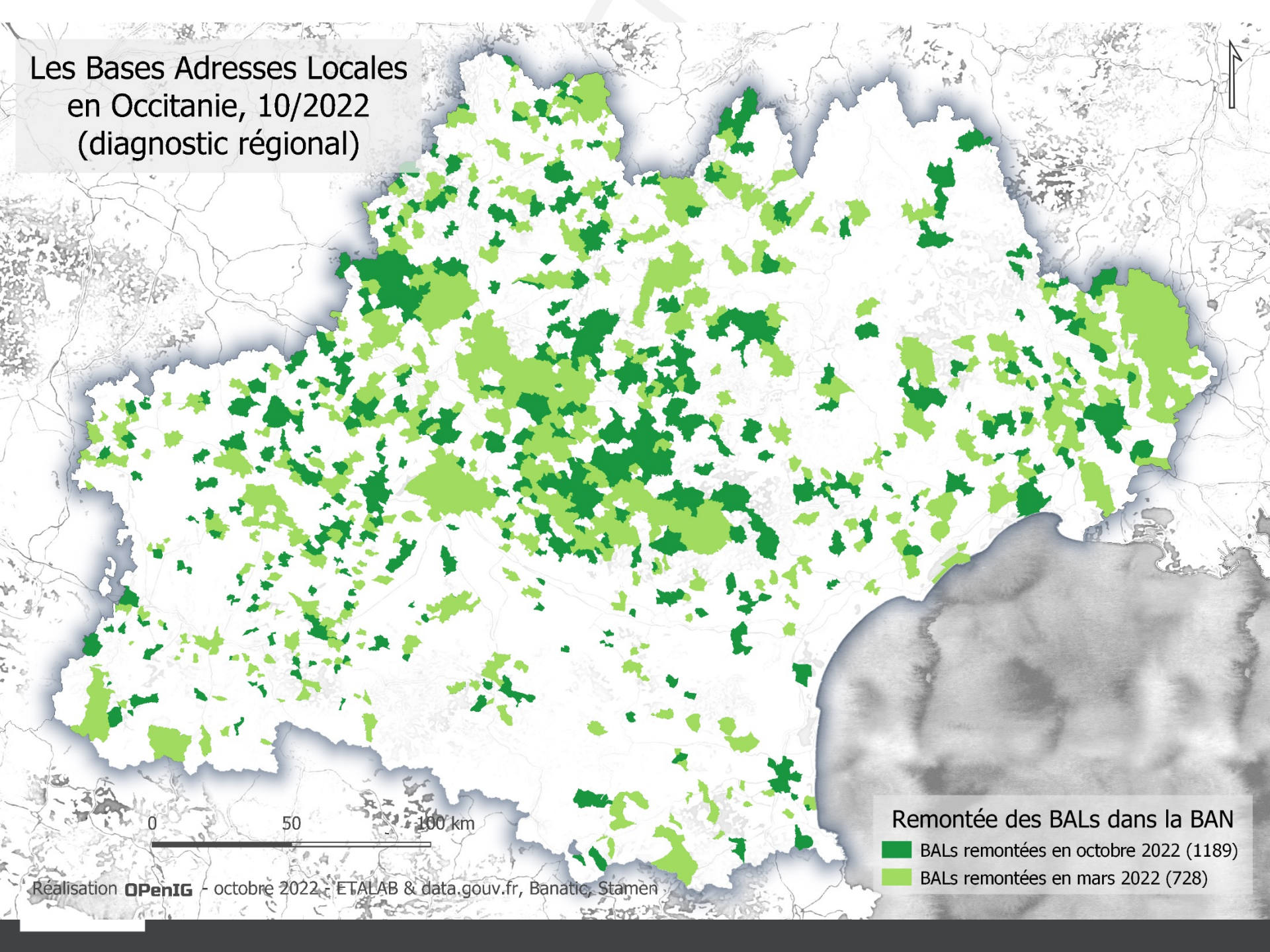
- **Sensibiliser** les communes
- **Diagnostiquer** et traiter le « manque à adresser »
- **Accompagner** techniquement la prise en main de mes-adresses.data.gouv.fr



État de l'adressage en Occitanie, 10/2022 (diagnostic régional)



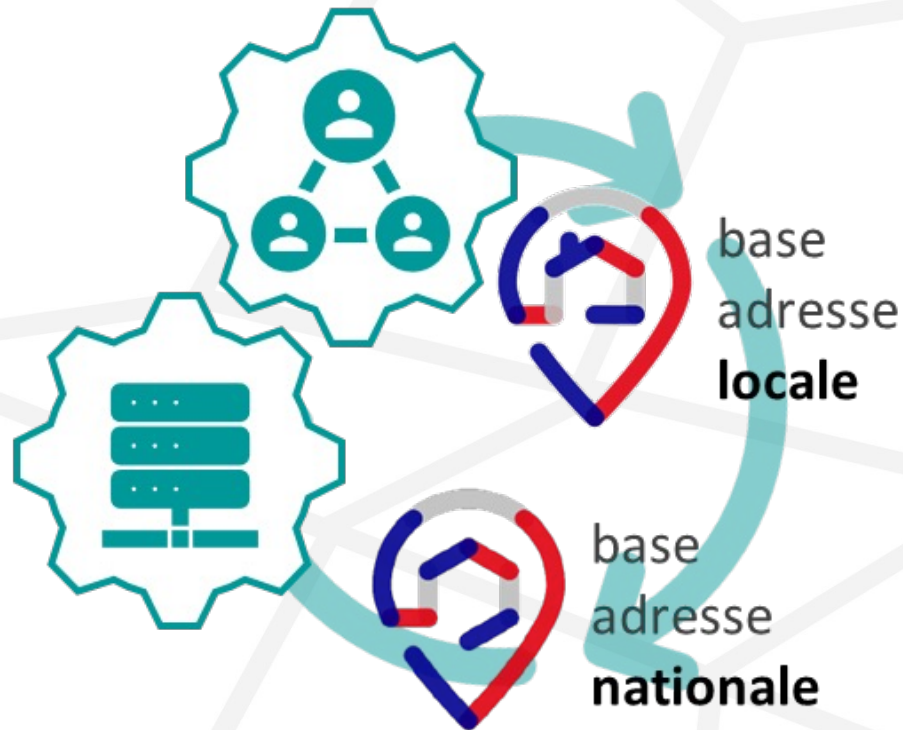
Les Bases Adresses Locales en Occitanie, 10/2022 (diagnostic régional)



Remontée des BALs dans la BAN

- BALs remontées en octobre 2022 (1189)
- BALs remontées en mars 2022 (728)

0 50 100 km



Merci et @ bientôt !

openig.org

 [@IDG_OPENIG](https://twitter.com/IDG_OPENIG)