

OPenIG et son actualité

Anne FROMAGE-MARIETTE, OPenIG

CARCASSONNE – 24/05/2022

JOURNÉE PRO 2022 : GÉOMATIQUE & I.A. AU SERVICE DU CHANGEMENT CLIMATIQUE

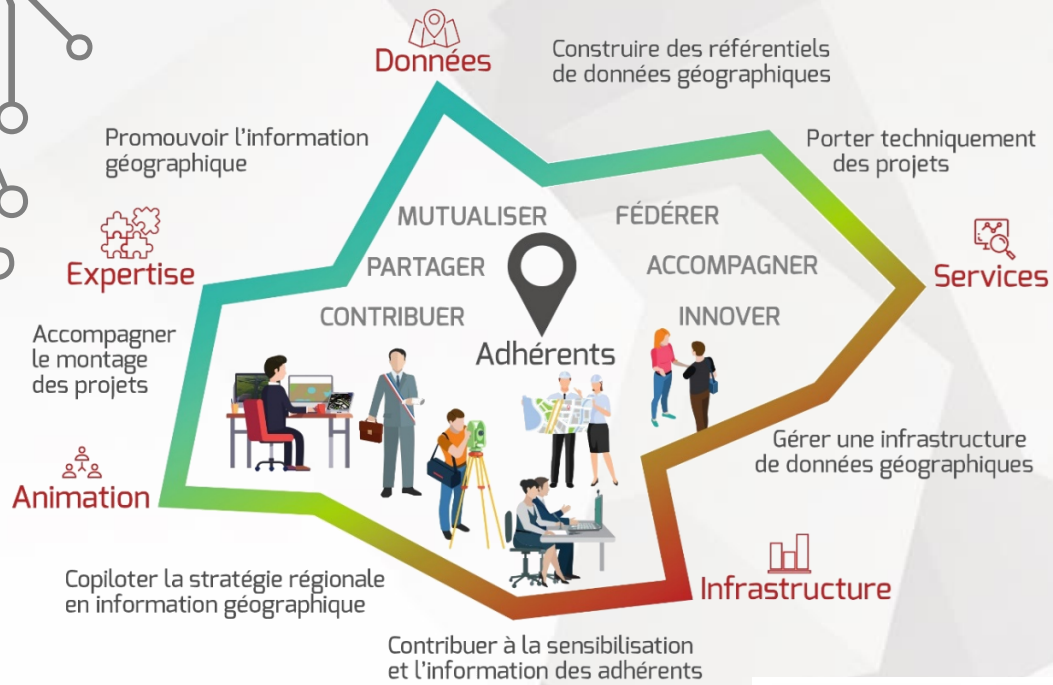
OPenIG : quesaco ?

PLATEFORME POUR L'INFORMATION GÉOGRAPHIQUE EN OCCITANIE

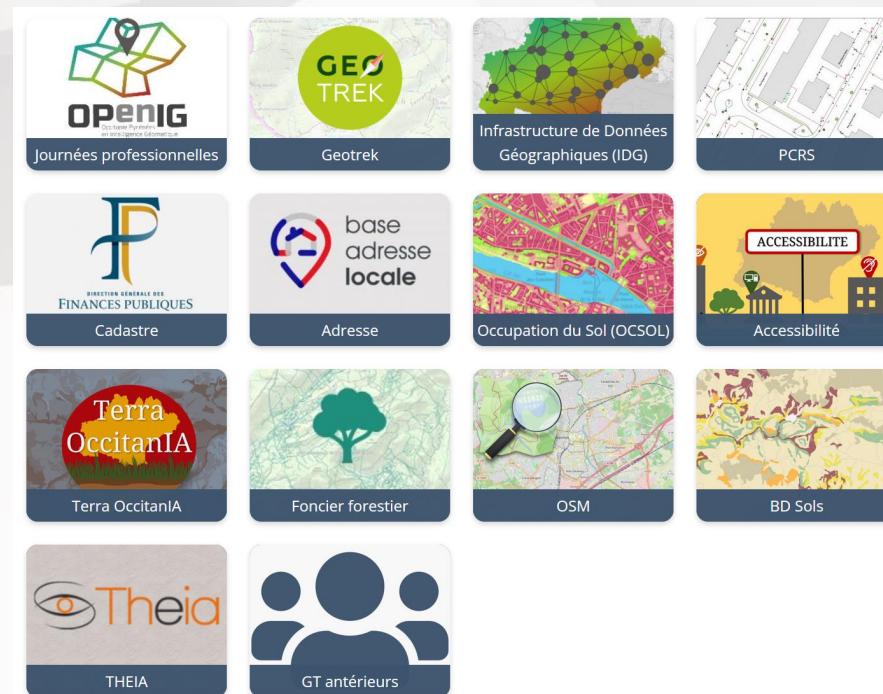
JOURNÉE PRO 2022 : GÉOMATIQUE & I.A. AU SERVICE DU CHANGEMENT CLIMATIQUE - CARCASSONNE

24/05/2022



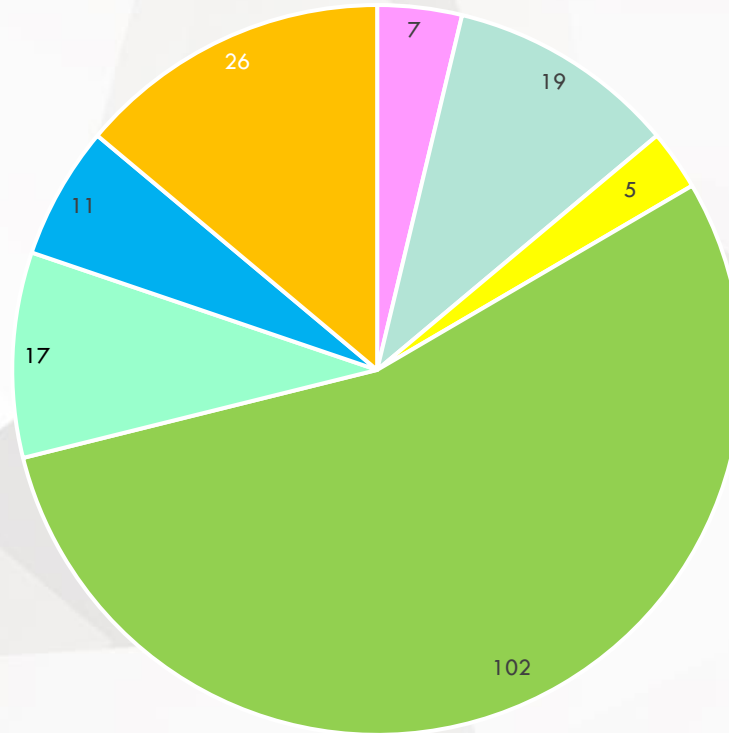


- **Association loi 1901** anciennement SIG L-R - 1994
- Centre de ressources en données géographiques en Occitanie
- Président : M. Monthubert - 10 salariés
- Territoire : 13 départements de la région
- **Missions** : l'information géographique (IG) pour ses adhérents, en Occitanie



Composition d'OPenIG : ses adhérents

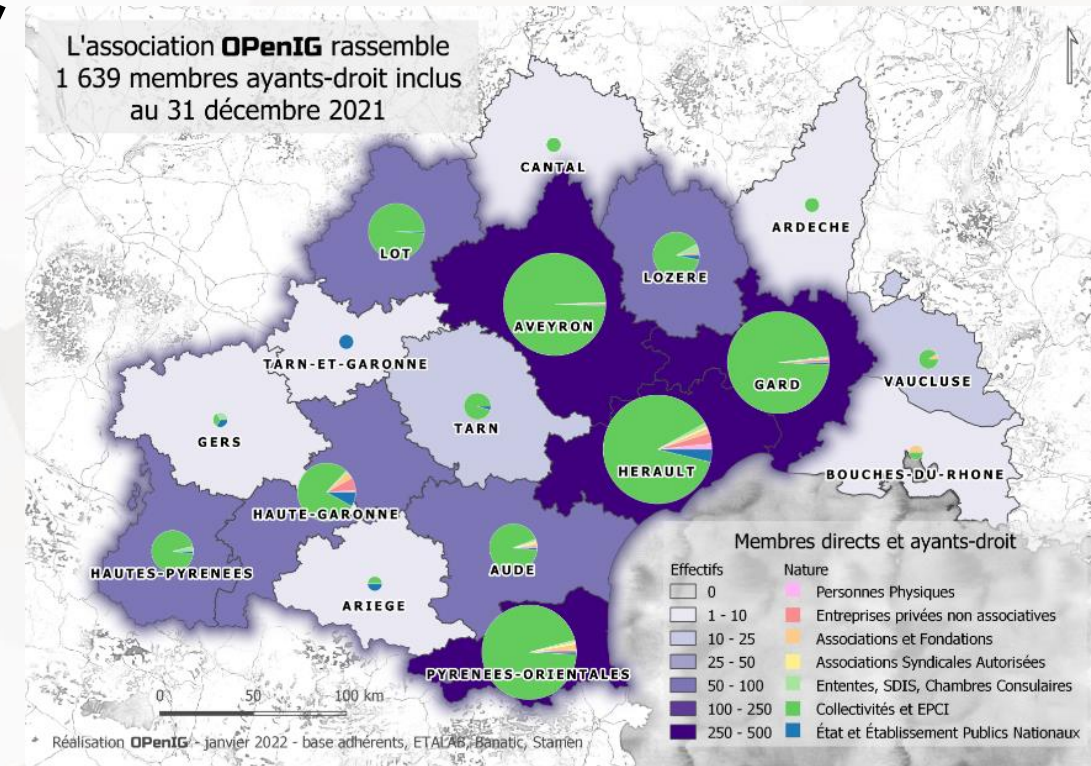
Répartition des adhérents 2021 en nombre



- Personnes physiques
- Asso et fondations
- Asso syndicales autorisées
- Collectivités et EPCI
- Ententes, SDIS, consulaires, PETR, EPL
- Etat, établis publics nationaux
- Privé

Le réseau régional d'OPenIG

- **Collectivités** : Région, 9 dpts, 80 EPCI
 - 40 à fiscalité propre : Métropole, CA, CU, CC
 - 40 Syndicats Mixtes
- **15 établissements publics** :
 - SDIS, Parcs, PETR, Chambres d'agri., ARB, etc.
- **25 entreprises privées / SCOP**
- **25 associations**
- **7 personnes physiques**



GT régionaux, partage d'expériences de pair à pair, portage de projets

24/05/2022

5

Les ressources humaines d'OPenIG



- **10 salariés**
- Hébergés à la **Maison de la Télédétection (Montpellier)**
- **Adhérents impliqués :**
 - animation de GT
 - diffusion d'expériences

Les ressources financières d'OPenIG

- **Budget de fonctionnement : 500 à 700 k€/an**
- **68 % provient des cotisations des membres**

L'écosystème national d'OPenIG



Les plateformes
d'animation
territoriale
autour de
l'information
géographique
en 2021



- Le réseau des **CRIGEs** (autres plateformes régionales)
- **Afigéo** (asso. française pour l'information géographique)
- **IGN, CNIG**
- Entreprises du monde de l'information géographique

**Participation aux GT nationaux,
veille technique et réglementaire**

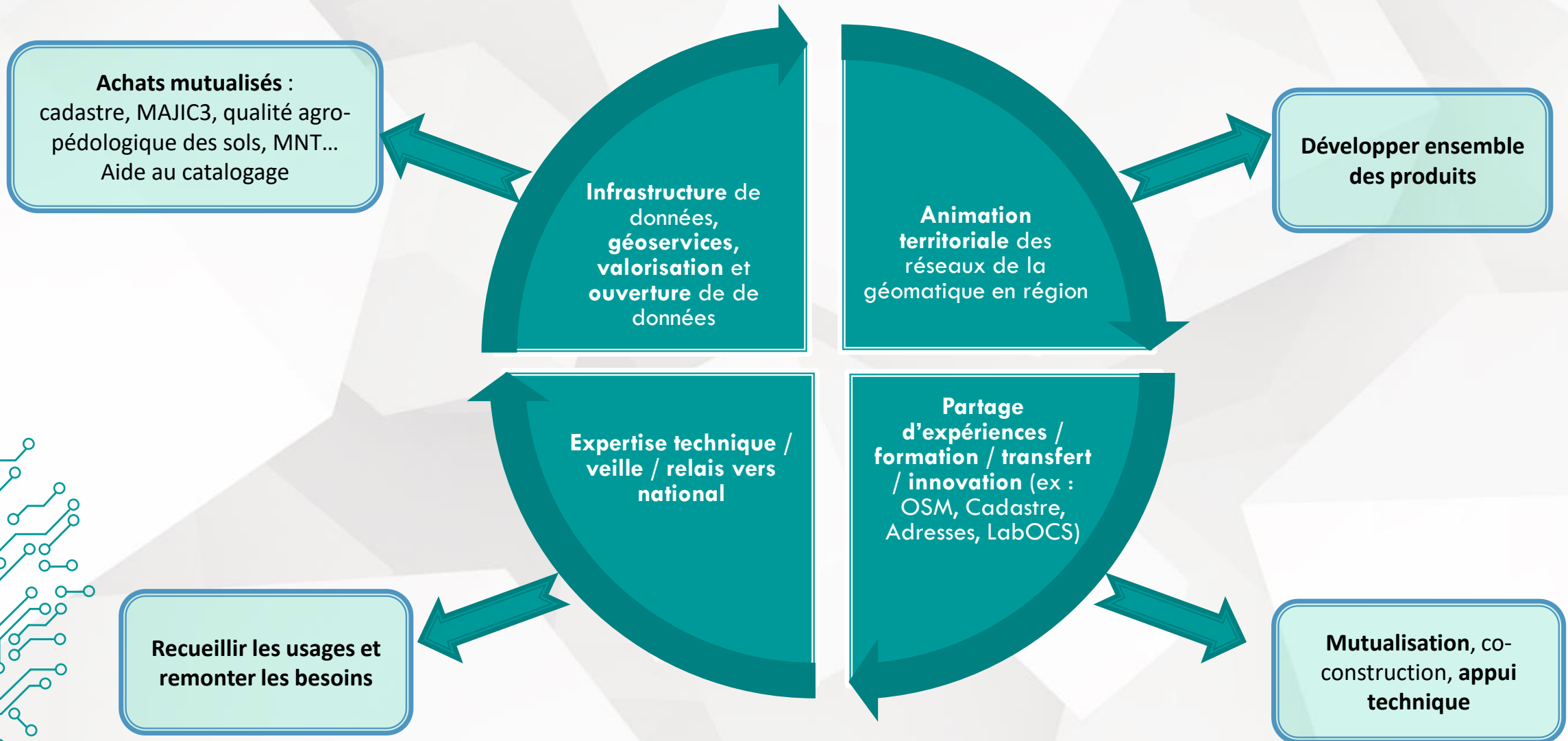
OPenIG : concrètement ?

JOURNÉE PRO 2022 : GÉOMATIQUE & I.A. AU SERVICE DU CHANGEMENT CLIMATIQUE - CARCASSONNE

24/05/2022



Que fait OPenIG ?



Des ressources participatives

Portail openig.org

Sans adhésion

- Données ouvertes
- Ressources éditoriales

Pour nos adhérents

- Toute l'animation (données, services, réseau)
- Groupes de travail



Des outils mutualisés

- Portail **openig.org**

Un **site éditorial** pour s'informer sur OPenIG & les activités de ses membres

Un **moteur de recherche** pour trouver des ressources éditoriales et des données sur le portail OPenIG mais aussi sur les autres portails régionaux de données (PICTO, opendata)

Une **Infrastructure de Données Géographiques Ouvertes** (IDGO) pour trouver, diffuser, valoriser des données géographiques et des données ouvertes.

- Application **Geotrek**

Application de gestion et de valorisation des sentiers de pleine nature

- Application **webcadastre**

Application consultation et gestion de la donnée cadastrale

- Application **GeoContrib**

Outil contributif / collaboratif de création de données cartographiques

Former et informer nos adhérents...

Tutoriels

Webinaires

Ateliers

Journée professionnelle

... et au-delà



Occitanie Pyrénées en Intelligence Géomatique



OPenIG
Occitanie Pyrénées en Intelligence Géomatique

OPenIG
Plate-forme d'information géographique en Occitanie
Services et conseil informatiques · 34093, FRANCE · 616 abonnés



← **OPenIG**
844 Tweets

Association OPenIG
Maison de la télédétection
500 rue Jean-François Breton
34 093 Montpellier Cedex 5

www.openig.org



OPenIG
Occitanie Pyrénées en Intelligence Géomatique

OPenIG
@IDG_OPenIG

Plateforme régionale d'information géographique en Occitanie
Pour toute demande /remarque technique au sujet de notre IDG, contactez webmestre@openig.org

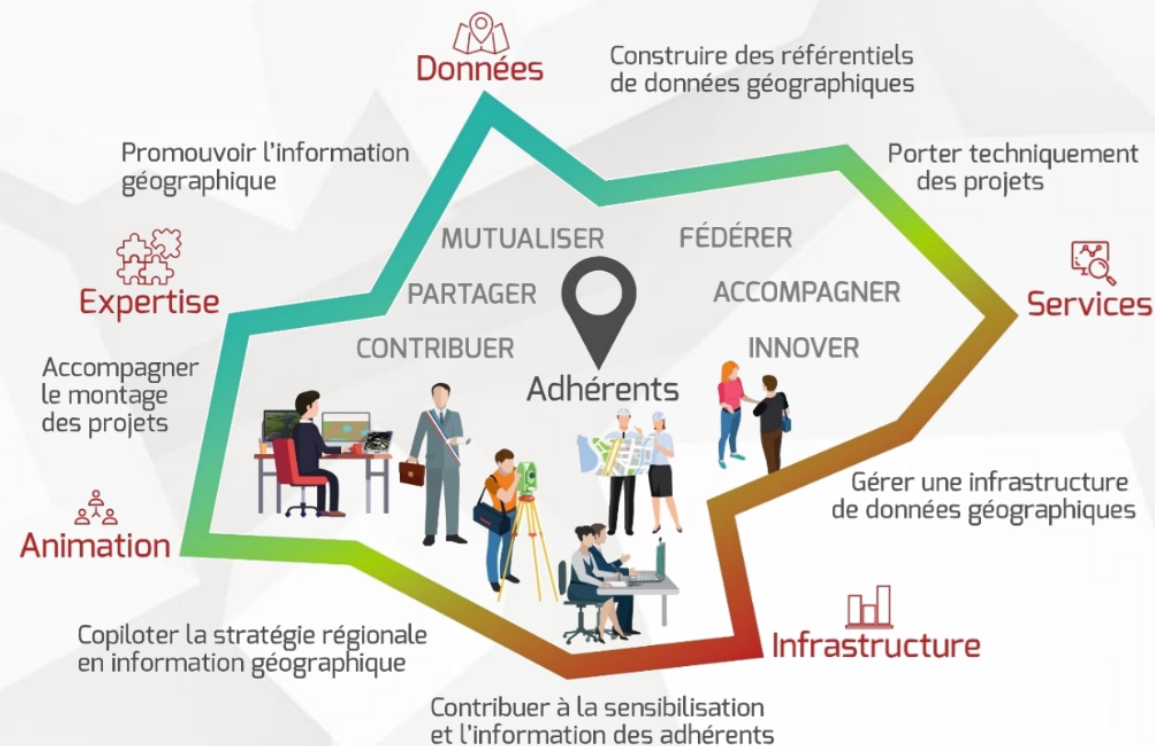
📍 Occitanie openig.org 🗓️ Naissance le 1 avril 1994
📅 A rejoint Twitter en mars 2018

297 abonnements **745** abonnés

[Éditer le profil](#)

En bref, OPenIG est un réseau pour la mutualisation outillé par et pour ses adhérents!

- Retours d'expériences
- Analyses de besoins
- Veille réglementaire
- Portage technique / financier de projets
- IDG



Focus sur des travaux en cours

JOURNÉE PRO 2022 : GÉOMATIQUE & I.A. AU SERVICE DU CHANGEMENT CLIMATIQUE - CARCASSONNE

24/05/2022



Promotion de produits
satellites

Terra OccitanIA
(sols)

Occupation des sols
(ZAN)

Réseaux
(PCRS, routier, éclairage...)

Cadastre
(webcadastre, forestier)

Adressage

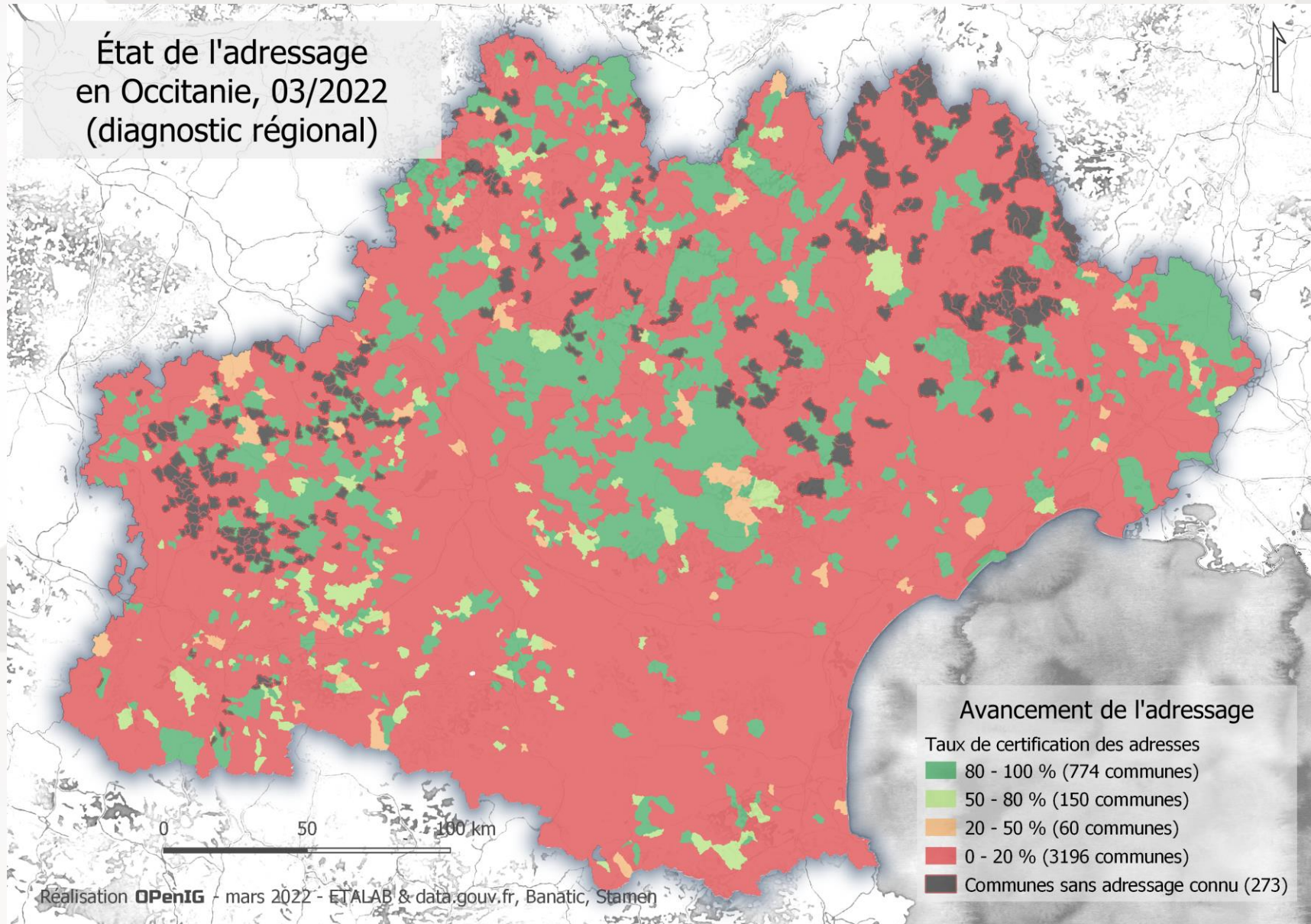
Données sur IDG

Dynamique
collaborative

Geotrek

Adressage

État de l'adressage
en Occitanie, 03/2022
(diagnostic régional)



Adressage

Secours, livraison, fibre, fiscalité, etc.

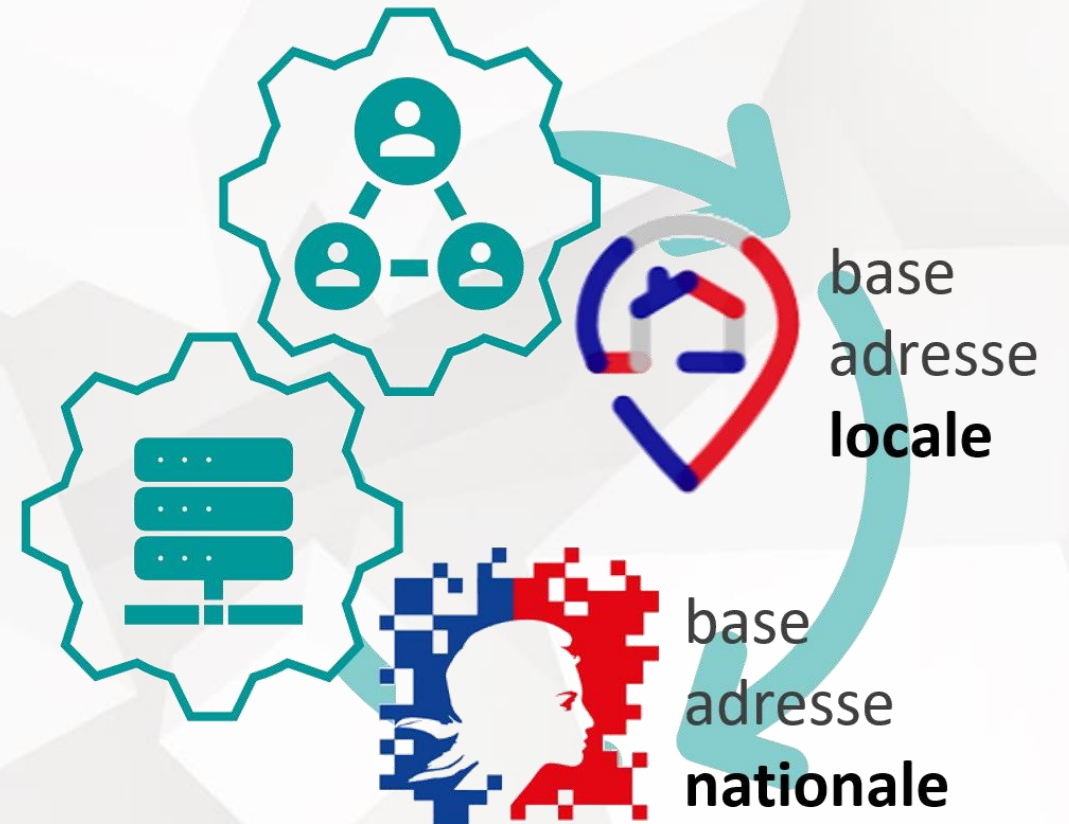
La commune au centre : responsable de la création de l'adresse

Dites le une fois : convergence nationale

- 1 outil libre pour les communes
- APIs pour les EPCI

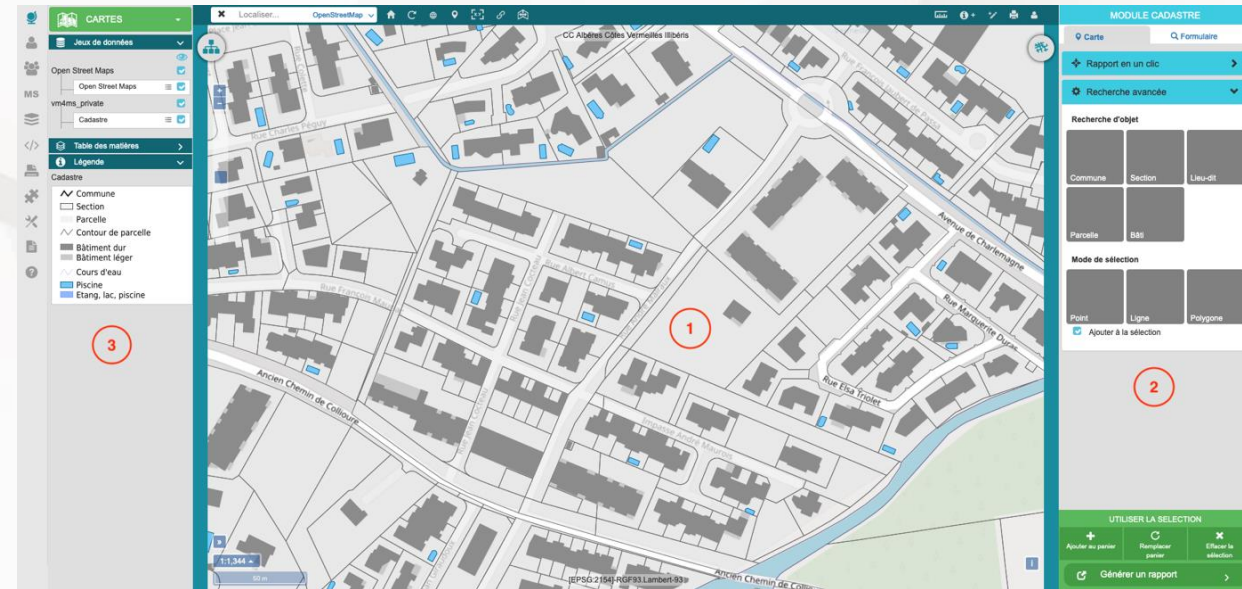
OPenIG accompagne la prise en main du portail « mes-adresses.data.gouv.fr » (ateliers) en coordination avec l'**IGN**

Animation prévue pour les adhérents d'OPenIG lors de l'AG du 30 juin ... à suivre



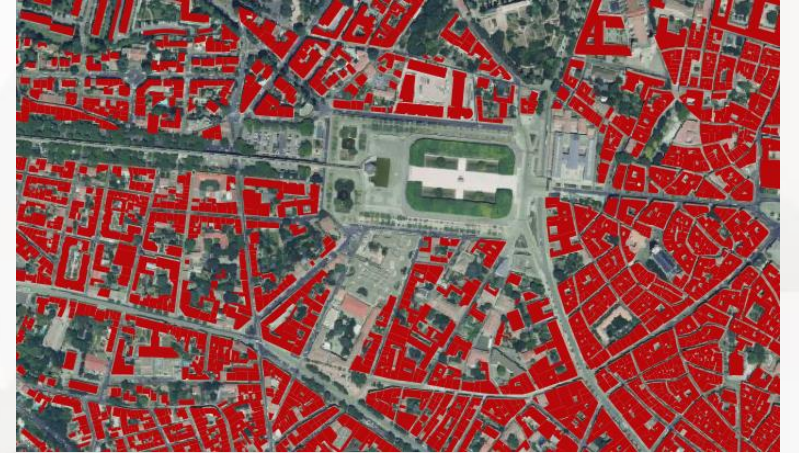
Données cadastrales (réservées aux adhérents)

- Livraison des **données foncières non anonymisée** aux ayants-droits
- Module de **webcadastre**
- Croisement des données cadastrales avec des données métier utiles aux acteurs de la forêt (BD Forêt, produits de la télédétection...) : « **foncier forestier** »
- Webinaire début juillet



Nouvelles données sur openig.org

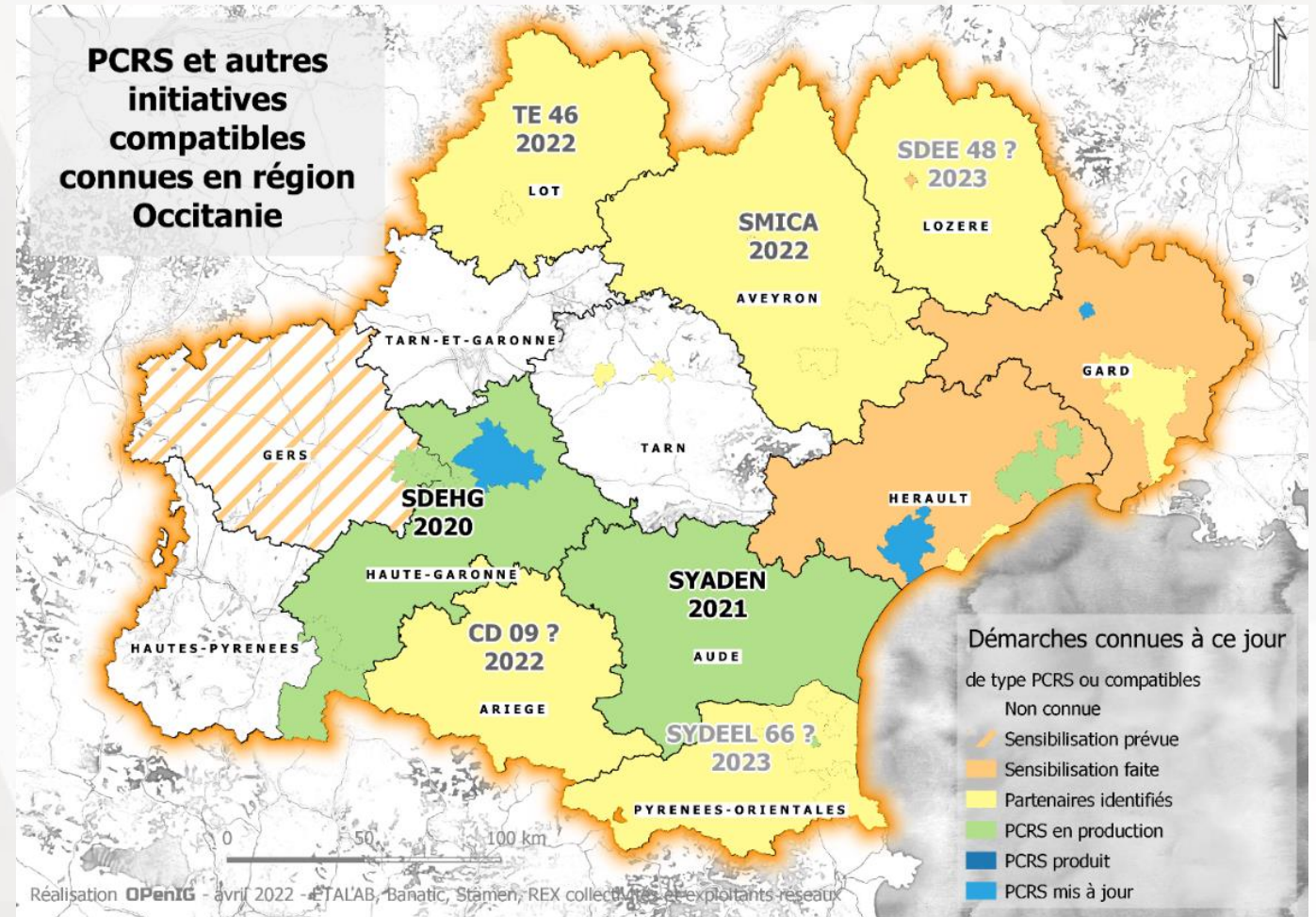
- Distribution fine de la population au bâti par département en 2018 (*réservée aux adhérents*)



Plan de Corps de Rue Simplifié (PCRS)

Acquisitions programmées au cas par cas

- Positions prises en **Aude, Aveyron, Lot, Ariège**
- Relance **Gard et Lozère** pour 2023
- **9/13 départements sensibilisés**
- Co-programmation avec **IGN, Enedis, les SDE et OPenIG**

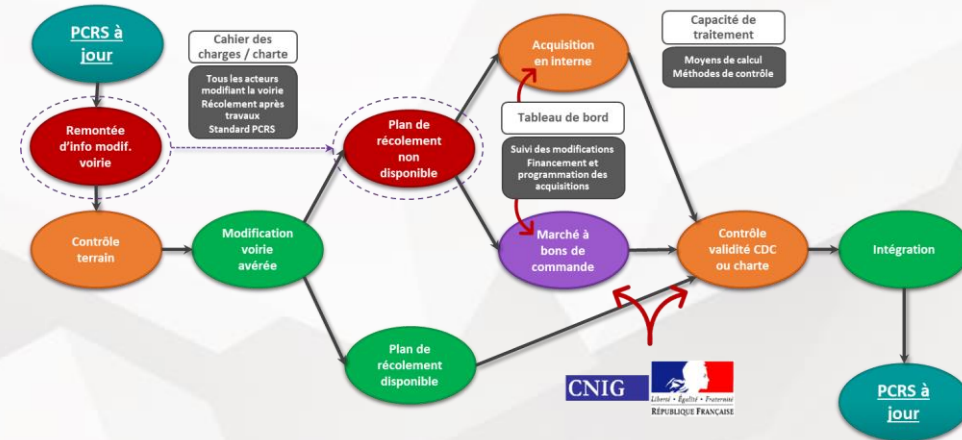


Plan de Corps de Rue Simplifié (PCRS)

Réflexions sur la mise à jour (PCRS 11)

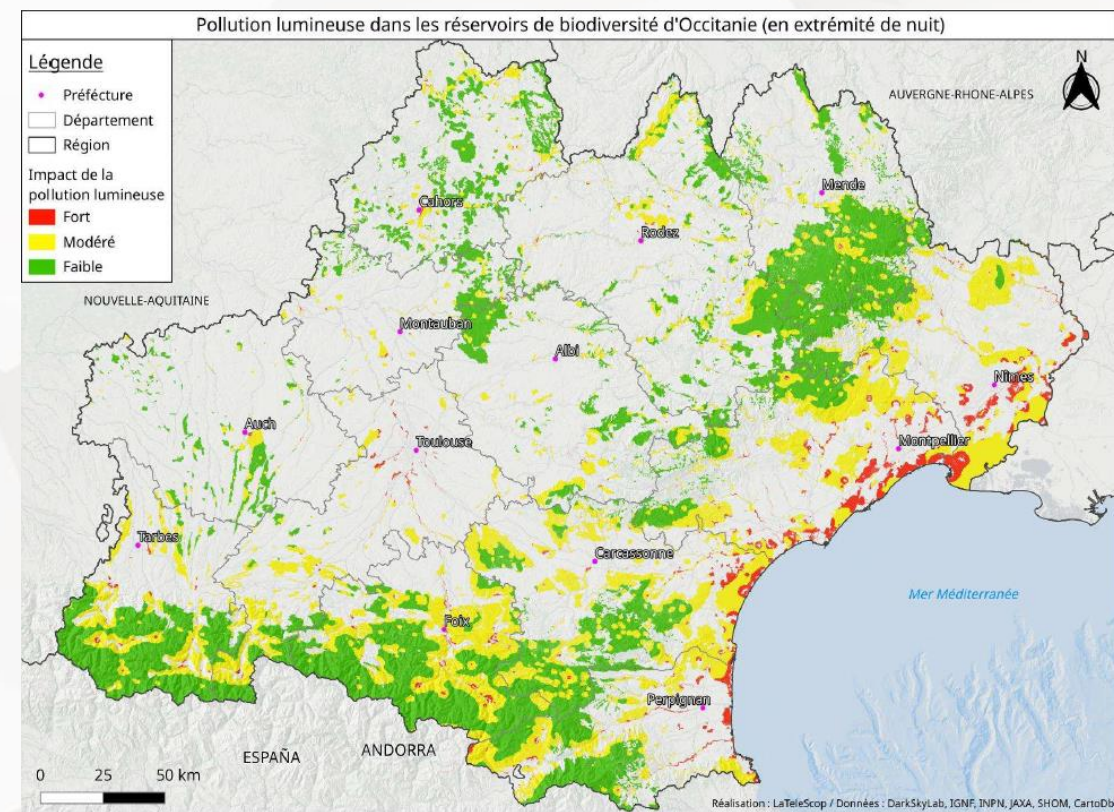
Tests diffusion et volumétrie (PCRS 31)

Consultation juridique : inciter d'autres gestionnaires de réseaux à ne pas être des « passagers clandestins », sans fermer les données PCRS ?



Pollution lumineuse

- Région a financé une carte régionale pour 2020
- OPenIG et la Région animent un **GT « éclairage public »** pour harmoniser / collecter données d'intérêt (SDE)

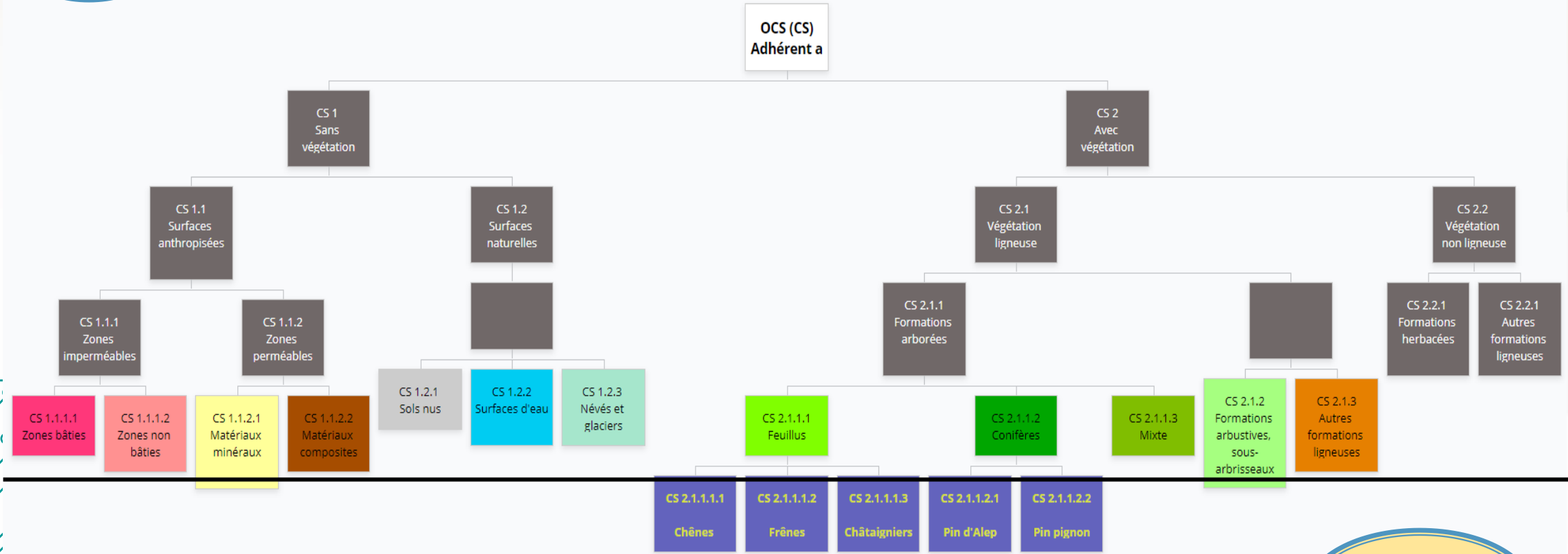
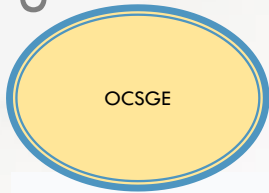


Occupation du sol (OCS)

- **Sujet de forte actualité** (Loi climat & résilience, consommation d'espace, ZAN)
- D'ici 2024, IGN produira une **OCS GE sur toute la France métropolitaine** (1^{er} dpt : Gers)
- OPenIG, sur une proposition de l'AURCA, a lancé un projet **d'OCS interdépartementale** imbriquée dans l'OCS GE (objectif : fin 2023)
 - Répondant aux exigences INSPIRE / réglementaires
 - Mais aussi aux besoins locaux d'une nomenclature + fine
- Echanges d'expérience entre adhérents au sein **d'ateliers collaboratifs**
- Participation prochaine d'OPenIG au **GT OCS GE du CNIG**



Occupation du sol (OCS)



Terra OccitanIA

- **Constat** : pas assez de données sur les sols à une précision suffisante pour éclairer prise de décision
- **Principe** : numérisation en masse de données sols anciennes > production de cartes des sols détaillées > valorisation de ces données (ex : *estimer la réserve utile en eau des sols*)
- Mise en place d'une **chaîne de traitements**, extrapolable ?



Atos

BRL
Exploitation

INRAE



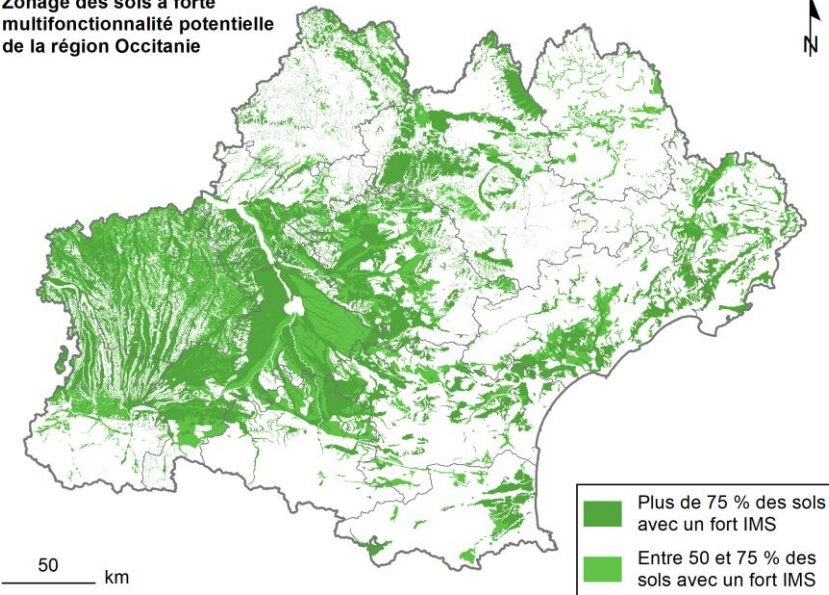
25

Projet cofinancé par le Fonds Européen de Développement Régional

Autres produits sols

- Visionneuse des **données pédologiques anciennes** sur l'ex Languedoc-Roussillon
- Données issues du projet **Artisols** en Occitanie avec notamment le Référentiel Régional Pédologique harmonisé à l'Occitanie

Zonage des sols à forte multifonctionnalité potentielle de la région Occitanie



Rabot, E., Guisresse, M., Pittatore, Y., Angelini, M., Lagacherie, P., 2021. Indice de multifonctionnalité potentielle des sols de la région Occitanie. Laboratoire Ecologie Fonctionnelle et Environnement, LISAH. Financements Région Occitanie, FEDER.



Données sols en Occitanie

Rechercher

Projet Artisols - région Occitanie

Référentiel Régional Pédologique - Occitanie

Indice de multifonctionnalité potentielle des sols - Occitanie

Données intermédiaires : service de production - Occitanie

Données Sols ex L-R

Référentiel Régional Pédologique - Occitanie

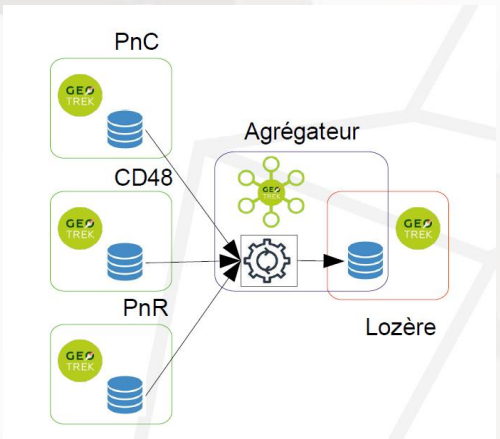
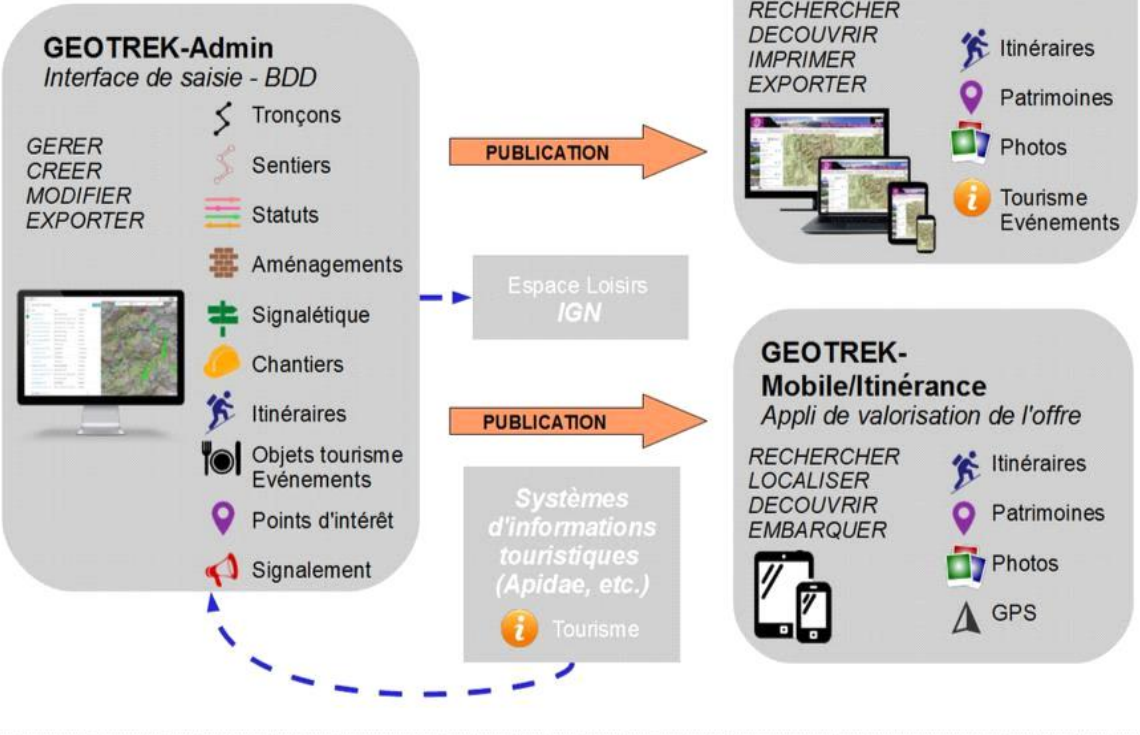
- Lithosols
- Régosols
- Rankosols
- Arénosols
- Peyrosols
- Colluviosols
- Fluviosols
- Sodisolsols
- Rendisols
- Calcisols
- Rendosols
- Calcosols
- Dolomitosols
- Brunisols
- Andosols
- Organosols
- Fersialsols
- Néoluviosols
- Luviosols
- Veracrisols
- Alocrisols
- Podzosols
- Histosols
- Réductisols
- Rédoxisols
- Colluviosols-Rédoxisols
- Brunisols-Rédoxisols
- Néoluviosols-Rédoxisols
- Luviosols-Rédoxisols

Des **vidéos** sont aussi disponibles pour prendre en main les données.

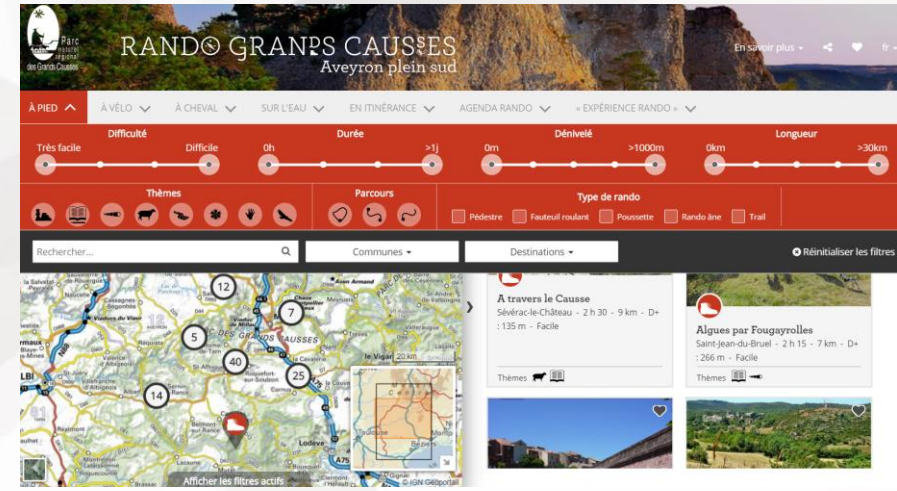
Plus d'informations à retrouver sur la page BD Sols d'OPenIG.



GEO TREK, gérer et valoriser la randonnée
 Un outil opensource réalisé par le Parc national des Ecrins, le Parc national du Mercantour, le Parc Alpi Maritime et Makina Corpus. Téléchargeable librement sur Geotrek.fr



Geotrek



Valorisation de produits satellitaires

- Diffusion sur l'IDG des **cartographies numériques des sols** en ex-région L-R :
 - Carte de propriétés de sols
 - Carte numérique du réservoir utile des sols
- Relais de l'actualité sur les **produits Neige Theia & Copernicus**
- Co-animation du **pôle Theia** (surfaces continentales) en Occitanie
- Faciliter l'accès aux images satellitaires (DINAMIS, ...) : fiches pratiques, tutoriels...



Dynamique collaborative à OPenIG

Novembre 2021

→ **Lancement du chantier de construction de l'espace collaboratif numérique d'OPenIG**

- Mise en place d'**outils** et de **méthodes** pour
 - améliorer les capacités collaboratives au sein de l'association,
 - fluidifier les échanges entre les membres
 - et porter toujours plus d'expérimentations et de projets innovants.

1 AMO avec Animacoop pour

- identifier nos enjeux et besoins
- proposer un plan d'actions alliant outillage logiciel et méthodologies collaboratives

Animacoop



OPenIG
Occitane Pyrénées
en Intelligence Géomatique



Dynamique collaborative à OPenIG

- 1 AMO participative impliquant adhérents, membres du CA et équipe d'OPenIG (enquête, entretiens et ateliers)
- 1 plan d'actions pluriannuel porté par les membres d'OPenIG
avec des **outils** et des **méthodes**

Fiche action 1.1
Nextcloud : paramétrage compte et dossiers

Etape 1 / Outils / Interne



DESCRIPTION ET BESOINS


L'objectif est de configurer Nextcloud pour le partage de documents et surtout d'offrir plus de fonctionnalités correspondantes à nos usages et besoins :

- un accès facilité par dossier dont on peut configurer les droits, avec traitement différencié par utilisateur. Cela implique la mise en place d'un compte utilisateur et une gestion différenciée des dossiers attribuée en place de rôle.

1.1 Nextcloud

Fiche action 1.2
Discourse : installation et test

Etape 1 / Outils / Interne



DESCRIPTION ET BESOINS

- 1 canal par GT (modéré uniquement par l'équipe GT)
- Paramétrage de Discourse
- Canal général ouvert : un canal ouvert aux adhérents et en modulation par équipe ou membres volontaires pour observer directement les membres des salons.

UTILISATEURS CIBLES

- Utilisateurs adhérents
- Utilisateurs adhérents membres de GT

1.2 Discourse

Fiche action 1.3
Méthode de travail en GT

Travail en GT pour horizontaliser les temps collectifs et accès distant à l'information

Etape 1 / Organisation / Interne



DESCRIPTION ET BESOINS

1.3 Méthodologie en GT

Fiche action 1.4
Parcours nouvel arrivant

Etape 1 / Organisation / Interne



DESCRIPTION ET BESOINS

Travail sur le processus d'accueil des nouveaux arrivants et atelier réalisé en fin de phase 1 :

- Documentation

1.4 Parcours nouvel arrivant

Jun 2022

➔ Mise en œuvre du plan d'actions

Prochaines dates

JOURNÉE PRO 2022 : GÉOMATIQUE & I.A. AU SERVICE DU CHANGEMENT CLIMATIQUE - CARCASSONNE

24/05/2022



JUIN-JUILLET 2022 (1/2)

- **14 juin**, Aix en Provence (avec CRIGE PACA et GeografR) :
Géoprospective méditerranéenne et transitions

9h30 | **Table ronde : la géoprospective au service de la transition écologique**
Animée par Philippe ROSSELLO, Géoprospectiviste chez GeographR

13h45 | **Ateliers exploratoires** (un au choix)

Atelier 1 - Les outils et techniques pour construire des scénarios prospectifs
Animé par Philippe ROSSELLO (GeographR) et Rémi DURIEUX (ADEME)

Atelier 2 - Innovation et transition écologique
Animé par Anne FROMAGE-MARIETTE (OPenIG) et Tony EMERY (Région Sud).

Atelier 3 - Les géocommuns pour faciliter la (nouvelle) gouvernance des territoires
Animé par Christine ARCHIAS (CRIGE-PACA) et un représentant de l'IGN.

15h30 | **Perspectives : vers une coopération méditerranéenne en géoprospective**
Restitution synthétique des ateliers, présentation du projet interrégional



JUIN-JUILLET 2022 (2/2)

- 15 & 16 juin, webinaire adhérents : **publier ses données sur openig.org**
- 21 & 23 juin, webinaire adhérents : **catalogue et visionneuse d'OPenIG**



- 30 juin, Lézignan-Corbières : journée des adhérents : **AG** + ateliers
- **Début juillet**, webinaire adhérents : **cadastre**, webcadastre, foncier forestier

AUTOMNE 2022 (1/2)

- 14&15 sept, Poitiers (AFIGEO / Decryptageo) : **GéoDataDays 2022**



- Novembre, **Toulouse (?)** : **Journée du CRIG Occitanie** (IGN, Région, services de l'Etat, OPenIG)



Retrouvez toutes les informations

www.openig.org & [@IDG_OPenIG](https://twitter.com/IDG_OPenIG)

Merci de votre attention