



**Cinquième journée  
du CRIG Occitanie  
19 novembre 2024  
(Hôtel de Région - Toulouse)  
Programme v3 – 12 novembre 2024**



### *L'événement annuel en Occitanie*

***pour se tenir informé sur les grands référentiels d'information géographique & participer à leur optimisation***

Depuis 2020, la journée du CRIG (*Conseil Régional de l'Information Géographique*) Occitanie a pris la suite des Comités Régionaux de Programmation (CRP) qu'organisait chaque année l'IGN ; elle a lieu alternativement à Toulouse et Montpellier, et réunit entre 150 et 170 participants. Cette 5<sup>ème</sup> édition aura lieu le 19 novembre à l'hôtel de Région à Toulouse (22 boulevard du Maréchal Juin).

***9h15 à 9h45 : accueil des participants autour d'un petit-déjeuner offert par l'IGN***

## **Matinée (9h45 à 13h) : session plénière**

- 9h45 Accueil par les 4 signataires du CRIG : Région Occitanie, SGAR, OPenIG, IGN
- 10h15 **Actualités du CNIG** et **articulation CNIG/CRIG/CTD**, par Bertrand Monthubert, président OPenIG et CNIG
- 10h30 **CRIG Occitanie** : zoom sur des **actions 2024** par Anne Fromage-Mariette, directrice OPenIG
- 10h40 **Point d'actualité national** par Claire Dorville, cheffe de projet Gouvernance et volet International de la donnée à Ecolab (Ministère de la transition écologique)
- 11h **COP régionale : où en est-on ?** par Grégoire Dutot, directeur adjoint de l'énergie et de la connaissance DREAL Occitanie et Edern Le Dortz, secrétaire général de la COP Occitanie
- 11h15 **Occupation du sol grande échelle France entière :**
- Contexte : par Boris Watreloos, chef de projet à l'IGN
  - Retour d'expérience sur l'implication des acteurs locaux dans la boucle de corrections de l'OCS GE, par Florian Boret, géomaticien à Lunel Agglo
- 11h40 **Plan de Corps de Rue Simplifié : des projets départementaux à façon** : contexte par Philippe Abadie, Délégué régional IGN et Gabriel Poujol, chef de projets OPenIG
- Constitution d'un partenariat départemental dans l'Hérault par Claire Chastagnol, chef de service SIG au CD34.
- 12h **Bases adresses locales : où en est-on en Occitanie ?** contexte par Gabriel Poujol, chef de projets OPenIG
- Retour d'expérience de Florence Jean (Communauté d'Agglomération Gaillac-Graulhet) sur la démarche d'adressage portée par l'intercommunalité.
- 12h20 **Présentation de projets régionaux** (OCSID, PepBiocIA, SatSDIfaction, Landshift...) par OPenIG et la Région Occitanie
- 12h40 **Présentation de l'étude économique sur la filière géonumérique** par Gwenaël Martin, chargé de mission « animation » à l'AFIGEO (association française pour l'information géographique)

***13h à 14h30 : cocktail déjeunatoire offert***

## **Après-midi (14h30 à 16h30) : ateliers au format court**

- Utilisation de la géoplateforme (animé par Nicolas Leclerc, chargé de produit à l'IGN)  
*Venez découvrir ou redécouvrir les différentes API de la Géoplateforme pour diffuser, exposer et exploiter des données géospatiales !*
- Eau et télédétection (animé par Myriam Cros et Camille Blandin, OPenIG)  
*Entre trop ou pas assez d'eau, les territoires d'Occitanie doivent faire face à de nombreux défis pour gérer cette ressource. A la suite de quelques présentations, nous échangerons ensemble sur la façon dont les techniques et données de télédétection peuvent y contribuer.*

### **Mercredi 20 novembre, de 9h à 13h**

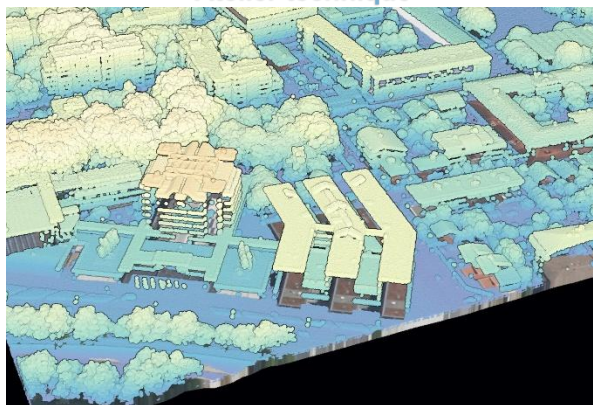
**Le lendemain, place aux ateliers long format,  
dans un autre lieu toulousain,  
la Cantine by La Mêlée (\*) !**

**A /** Prise en main de données **LiDAR HD** (animé par Myriam Cros, OPenIG & Philippe Abadie, Vincent Masson et Phillipe Gallen, IGN)

*Pensés pour répondre aux besoins d'observation et d'analyse spatiale dans de nombreux domaines de l'action publique (prévention des risques, observation de la ressource forestière, aménagement du territoire...), les livrables du LiDAR HD de l'IGN arrivent progressivement. Après une 1ère partie alliant information & démonstration, nous vous proposons de « mettre les mains dans le cambouis » en manipulant des données mise à disposition pour répondre à plusieurs cas d'usage.*

**1 atelier de 4 heures avec pause – prévoir son PC portable avec QGIS 3.34**

#### Atelier technique



**B /** Mise à jour de **Plan de Corps de Rue Simplifié** (animé par Gabriel Poujol, OPenIG et Gwenaël Martin, AFIGEO)

*En Occitanie, 6 départements sont dotés de PCRS Image, et les porteurs de projets PCRS (APLC) se réunissent régulièrement pour ajuster leur feuille de route. Sous la forme d'un World Café, les auditeurs intéressés seront sollicités pour avancer sur des problématiques telles que la mise en œuvre, l'outillage, le financement ou la mise à jour des PCRS. En traitants ces problématiques en petits groupes recomposés à intervalles fréquents, ces sujets seront enrichis en capitalisant sur les usages, visions et questionnements issus des rotations précédentes.*

**1 atelier de 4 heures avec pause**

#### Atelier participatif



#### Le World Café du PCRS

(\*) Accès à La Cantine by La Mêlée :

- 27 rue d'Aubuisson, 31000 Toulouse.
- Stations de métro les plus proches : Jean Jaurès (ligne A) et François Verdier (ligne B)
- Arrêts de bus les plus proches : Saint-Georges, François Verdier, Place Dupuy, Guilhemery et Jean Jaurès.
- Parking à vélo devant le bâtiment.
- Parking souterrain Indigo à côté de l'Eglise Saint-Aubin.