



Atelier « Accès et communication des données »

Illustration

Sébastien Lehmann
Laure Soucémarianadin

Vos logos



Déroulé de l'atelier

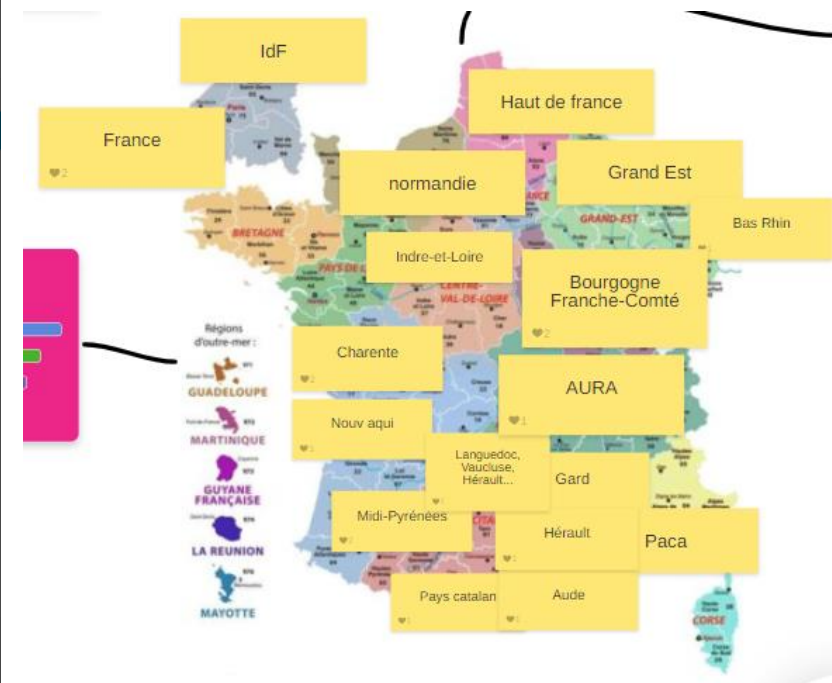
- Qui êtes-vous ? (3 questions)
 - Liens avec IGCS (3 questions)
 - Producteurs de données sol (5 questions)
 - Utilisateurs de données sol (5 questions)
 - Question bonus Géoportail
-
- Travail sur Klaxoon : app.klaxoon.com

Pour récupérer le board au format Klaxoon :
[export - 2024-04-25.klx](https://www.klaxoon.com/export/2024-04-25.klx)

YCPJK6H



Faisons connaissance [1/2] (19 participants)



Bretagne, Corse et DROM non représentés

Faisons connaissance [2/2]

⋮

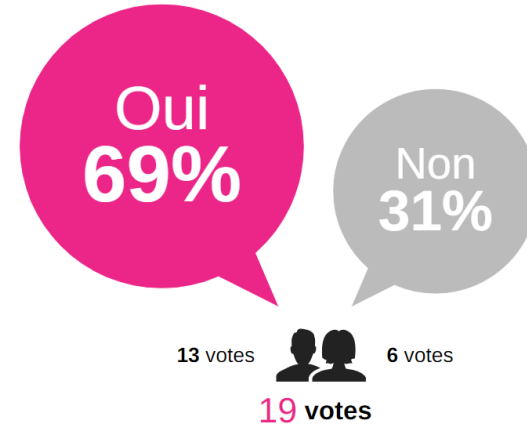
×

3/ Décrivez votre activité en lien avec les données sol avec 3 mots clés significatifs

posée il y a 5 jours à 22 personnes  +18



Liens avec IGCS



4/ Connaissez-vous les données IGCS ?

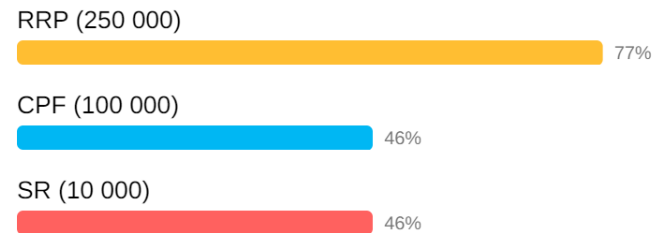
posée il y a 5 jours à 21 personnes +17



6/ Si oui, à quelle échelle ?

posée il y a 5 jours à 18 personnes +14

choix multiple

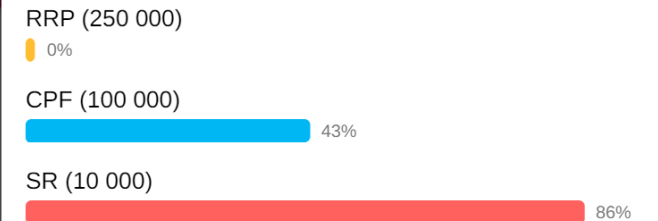


13 votes [Voter](#) • [Clôturer](#)

6/ Si non, quelle échelle vous intéresserait ?

posée il y a 1 jour à 10 personnes +6

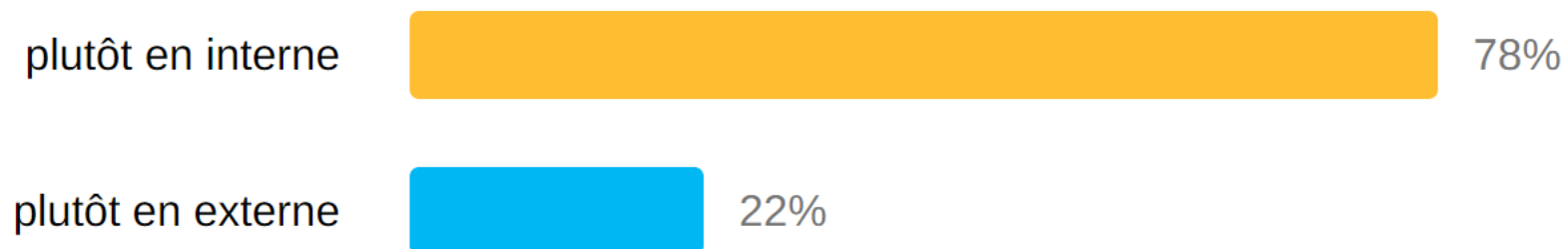
choix multiple



7 votes [Voter](#) • [Clôturer](#)

Producteurs de données [1/4]

1/ Vous êtes producteur de données, vous les utilisez :

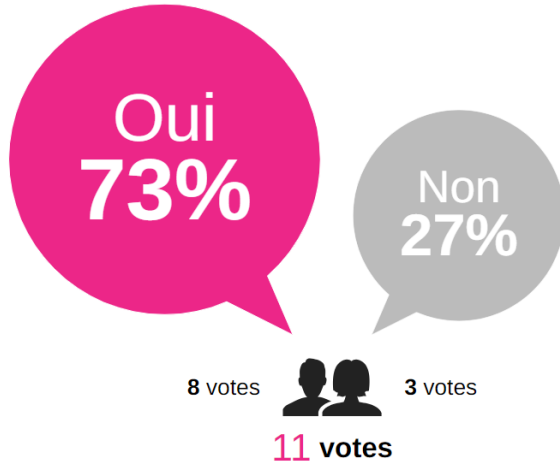


9 votes

Question pas assez explicite pour les participants...

Producteurs de données [2/4]

2/ Vous êtes producteur de données, diffusez-vous vous données vers l'extérieur ?



Diffuser au sens donner accès

Si oui, selon quelles modalités (convention, service payant, tarification particulière, gratuité etc) Réponses par post-it à coller ci-dessous :

Opendata
♥:2

Données ouvertes sous licence etalab, Convention pour Données à diffusion restreinte
Convention de mise à disposition Gratuité des données Frais de mise à disposition
♥:2

diffusion par convention et gratuite
♥:2

Convention
♥:1

Selon quel format ?(shp, qgis, wms, wfs, etc.) Réponses par post-it ci-dessous :

Shp
♥:1

Csv, wms, geotiff, rdf ou json
♥:1

Shp, geojson, bdd surfacique, wms, wfs
♥:1

flux OGC, téléchargements différents formats (.shp, json,...)
♥:1

TTL
♥:1

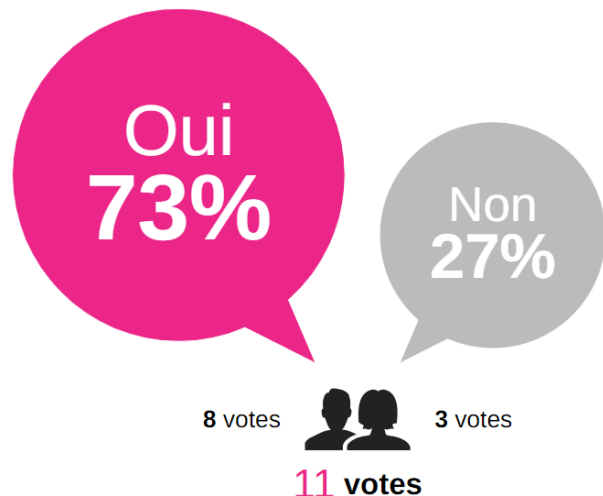
JSON
♥:1

Pdf, shp
♥:1

Acces par shape et BD attributaire en base acces ou tables csv, en collaboration avec IDG diffusion wfs et wms
♥:1

Producteurs de données [3/41]

3/ Vous êtes producteur de données, est que vous recensez les métadonnées ?



Si oui, comment les diffusez-vous ? (selon quelles normes ?)
Réponses par post-it ci-dessous :

DoneSol
RDF
SKOS
SENSOR-THINGS

Idg régionale
Métadonnées
inspire

Inspire ou datacite

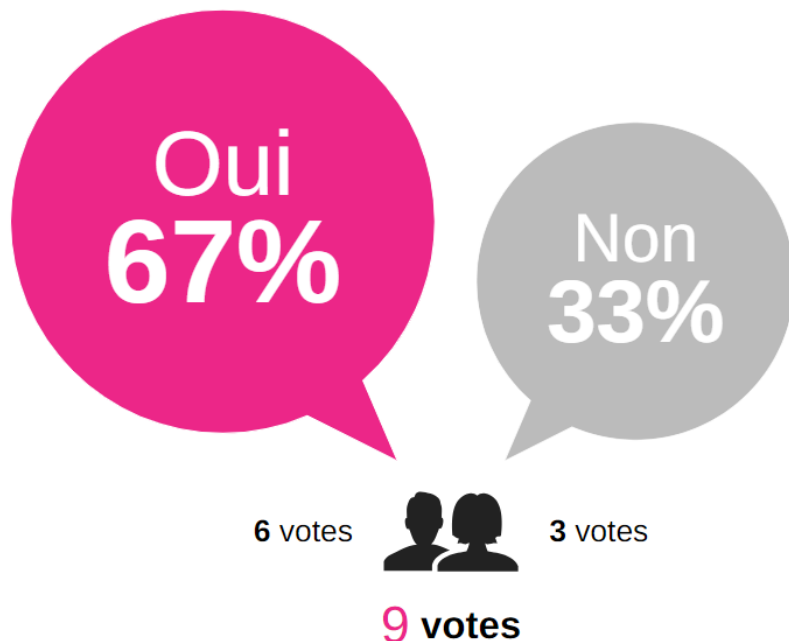
♥ 1

Inspire
format pdf

format inspire
publié via service
de l'IDG régionale

Producteurs de données [4/4]

4/ Vous êtes producteur de données sol, communiquez-vous sur l'incertitude liée à vos données ?



Si oui, comment ?
(Carte d'incertitude, niveau de qualité, coefficient d'incertitude, etc)
Réponses par post-it ci-dessous :

Intervalle de confiance, variance, écart type

% de pureté carto

Indice de confiance indicateur de densité d'information,...

carte de pureté associée à la carte thématique (mode vecteur)

5/ Vous êtes producteur de données sol, quels moyens de communication utilisez-vous pour faire connaître vos productions ?
webinaires, séminaires, ateliers, formations, publications, etc.
Réponses par post-it ci-dessous :

Site Web, réseau social, publications, séminaires

Production d'études

Rapport, formation

Réseaux sociaux, séminaire, café atelier de mon IDG régionale, RMT Sols, formation enseignement

Diffusion opendata

séminaire webinaire
--> IDG Data GE
--> RMT sols
--> site web de la CRAGE
--> séminaire JES JMS, Geodatadays
...

Quel public visez-vous ?
grand-public, scolaires, universitaires, recherche, administration, service publique, secteur privé, etc
Réponses par post-it ci-dessous :

Tout public

1. Collectivités et bureaux d'études
2. Tout public

Privé et public

Utilisateurs de données

1/ Vous êtes utilisateurs de données : utilisez-vous surtout des données spatialisées ?

posée il y a 5 jours à 16 personnes  +12

Oui
100%

Non
0%

16 votes



0 vote

 16 votes

[Voter](#) • [Clôturer](#)

2 / vous êtes utilisateurs de données : de quelles données sol, avez-vous besoin dans vos activités ? 1/ des données brutes, traitées ;

posée il y a 5 jours à 17 personnes  +13

choix multiple

des données brutes



des données traitées



 16 votes

[Voter](#) • [Clôturer](#)

3/ Vous êtes utilisateurs de données : prenez-vous en compte l'incertitude sur les données ?

posée il y a 5 jours à 18 personnes  +14

Oui
74%

Non
26%

11 votes



4 votes

 15 votes

[Voter](#) • [Clôturer](#)

Utilisateurs de données

ard

Ate

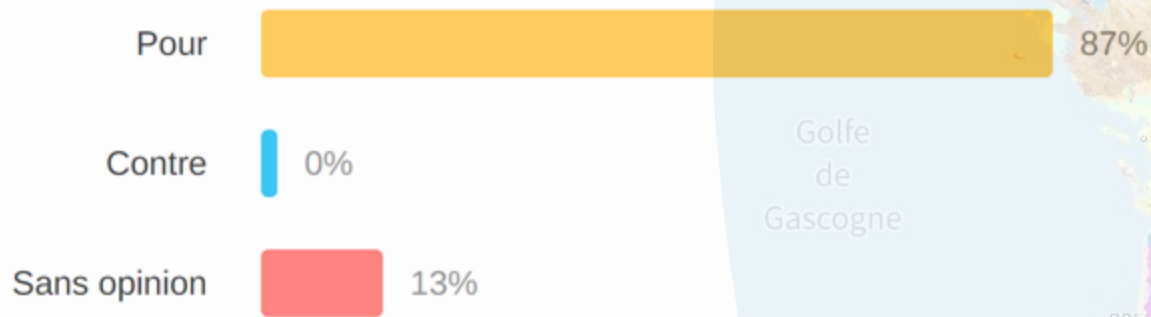
4/ Vous êtes utilisateurs de données : quels moyens de communication jugez-vous pertinents pour faire connaître les données sol ? (réponses format post-it)

5/ Vous êtes utilisateurs de données : quelle démarche suivez-vous quand vous avez besoin de données sol ? (réponse format post-it)



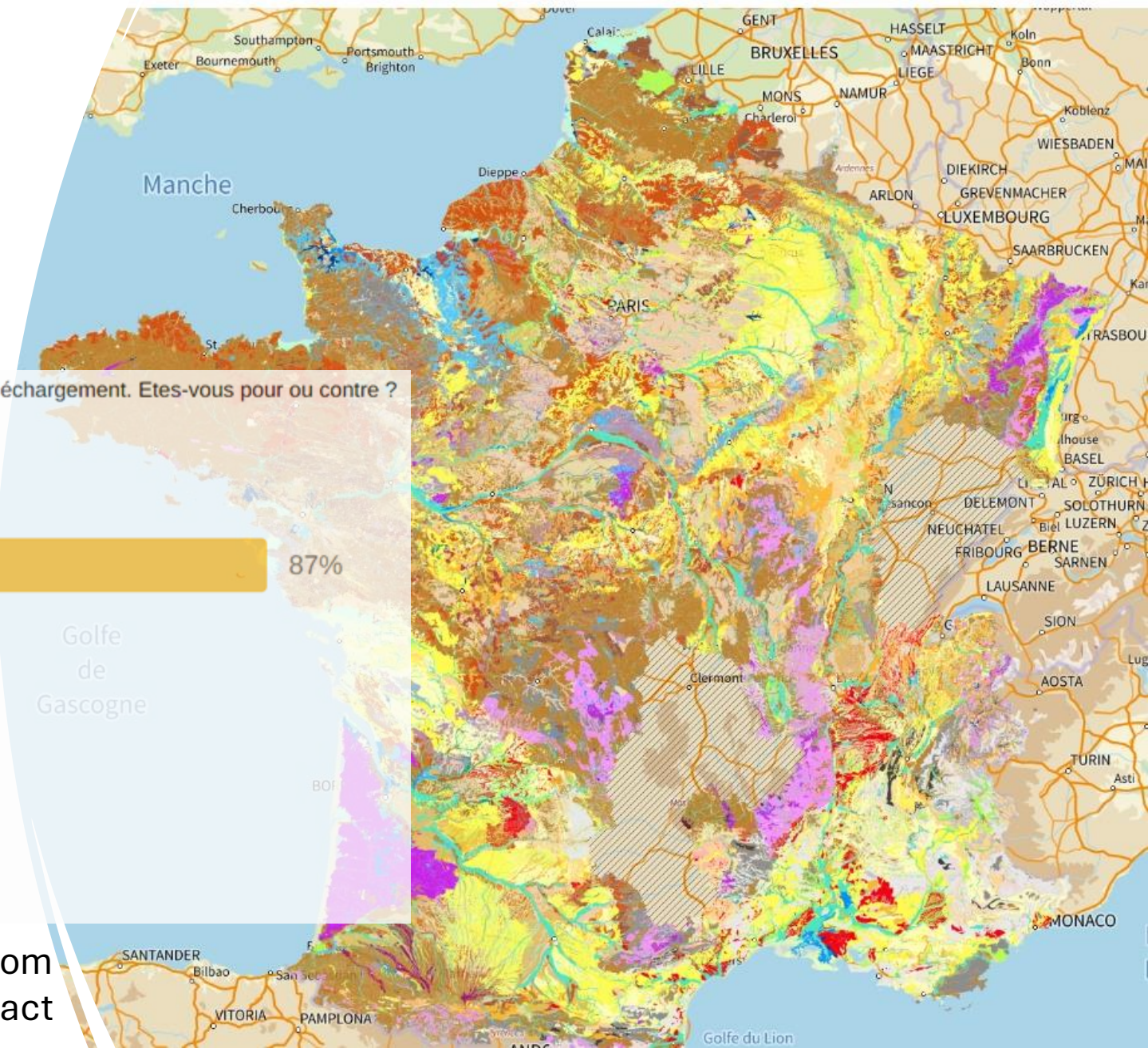
Couche des sols dominants sur le Géoportail

La couche des sols dominants disponible sur le Géoportail pourrait être accessible en téléchargement. Etes-vous pour ou contre ?



15 votes

Sachant que la table attributaire ne contient que le nom du GER dominant, son pourcentage ainsi que le contact



Couche des sols dominants sur le Géoportail

Bien renseigner les métadonnées

saisir l'ouverture de cette donnée des GER pour pousser à ouverture des RRP harmonisés

Pouvez-vous préciser pourquoi ?



Anonyme

24 avr.

Données publiques utile pour beaucoup



Anonyme

24 avr.

Risque de production de cartes finales qui oublie l'hétérogénéité des UCS

Anonyme

24 avr.

Données publiques qui devraient être ouvertes

Stéphanie Jalabert

24 avr.

Données produites sur fonds public ds une mission de service public donc opendata. nouveau produit issu des rrp. C'est une thématisation des rrp.

