



# Connaissance des sols dans les projets d'aménagement

Christelle BESSE

Thomas BEILVERT – Maiwenn LOTHODE

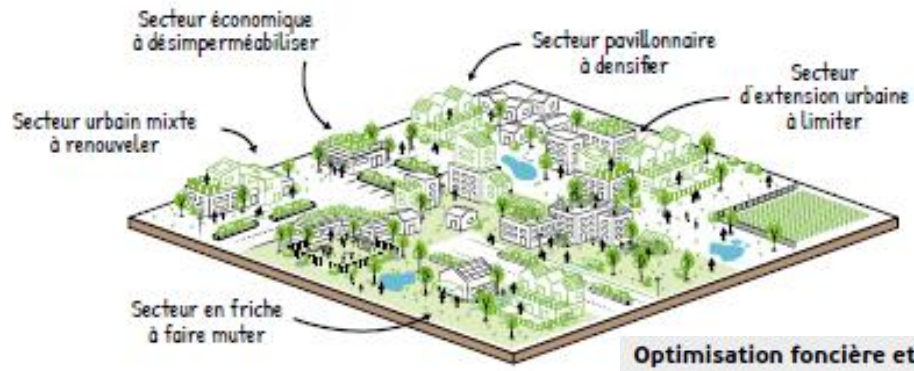
  
sce  
Aménagement  
& environnement

# Approche SCE : évolution des besoins dans le temps et l'espace

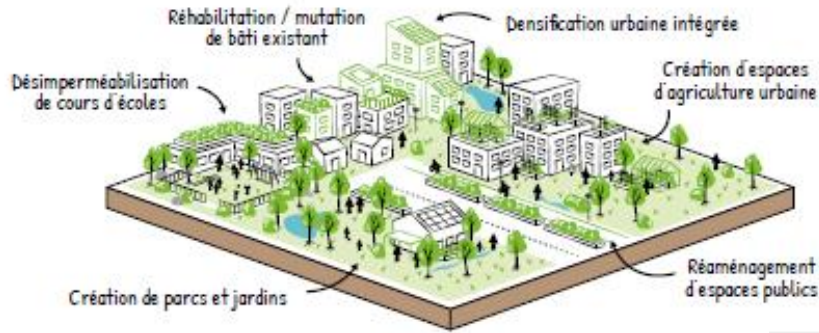


# Intégrer les sols dans l'aménagement à toutes les échelles

(+ *contexte ZAN*)

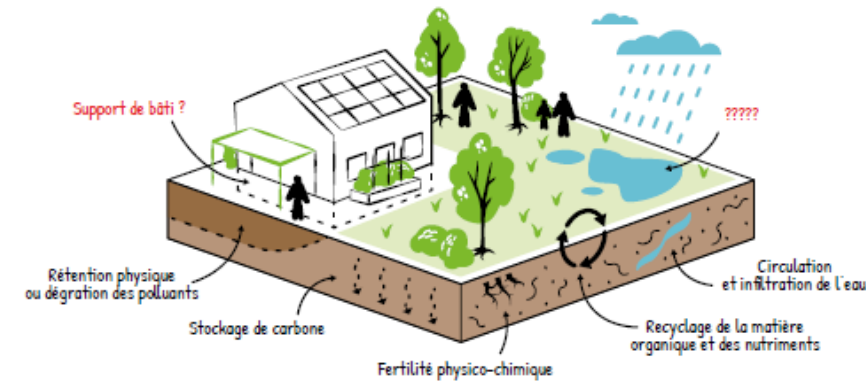


Optimisation foncière et renouvellement urbain à l'échelle des quartiers



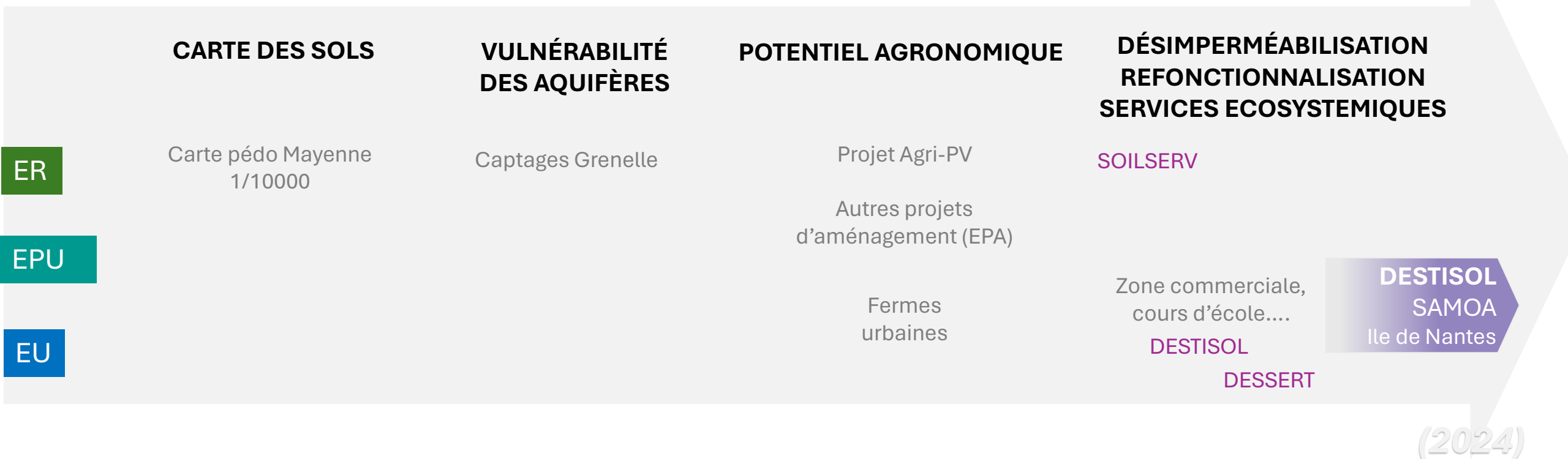
Intégration de la fonctionnalité des sols à l'échelle d'une opération d'aménagement

- Prise en compte de la dimension environnementale des sols
- Fonctions sols VS usages(couverture) → services écosystémiques



# Quelques exemples de projets

## HIER (1985)



## DEMAIN

# DESTISOL

Financier :



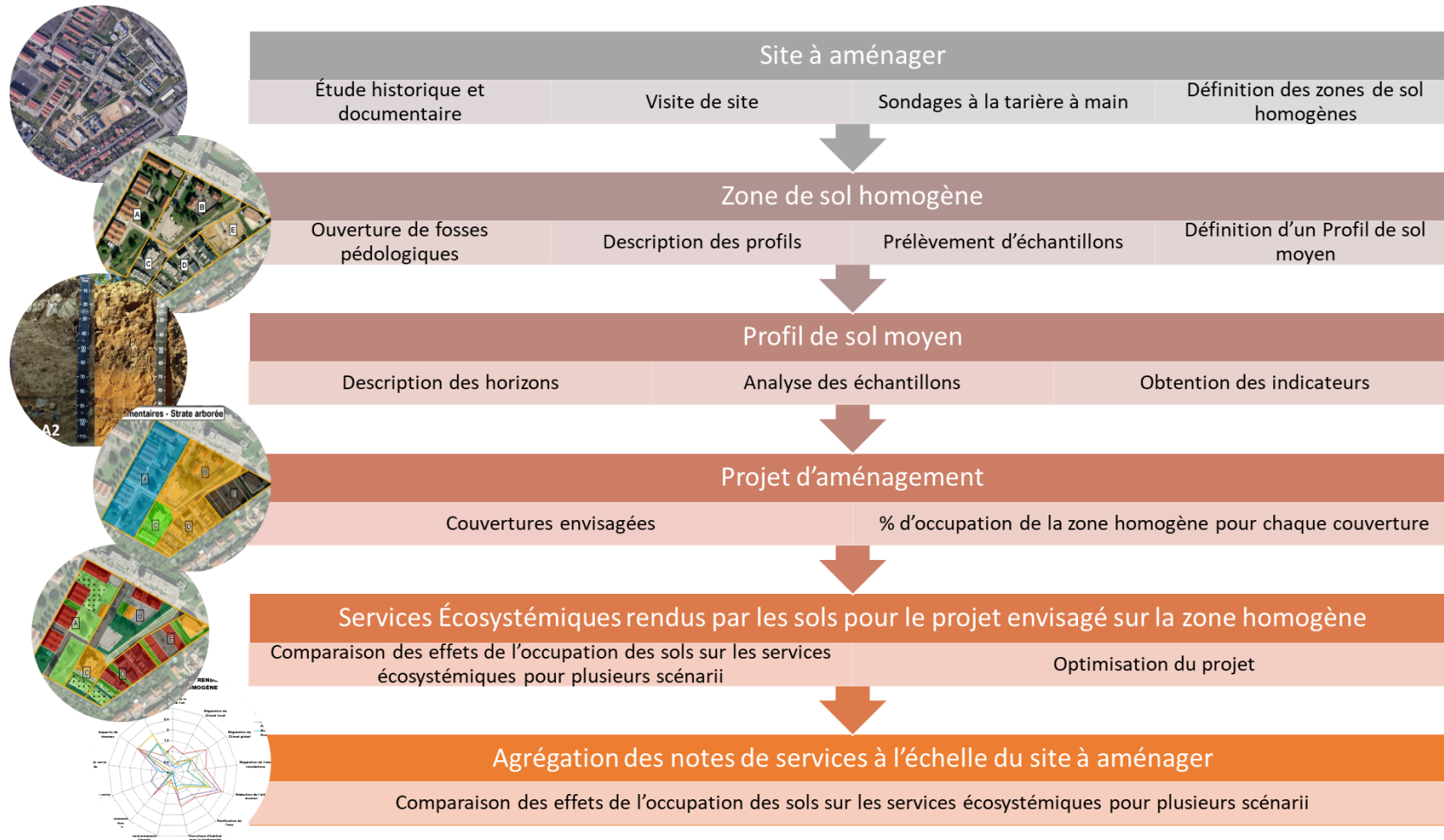
Partenaires :



## Un outil d'aide à la décision pour les projets d'aménagement

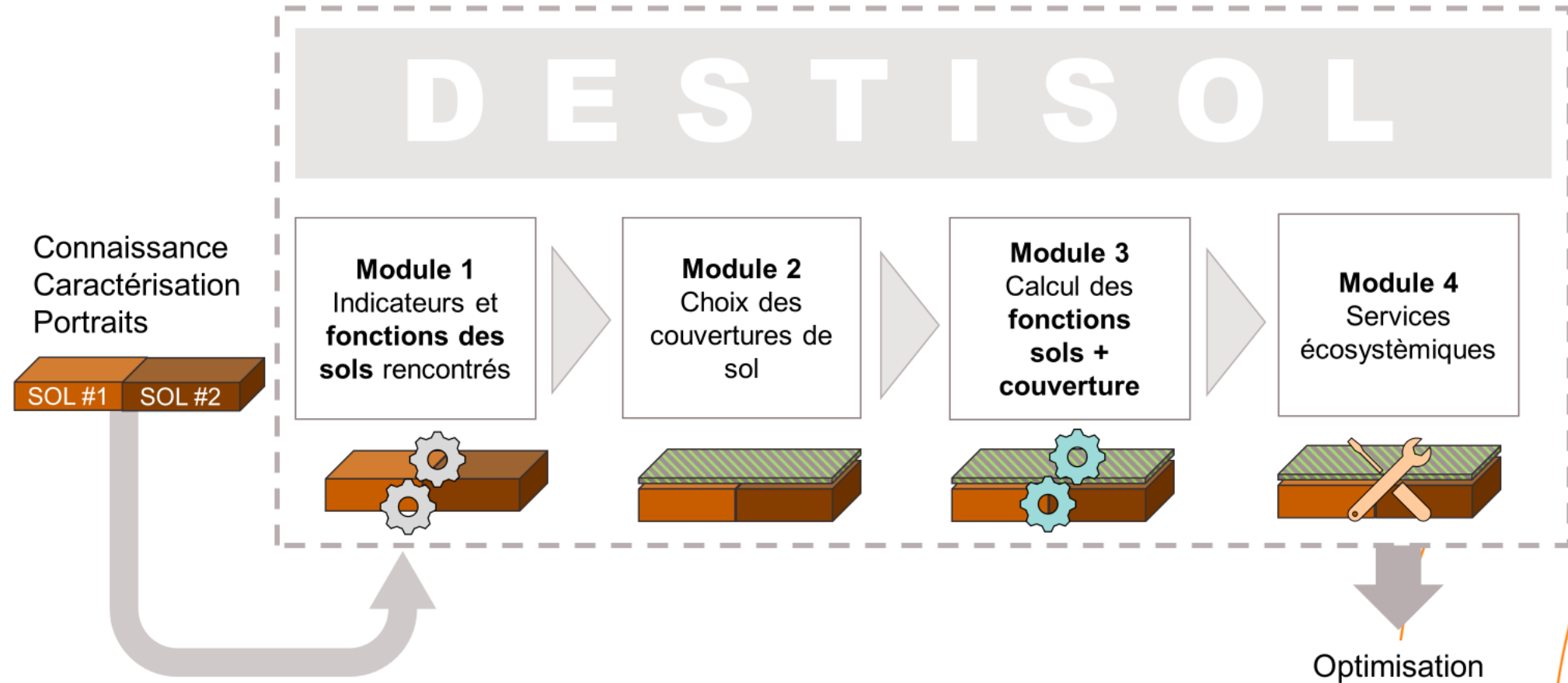
- **Évaluation des services écosystémiques rendus par les sols pour viser une adéquation entre potentiel des sols en place, couvertures et usages.**
- **Les étapes de l'évaluation des fonctions et services écosystémiques rendus par les sols**
  - Diagnostic terrain : données relatives aux propriétés bio-physico-chimiques des sols – dans tout leur volume -, incluant aussi les données contamination, voire géotechniques
  - Utilisation d'un modèle basé sur des indicateurs de sol, permettant l'évaluation des fonctions et services écosystémiques
  - Évaluation de scénarii d'aménagement : prise en compte des sols dans l'orientation des choix d'aménagement

# DESTISOL: la démarche

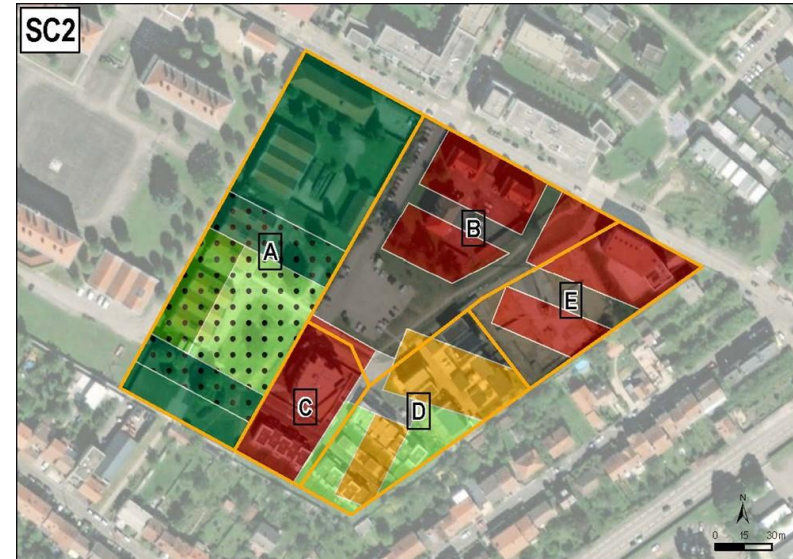


# DESTISOL: la prise en compte des services écosystémiques

Premier niveau : Définition des services et des enjeux



# DESTISOL: les scénarios d'aménagement



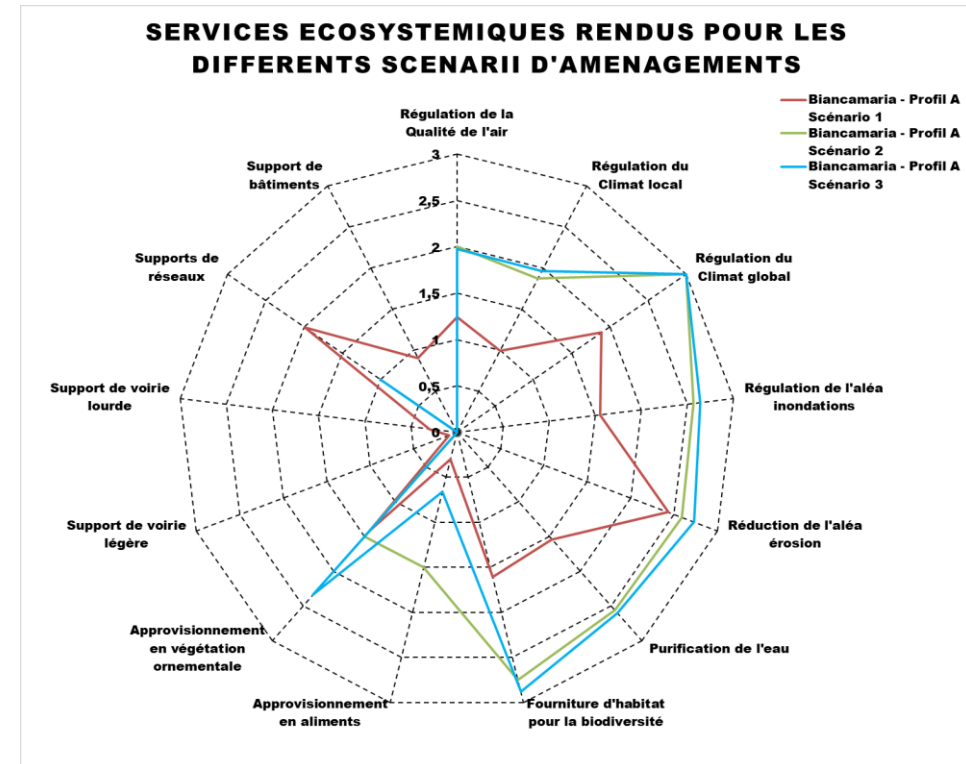
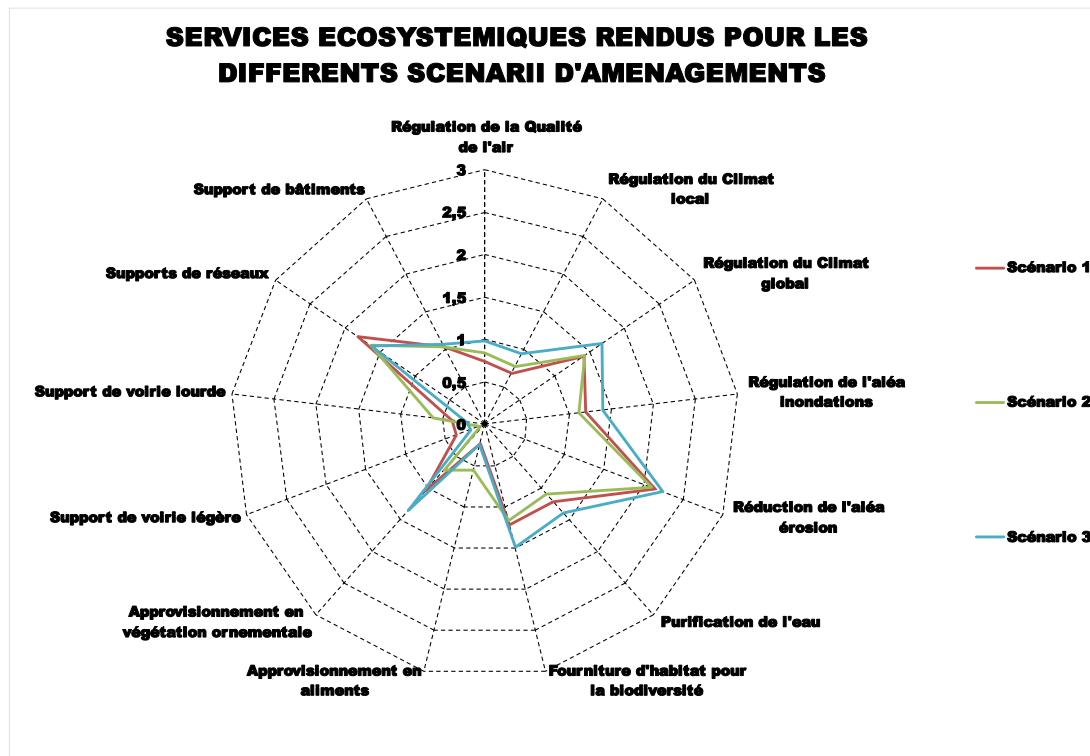
**Couvertures**

- Bati - Bureaux
- Bati - Habitations
- Voirie - Voie scellée
- Voirie - Voie semi-scellée
- Voirie - Voie semi-scellée
- Ressources ornementales - Strate herbacée et/ou enracinement superficiel
- Ressources ornementales - Strate arbustive et/ou enracinement intermédiaire
- Ressources ornementales - Strate arborée et/ou enracinement profond
- Ressources alimentaires - Strate herbacée et/ou enracinement superficiel
- Ressources alimentaires - Strate arbustive et/ou enracinement intermédiaire
- Ressources alimentaires - Strate arborée et/ou enracinement profond



# Exemples de résultats obtenus avec Destisol

Comparaison des services écosystémiques rendus par les sols pour les différents scénarios d'aménagement



# Ce qu'il faut retenir

- **Destisol = outil d'aide à la décision**
  - Prise en compte des sols et des services qu'ils rendent en amont des projets d'aménagement.
  - Adéquation optimale entre potentialités, couverture et usages des sols en place.
- **Transfert d'un projet de R&D vers l'opérationnel via l'expérimentation avec la SAMOA**
  - Première mise en œuvre « terrain » sur la pointe ouest de l'île de Nantes (démarrage avril, terrain en juin)
- **Un projet collaboratif :**
  - SCE / Laboratoire Sols et Environnement (INRAE/Université de Lorraine)
  - Avec le soutien de l'ADEME



## UN CHANGEMENT DE PARADIGME NECESSAIRE



# Contacts

- Maiwenn LOTHODE : [maiwenn.lothode@sce.fr](mailto:maiwenn.lothode@sce.fr)
- Thomas BEILVERT : [thomas.beilvert@sce.fr](mailto:thomas.beilvert@sce.fr)
- Christelle BESSE : [christelle.besse@sce.fr](mailto:christelle.besse@sce.fr)



**Merci pour votre attention**

Retrouvez toutes les présentations pour le Séminaire  
**LA CONNAISSANCE DES SOLS AU SERVICE DES PROJETS DE TERRITOIRES**

[Sur lien de la page](#)