

Le réseau des porteurs de projet en Sciences et Recherches Participatives sur les sols

Clément Descarpentries*, Sophie Raous,
Mégane Roncier, Alain Brauman



Association Française
pour l'étude du sol

Les sols = interface

Ils remplissent des **fonctions écologiques**
... nous rendent des **services écosystémiques**

Ils sont touchables, manipulables, enjeux de multiples politiques publiques (alimentation, biodiversité, climat, ZAN...), **intégrateurs de nombreux impacts des activités humaines.**

Dialogue et échanges entre différents types d'acteurs :

- scientifiques
- grand public
- élu-e-s
- enseignant-e-s
- technicien-ne-s



Multiplication des projets de Sciences et Recherches Participatives (SRP)

- **Impliquent des citoyens** de façon active dans un **processus** de nature **scientifique** qui **génère de nouvelles connaissances** ou une **meilleure compréhension de ce processus**.
- **Apportent véritablement quelque chose à la science**.
- Aussi bien les **chercheurs** que les **citoyens tirent bénéfice** de leur participation à ces projets.

Les dix principes de sciences participatives (European Citizen Science Association)

Niveaux d'implications des participants :

Crowd sourcing : les citoyens collectent et fournissent des données ;

Co-interprétation : les citoyens participent à l'interprétation des données ;

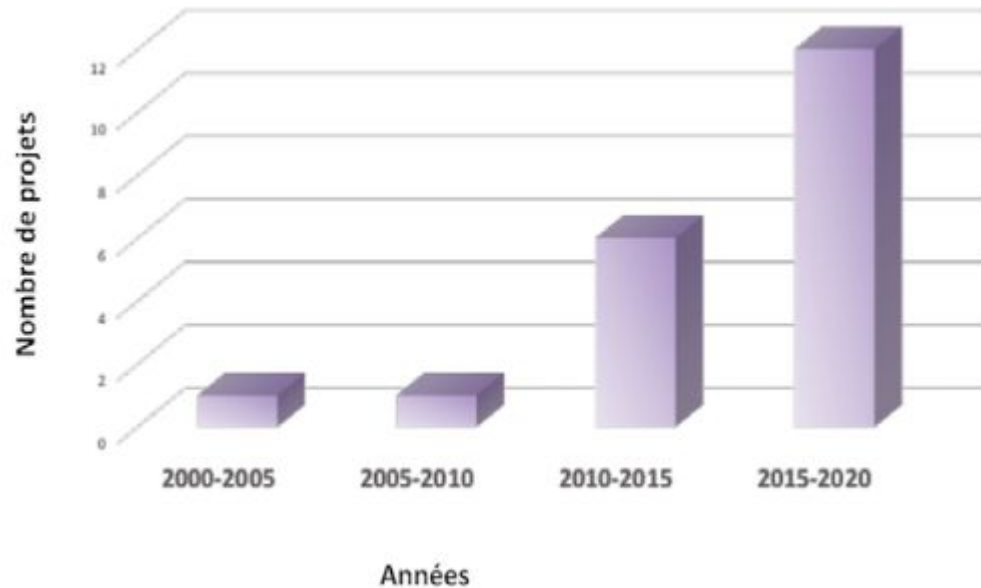
Co-construction des projets : les citoyens participent à l'élaboration du projet, à la définition des questions scientifiques, à la façon de les aborder et de communiquer les résultats ;

Co-responsabilité des projets : les citoyens participent au portage du projet d'un point de vue logistique, technique et financier.

Ranjard L., *et al.*, Sciences et recherches participatives sur les sols en France Bilan et perspectives. *Étude et Gestion des Sols*, 29, 381-393 (2022)

Historique – Réseau Sciences et Recherches Participatives (SRP) Sols

Dynamique temporelle du nombre de projets de SRP sur les sols en France

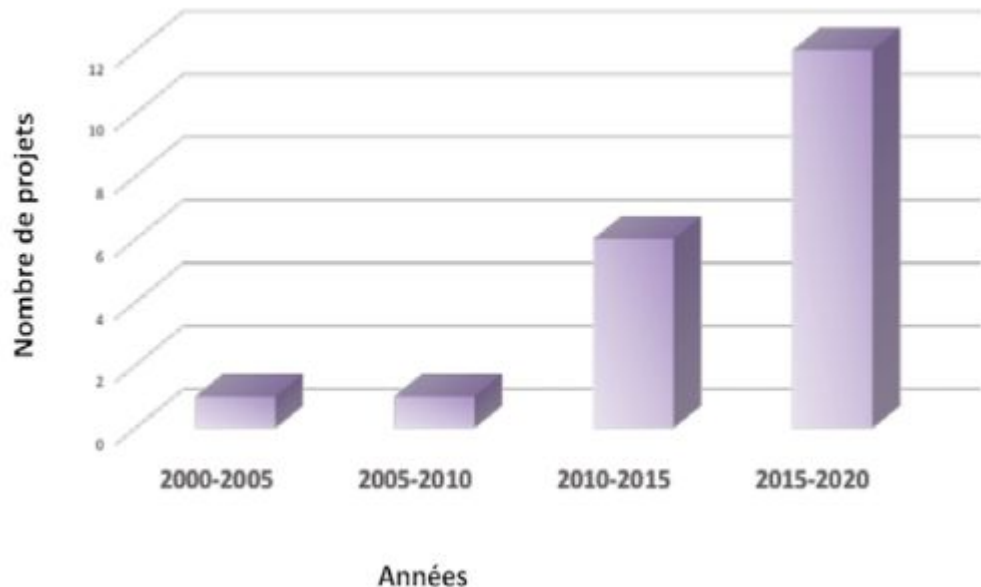


Développement d'outils de collecte de données adaptés au terrain : mallette d'analyse, outils de saisie sur tablette, géo-positionnement, description des sites, enquêtes sur les pratiques, reconnaissance de la faune du sol...

Ranjard L., *et al.*, Sciences et recherches participatives sur les sols en France Bilan et perspectives. *Étude et Gestion des Sols*, 29, 381-393 (2022)

Historique – Réseau Sciences et Recherches Participatives (SRP) Sols

Dynamique temporelle du nombre de projets de SRP sur les sols en France



Développement d'outils de collecte de données adaptés au terrain : mallette d'analyse, outils de saisie sur tablette, géo-positionnement, description des sites, enquêtes sur les pratiques, reconnaissance de la faune du sol...

Ranjard L., *et al.*, Sciences et recherches participatives sur les sols en France Bilan et perspectives. *Étude et Gestion des Sols*, 29, 381-393 (2022)

➔ **Mason E., *et al.*, Participatory soil citizen science: An unexploited resource for European soil research (2024)**

Historique – Réseau Sciences et Recherches Participatives (SRP) Sols

2016 : GT INRAE (chercheurs et organisations de la société civile)

Comment consolider et fédérer le foisonnement d'initiatives en France ?

Direction pour la science ouverte (DipSO), pôle Sciences en Société (SenS)



Ranjard L., *et al.*, Sciences et recherches participatives sur les sols en France Bilan et perspectives. *Étude et Gestion des Sols*, 29, 381-393 (2022)

Gascuel C., *et al.*, Sols, sciences et recherches participatives : comment consolider et fédérer le foisonnement d'initiatives en France ? : *Nat. Sci. Soc.* 31, 1, 81-89 (2023)

Historique – Réseau Sciences et Recherches Participatives (SRP) Sols

2016 : GT INRAE (chercheurs et organisations de la société civile)

2021 : Colloque des recherches participatives sur les sols : quel bilan, quels futurs ? (INRAE, OFB, ADEME)



- Intérêts réciproques
- Mobilisation et valorisation des données
- Enjeux juridiques, numériques et de sciences sociales
- Démarche de co-construction
- Écueils à éviter



Ranjard L., *et al.*, Sciences et recherches participatives sur les sols en France Bilan et perspectives. *Étude et Gestion des Sols*, 29, 381-393 (2022)

Gascuel C., *et al.*, Sols, sciences et recherches participatives : comment consolider et fédérer le foisonnement d'initiatives en France ? : *Nat. Sci. Soc.* 31, 1, 81-89 (2023)

Historique – Réseau Sciences et Recherches Participatives (SRP) Sols

2016 : GT INRAE (chercheurs et organisations de la société civile)

2021 : Colloque des recherches participatives sur les sols : quel bilan, quels futurs ? (INRAE, OFB, ADEME)

2022/04 : 1^{er} COFIL de préfiguration du réseau SRP



VALORISER
les ressources documentaires



RECONNAÎTRE
vos compétences

ANIMER
les réseaux



Historique – Réseau Sciences et Recherches Participatives (SRP) Sols

2016 : GT INRAE (chercheurs et organisations de la société civile)

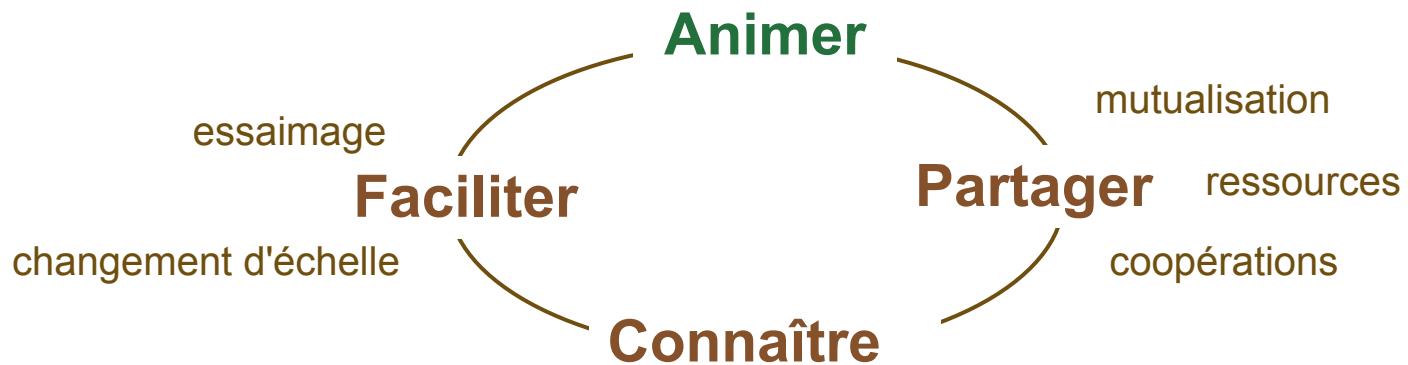
2021 : Colloque des recherches participatives sur les sols : quel bilan, quels futurs ? (INRAE, OFB, ADEME)

2022/04 : 1^{er} COFIL de préfiguration du réseau SRP

2022/12 : JMS - 1 journée dédiée aux Living Labs



Le Réseau SRP Sols aujourd'hui



2024

Communication

- Infolettres (217 abonnés)
- 30 fiches projets
- Page web (+cartographie)
- Création d'un logo

Veille

- Projets
- Réseaux
- Biblio / outils
- Financements

Événements

- 4 webinaires
- Rencontre présentielle**



Un réseau pour quoi faire ?

La mise en place du réseau sciences et recherches participative sur les sols

Le projet de recherches participatives sur les sols, initié il y a plus de 10 ans, a conduit à la création d'un groupe de travail associant chercheur-reuses et organisations de la société civile par l'INRAE en 2016. Ce groupe a permis d'identifier des priorités pour les scientifiques et acteur-rices de la société civile, et de lancer de nouveaux projets participatifs. Aujourd'hui, une vingtaine de projets ont vu le jour, abordant divers aspects des sols, de leurs fonctions aux variables physico-chimiques et biologiques, et concernant différents espaces, urbains ou non. Pour en savoir plus sur la démarche de l'INRAE autour des sciences participatives, [suivez ce lien](#). L'objectif actuel est de favoriser les échanges entre les porteurs de projets, et de mutualiser les méthodes et outils employés. Cette page web vise à mettre en valeur ces démarches et leurs acteur-rices pour encourager leur déploiement et la co-construction de nouveaux projets.



Les projets identifiés



IPAUP-93



OPVT

Observatoire Participatif des Vers de Terre

res'eau
SOL

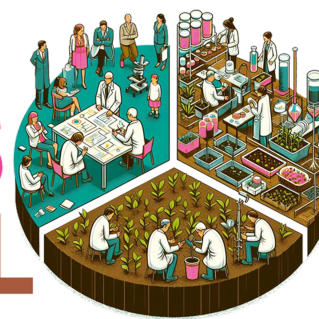
La Clé du Sol



COLCOPEA



TOUS
en SOL



COFERTI

IQSB

TI Dijon "Sol mutation"
(TIGA PRODIJ)

PELUDO_ACC



Qubs



OBSERVATOIRE RÉGIONAL DES AFFLEUREMENTS GÉOLOGIQUES



Quelle biodiversité au pied de votre immeuble?



Invertedex



500 ENI - Biovigilance

Le Réseau SRP Sols aujourd'hui - COPIE



AUCLERC A.
(Univ. de Lorraine)



BARANTAL S.
(Univ. de Montpellier)



BOUGON N.
(OFB)



BRAUMANA A.
(IRD - AFES)



GASCUEL C.
(INRAE)



GOSELIN A.
(AFES)



JULLIARD R.
(MNHN)



RENAULT P.
(INRAE)



MEZIERE D.
(INRAE)



PIERART A.
(ADEME)



RANJARD L.
(INRAE)



RAOUS S.
(AFES)



SALMON D.
(CEREMA)



SAUTER J.
(CRAGE - RMT Sols et territoires - GISsol)

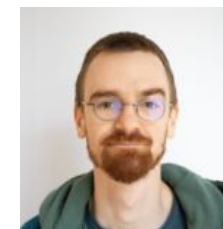


SERIN L.
(UNCPIE)

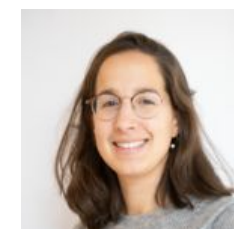


THOMAS J.
(AFES)

Animateurs du réseau :



Clément Descarpentries



Mégane Roncier

Financements :



Prochains événements

Webinaire : capitalisation / validation / interopérabilité / gestion des données
Rencontre présentielle

Comment impliquer le citoyen dans l'acquisition de données ?

- Qualité des données
- Transmission des données
- Accès aux données
- Harmonisation des données

Comment consolider une base de données des résultats des programmes en SRP ?

Comment travailler sur la capitalisation scientifique avec les usagers et entre les démarches ?

Comment valoriser les données obtenues en dehors du cadre du programme SRP qui les a initié ?



AUTOUR DU 5 DÉCEMBRE 2024
Région Normandie

JOURNÉE MONDIALE DES SOLS

Les données et informations sur les sols,
comment y accéder ?



Merci pour votre attention

clement.descarpentries@afes.fr

Page SRP
du site de l'AFES



Inscription infolettre



Retrouvez toutes les présentations pour le Séminaire
LA CONNAISSANCE DES SOLS AU SERVICE DES PROJETS DE TERRITOIRES

Sur lien de la page