

Sols & Territoires

Réseau Mixte Technologique

RMT Sols et Territoires

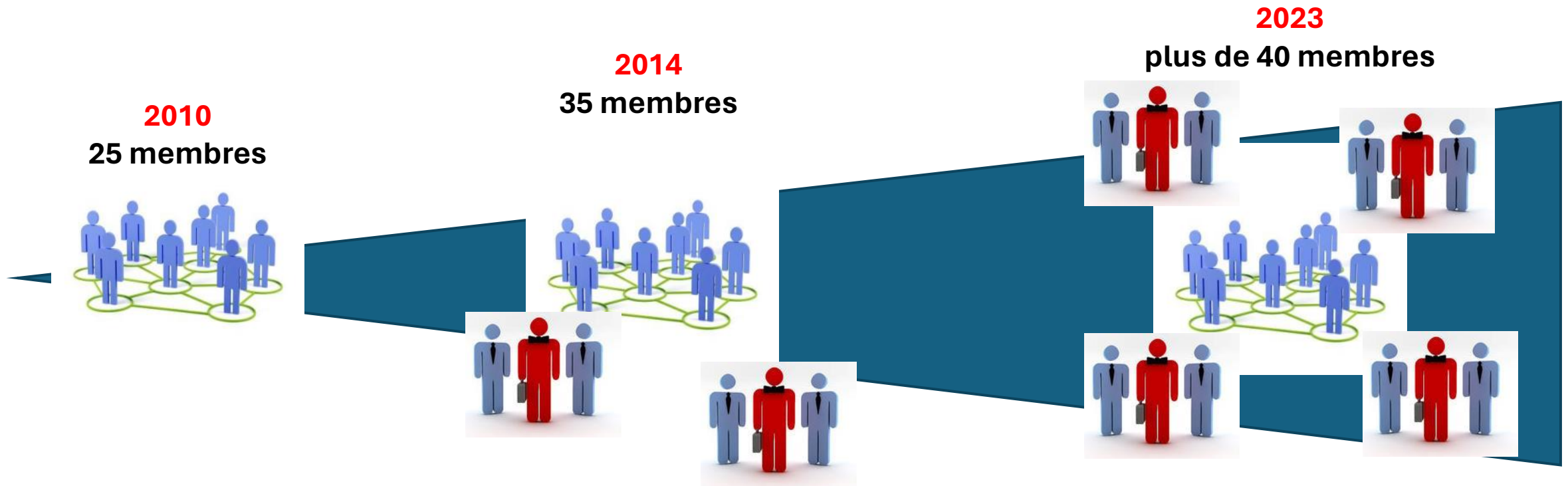
Joëlle SAUTER



Un réseau axé sur la collecte et l'utilisation des données sur les sols pour les politiques publiques locales

Joëlle Sauter, Laure Soucémarianadin, Antonio Bispo, Bertrand Laroche, Stéphanie Jalabert, Blandine Lemercier, Philippe Lagacherie, Jean-Pascal Mure, Christophe Ducommun, Marjorie Ubertosi, Véronique Stangret, Noémie Pousse, Eric Lucot, Pascal Guilbault, Yosra Ellili

Historique du réseau



Une diversité d'acteurs avec de nombreuses compétences agissant sur des portions de territoires différents
Des interactions avec d'autres réseaux



Association Française
pour l'étude du sol

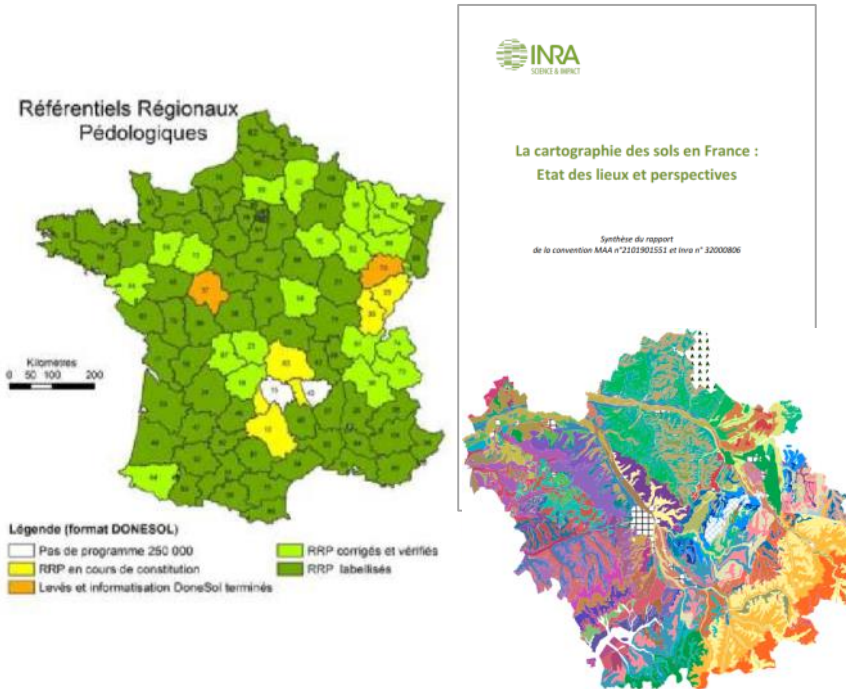


Sols & Territoires
Réseau Mixte Technologique

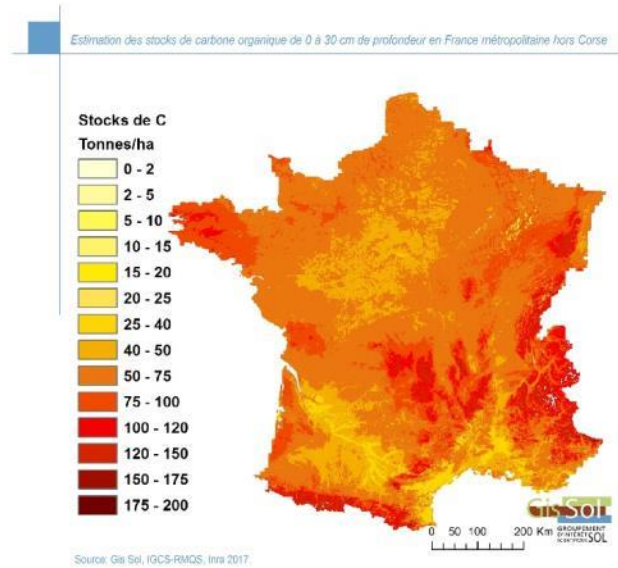


Contexte français, autour d'enjeux sols croissants

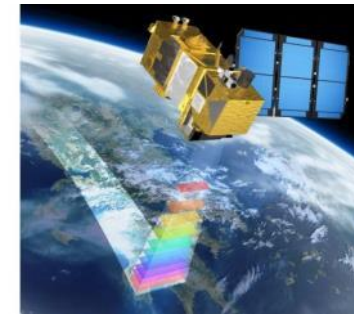
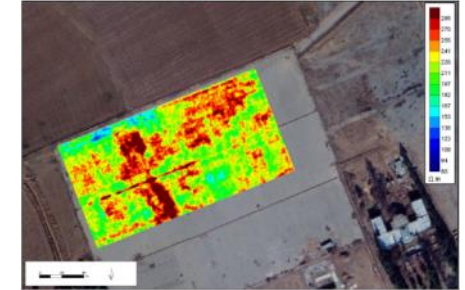
De **solides bases « sols »**



De **nouveaux outils cartographiques émergents**



De **nouvelles sources** de données



Des besoins d'expertises, de méthodes, de formations...

Le programme 2020-2024 du RMT Sols et Territoires pour répondre à 4 objectifs stratégiques

- **Garantir nationalement un accès rapide aux données sols** disponibles régionalement pour les acteurs des territoires



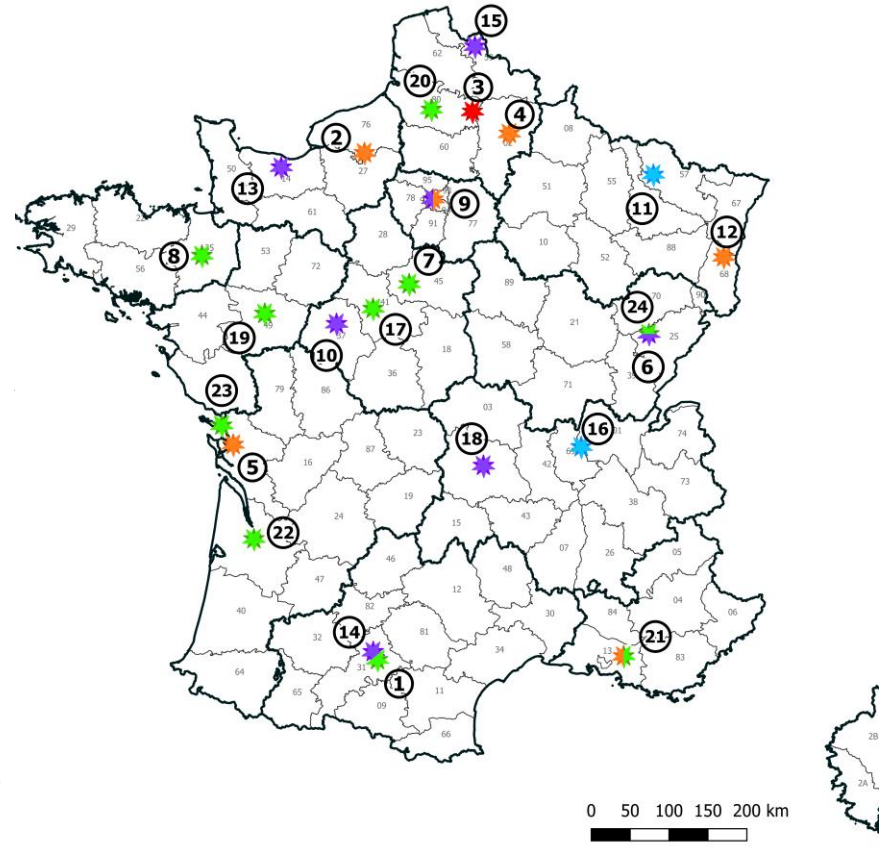
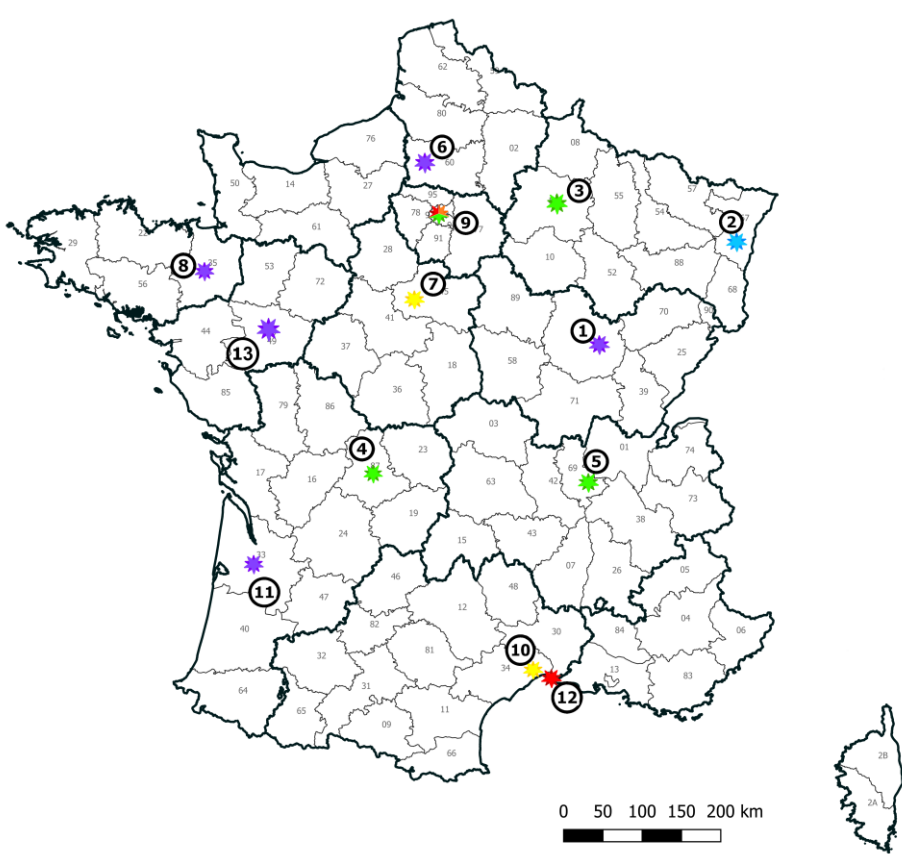
- **Favoriser la production des données** à des niveaux de résolution fins adaptés aux besoins des utilisateurs

- **Produire et transférer des références et des méthodes** pour faciliter et fiabiliser l'usage des données sols dans les outils







- **Assurer et/ou renforcer la permanence d'une expertise pédologique locale et régionale**



Des partenaires et des compétences sur le territoire



Catégorie :

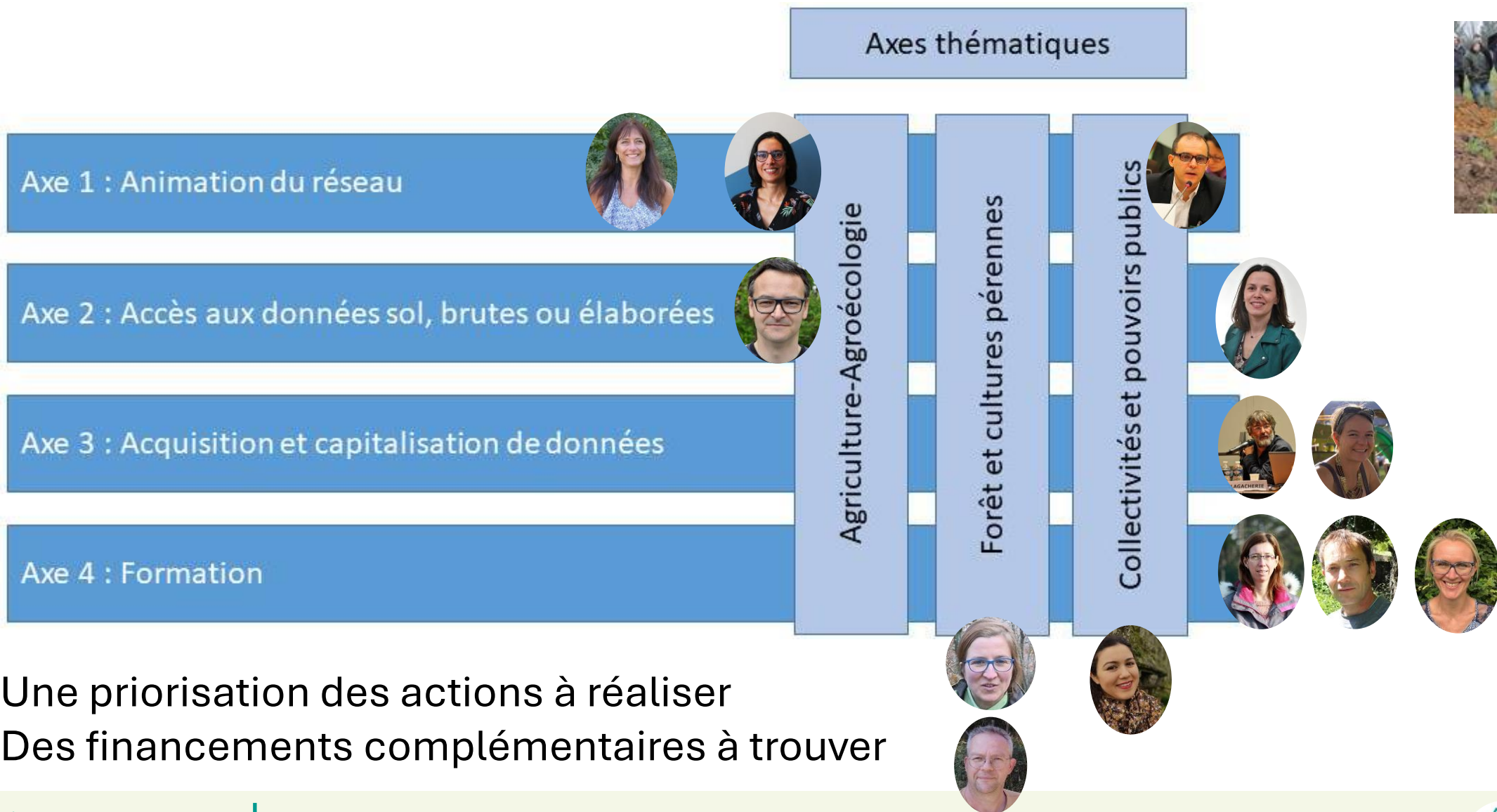
-  Institut technique
-  Institut de recherche
-  Chambre d'agriculture
-  Enseignement agricole
-  Enseignement supérieur
-  Autre

15 membres fondateurs

partenaires associés

➔ Renforcement de la présence de l'enseignement agricole et des CA
Élargissement aux acteurs forestiers, des cultures pérennes et de l'aménagement

Synthèse de l'organisation des axes de travail



Une priorisation des actions à réaliser
Des financements complémentaires à trouver

Contributions à la diffusion des données

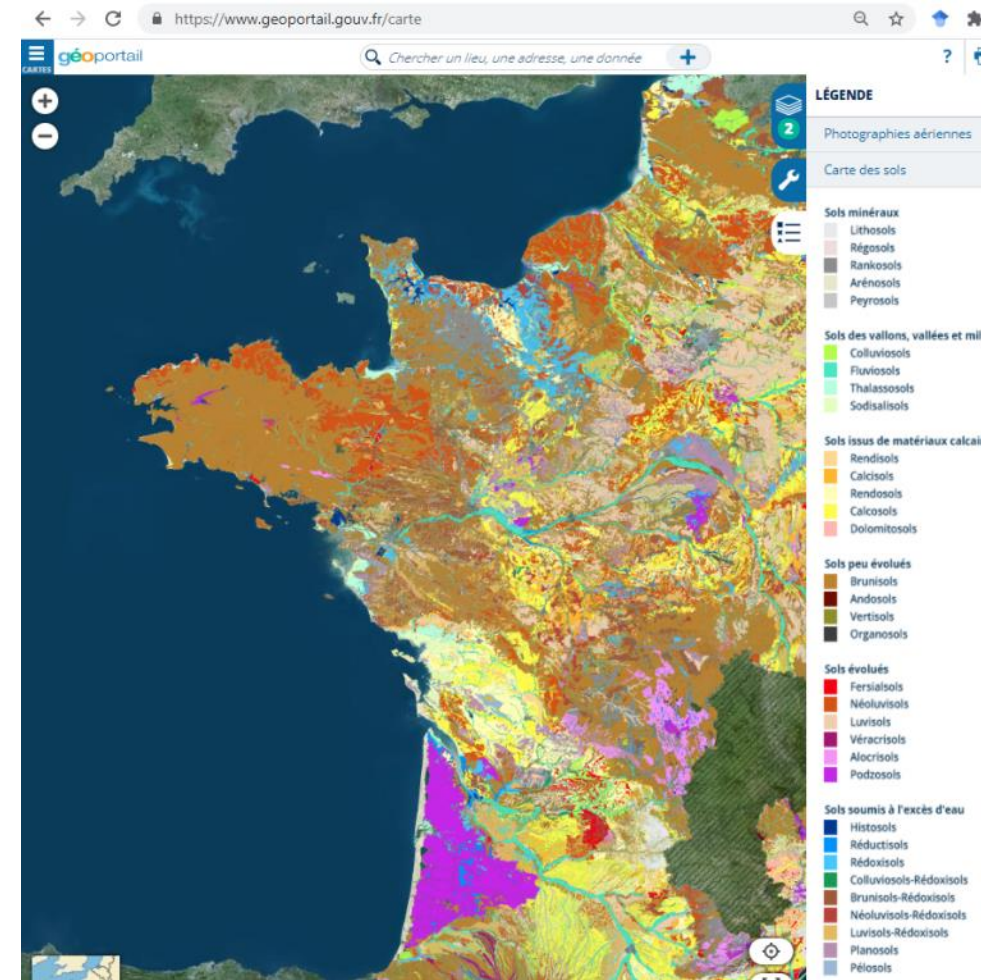
- Carte des grands types de sols sur le Geoportail IGN en collaboration avec le GIS Sol
- Le projet SOLID'R pour SOutenir La diffusion des Référentiels régionaux pédologiques
- e-Sol : préfiguration d'une plateforme numérique collaborative pour une gestion durable des sols

Solid'R

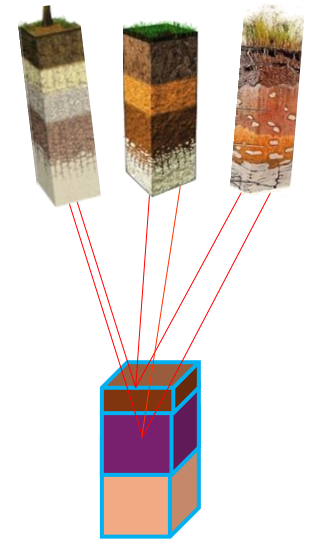


e-SOL

<https://www.geoportail.gouv.fr/carte>



Des exemples de productions du réseau autour de la valorisation des données



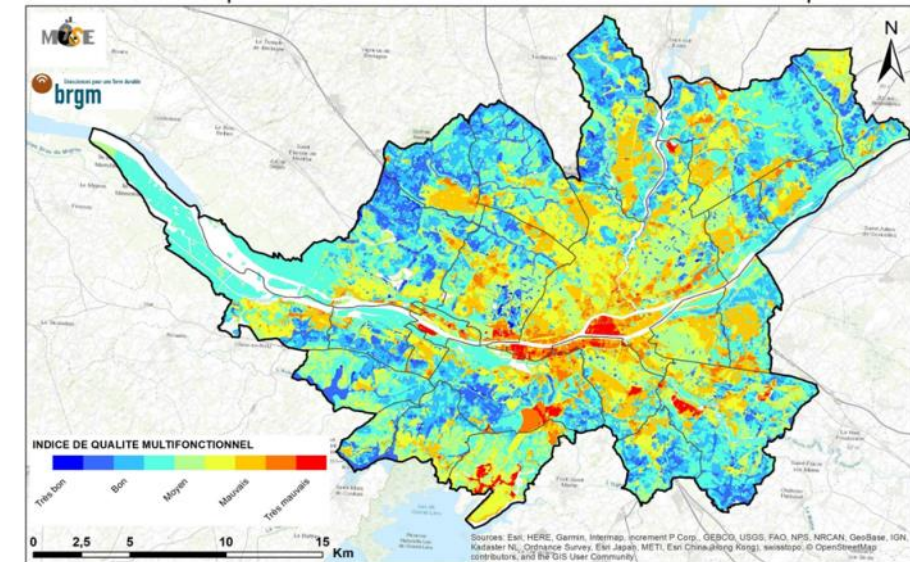
- **TypTerres**

- Simplifier/traduire les données sol
- Intégrer les données sols pour modèles et OAD en support au conseil agronomique

- **MUSE – cartographie des services rendus par les sols pour l'aménagement**

- Développer des indicateurs de fonction de sols
- Carte de multifonctionnalité des sols pour les collectivités

<https://www.cerema.fr/fr/actualites/prendre-compte-multifonctionnalite-sols-amenagement>



Des exemples de productions du réseau autour de l'acquisition et la capitalisation des données

Animation d'une communauté autour de l'utilisation de capteurs

Atelier « capteurs » séminaire novembre 2022

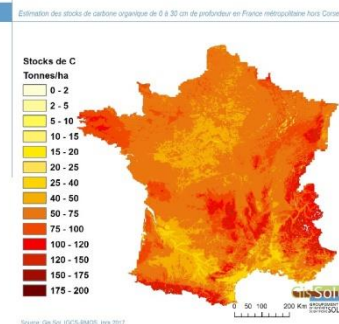


En cours : Enquête état des lieux des pratiques d'utilisation de capteurs pour étude des propriétés pérennes des sols et identifier les besoins dans différents secteurs

Transfert de connaissances en CSMS

sur deux secteurs tests : projets CasDo (Dombes, Ain) et CSMS-transfert (Alsace)

Répondre à un besoin croissant de connaissance des sols à des résolutions plus fines



Vers une communauté de producteurs et d'utilisateurs...

Des projets soutenus par le RMT qui mobilisent plus largement

Massifier le transfert en formant des référents qualité des sols forestiers



IPR sol -
indicateurs qualité
des sols forestiers



<https://www.afes.fr/actions/formation-des-referents-indicateurs-de-la-qualite-des-sols-forestiers/>

Suites potentielles avec le Plan d'action Sols Forestiers

Développer et capitaliser des données par la mobilisation des citoyens (Sciences et recherches participatives)

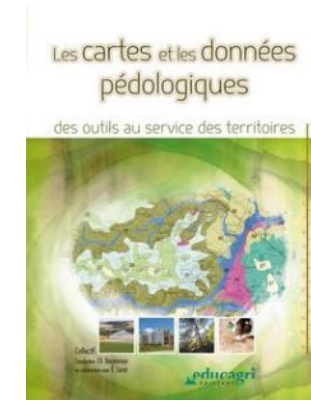


<https://clesdesol.hub.inrae.fr/>

Des actions pour diffuser l'information et favoriser la formation des acteurs

Publications de guides

- Estimation du réservoir en eau des sols
- Aides à l'utilisation données sols
- Données sols disponibles en France et usages



<https://sols-et-territoires.org/produits-du-rmt/publications>

- À venir : manuel d'exemples de séquences pédagogiques...
Contribution au recueil pédagogique EDUCAGRI en collaboration avec le projet PromoSolsEduc de l'AFES s'appuyant en partie sur les ressources produites dans le cadre du RMT (sortie prévue en 2024)



Pour une prolongation au-delà de 2024



- Poursuivre et amplifier (selon les crédits disponibles) :
 - Les actions liées à la plateforme e-sol
 - Les liens avec les autres RMT
 - Le transfert/montée en compétence sur la Carto. des Sols par Modélisation Statistique
 - Les travaux sur les cultures pérennes, l'aménagement du territoire
- Se mobiliser dans le contexte du projet de directive EU de surveillance et de résilience des sols
 - Données : capitalisation et diffusion
 - Districts de gestion des sols : quelles définitions/zonage (lien avec les types de sols)
 - Conseil aux agriculteurs adapté au type de sol : valorisation des TypTerres

En conclusion, pour vous convaincre de nous rejoindre..

- Un **réseau** en place depuis plus de 10 années
- Un **réseau** qui mêle différents acteurs, compétences... sur l'ensemble du territoire
- Un **réseau** original à l'échelle EU, qui joue son rôle pour :
 - favoriser et promouvoir l'accès aux données « sol »
 - faciliter des interactions/contacts pour des projets
 - développer/tester des applications nouvelles puis les généraliser
 - former et capitaliser sur des expériences de membres
- Un **réseau** complémentaire/relai d'autres groupements comme le GIS Sol l'AFES ou RNEST



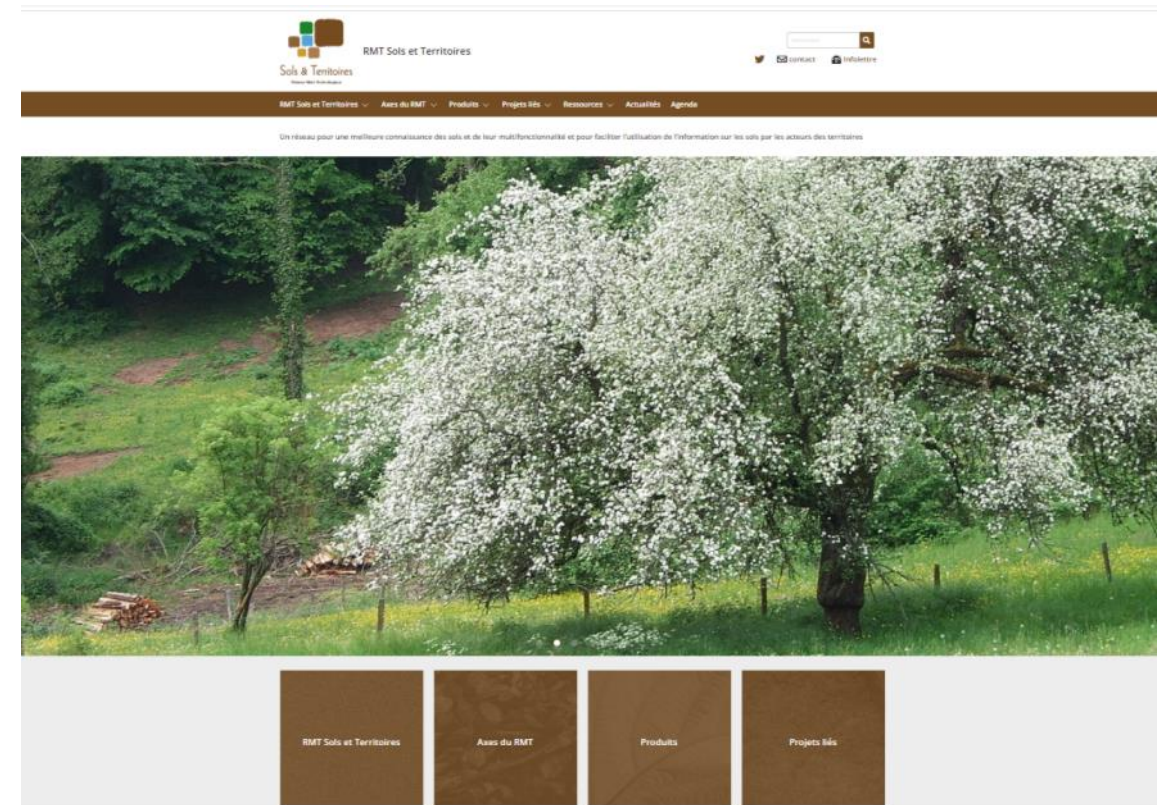
Sols & Territoires

Réseau Mixte Technologique

Si vous voulez en savoir plus

visitez le site du
RMT Sols et Territoires

<https://sols-et-territoires.org/>





Merci pour votre attention

Retrouvez toutes les présentations pour le Séminaire
LA CONNAISSANCE DES SOLS AU SERVICE DES PROJETS DE TERRITOIRES

[Sur lien de la page](#)