



# Retour d'expérience Institut Paris Region

Laurie Gobled  
Institut Paris Region



# Pourquoi « sortir du placard » ?





# 3 grandes étapes

## 2 Créer des opportunités d'innovation

- Echanger, partager, mutualiser
- Se remettre en question, collaborer, s'ouvrir aux possibles
- Se challenger en ateliers et explorer des opportunités d'innovation

= sortir des silos, et favoriser la transversalité pour innover

➤ Se challenger en atelier



# 3 grandes étapes

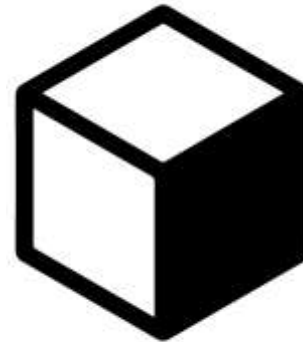
## 3 Construire une stratégie data

- Aujourd'hui on s'attaque aux aspects aval du cycle de vie de la donnée : administration, structuration, gouvernance et qualité des données
- Diffuser une culture de la data (publication Guide pratique de la donnée, organisation séances de formations, sensibilisation, mettre en place des référentiels etc.)
- Fédérer une communauté d'experts data : **le Data Cube**
- S'organiser pour mettre en place des référentiels et disposer d'indicateurs fiables et expertisés : Datascope

= Créer des communs

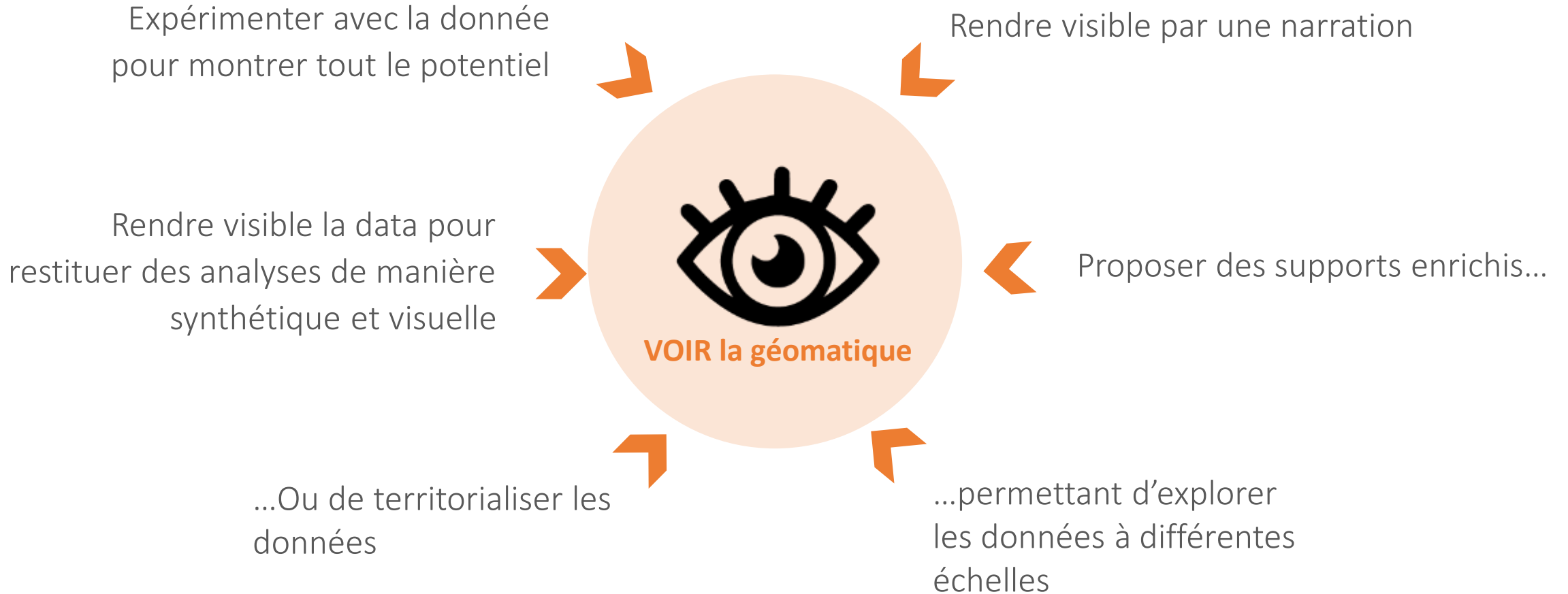
## ➤ Fédérer une communauté d'experts

### Data Cube



6 faces :  
4 pour nos objectifs : fédérer,  
innover, mutualiser, diffuser  
2 axes forts : complémentarité  
et transversalité

# Quelques exemples



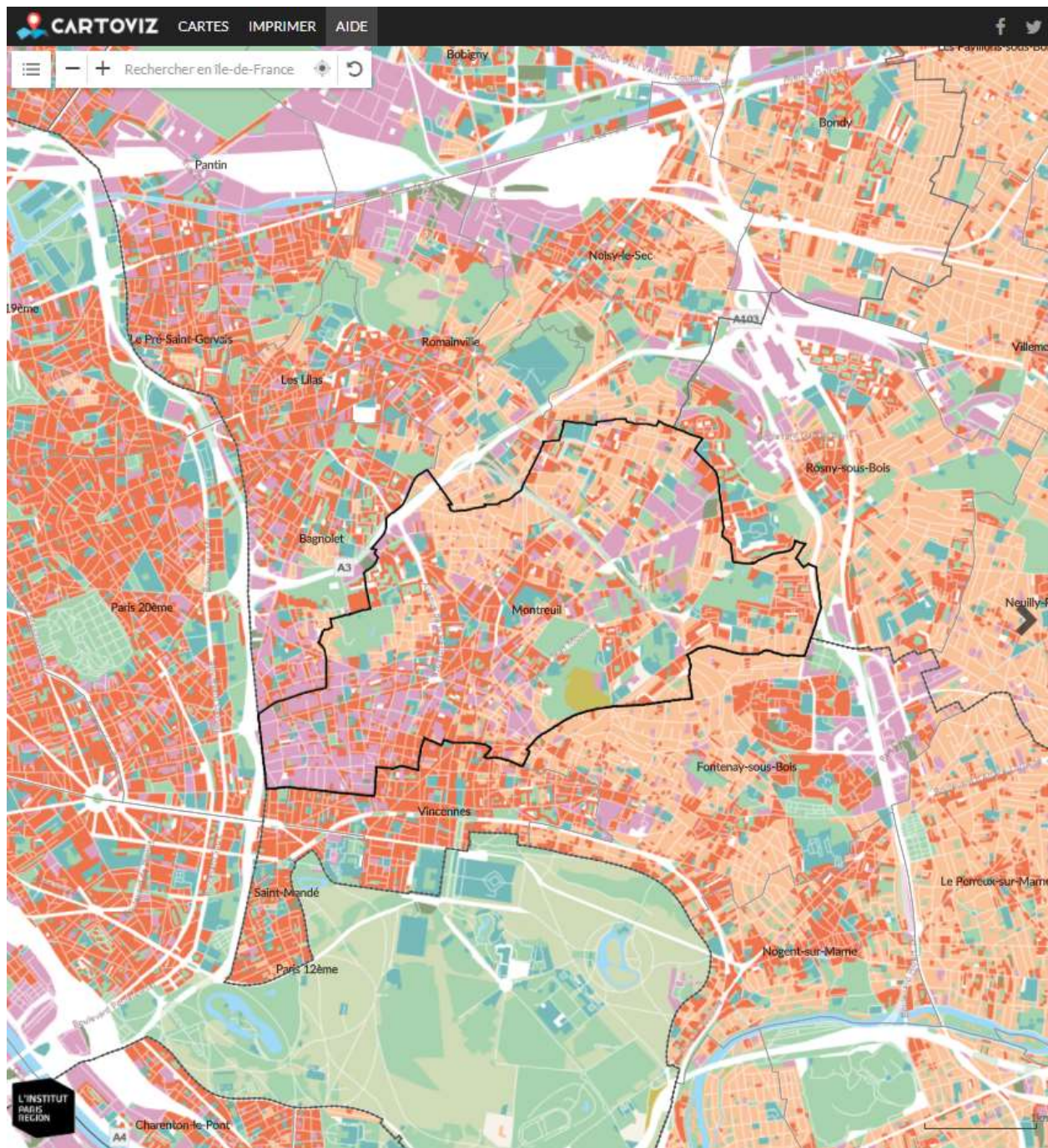


➤ **Proposer des contenus enrichis**

Parfois la carte ne suffit pas. L'accompagner de données, visuelles, pour s'approprier le sujet.

Ici : Occupation du sol

[https://cartoviz.institutparisregion.fr/?id\\_appli=Mos2021&x=652207.7985169035&y=6859162.721717942&zoom=12](https://cartoviz.institutparisregion.fr/?id_appli=Mos2021&x=652207.7985169035&y=6859162.721717942&zoom=12)

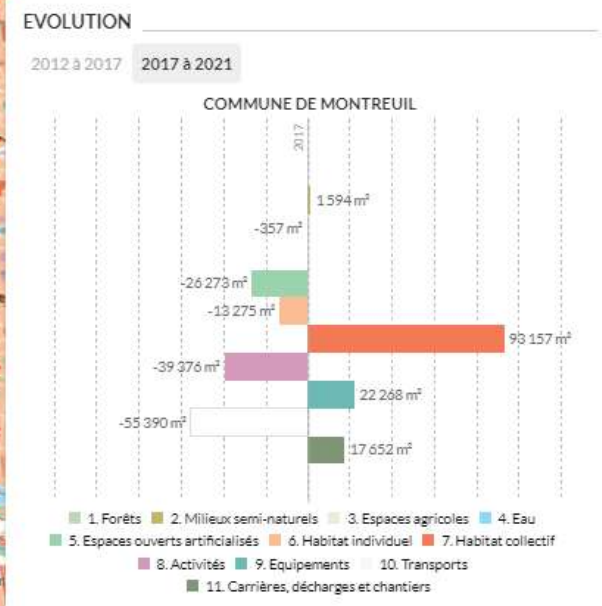
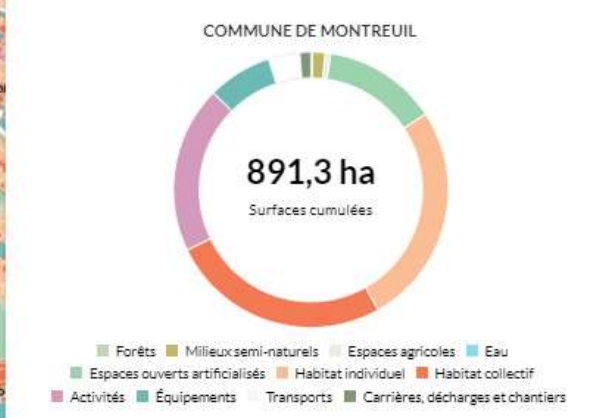


**L'OCCUPATION DU SOL EN 2021**  
BILAN TERRITORIAL

Bilan territorial Représentation détaillée

Le bilan territorial vous propose de consulter le mode d'occupation du sol en 11 postes sur le territoire de votre choix : une commune, une intercommunalité ou un département. Explorer les données au survol des graphiques, comparer les évolutions et modifier l'échelle d'observation :

Montreuil [\[détail\]](#) [Télécharger le bilan](#)



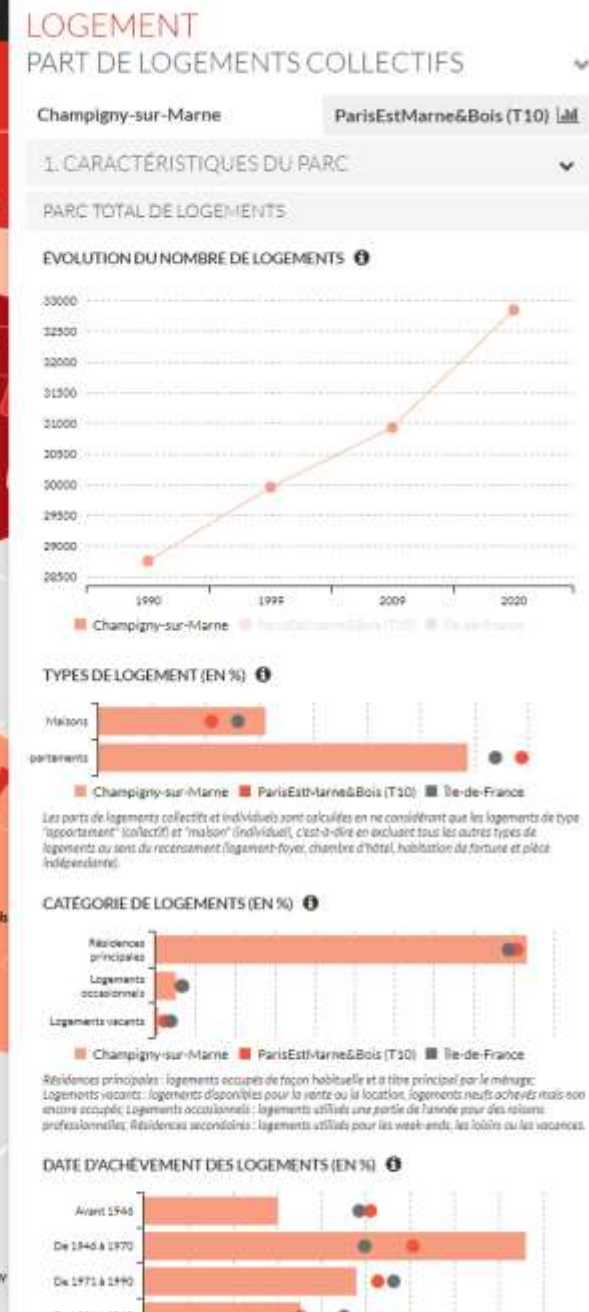
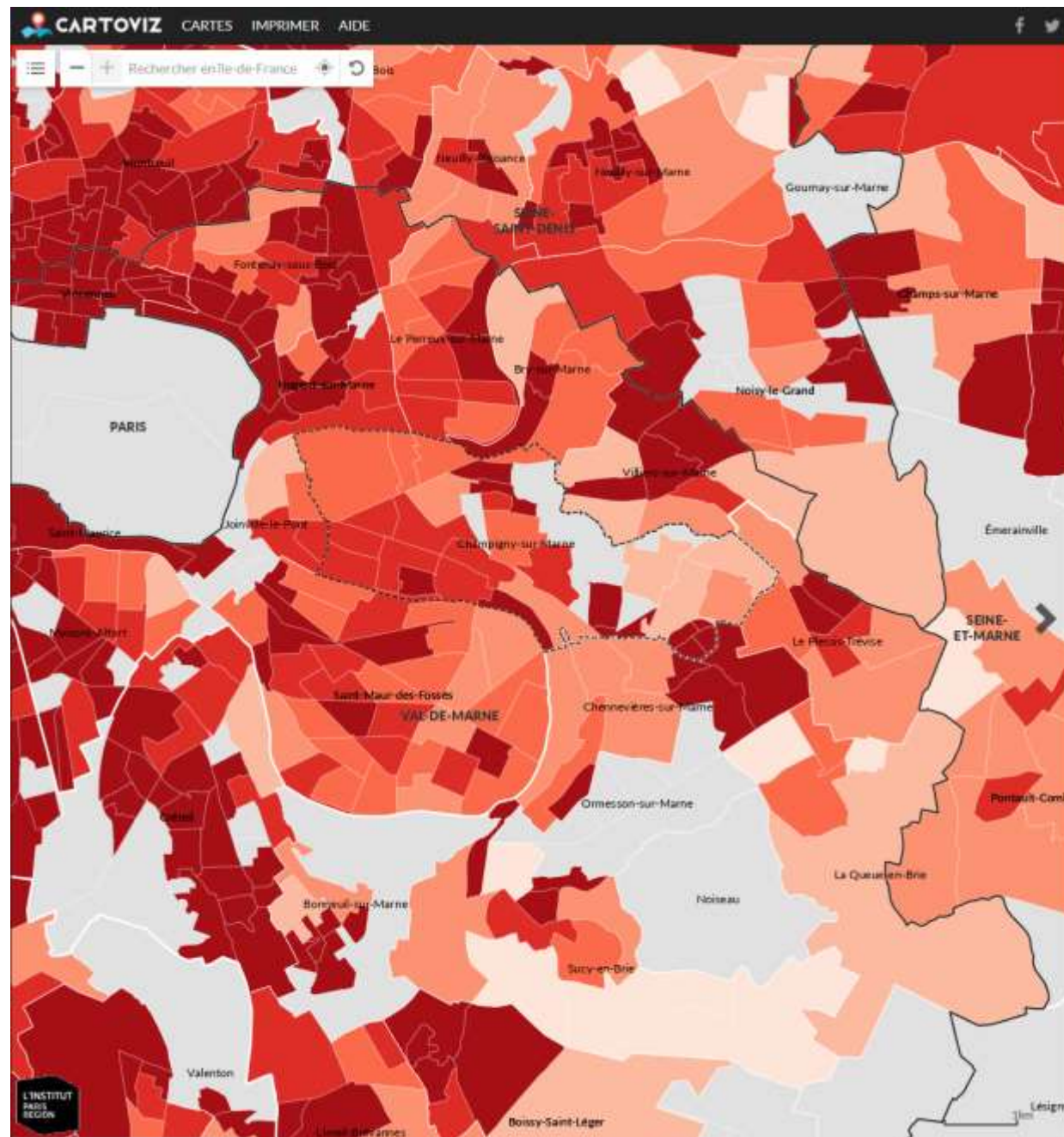


## ➤ Explorer les données

Les données peuvent être complexes. Savoir guider le lecteur dans l'appréhension des enjeux et la combinaison des données

Ici : les logements en Ile-de-France (10 séries d'indicateurs) avec la possibilité de situer sa commune par rapport à l'intercommunalité ou le département

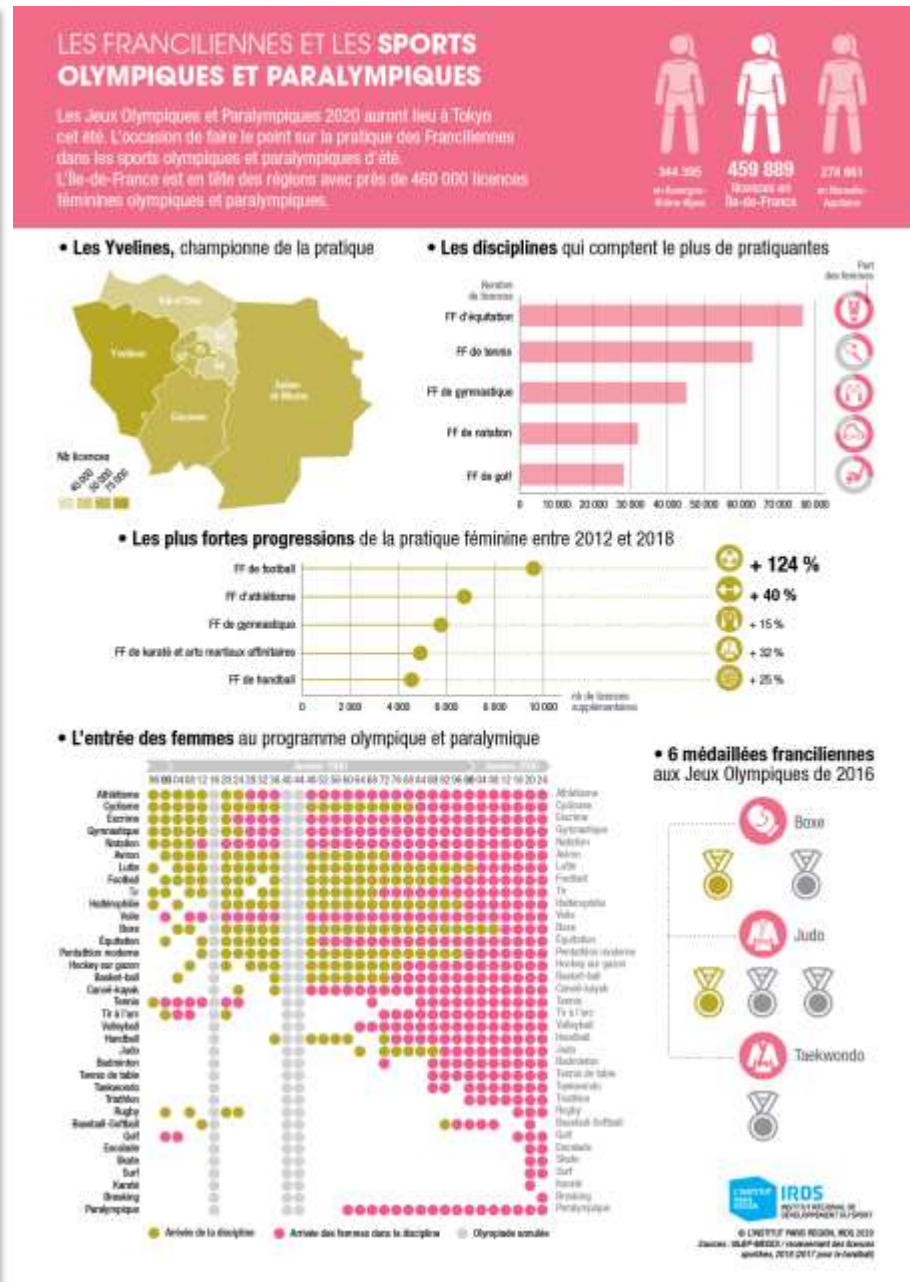
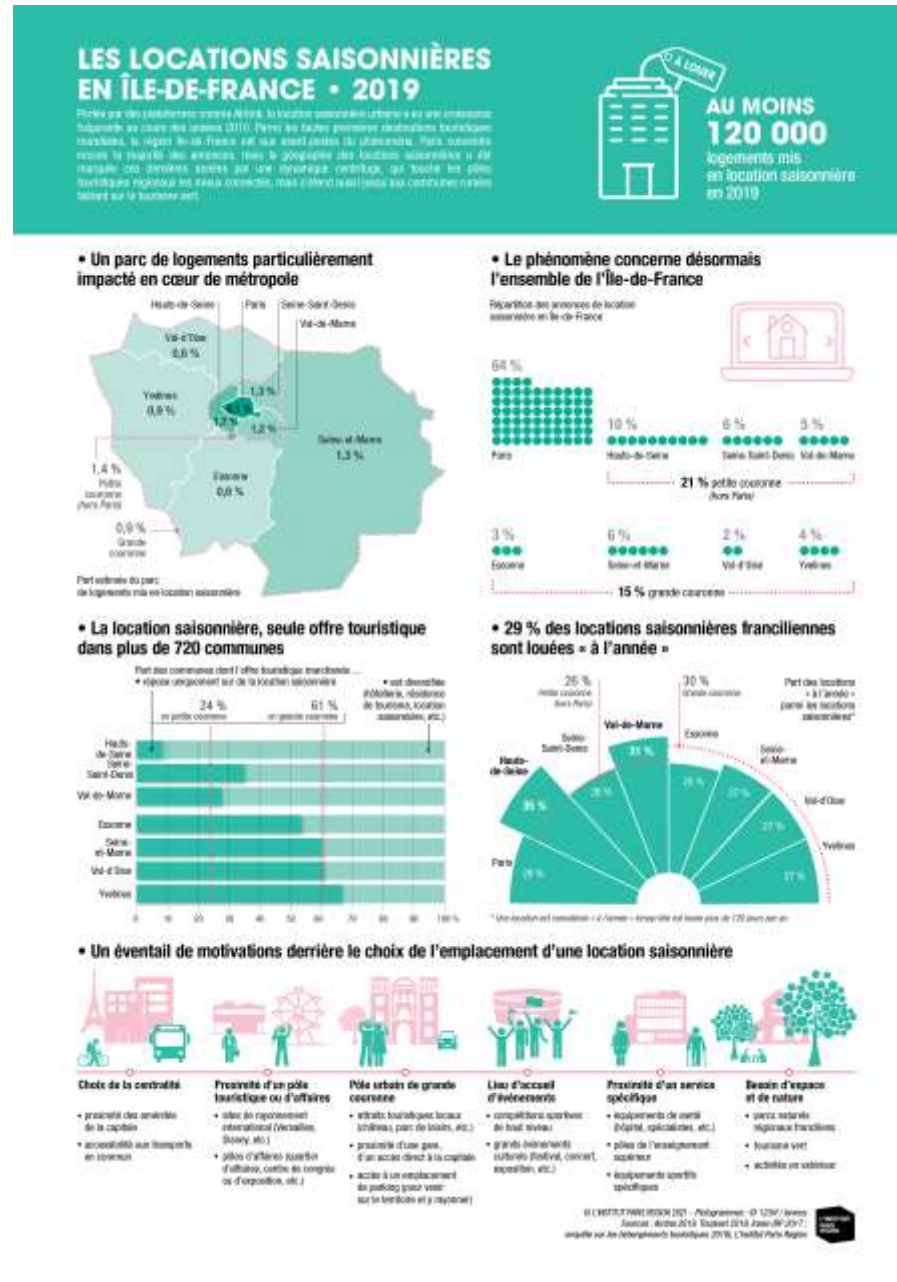
[https://cartoviz.institutparisregion.fr/?id\\_appli=logement&x=676385.5939383213&y=6852446.188287745&zoom=3](https://cartoviz.institutparisregion.fr/?id_appli=logement&x=676385.5939383213&y=6852446.188287745&zoom=3)



## ➤ Rendre visible les données

Proposer des restitutions d'enquête, de sondage via des planches très visuelles et synthétiques  
Ici : étude sur les locations saisonnières à gauche / bilan pratiques sportives des femmes à droite

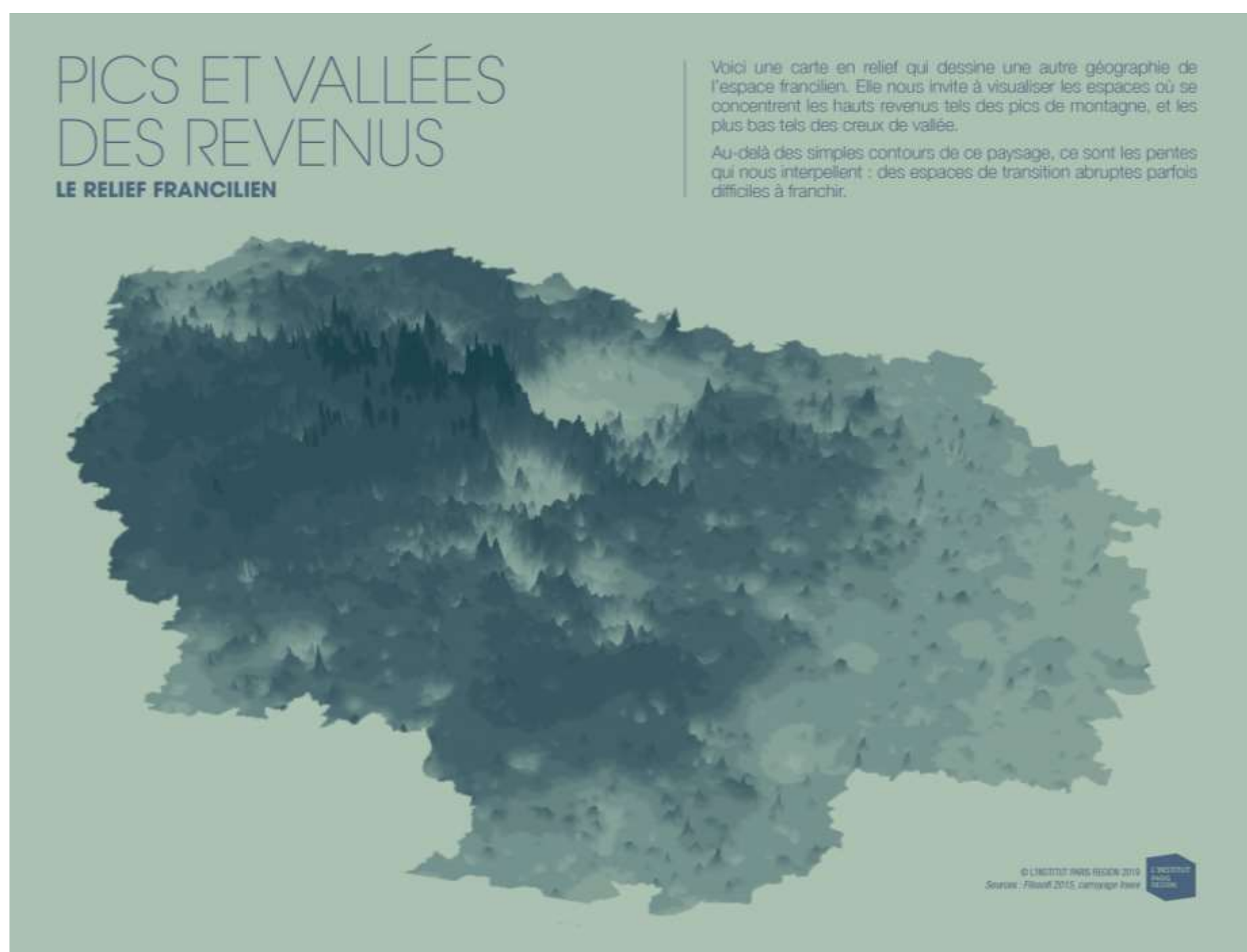
<https://www.institutparisregion.fr/societe-et-habitat/les-franciliennes/>



➤ **Expérimenter, faire  
un pas de côté**

Expérimenter, détourner des usages premiers au service de la visualisation des données. Ici : travail dans le cadre d'une exposition « Variations cartographiques »

<https://www.institutparisregion.fr/nos-travaux/publications/variations-cartographiques/>



# Et en ateliers

- **Atelier 1** = enclencher la réflexion sur l'usage de la dataviz en complément de la carte, d'amorcer une démarche de smart data et les bases de notre Cartoviz.
- **Atelier 2** = Deux projets d'applications ont été portés à leur terme (Culturama et Energif) et plusieurs processus préconisés lors des échanges ont été concrétisés (wizcamp, bibliothèque commune, élaboration de gabarits etc.).
- **Atelier 3** = Un projet sur les parcours sportifs a retenu l'attention de la Région. Il a fait l'objet d'un **développement spécifique** par Smart Origin en collaboration avec L'Institut, sous la forme d'une appli mobile : [Bougeott](#).
- **Atelier 4** = explorer de nouveaux modes de faire, d'être créatif dans l'utilisation de nos outils pour changer les points de vue. C'était également l'occasion de voir et de penser les territoires différemment, de revenir à cette définition de la carte comme un outil pour « voir ce que l'on ne voit pas » => une exposition « Variations cartographiques »



# Conclusion





# MERCI DE VOTRE ATTENTION