

Quoi de neuf à OPenIG ?

Qui ?

Quoi ?

Quelques focus
Prochaines dates

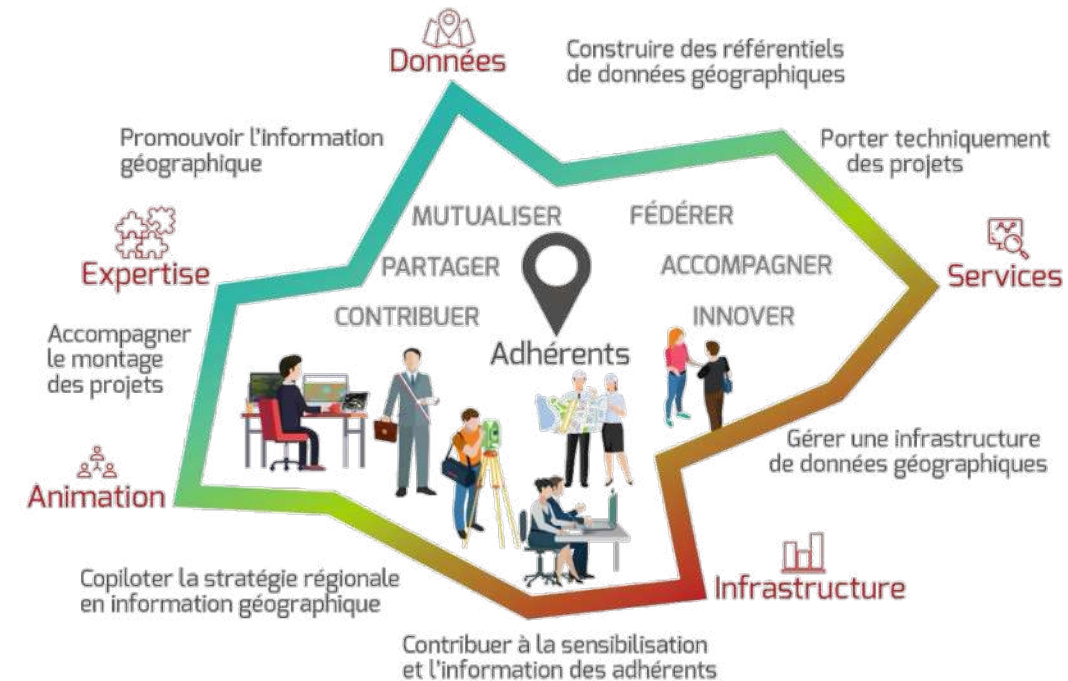


Anne FROMAGE-MARIETTE
& toute l'équipe



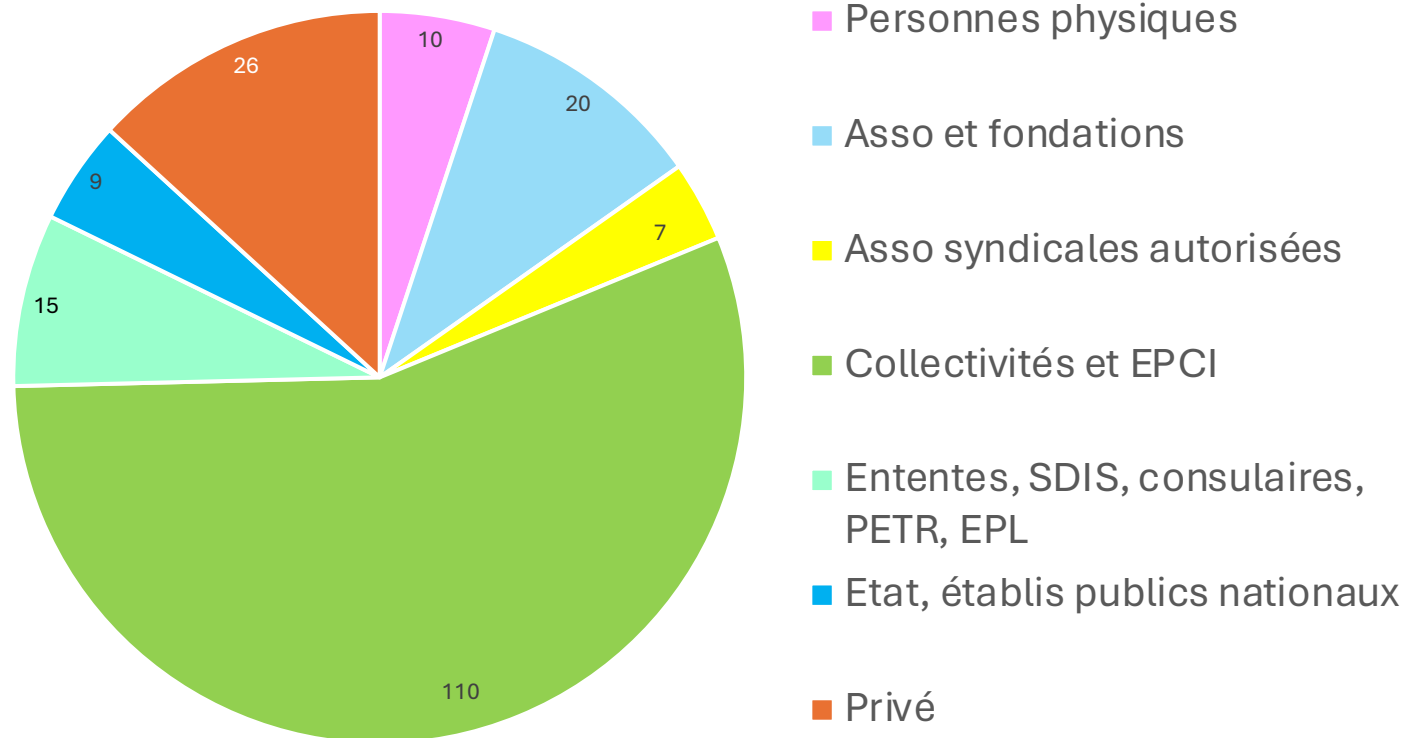
OPenIG, quesaco ?

- Centre de ressources en information géographique en Occitanie
- **Association loi 1901**, depuis 1994 en LR (SIG L-R), 2017 en Occitanie
- **Président** : Bertrand Monthubert
- **Équipe** : 10 salariés (*Maison Télédétection*)
- **Territoire** : 13 départements d'Occitanie
- **Missions** : mutualiser l'information géographique (IG) pour nos adhérents

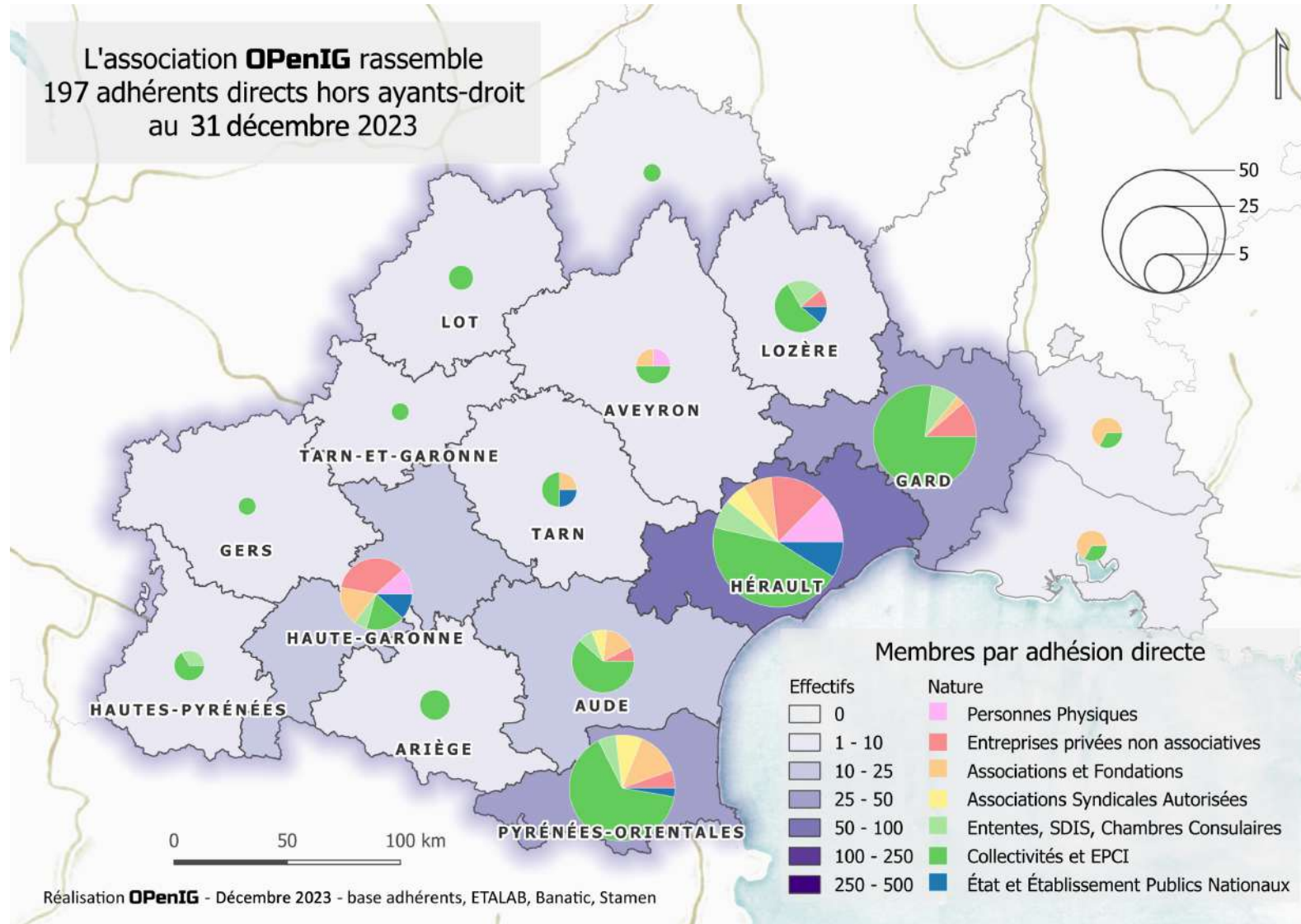


Qui sont les adhérents d'OPenIG ?

Répartition des adhérents au 31/12/2023
en nombre



Où sont les adhérents d'OPenIG ?



Les ressources humaines d'OPenIG

QUI ?

- 10 **salariés** (8 CDI, 2 CDD)
- Hébergés à la Maison de la télédétection
- 1 aide administrative (*prestataire*)
- 2 avocats (*conventions*)
- **Adhérents** impliqués :
 - animateurs de GT (« ambianceurs »)
 - Membres du conseil d'administration
 - Partageurs d'expériences



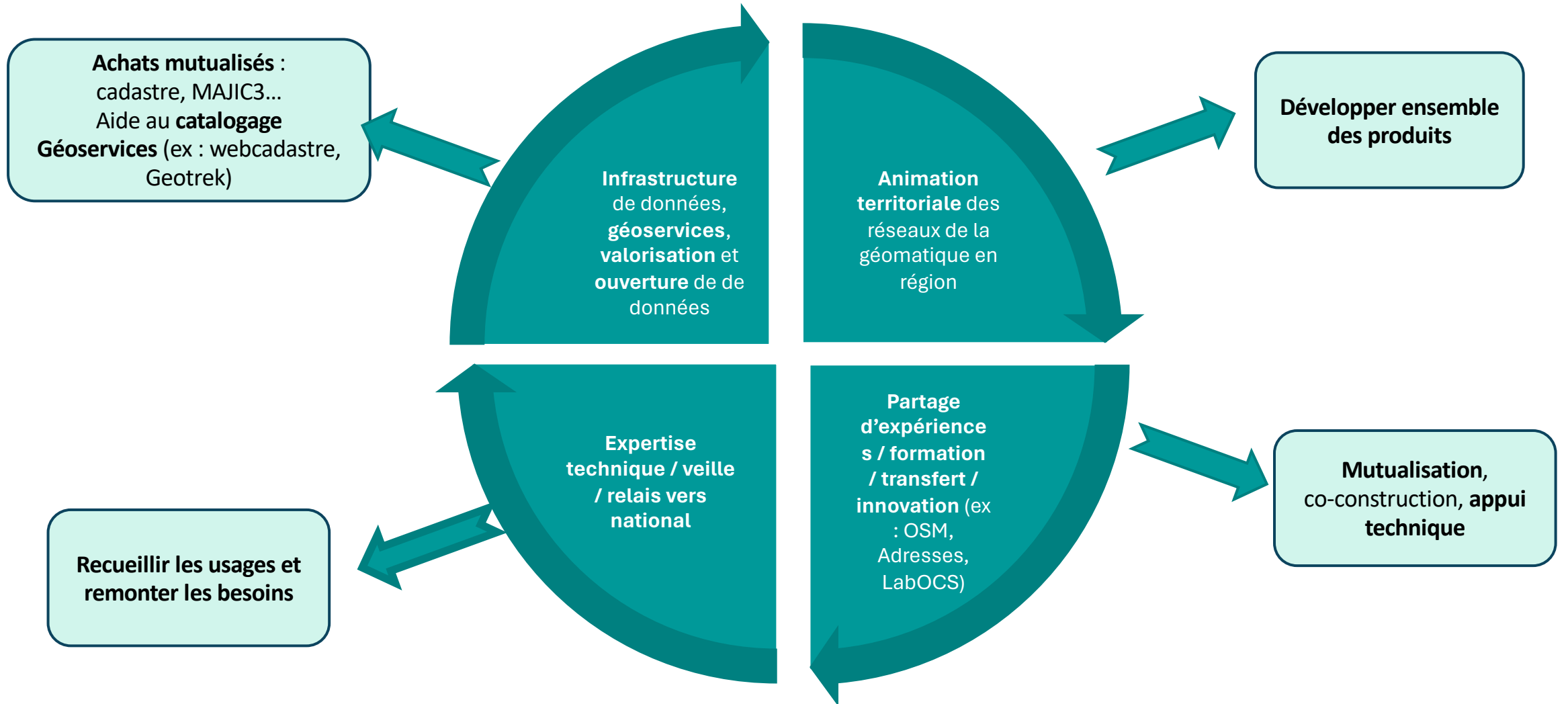
OPenIG dans l'écosystème national

- **Le réseau des CRIGEs** (autres plateformes régionales)
- **Afigeo** (asso. française pour l'information géographique)
- **IGN, CNIG**
- Entreprises du monde de l'information géographique

**Participation / co-animation de GT nationaux,
veille technique et réglementaire**



Nos missions (issues des statuts)



Nos ressources participatives

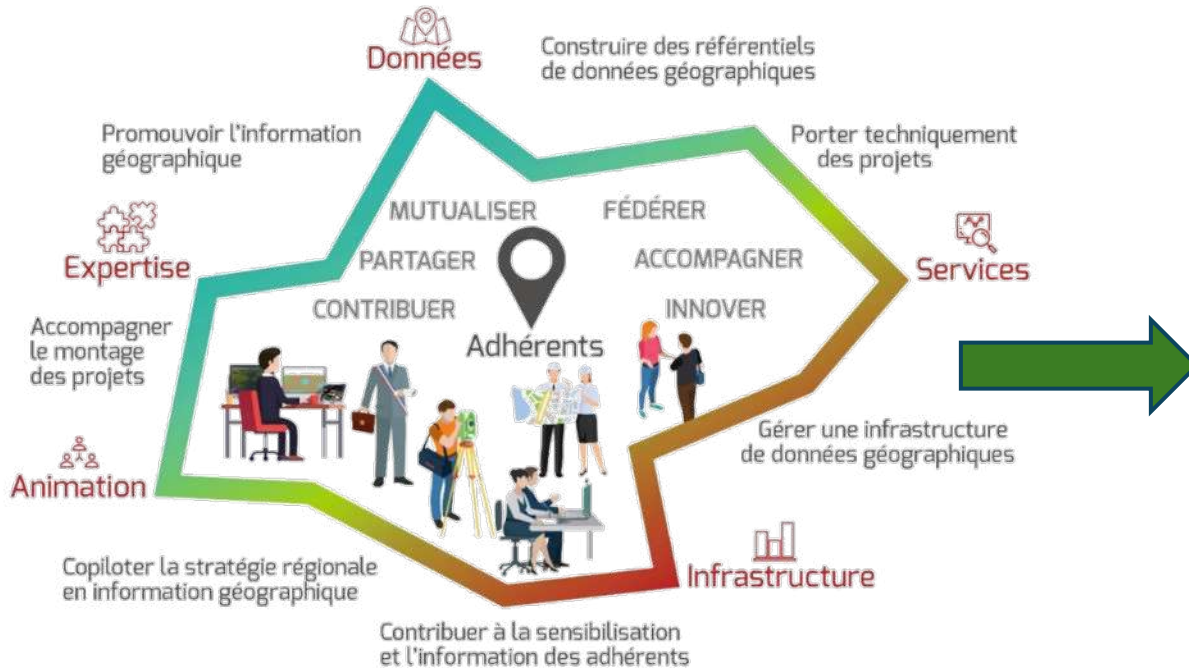
- Portail openig.org
- Pour tous :
 - Données ouvertes
 - Ressources éditoriales
- Pour nos adhérents :
 - Toute l'animation territoriale (données, services, réseaux)
 - Groupes de travail



Nos outils mutualisés

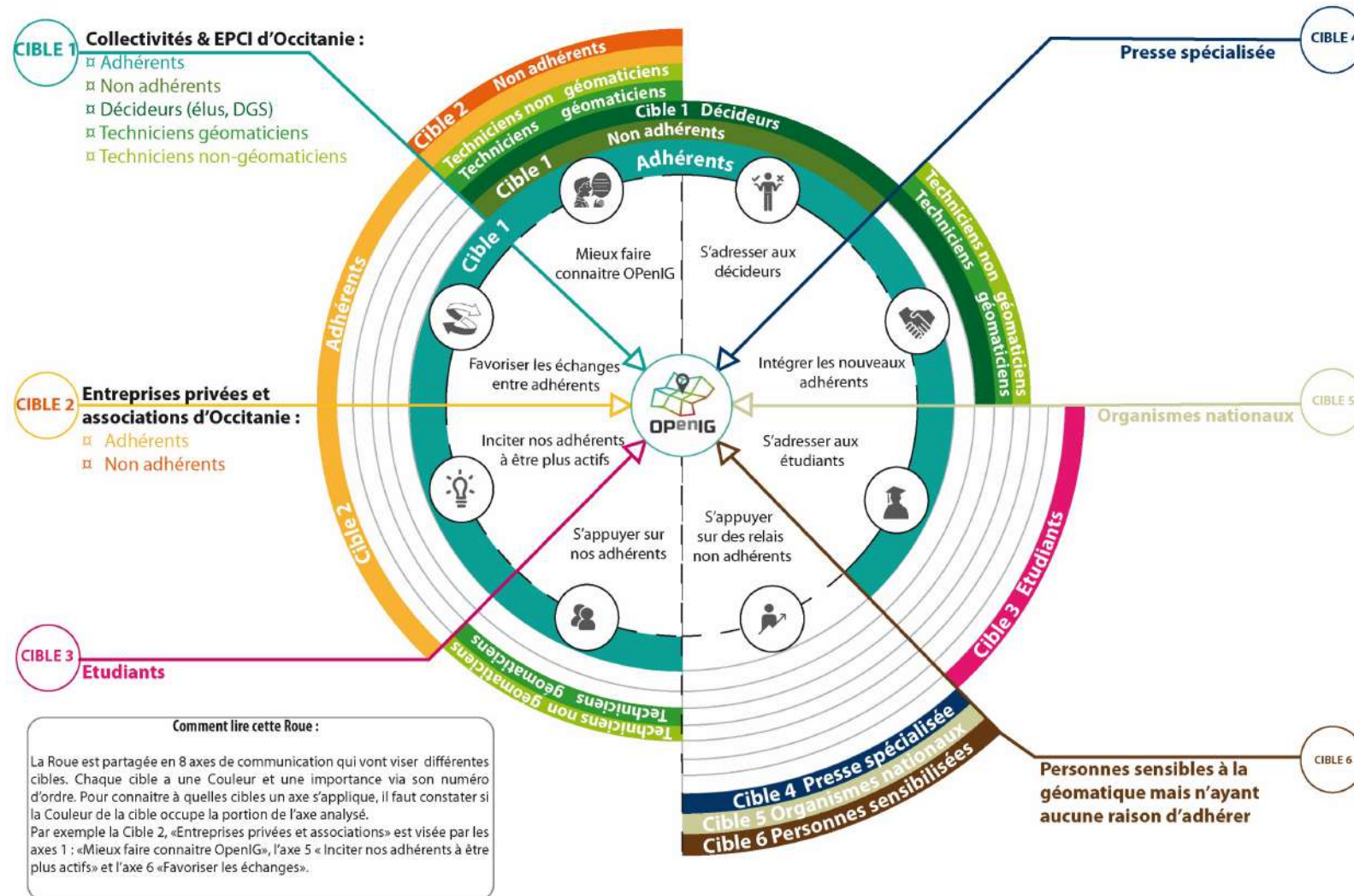
- **Portail openig.org** :
 - site éditorial pour s'informer sur OPenIG & les activités de ses membres
 - moteur de recherche pour trouver des ressources éditoriales et des données sur le portail OPenIG mais aussi sur les autres portails régionaux de données (PICTO, opendata)
 - Infrastructure de Données Géographiques Ouvertes (IDGO) pour trouver, diffuser, valoriser des données géographiques et des données ouvertes.
- Outil **Geotrek** : application de gestion et de valorisation des activités de pleine nature
- Application **webcadaastre** : consultation et gestion de la donnée cadastrale (Vmap)
- Application **Geocontrib** : outil collaboratif de création de données cartographiques

Notre projet associatif



- **2^{ème}** projet asso 2024-2028
- Enquêtes (automne 2023), séminaire (janvier 2024) avec adhérents & non adhérents
- **Beaucoup de matière !**
- En cours d'élaboration avec le GT *ad hoc*
- Puis présenté en CA (29 mars, 6 juin)
- Proposé au vote en AG

Notre stratégie de communication



Former et informer nos adhérents

QUOI ?

Tutoriels

Webinaires

Ateliers

Journée professionnelle

« Il n'y a pas de politique publique sans connaissance du territoire. Il n'y a pas de connaissance du territoire sans information géographique. Il n'y a donc pas de travail (des élus) sans mutualisation des efforts, et OPenIG est là pour cela. »

Bertrand Monthubert, Président d'OPenIG

Rôle d'OPenIG

OPenIG est une association loi 1901 qui officie dans la Région Occitanie depuis 1994 par et pour ses adhérents, issus majoritairement des collectivités et EPCI.

Nous mutualisons outils et compétences autour du service public de la donnée géographique.

Pour accompagner les communes sur l'adresse, des tiers de confiance dits "chefs de file" relaient la démarche. Ce sont localement des EPCI et des Syndicats, ou encore OPenIG à l'échelle régionale. Ils ont adopté la Charte Base Adresse Locale qui les recense sur adresse.data.gouv.fr.

OPenIG a pour rôle de sensibiliser et d'informer ces chefs de file et les communes, afin d'améliorer la qualité du référentiel de l'adresse et promouvoir ses usages.

Une question ?



« Il n'y a pas de politique publique sans connaissance du territoire. Il n'y a pas de connaissance du territoire sans information géographique. Il n'y a donc pas de travail (des élus) sans mutualisation des efforts, et OPenIG est là pour cela. »

Bertrand Monthubert, Président d'OPenIG

Rôle d'OPenIG

OPenIG est une association loi 1901 qui officie dans la Région Occitanie depuis 1994 par et pour ses adhérents, issus majoritairement des collectivités et EPCI.

Nous mutualisons outils et compétences autour du service public de la donnée géographique.

OPenIG promeut l'innovation pour l'Occupation du sol à travers le développement d'applications dédiées et le portage de projets mutualisés.

L'association réaffirme la solidarité territoriale en fédérant un réseau d'acteurs autour de l'OCS, aussi bien à l'échelon local et régional, que national.

L'information géographique en Occitanie

Pour vous, élu.e local.e, DGS d'une commune, secrétaire de mairie :

Une question ?

04 67 55 86 54

www.openig.org

contact@openig.org

@OPenIG

@IDG_OPenIG

L'information géographique en Occitanie

Pour vous, technicien, élu.e local.e, DGS d'une commune, secrétaire de mairie :

L'occupation du sol (OCS)



Une cartographie numérique au service des politiques publiques



OPenIG
Occitanie Pyrénées en Intelligence Géomatique
Maison de la Télédétection
500 Rue Jean François Breton
34090 Montpellier

Ne pas jeter sur la voie publique

26/03/2024

Journée pro OPenIG

Abonnez-vous à notre compte LinkedIn (et X)



OPenIG

1 680 abonnés
1 mois • 5

#occupation du sol dans La Région Occitanie / I déploiement de l'Occupation du sol grande échelle poursuit.

Prochaines étapes

	Boucle des Corrections M2022	Boucle des Corrections M2020	Livraison M2022 v.1.0	Livraison M2022 v.1.0	Livraison M20&M22 v.1.1
Prochaines rencontres	Formation Espace Co IGN				Réflexion sur les cas d'usages
Lot	Mars 2024	Juin 2024	Juillet 2024	Juillet 2024	Août 2024
Haute - Garonne	Mai 2024	Août 2024	Septembre 2024	Septembre 2024	Octobre 2024
Aveyron	Juin 2024	Septembre 2024	Octobre 2024	Octobre 2024	Novembre 2024
Tarn	Juin 2024	Septembre 2024	Octobre 2024	Octobre 2024	Novembre 2024



OPenIG

OPenIG

1680 abonnés

...voir plus

et 28 autres personnes

5 commentaires • 9 republications

J'aime

Commenter

Republier

Organic impressions: 1343 impressions

Aperçu des résultats

Un réseau mutualisé par et pour ses adhérents

- Retours d'expériences
- Analyses de besoins
- Veille réglementaire
- Portage technique / financier de projets (*AMI, FEDER...*)
- Des outils dont l'IDG



Promotion de
produits satellitaires

Pollution lumineuse

Occupation des
sols
(OCS ID)

PCRS

Cadastre

Adressage

Données sur IDG

Forêt

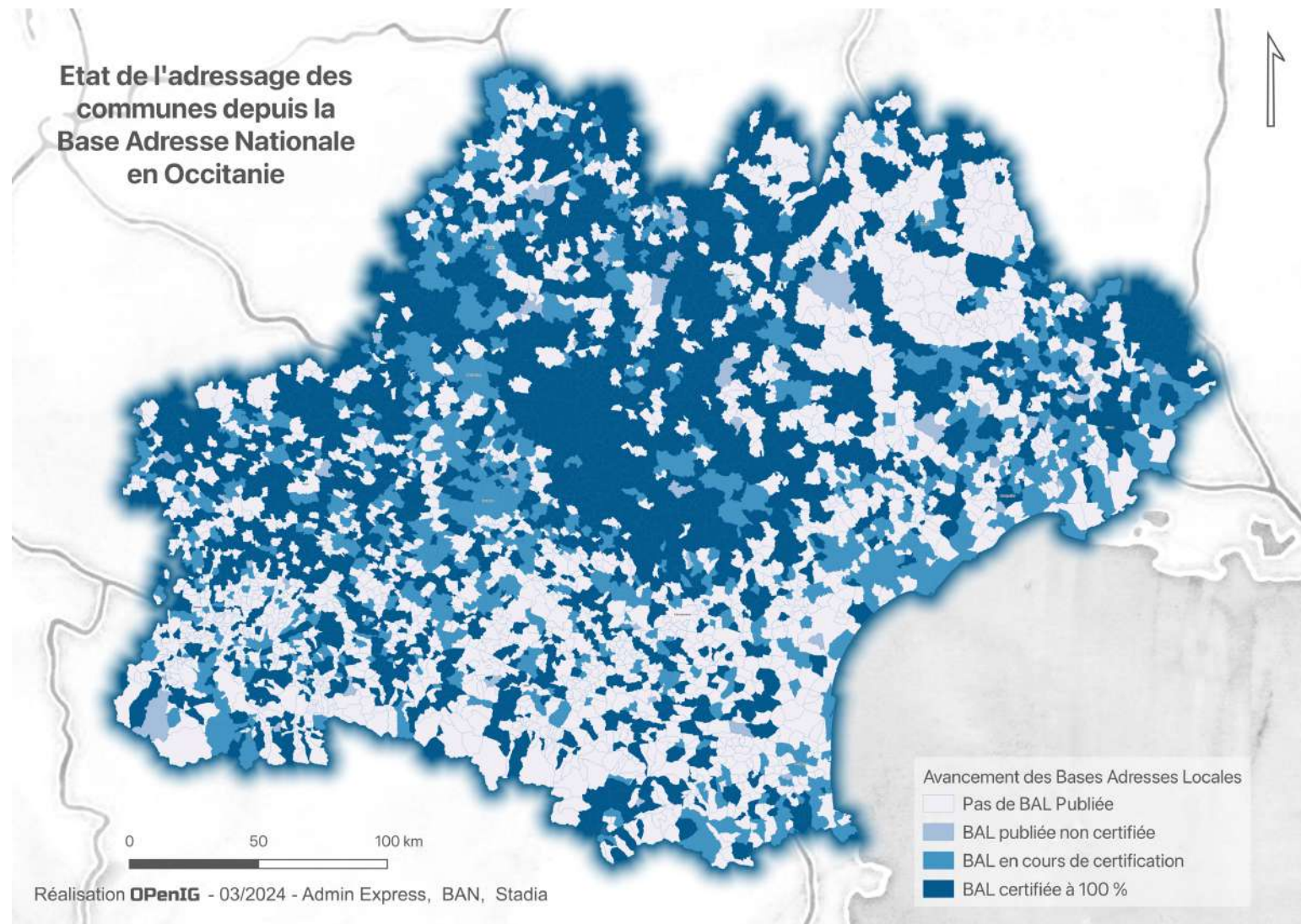
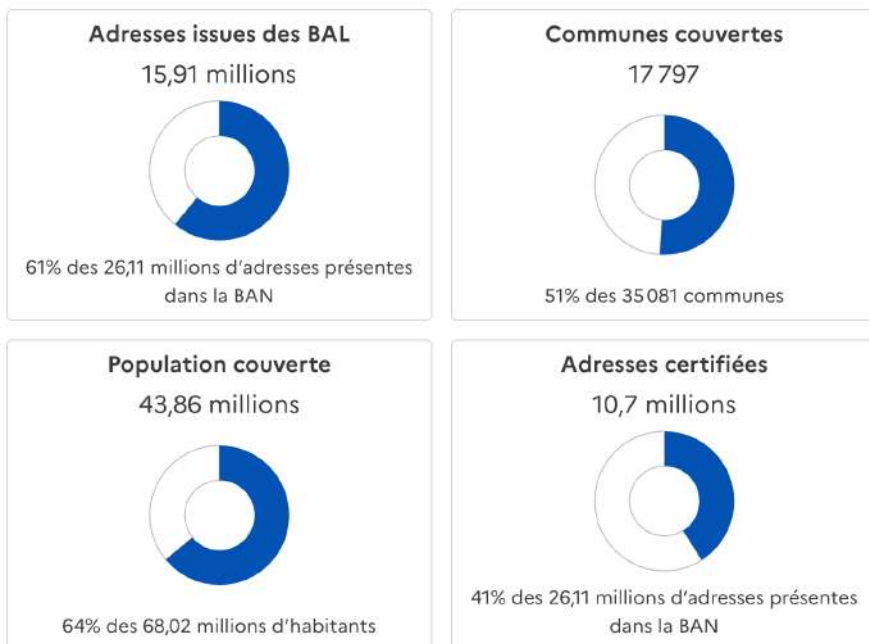
Patrimoine

Adressage

(communes)

Show must go on !

- > 50 % des communes ont démarré
- > de 60 % des adresses et de la population sont traitées



Adressage

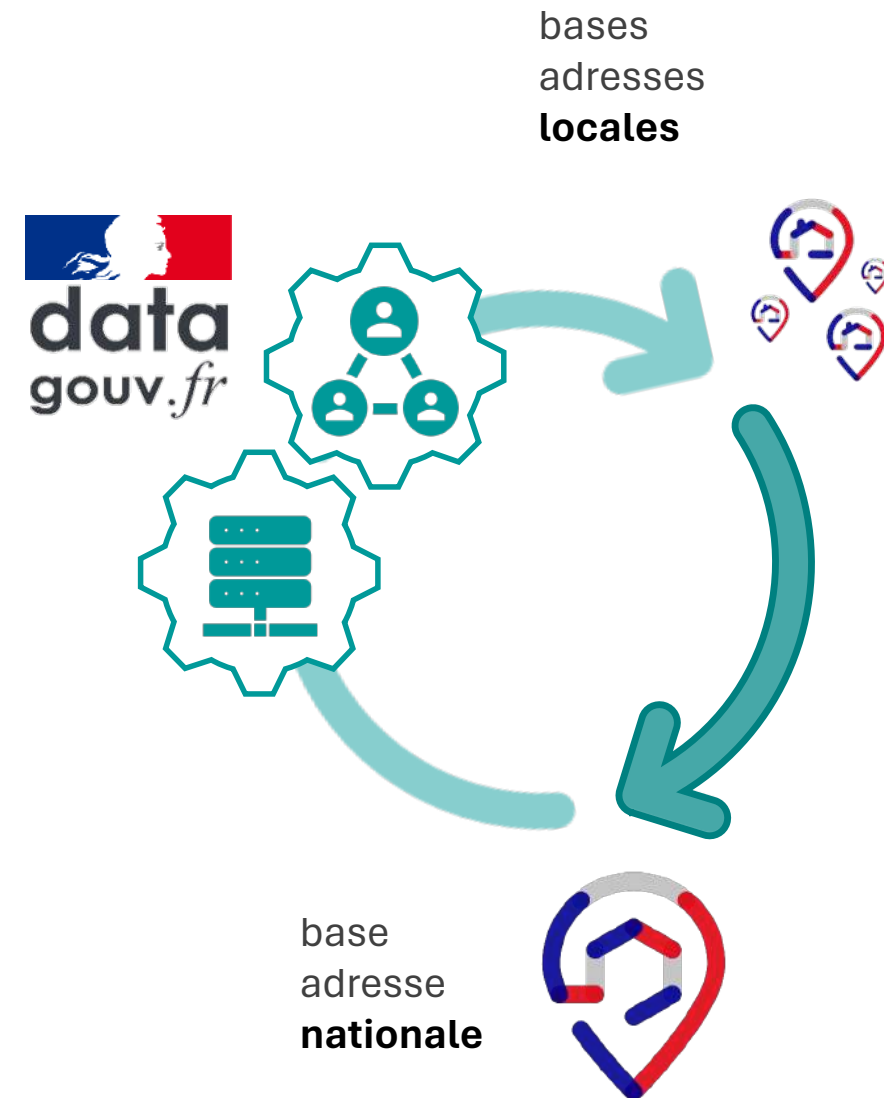
(OPenIG)

Objectif : accompagner la qualification de l'adresse

- Remettre la commune au centre et simplifier ses démarches
- Optimiser la dépense publique, promouvoir des usages vertueux
- **Secours, fibre, navigation, colis, etc.**

Actions : Communiquer, sensibiliser, accompagner

- Suivi régional et national du sujet (ANCT, Afigeo, IGN, Cnig)
- Publication d'une brochure pour élus / GDS, webinaires
- **Accompagnement des chefs de file sur l'adressage**
- **Soutien aux communes adhérentes / ayant droit** (info, tutorat)



Déploiement PCRS Image en partenariat (IGN, Enedis, Région Occitanie, OPenIG)

PCRS départementaux open data :

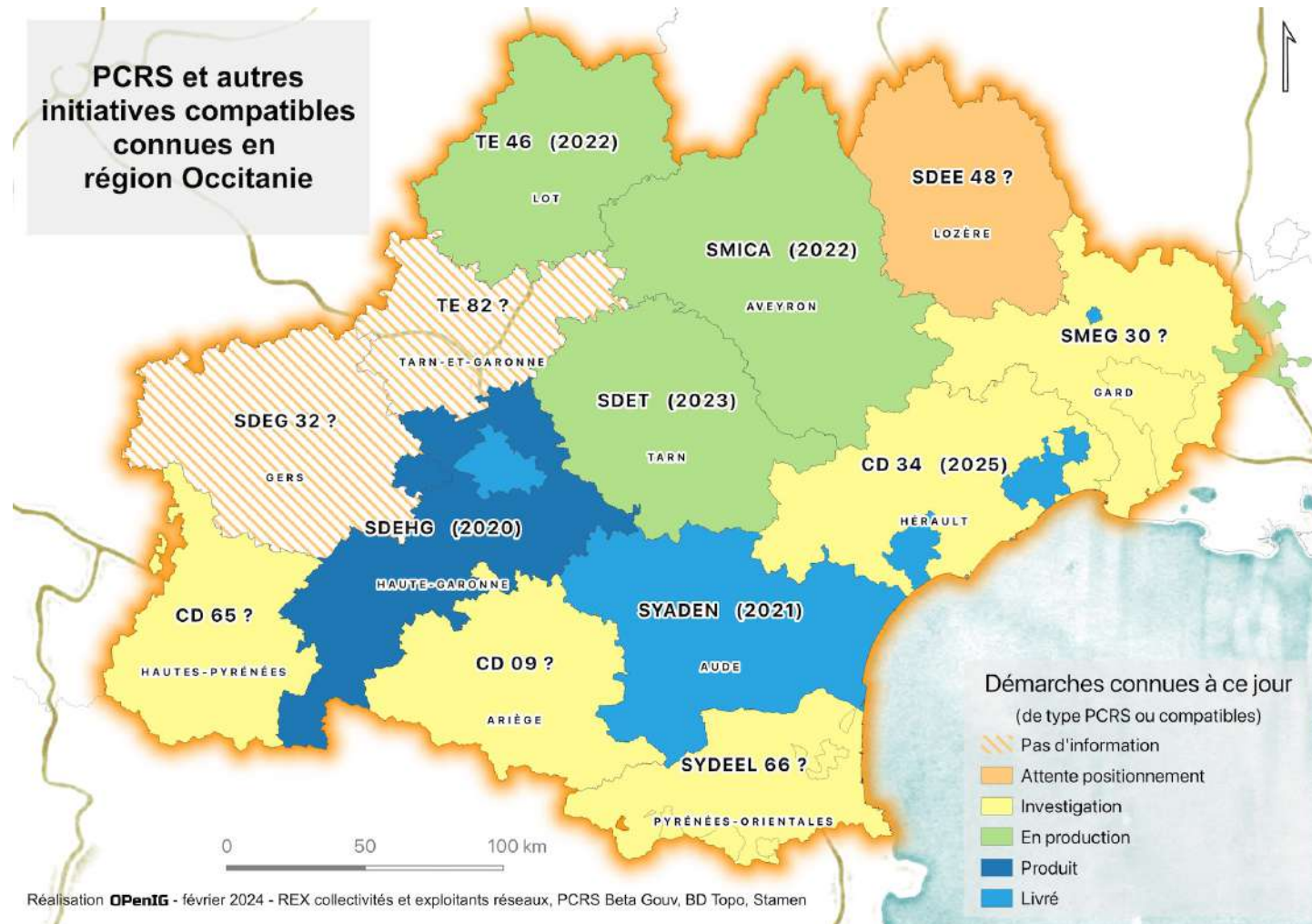
- **lancés** : 11, 12, 46, 81, 34, 31
- **en relance** : 65, 48, 30
- **à réactiver** : 66, 09, 32, 82

GT APLCs dynamique !

- Préparation d'un cahier des charges mutualisé pour la mise à jour
- Jumeau numérique = second moteur pour les partenariats locaux

Zones blanches ?

- Démarchage conjoint avec l'état envisagé
- Plans de vols « allégés » sur les espaces les plus ruraux : **réglementation** / **jumeaux numériques** ?



Cartographie de la pollution lumineuse

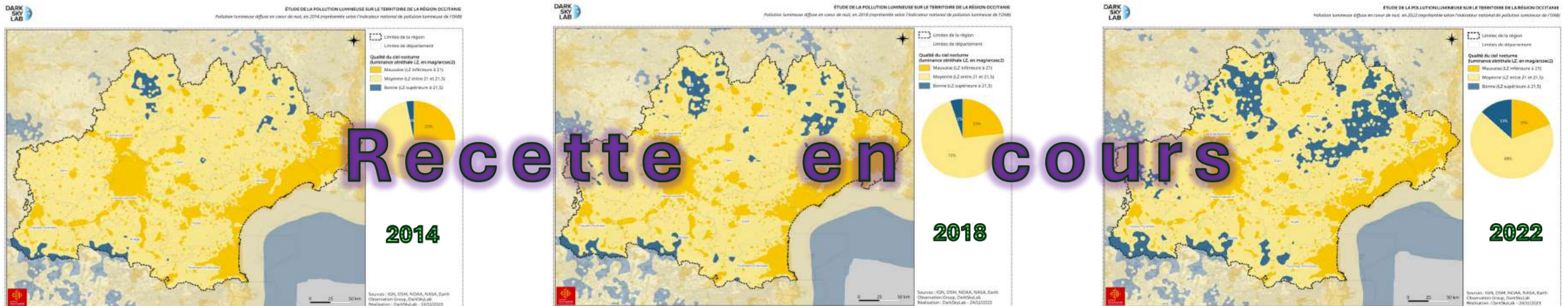
Contexte : lutte contre les nuisances, maintien de la biodiversité + maîtrise de l'énergie

- Arrêté de **2018** (prévention, réduction et limitation des nuisances lumineuses) ; GT CNIG Eclairage Public
- **Etude régionale 2020** (ARB, Région, DarkSkyLab, Telescop) ; OPenIG & SDE d'Occitanie

Mise à jour de la cartographie des pollutions en 2023

- Cœur de nuit (VIIRS 2023) + **Extrémités de nuit** ; Evolution des nuisances sur la période 2014 – 2023
- Focus sur le littoral méditerranéen (SDGSat 2023) et les zones à forte pollution lumineuse
- Typologie exploratoire des nuisances issues de contributeurs privés (indicateurs de radiance x fichiers fonciers)

Communication et diffusion à venir en partenariat étendu animé par OPenIG



Recette en cours

Promotion des produits satellitaires / Animation régionale Theia

- Participation lancement projet **Hydrologie Spatiale** : Gestion qualitative et quantitative des eaux de surface - *02 février 2024*
- Participation « Webinaire de printemps » **DINAMIS** (Dispositif Institutionnel National d'Accès Mutualisé en Imagerie Satellitaire) – *21 mars 2024 (ART Occitanie)*
➔ *une enquête en ligne pour recueillir retours, besoins et attentes!*
- Lancement nouveau **GT Satellite/Téledétection** – *02 avril 2024 (OPenIG)*
- Participation Atelier thématique **Données, Méthodes et Services pour le Littoral** – *09 & 10 avril 2024 (ART Occitanie)*
- « Webinaire d'été » **DINAMIS** (Dispositif Institutionnel National d'Accès Mutualisé en Imagerie Satellitaire) – *27 juin 2024 (ART Occitanie)*

Patrimoine



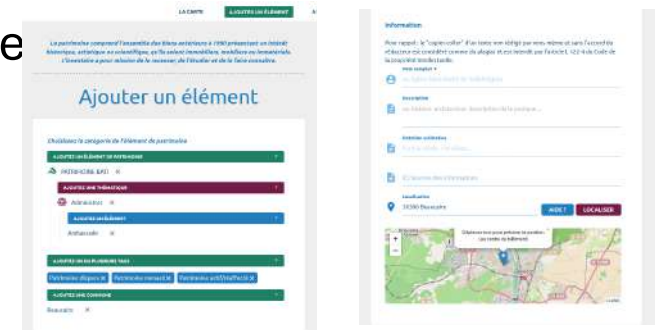
■ Objectifs :

- Mettre à disposition des adhérents un **outil collaboratif de saisie et de valorisation des inventaires du patrimoine** (murs, capitelles..)
- Porter à connaissance & favoriser l'utilisation de ces inventaires > PLUI, brochures...

■ Cibles : Institutions et professionnels, associations et amateurs (citoyens)

■ Actions :

- **Thésaurus** occitan consolidé (*interopérabilité avec les thésaurus nationaux*)
- **Modèle de données** v0
- **Outil** de saisie et de consultation / valorisation des données
- **Charte** d'utilisation de l'outil par le contributeur

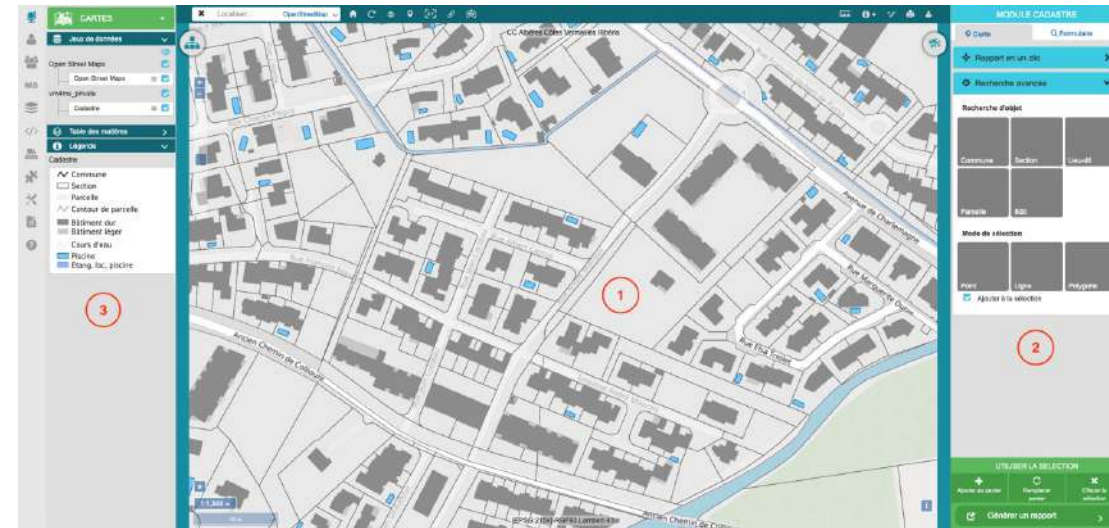


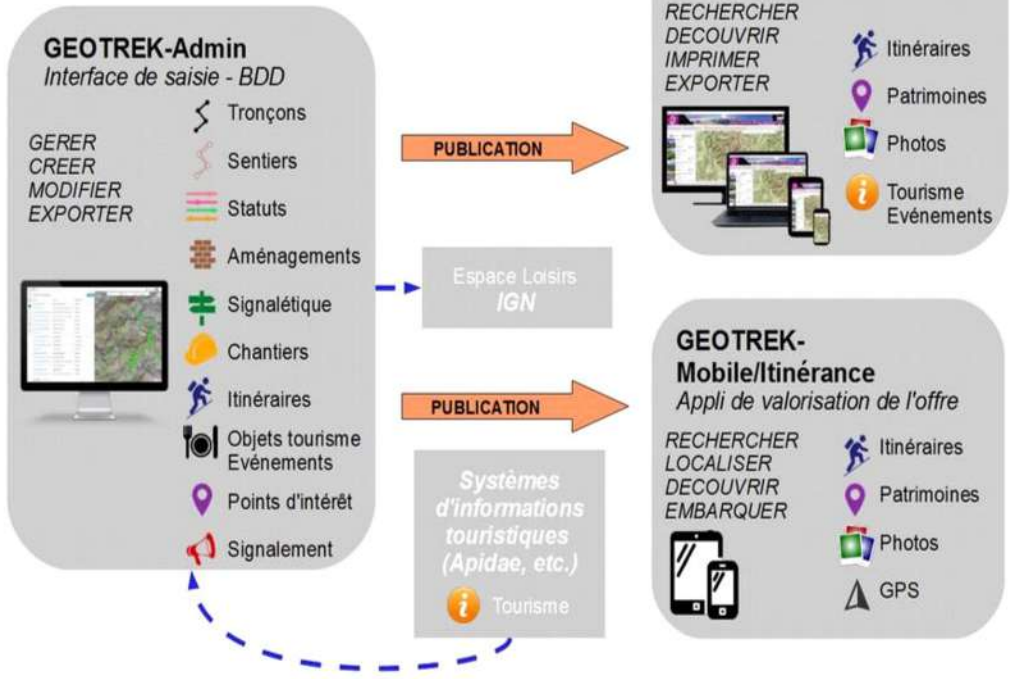
GéoContrib + IDGO +  viewer

- Intérêt d'adhérents (*PN des Cévennes, SMICA, Agence d'urbanisme Nîmes-Alès, SM Gorges du Gardon...*) > ouverture de projets-tests

Données cadastrales (pour les adhérents)

- Livraison des données foncières non anonymisée aux ayants-droits
- Module de webcadastre
- Croisement des données cadastrales avec des « données métier » utiles aux acteurs de la forêt (BD Forêt, produits de la télédétection...)
- Webinaire début juillet





Geotrek



Lozère, redécouverte!

21 résultats randonnées : A pied

A la rencontre des bergers
 Col de Sommet
 Intermédiaire 3h30 9,3km +407m

Boucle du Loup
 Faune et Flore Histoire et Culture
 Intermédiaire 3h 9,9km +174m

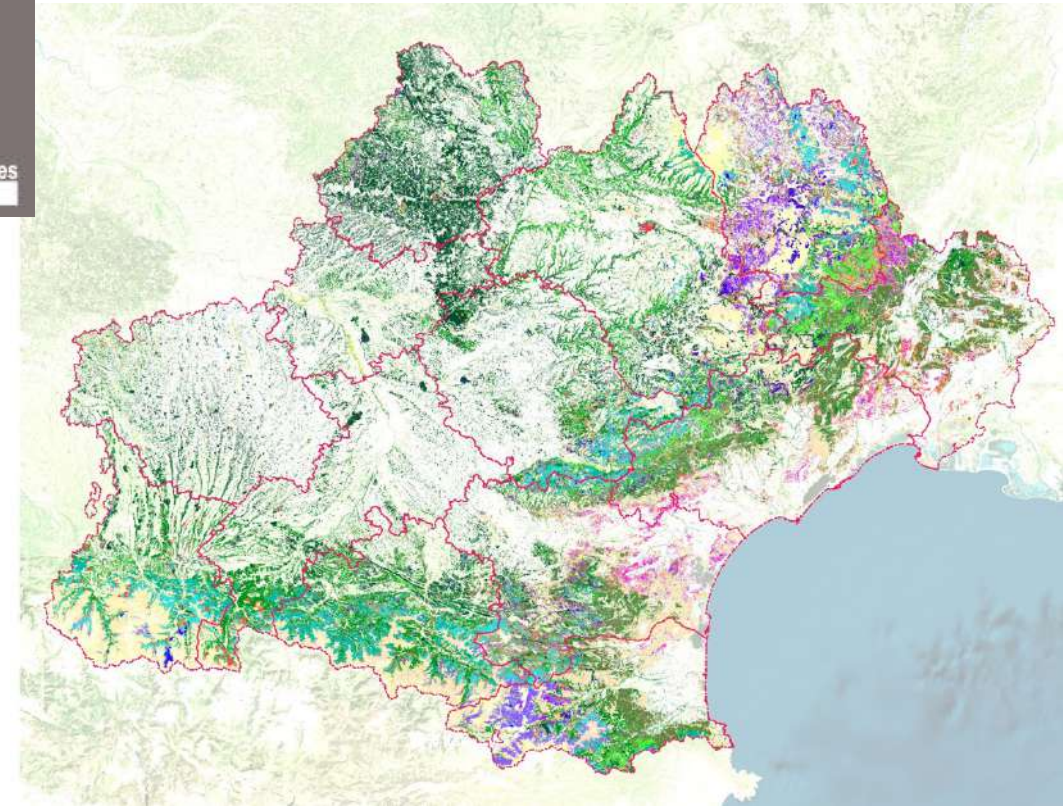
Cadoule
 Col de Sommet Eau et Géologie Histoire et Culture
 Facile 3h 11,8km +238m

Cadoule (variante)
 Col de Sommet Eau et Géologie Histoire et Culture
 Très facile 1h30 5,3km +17m

Forêt



- GT Forêt (existant depuis 2021) co-piloté avec
- Sujet majeur : **Obligations Légales de Débroussaillage**
- Présentation en décembre 2022 d'un prototype (Magellium) d'outil de suivi et de mise en œuvre des OLD, en cours d'exp. à la Teste de Buche (ONF Aquitaine)
- Réflexion, depuis, en Occitanie sur la mise à l'échelle de ce prototype dans un département (collaboration Magellium, IGN, CD, la Région...)
- Mais aussi :
 - production de **cartes forestières en Occitanie pour améliorer la gestion** des « forêts »
 - **schéma d'accès** à la ressource forestière
 - utilisation **des données Lidar** dans la gestion forestière
- Prochaine réunion : demain de 10h à 12h en visio



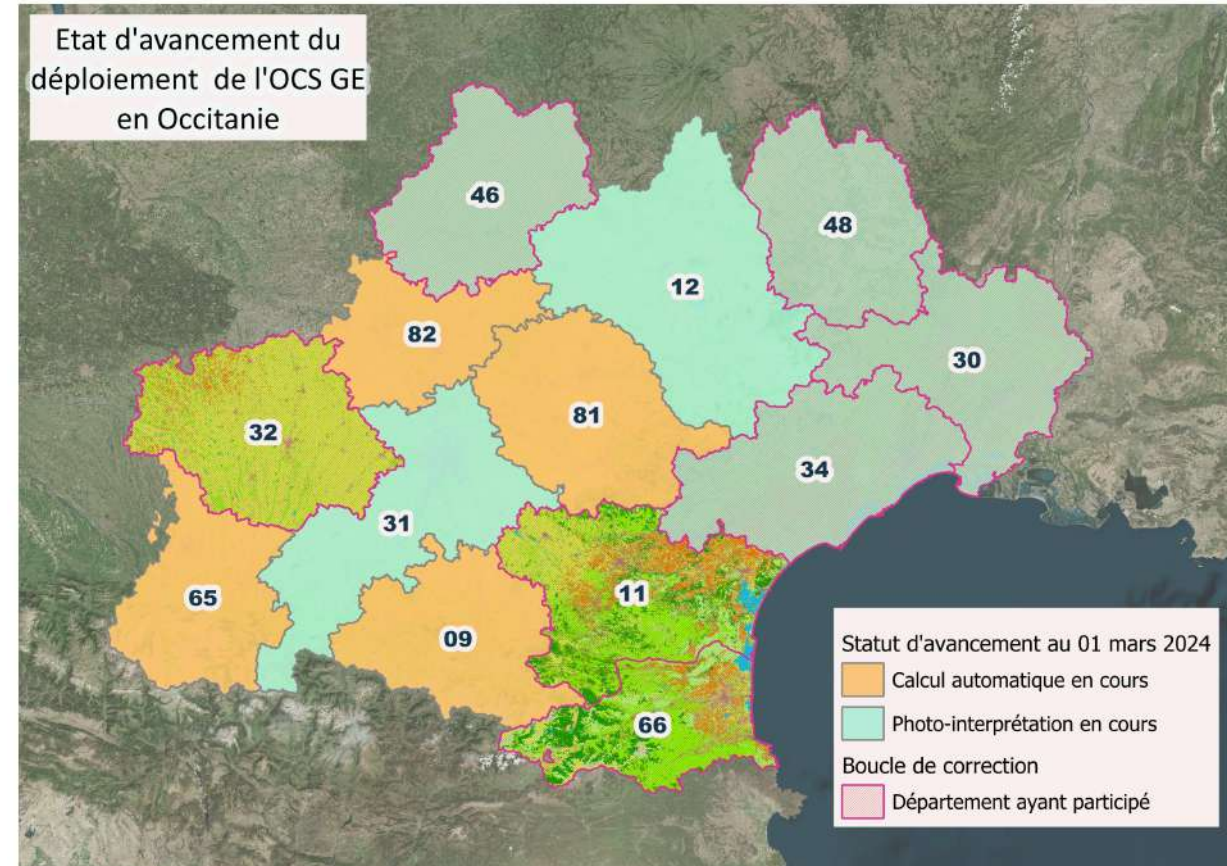
BD FORET

FF0 - Jeune peuplement ou coupe rase ou incident
FF1-00 - Feuillus purs en îlots
FF1-00-00 - Mélange de feuillus
FF1-09-09 - Hêtre pur
FF1-10-10 - Châtaigner pur
FF1-14-14 - Robinier pur
FF1-49-49 - Autre feuillu pur
FF1G01-01 - Chênes décidus purs
FF1G06-06 - Chênes sempervirents purs
FF2-00 - Conifères purs en îlots
FF2-00-00 - Mélange de conifères
FF2-51-51 - Pin maritime pur
FF2-52-52 - Pin sylvestre pur
FF2-57-57 - Pin d'Alep pur
FF2-63-63 - Mélèze pur
FF2-64-64 - Douglas pur

FF2-80-80 - Mélange de pins purs
FF2-81-81 - Autre pin pur
FF2-90-90 - Mélange d'autres conifères
FF2-91-91 - Autre conifère pur autre que pin, sapin, ép
FF2G53-53 - Pin laricio ou pin noir pur
FF2G58-58 - Pin à crochets ou pin à cembro pur
FF2G61-61 - Sapin ou épicéa pur
FF31 - Mélange de feuillus prépondérants et conifères
FF32 - Mélange de conifères prépondérants et feuillus
F00 - Forêt ouverte avec coupe rase ou incident
F01 - Forêt ouverte de feuillus purs
F02 - Forêt ouverte de conifères purs
F03 - Forêt ouverte à mélange de feuillus et conifères
FP - Peupleraie
LA4 - Lande ligneuse
LA6 - Formation herbacée

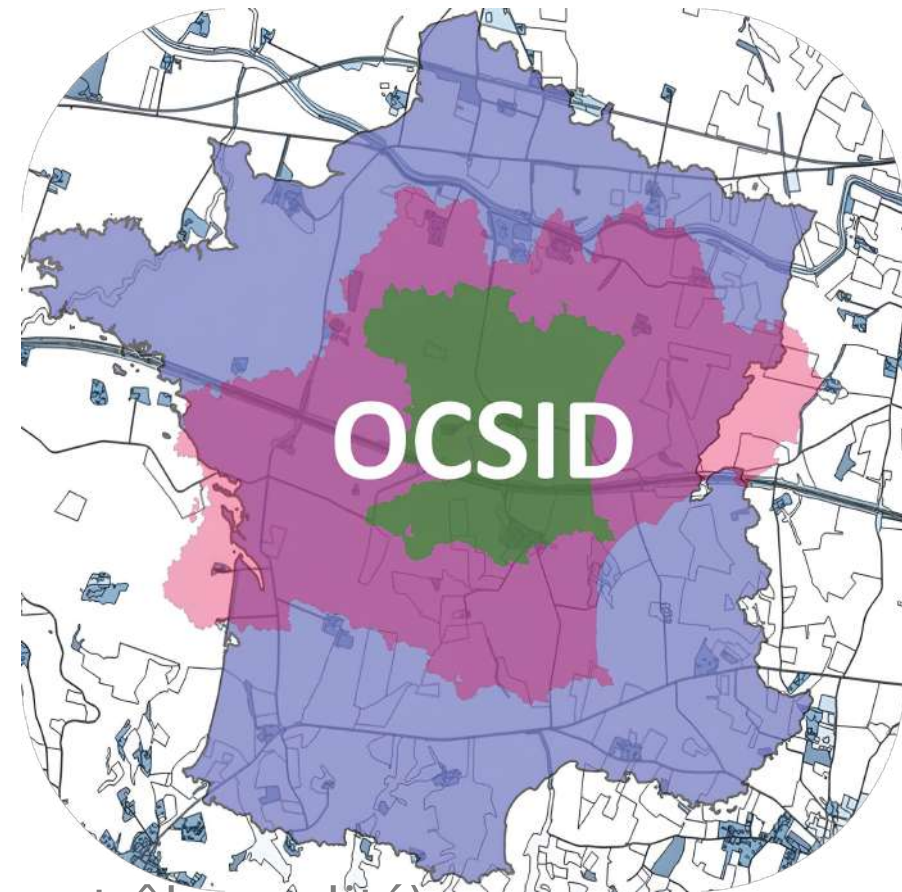
Occupation du sol : accompagnement de la production de l'OCSGE...

- D'ici 2024, IGN produira une OCS GE France métropolitaine (2 millésimes) :
 - 2022, 1er département français produit : Gers
 - 1er semestre 2023 : Aude & Pyrénées Orientales
 - 2^{ème} semestre 2023 : Gard, Hérault, puis Lozère
 - 1^{er} semestre 2024 : Lot, Haute-Garonne, Aveyron et Tarn
 - 2^{ème} semestre 2024 : Hautes Pyrénées, Tarn et Garonne
- OPenIG et DREAL (dans le cadre du CRIG Occitanie) organisent des ateliers pour :
 - informer sur ce référentiel et échanger sur les usages
 - accompagner production / recettage / signalements
 - faire remonter problèmes



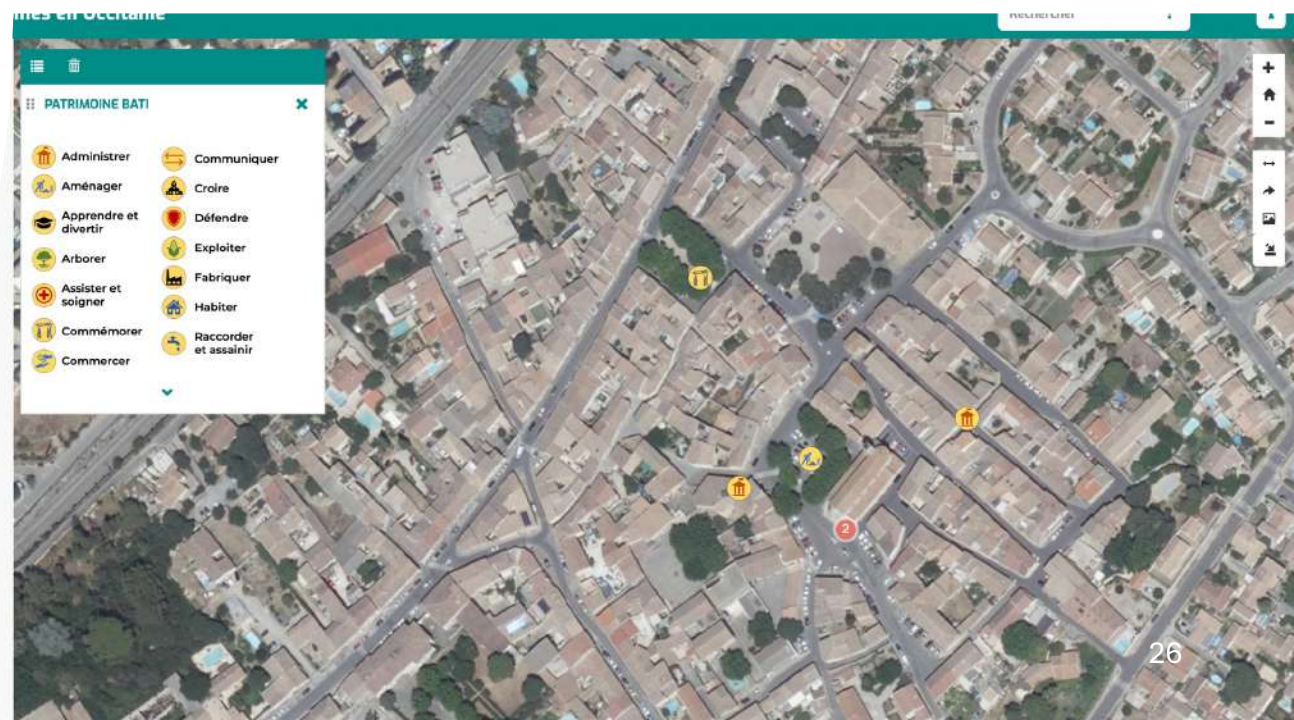
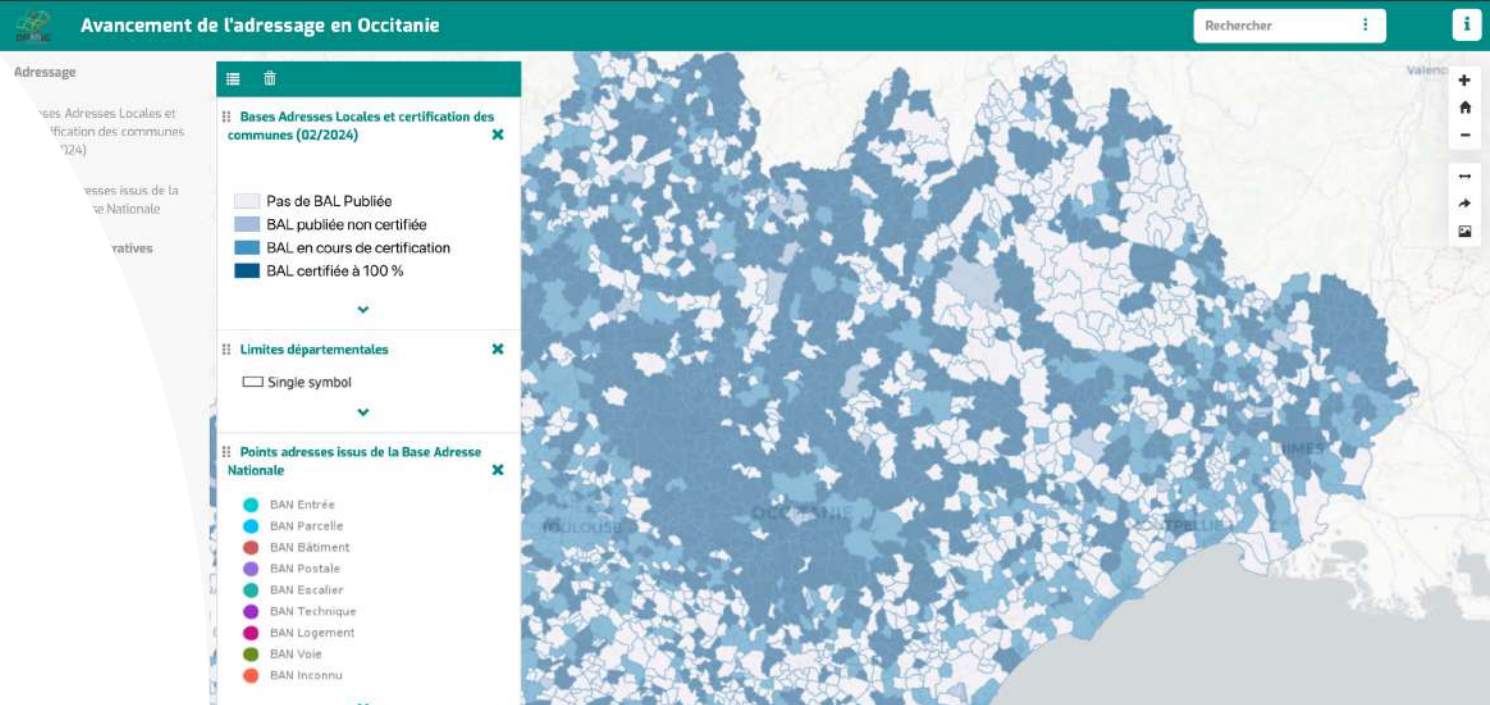
Projet OCS interdépartementale (OCS ID)

- A l'initiative de l'**AURCA**, porté par **OPenIG**
 - Nomenclature imbriquée à l'**OCS GE**
 - Pour répondre aux besoins locaux mais aussi...
 - ... suivre la réglementation nationale
 - 2 millésimes (**2012 et 2021**) dans l'**Aude** et **PO**
- **Duplicable** sur d'autres territoires :
 - méthodologie de co-construction (GT OCS)
 - **OpenData**
- **Financement** : 13 partenaires
 - (**SCOTs, EPCIs, AURCA, CD**s)
 - **Région, FNADT, FEDER**
- Choix des **prestataires** en cours (production + contrôle qualité)
- **Livraison début 2025**



Nouvelles données et visionneuses sur openig.org

- Nouvelle visionneuse avec MViewer :
 - Adresses
- Visionneuse en développement avec MViewer :
 - Petit Patrimoine
- Données :
 - Données foncières
 - MAJ des Scan 25, BD Topo, Ortho



Refonte du site internet

Un nouveau site pour optimiser l'accès

- ✓ aux informations sur l'association, ses activités et ses services
- ✓ aux ressources des événements, des travaux et des services d'OPenIG
- ✓ vers les services d'OPenIG (newsletter, annuaire et applications)

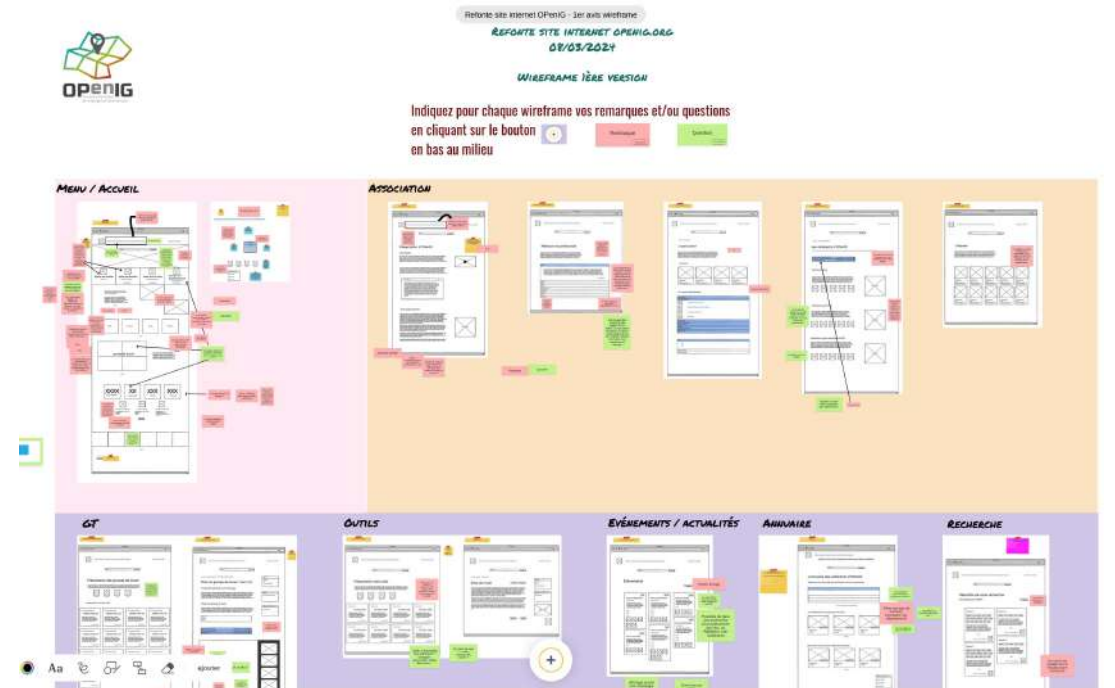
Prestation avec **TEICEE** depuis le 22/02/2024

 Phase de spécifications / maquettage

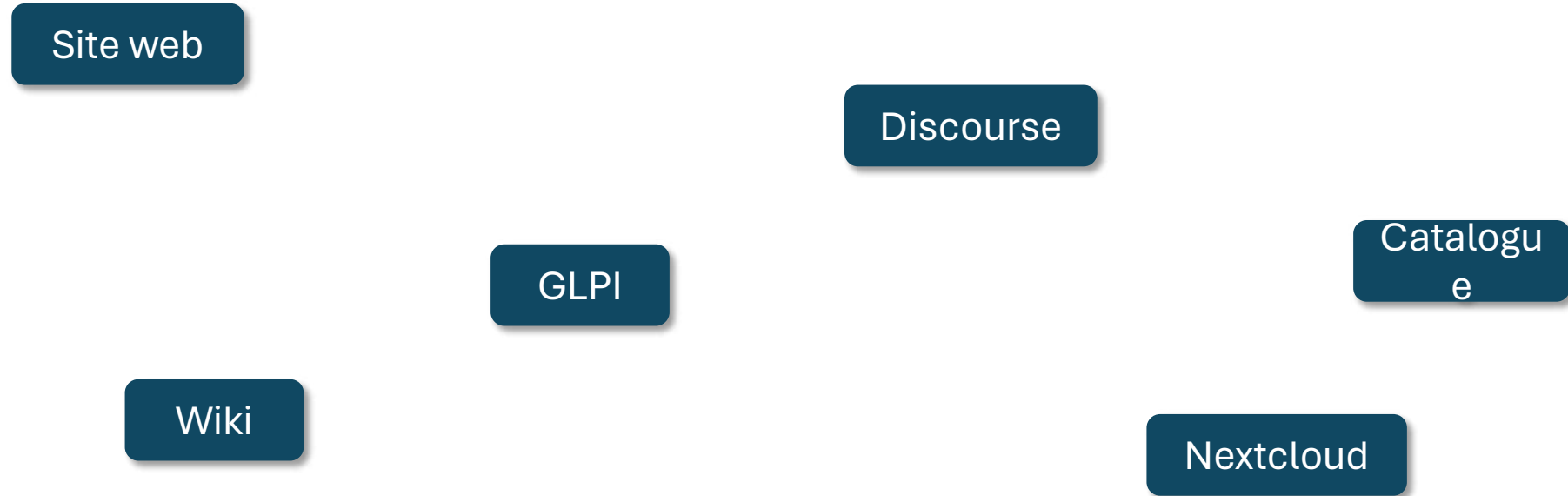
Travail collectif porté par le **GT Portail OPenIG**
avec la participation du **GT Communication**

Un grand merci à leurs membres

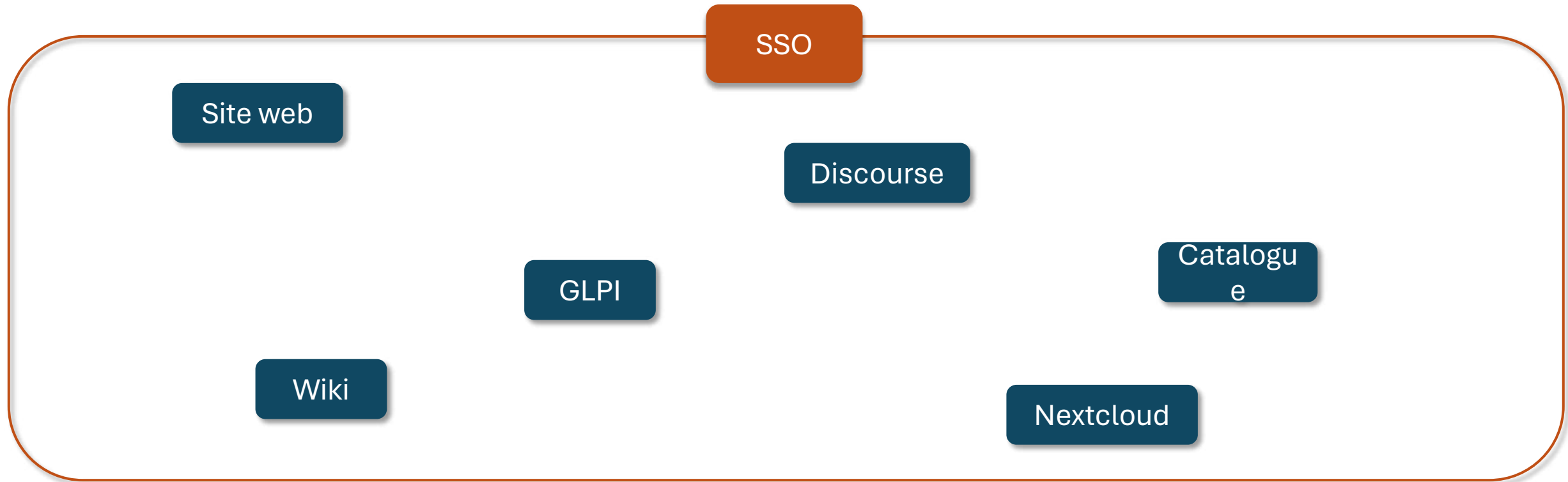
➔ Livraison prévue en août 2024



Evolution du SI d'OPenIG, système d'authentification unique



Evolution du SI d'OPenIG, système d'authentification unique



Evolution du SI d'OPenIG

Projets

Virtualisation d'infrastructure

Mise en place d'un système de virtualisation d'infrastructure par Ataraxie (01/2024)

VHI (Virtuozzo Hybrid Infrastructure)

Une interface web pour commander, créer « à la minute », gérer et fermer des machines virtuelles (VMs)

- Nouvelle VM
- Clonage de VM existante
- Template de VM
- Ajustement des ressources du pool de VMs

Audit de sécurité

Un premier réalisé en 2022/2023

Nouveau prévu fin 2024

Nos prochains événements

Séminaire IGCS

23 au 25 avril
à Montpellier SupAgro

Séminaire IGCS* 2024 :
La connaissance des sols au service des projets de territoires



Du 23 au 25 avril
Institut Agro Montpellier

*Inventaire Gestion et Conservation des Sols



Journée des adhérents

21 juin
à Toulouse : AG + surprise !



Journée du CRIG Occitanie

19 ou 26 novembre
à Toulouse



**MERCI DE VOTRE
ATTENTION**