



Webinaire Georivière

Réunion de présentation d'applications – GEMAPI

Montpellier – 28 mars 2023



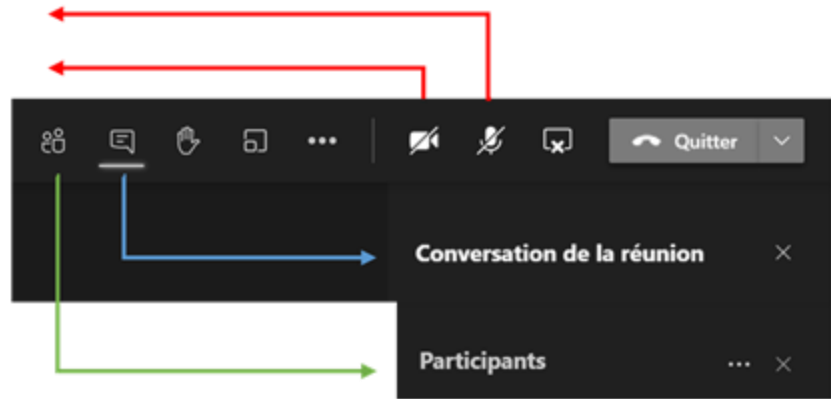
Quelques consignes techniques en visio

(après contrôle du bon fonctionnement de vos installations)

Désactiver impérativement vos caméras et micros

Accéder à la conversation de la réunion et poser vos questions

Voir les autres participants



Pour
utiliser
Teams

IMPORTANT : s'il vous plait, présentez vous (nom/structure/email) dans la conversation (ou renommez-vous sur Teams en suivant le format)

Merci 😊

- **Présentation d'OPenIG**
- **Les besoins**
- **Présentation de l'existant**
- **GéoRIVIERE**
- **Temps d'échanges**



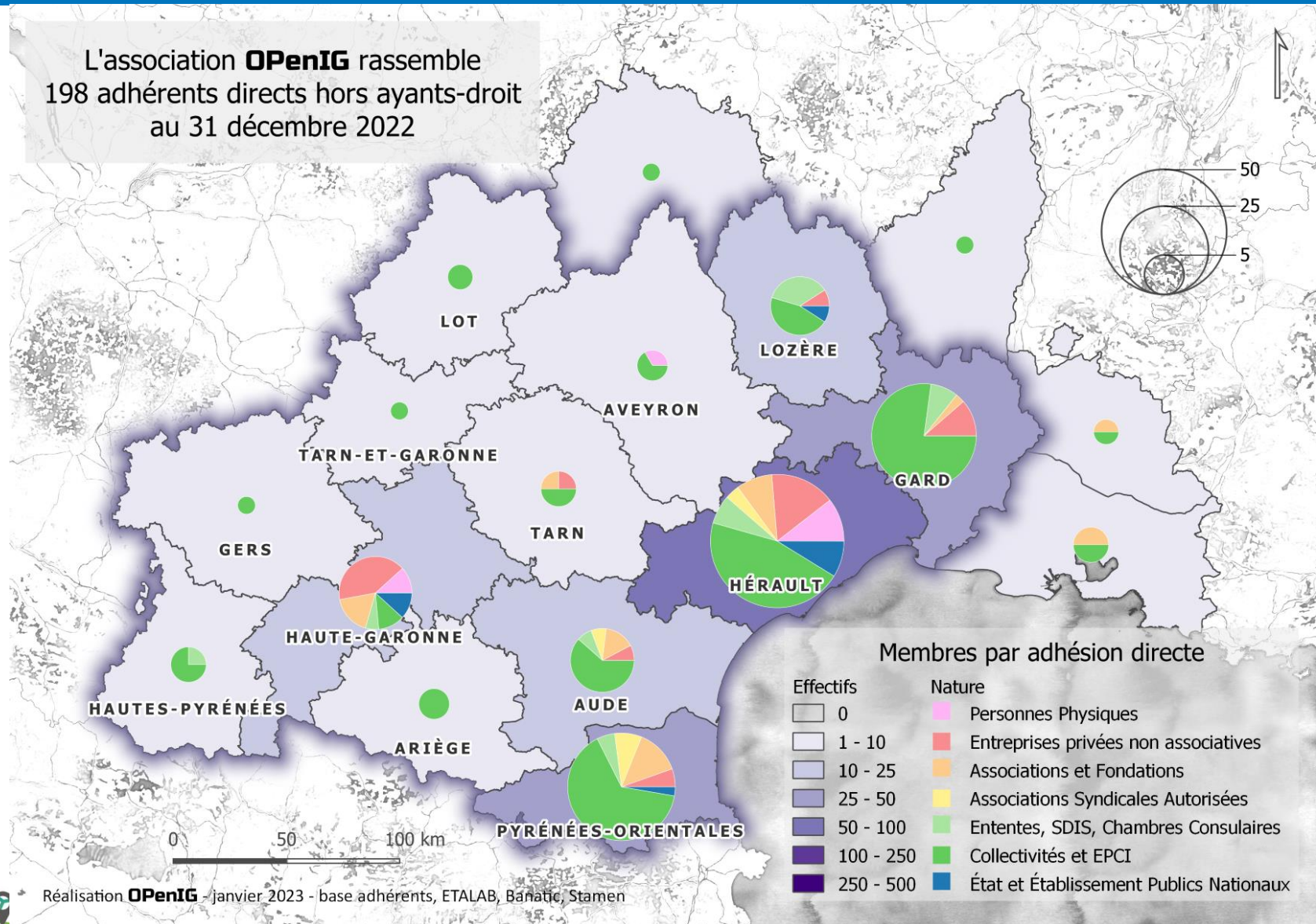
Présentation d'OPenIG

- Association loi 1901
- 200 adhérents (cotisations)
- Publics et privés
- Apporte services à ses adhérents :
 - ✓ mise à disposition données (ex : MAJIC) & services (ex : webcadastre, Geotrek, Georivière inventaire patrimoine...)
 - ✓ co-construction de référentiels
 - ✓ veille stratégique et technologique
 - ✓ thématiques variées
 - ✓ monter des projets, chercher des financements
 - ✓ lien avec niveau national..



Présentation d'OPenIG

L'association **OPenIG** rassemble
198 adhérents directs hors ayants-droit
au 31 décembre 2022



Réalisation **OPenIG** - janvier 2023 - base adhérents, ETALAB, Banatic, Stamen

Contexte

- **16 Janvier 2023** : Enquête Géorivière dans la newsletter d'OPenIG et lien vers démo de l'application
- **16 février 2023** : Relance sur l'enquête Géorivière et annonce du webinaire
- **28 mars 2023**: webinaire GeoRivière ouvert à tous

Démo de l'application : <https://georiviere-dev.openig.org>

Nom d'utilisateur : georiviere

Mot de passe : georiviere



Sondage Klaxoon

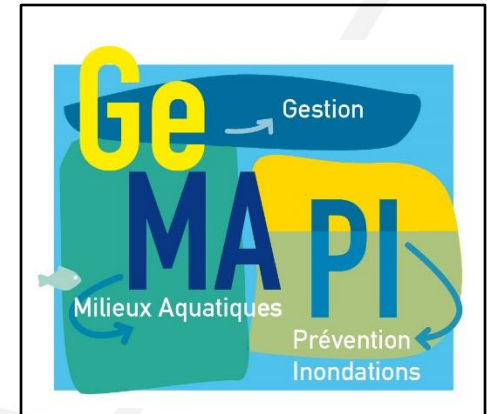
Quels outils utilisez-vous actuellement dans votre structure pour assurer la compétence GEMAPI ?

<https://app.klaxoon.com/join/BHQAQZQ>



Besoins

Depuis 2018, chaque EPCI a l'obligation d'exercer la compétence sur la Gestion des milieux aquatiques et prévention des Inondations (GEMAPI) avec une possibilité de transfert/délégation à d'autres structures. Cette compétence est engageante en termes de responsabilité: objectif de bon état des masses d'eau et objectif de prévention des inondations



Besoin d'un outil partagé entre plusieurs acteurs autour de la gestion de l'eau



Concrètement :

- Un outil ayant une base de données
- Permettant l'analyse et la cartographie en lien avec la GEMAPI
- Suivi / bilan des études et des travaux et leur partages en ligne
- Connecté à des APIs / à des outils terrains

Liens : [Gestion des milieux aquatiques et prévention des inondations \(GEMAPI\) | Ministères Écologie Énergie Territoires \(ecologie.gouv.fr\)](https://ecologie.gouv.fr/)

Présentation de l'existant

En Occitanie

CD48 : Actualisation du Web-PDPG pour 2023-2028
PnR Aubrac : Outil cartographique Libre
CD12 : outil Microriv mis en place depuis les années 2000

Hors Occitanie

Charente Eaux : plug-in QGIS OCAHRY,
Outil SIG mutualisé pour la GEMAPI

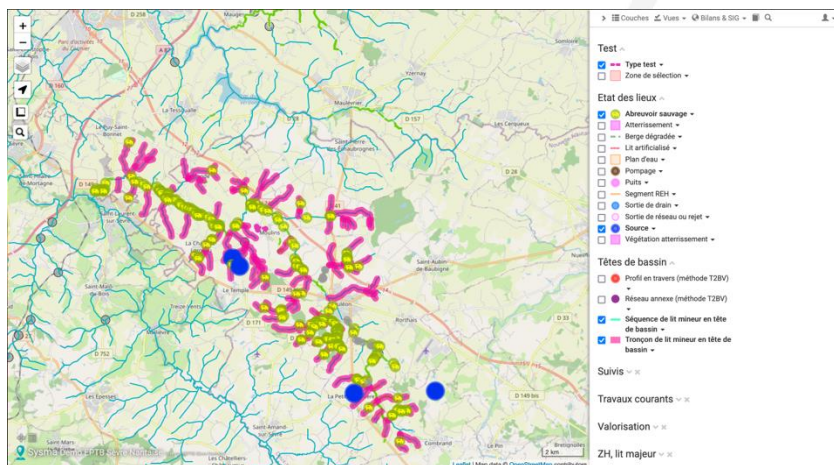


Liens :

- OCAHRY : <https://charente-eaux.gitlab.io/ocarhy/documentation/>
- Web-PDPG : <https://www.peche33.com/2022/07/a-lheure-du-webpdpg>
- Outil cartographique libre du PnRA : https://umap.openstreetmap.fr/fr/map/zones-intervention-catzh_838792#10/44.8068/3.1323

Présentation de l'existant

SY SMA (Systèmes de Suivi des Milieux Aquatiques)



- Développé par le service SIG interne à l'EPTB Sèvre Nantaise depuis 2011
- Open-source
- Offre mutualisée

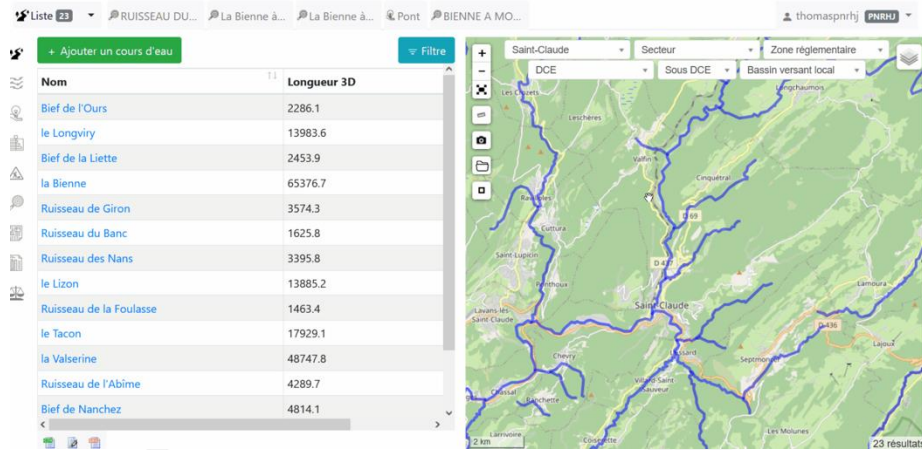


Liens :

- <https://sysma.io>
- [Gitlab Sysma](#)

Contact : ÉTABLISSEMENT PUBLIC TERRITORIAL DU BASSIN DE LA SÈVRE NANTAISE
Tél. 02 51 80 09 51 - srenou@sevre-nantaise.com

GeoRIVIERE



Nom	Longueur 3D
Bief de l'Ours	2286.1
le Longvirv	13983.6
Bief de la Liette	2453.9
la Biemme	65376.7
Ruisseau de Giron	3574.3
Ruisseau du Banc	1625.8
Ruisseau des Nans	3395.8
le Lizon	13885.2
Ruisseau de la Foulasse	1463.4
le Tacon	17929.1
la Valserine	48747.8
Ruisseau de l'Abime	4289.7
Bief de Nanchez	4814.1



- Financé par le Parc naturel régional du Haut-Jura
- Développé depuis 2019 par Makina Corpus sur la base de Geotrek



Parc
naturel
régional
du Haut-Jura



MAKINA
CORPUS

Liens :

- <https://georiviere.fr/>
- <https://github.com/Georiviere>

Contact : Parc naturel Régional du Haut-Jura
georiviere@parc-haut-jura.fr



Temps d'échanges

Quels besoins concrets :

- *Technique ?*
- *Mutualisation ?*
- *Aide à l'installation ?*
- *Besoin d'OPenIG pour un outil spécifique ?*

La parole est à vous !

