

Atelier Réseau des observatoires locaux du littoral en Occitanie



AURCA - Région Occitanie - OPenIG

Narbonne – 06 décembre 2022



Présentation du contexte par A. Richard (Région Occitanie) et P. Lanzellotti (Aurca)

L'OBSERVATOIRE REGIONAL DU LITTORAL :

*mise en place d'un outil
de connaissance et d'aide à la décision
pour la gestion du littoral d'Occitanie*



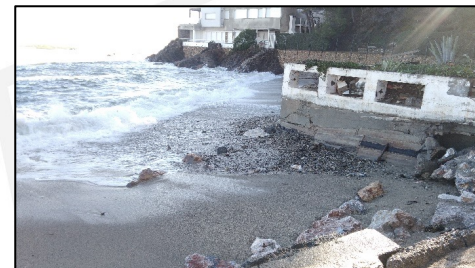
La mise en valeur du littoral d'Occitanie : gestion des risques côtiers et adaptation aux effets du changement climatique

1. Atténuer les vulnérabilités à court terme

2. Aider les collectivités à s'approprier la recomposition spatiale



Ré-aménager les espaces menacés par les risques côtiers au-delà des mesures à court terme axés sur la gestion du trait de côte.



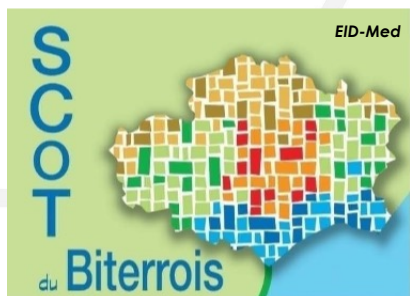
La mise en valeur du littoral d'Occitanie



Un nouveau projet de territoire à construire, impliquant un exercice de prospective partagée:



OPENIG
Occitanie Pyrénées
en Intelligence Géographique



Perspectives régionales pour la gestion du littoral

Un dispositif d'accompagnement pour les territoires : le plan d'actions pour l'adaptation au changement climatique

- Accompagner la réalisation des stratégies locales qui intégreront les opérations à court moyen et long termes,
- Développer des observatoires locaux de la recomposition spatiale qui s'inscrivent dans un dispositif régional d'aide à la décision.
- Constituer un réseau d'expert de la vulnérabilité et de la recomposition spatiale
- Mettre en place une boîte à outil pour la participation citoyenne et la sensibilisation
- Structurer le plan de financement à court terme (2021-2027)

Perspectives régionales pour la gestion du littoral :

Organisation de la maîtrise d'ouvrage de l'Observatoire du Littoral 21

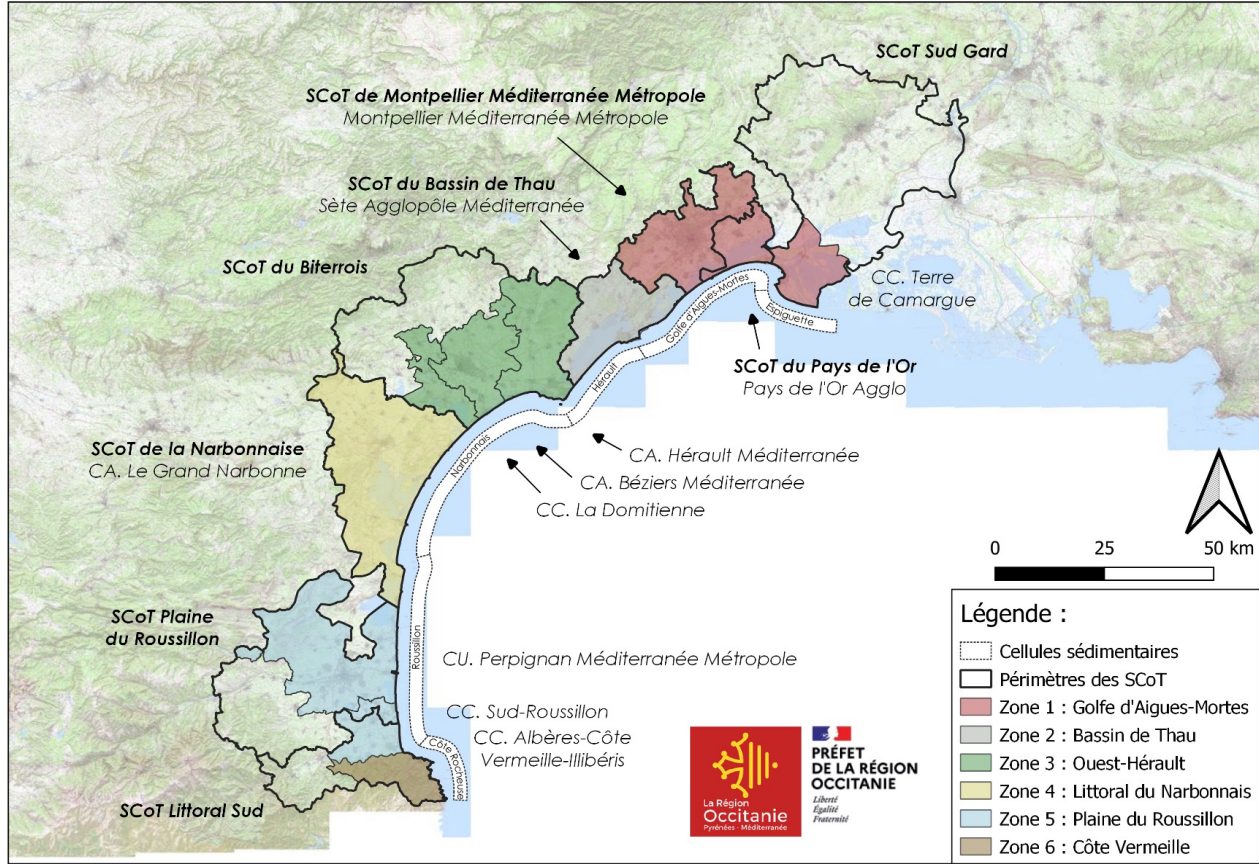


concertation avec les collectivités

réseau d'experts



Perspectives régionales pour la gestion du littoral



Co-construire
avec les territoires la gouvernance pour la gestion des risques littoraux et la recomposition spatiale

Lancer des stratégies locales de gestion intégrée du trait de côte (SLGITC) intégrant la recomposition spatiale, en lien avec les études existantes et les futurs observatoires

Légende :

- Cellules sédimentaires
- Périmètres des SCoT
- Zone 1 : Golfe d'Aigues-Mortes
- Zone 2 : Bassin de Thau
- Zone 3 : Ouest-Hérault
- Zone 4 : Littoral du Narbonnais
- Zone 5 : Plaine du Roussillon
- Zone 6 : Côte Vermeille

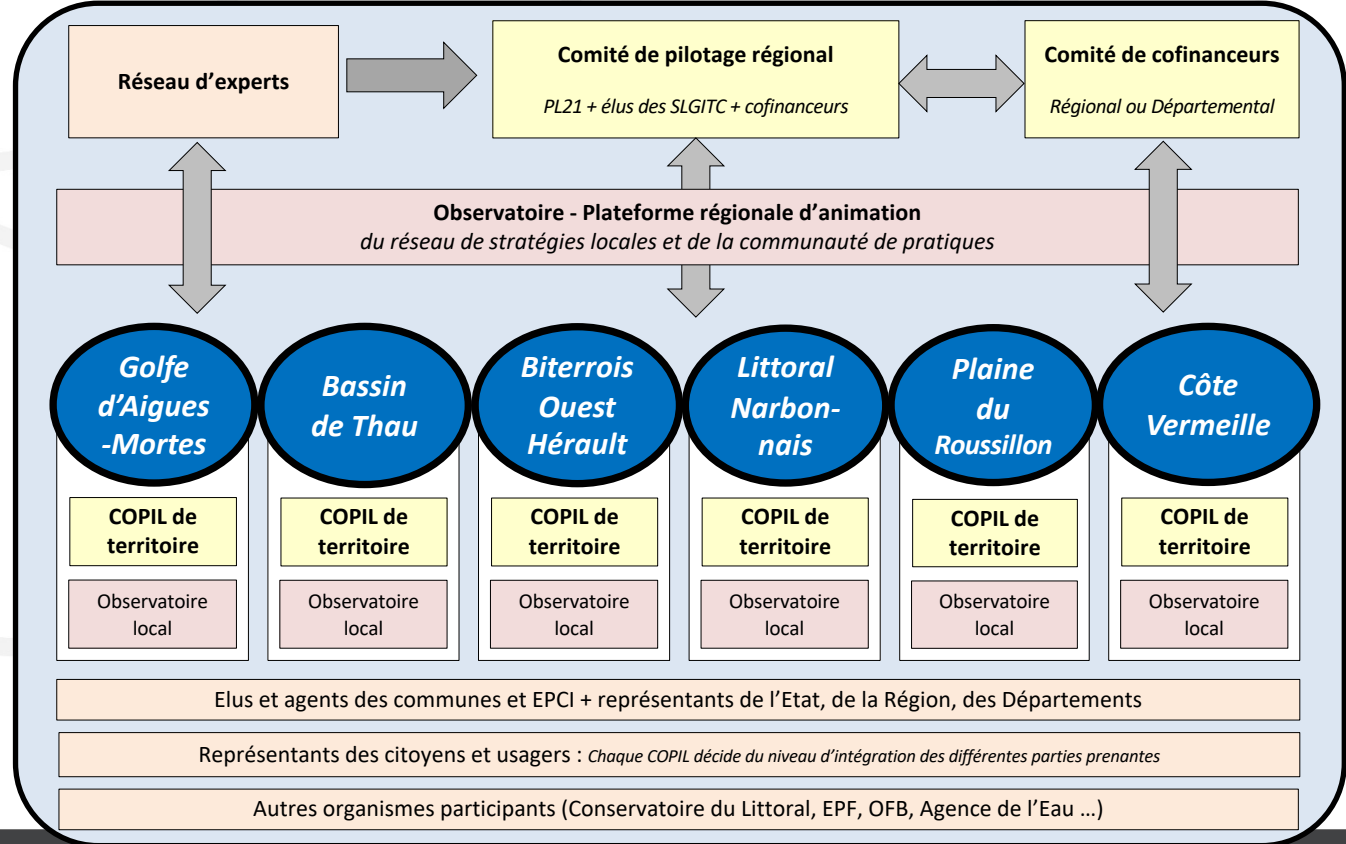
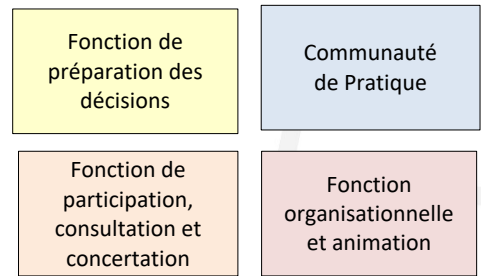


Perspectives régionales pour la gestion du littoral

Un dispositif d'accompagnement pour les territoires

Gouvernance pour la gestion du trait de côte et recomposition spatiale

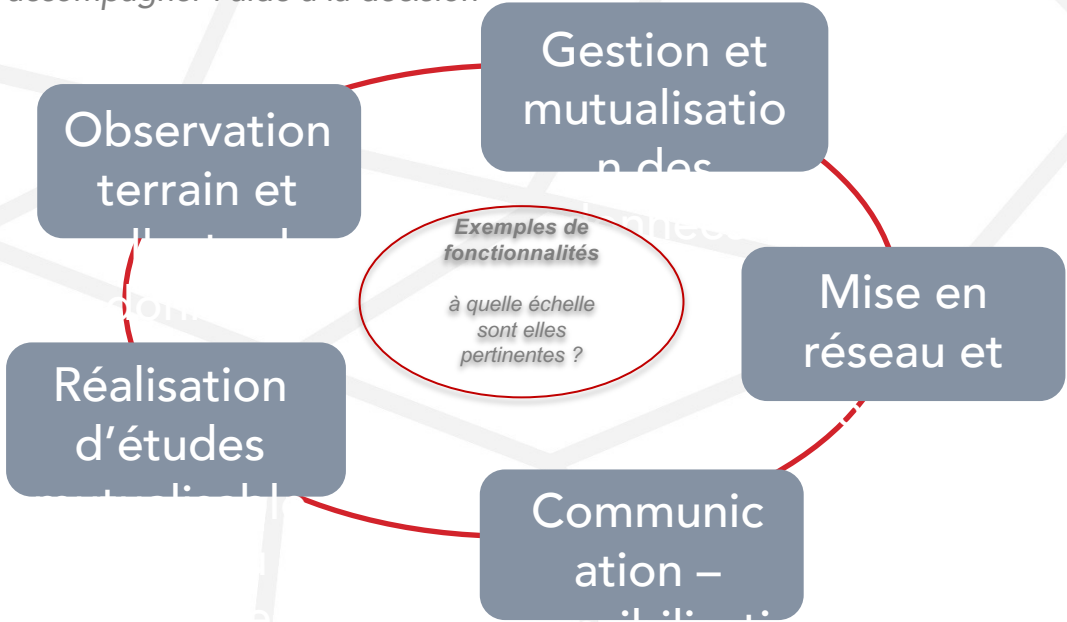
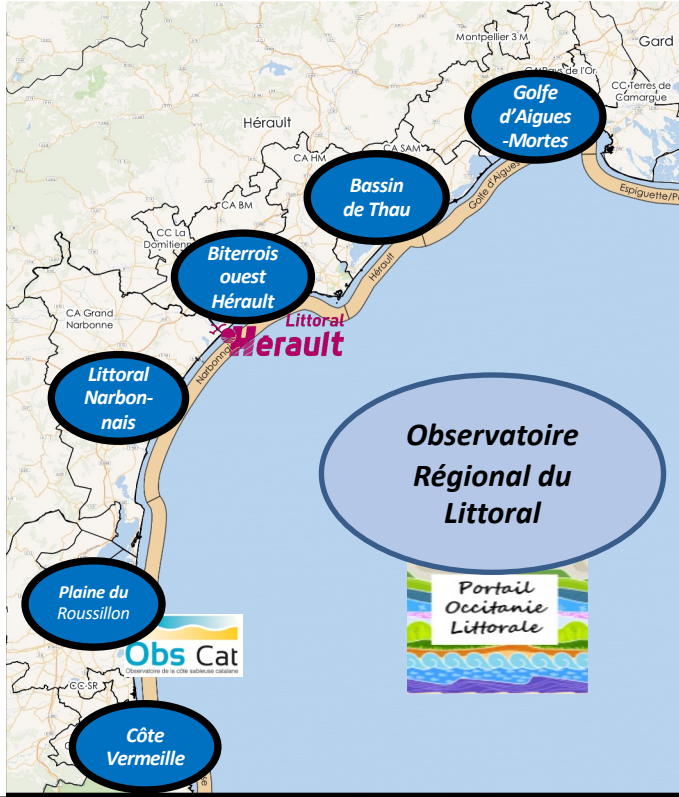
Stratégies locales au cœur du dispositif



Perspectives régionales pour la gestion du littoral

Les observatoires pour aider à la décision

Mise en place d'un réseau d'**Observatoires** pour accompagner l'aide à la décision



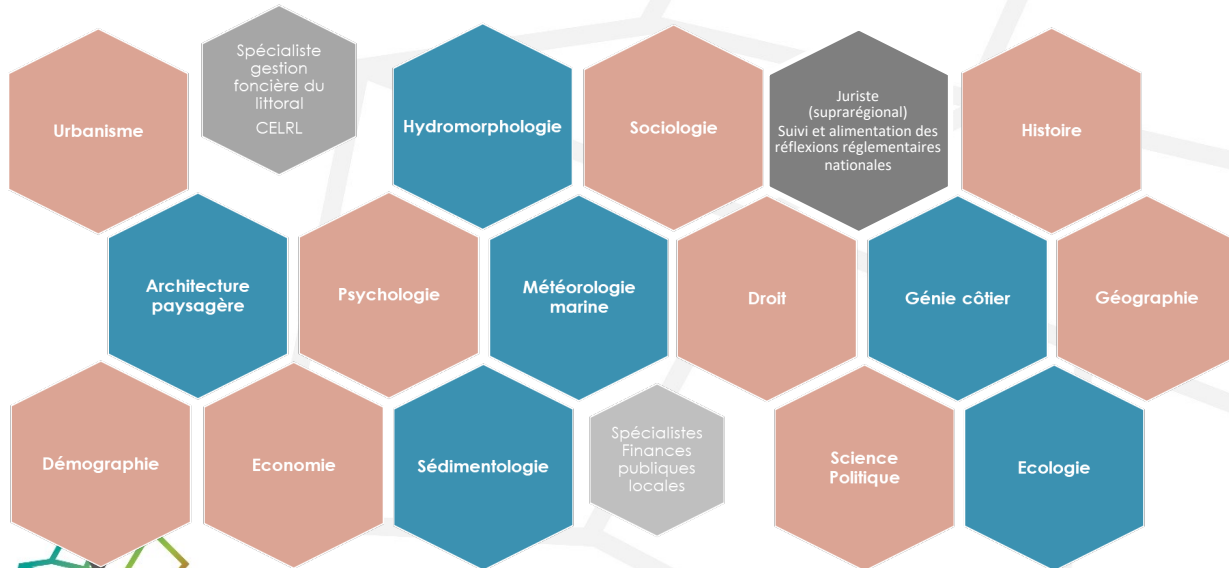
Mise en place d'un **Observatoire Régional** et d'un **réseau d'observatoires**



Perspectives régionales pour la gestion du littoral

Les observatoires pour aider à la décision

Intégration de nouveaux champs disciplinaires pour la recomposition spatiale



Définitions communes et meilleure appropriation des notions / Capitalisation et partage des connaissances et des compétences / Accès facilité à la communauté scientifique / Apprentissages partagés (retours d'expérience) / Mise en réseau

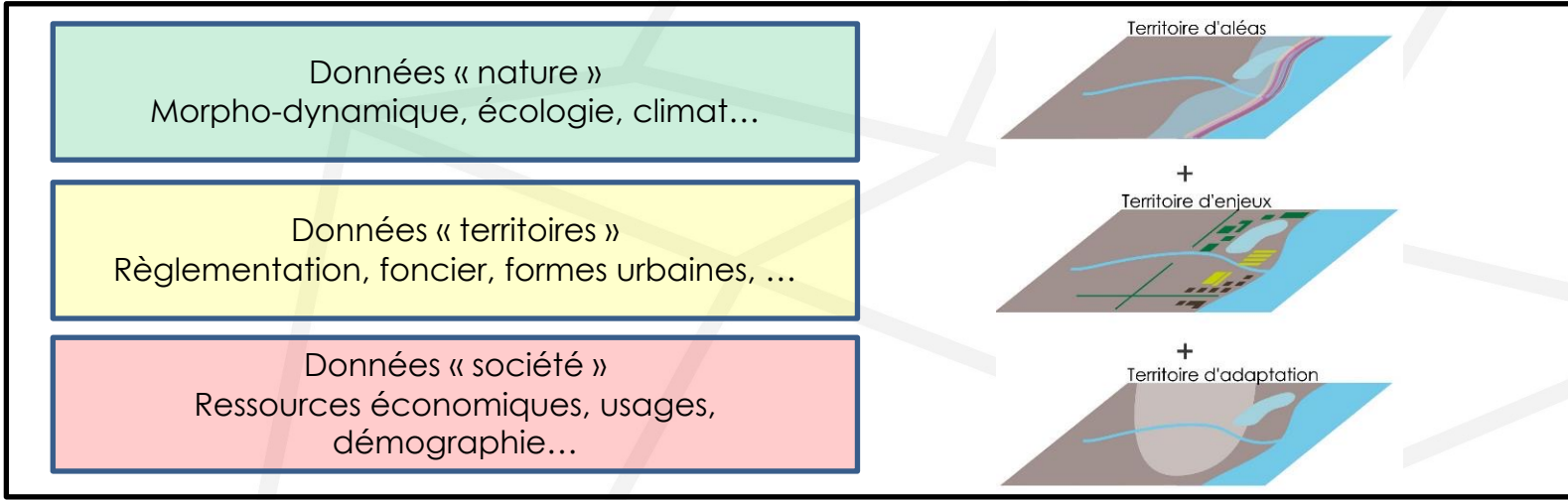
Une communauté de pratiques à pérenniser à travers «l'observatoire/plateforme» régional



Perspectives régionales pour la gestion du littoral

Les observatoires pour aider à la décision

Quelles données, quels indicateurs pour définir la vulnérabilité et affiner les projets de territoire ?



Mutualiser les moyens
Optimiser les financements
Organiser la recomposition spatiale



D'après EID-Med



Perspectives régionales pour la gestion du littoral

Les observatoires pour aider à la décision

Quelles collaborations selon quel calendrier ?

- Mars 2021 : lancement officiel de la démarche régionale
- Juillet 2021 : atelier préalable destinés aux géomatiques des collectivités pour :
 - identifier les composantes les plus traitées aujourd'hui (urbanisation et risques)
 - définir les manques : composantes sur la capacité d'adaptation notamment
 - définir les besoins : des indicateurs pragmatiques et un travail transversal
- Janvier 2022 – Juillet 2022 : réunion de concertation avec les territoires et journée d'information à destination des élus
- Décembre 2022 : enquête et 1^{er} atelier de design animé par OPenIG
- 1^{er} trimestre 2023 : 2^{ème} atelier de design animé par OPenIG



2^{ème} semestre 2023 : publication du Plan d'actions régional pour l'adaptation du littoral au changement climatique en

Occitanie



Atelier Réseau des observatoires locaux du littoral en Occitanie

Myriam Cros & Tom Brunelle - OPenIG

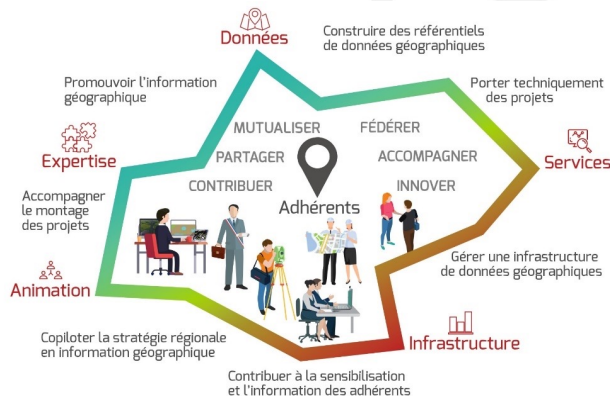
Narbonne – 06 décembre 2022



Association loi 1901 anciennement SIG L-R - 1994

Président : M. Monthubert - 11 salariés

Missions : l'information géographique (IG) pour ses adhérents, en Occitanie



Groupes de travail



Résultats de l'enquête

« Recensement des données & outils »

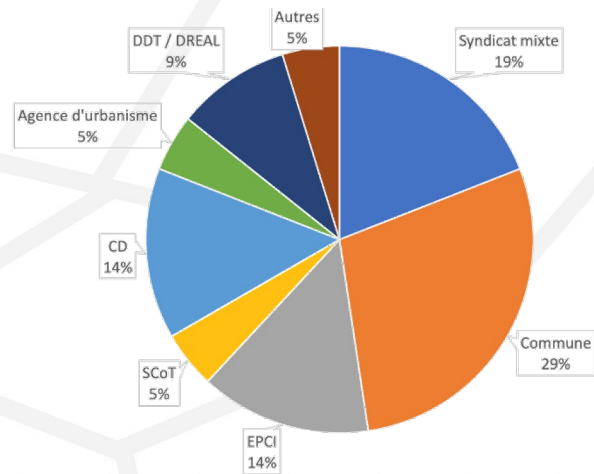
OBJECTIF

Dresser un état des lieux des outils et données disponibles dans chaque structure. Ces éléments serviront de base aux ateliers de co-construction de l'outillage thématique et technique nécessaire à la mise en œuvre des observatoires locaux et de l'observatoire régional.

QUELQUES CHIFFRES

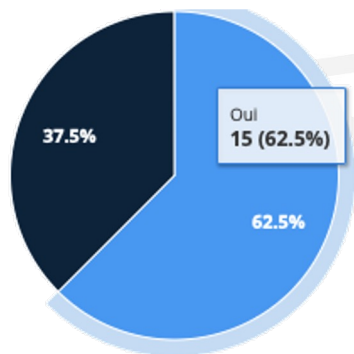
Nombre de répondants : 30

Nombre d'organismes : 21



→ Cartographie et données littorales

Cartographie en lien avec la thématiques et les enjeux du littoral ?

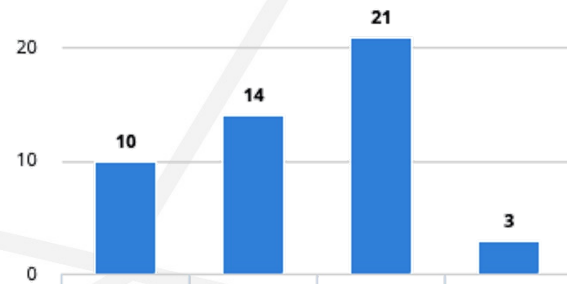


Oui	15
Non	9

Sur quelles thématiques ?

- Trait de côte
- Aléas submersion marine
- Erosion du littoral
- Planification urbaine
- Plages
- Gestion zone natura 2000
- Ouvrage de protection (lame, épis...)

Dominante des données ?



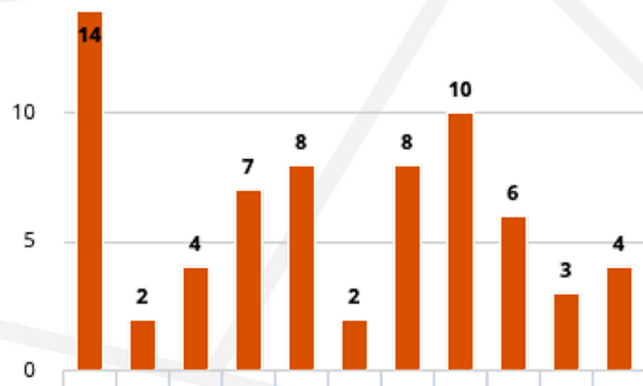
Variables socio-économiques : données économiques, démographiques, etc.	10
Fonctionnements naturels : données climatiques, morpho-dynamiques, risques, etc.	14
Territoires : zonages, règlementaires, administratifs, etc.	21
Aucune donnée manipulée	3



→ Données fiables et régulières

Thématiques avec des données fiables sur le littoral ?

Configuration spatiale (Situation des plages, Type d'urbanisation, Profil d'occupation du sol, Réseaux voirie, assainissement...)	14
Économie territoriale (Ressources des collectivités, Type d'activités, Flux migratoire...)	2
Profil socio-démographiques (Caractéristiques individuelles, Inégalités, Attractivité et qualité de vie...)	4
Gouvernance territoriale (Coopérations intercommunales et ressources politiques, Concertation...)	7
Marge de manœuvre territoriale (Aménagements passés, Gestion et suivi foncier...)	8
Capacité de pilotage et d'anticipation (Capacité de pilotage, Suivi des événements et dispositifs d'alerte, Profil psychologique des habitants, actions de sensibilisation...)	2
Dynamique de vulnérabilité physique (Exposition future des enjeux en fonction des périodes, événements extrêmes passés et mémoire du risque...)	8
Données patrimoniales et culturelles (sites classés, patrimoine mobilier, architectural...)	10
Enjeux de vulnérabilité (point de captage d'eau potable, transformateur électrique...)	6
Autres	3
Ma structure ne dispose d'aucune donnée	4

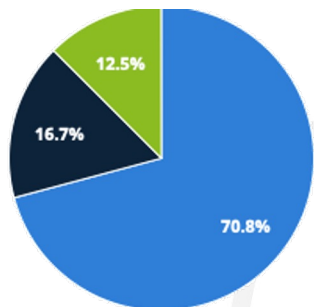


- Occupation du sol
- Réseau routier départemental
- Zonages administratifs
- Réseaux d'eau
- PLU
- Données MAJIC / Foncier
- Pistes cyclables
- Captage eau potable
- Insee



→ Données & catalogues externes

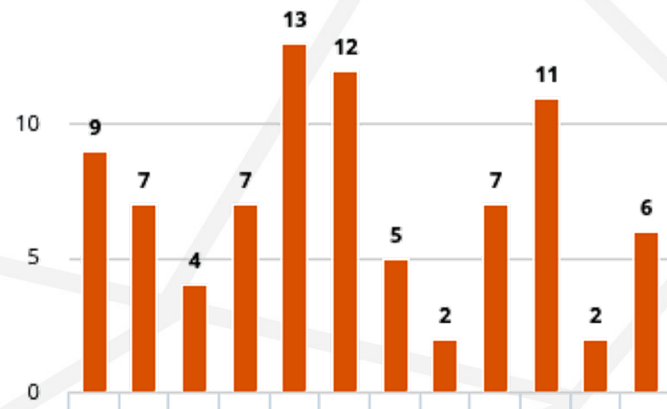
Utilisation de données extérieures ?



Oui	17
Non	4
Je ne sais pas	3

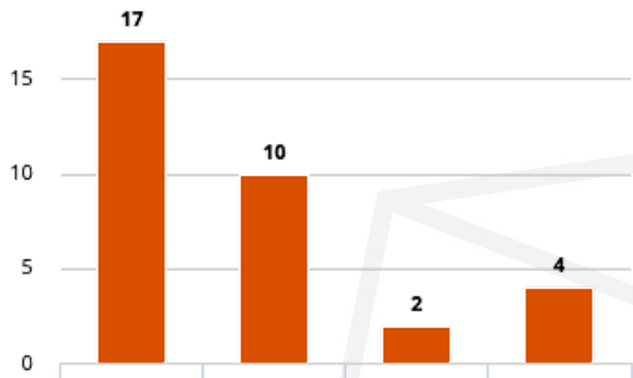
Quels fournisseurs ?

Data.Gouv	9
CEREMA	7
GeoLittoral	4
IDG d'OPenIG (portail d'OPenIG)	7
IGN	13
INSEE	12
Météo France	5
Open Data Occitanie (portail de la région)	2
OpenStreetMap (OSM)	7
PICTO Occitanie (portail de l'Etat)	11
Portail Occitanie Littoral	2
Autre(s)	6

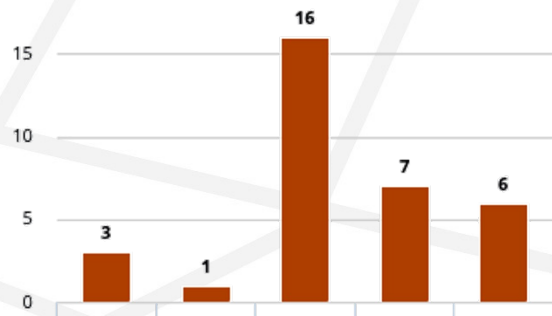


→ Manipulation et gestion de la donnée

Quelles utilisations ?

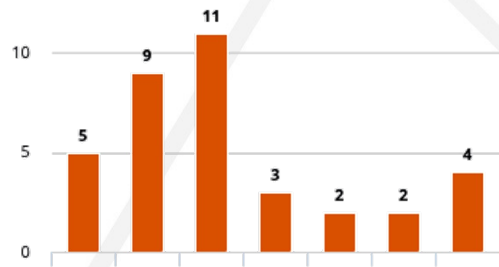


Quels logiciels/outils pour manipuler la donnée ?



ArcGIS	3
MapInfo	1
QGIS	16
Autre(s) [solution/application mobile, ETL type FME...]	7
Ma structure n'est pas équipée	6

Quels logiciels/outils pour stocker/gérer la donnée ?

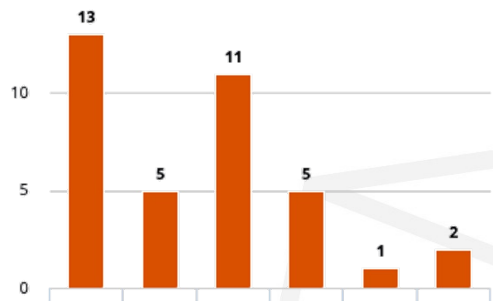


Fichiers à plat en local (SHP, TAB, CSV sur votre poste)	5
Fichiers à plat sur un serveur (SHP, TAB, CSV avec partage possible avec vos collègues)	9
Système de Gestion de Base de Données : MySQL, PostgreSQL, Oracle, etc.	11
Système de Gestion de Base de données "portables" type SQLite et Géopackage	3
Autre(s) (BD ou cloud propriétaire...)	2
Ma structure n'est pas équipée	2
Je ne sais pas	4



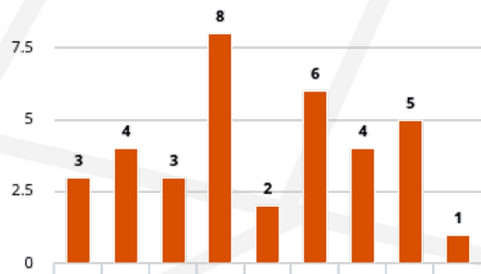
→ Accès et partage de la données

Modalités d'accès à vos données pour des utilisateurs extérieurs ?



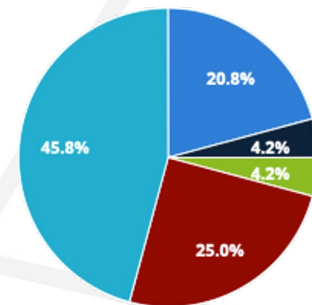
En ligne avec une solution administrée en interne (via un catalogue, un site, une application, etc.)	13
En ligne avec une solution administrée par un tiers externe (dépôt sur un catalogue, une infrastructure, une plateforme externe par exemple)	5
Sur demande de l'utilisateur	11
Ma structure n'a pas mis en place de modalités d'accès	5
Autre(s)	1
Je ne sais pas	2

Quels outils pour partager et diffuser vos données ?



ArcGIS Portal [ESRI]	3
data.gouv.fr [Etalab]	4
IDG d'OpenIG	3
Lizmap / QGIS server [3Liz]	8
Portail opendata de mon département [OpenDataSoft]	2
vMap [VEREMES]	6
Autre(s) solution(s)	4
Ma structure n'utilise aucun outil	5
Je ne sais pas	1

Vos données sont-elles disponibles sous forme de flux OGC ?



Oui sous forme de flux OGC (WMS, WFS, WMTS...)	5
Oui sous forme d'API	1
Oui sous forme de flux et d'API	1
Non	6
Je ne sais pas	11



CONCLUSION

- ❖ Des thématiques communes pour appréhender la gestion du littoral
- ❖ Des données utilisées variées (socio-éco, topo, naturel, foncière, etc.) mais relativement similaires entre les organismes
- ❖ Des fournisseurs de données allant de l'institutionnel au participatif
- ❖ Une grande variété d'outils de gestion et de diffusion des données
- ❖ Diversité des ressources techniques et humaines : grande hétérogénéité entre les organismes



Merci pour votre attention !

Myriam Cros & Tom Brunelle - OPenIG

Narbonne – 06 décembre 2022

