	GT 2 BD Sols --- <i>Compte rendu de la réunion</i>	CR Réunion
		Rédacteur : SMO 31/08/2022

Prénom et Nom	Structure	Fonction	Présence
Samuel Delorme	CD11	Responsable SIG	oui
Claire Chastagnol	CD34	Responsable SIG	oui
Marie-Hélène Breil	CD34	Pédologue	excusée
Laurent Gourdon	CA34	Pôle Innovation-Recherche-Développement	oui
Jérôme Gouin	GEOSOLeau	Pédologue	excusé
Philippe Lagacherie	INRAE	Chercheur	oui
Bleuène Madelaine	Pour que vive la Piège !	Agricultrice	Oui
Anne-Sophie Muepu	Montpellier Méditerranée Métropole	Chargée de mission Agro-écologie et Alimentation	Oui
Stéphane Laget	CD48	Responsable SIG	oui
Maud Chevignon	SAFER	Responsable SIG	Oui
Catherine Irr	CA30	Responsable SIG	excusée
Sarah Morisset	OPenIG	Chargé de mission	oui
Tom Brunelle	OPenIG	Chargé de mission	oui

CD : Conseil Départemental – CA : Chambre d'Agriculture

Arrivée de nouveaux membres dans le GT :

- **Stéphane Laget**, Conseil Départemental de la Lozère : le Département souhaite mener une étude sur le changement climatique en partenariat avec AgroParisTech, à l'image d'une étude menée par le Gard. Les données sol font partie des données nécessaires à cette étude.
- **Laurent Gourdon**, service IRD de la Chambre d'Agriculture de l'Hérault : développement d'interfaces pour tout ce qui est innovant, comme l'adaptation au changement climatique.... En recherche d'un collègue « filières » pour s'impliquer dans ce groupe de travail.
- **Maud Chevignon** : utilisation des données ACH historiques sur une partie de l'Hérault, mais souhait d'avoir la même précision sur l'ensemble de la Région.
- **Bleuène Madelaine** : association en procédure judiciaire contre le déclassement de la vallée de la Piège hors Zone Défavorisée, en partie sur des critères pédologiques. Besoin de comprendre les données sol.
- **Anne-Sophie Muepu** : les données sol sont déjà utilisées sur les thèmes de l'agriculture, de la gestion de l'eau et de l'aménagement sur la Métropole, qui dispose déjà d'une base de données précise sur son territoire (données ACH, BRL, bureau d'étude)

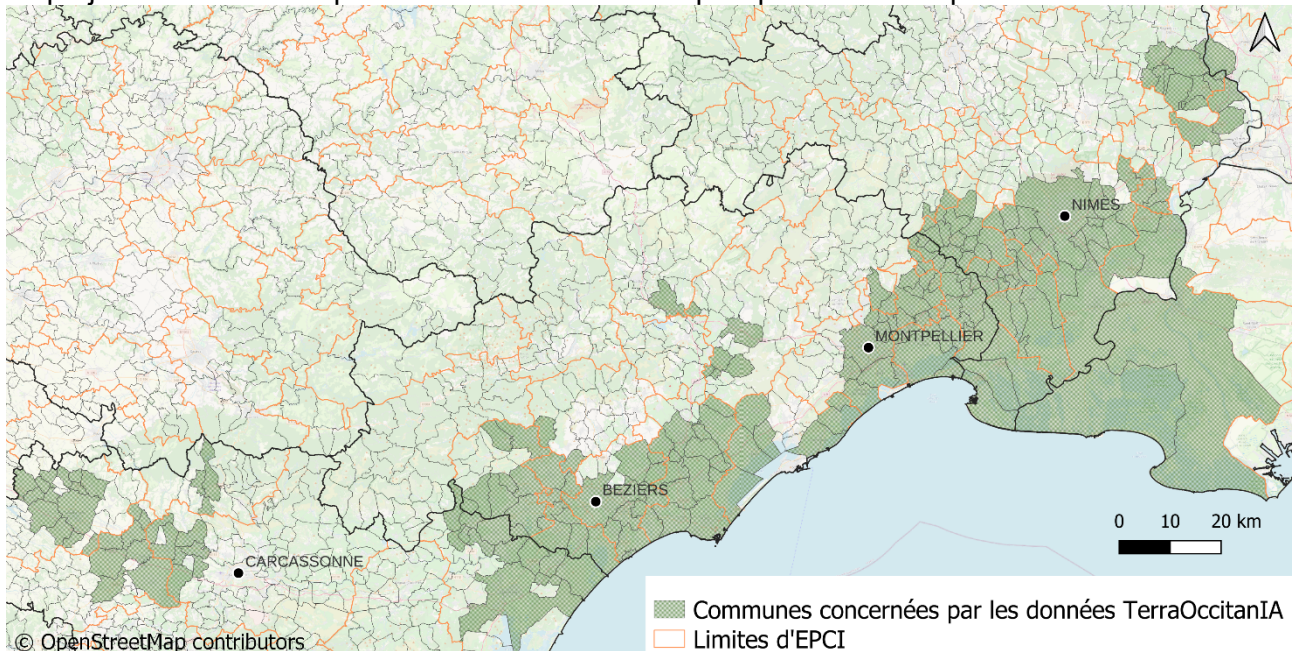
Rappel des objectifs du GT

- État des lieux de l'existant en région à différentes échelles, leurs modalités de diffusion et leurs usages
- Articuler les dynamiques nationales avec la situation en région
- Construire une gouvernance collective sur l'enrichissement en données sols sur le territoire d'Occitanie et leur valorisation

1. Rappel des données disponibles

- ⇒ Les cartes sont disponibles sur le catalogue OPenIG (mot-clé : pédologie), mais elles sont toutes à l'échelle 1/250 000^e

Le projet TerraOccitanIA produira une carte des sols plus précise sur un périmètre restreint.



RRP : 1 profil pour 13 km² environ

TerraOccitanIA : plus d'1 profil par km², et sondages complémentaires (exemple de la commune de Bouillargues : 69 profils et 2781 sondages sur 16 km²)

Profil : description/analyse d'un « profil » pédologique (tranchée permettant une observation poussée des différentes couches de sol, jusqu'à environ 2m)

Sondage : description de sol à partir d'un sondage tarière (« carottage », permettant une observation simplifiée du sol jusqu'à 1m20 environ)

CC, ASM : Les nouvelles données peuvent-elles être ajoutées à la carte existante ? PL : on peut les intégrer dans le modèle pour l'enrichir, y compris les contours de cartes (données non ponctuelles)

- ⇒ Importance de l'harmonisation des cartes et des différentes données entre elles
- ⇒ Modèle existant actuellement (UMR Lisah)
- ⇒ 3 axes :
 - Données disponibles et existantes
 - Données à collecter : données anciennes qui ne sont pas en base de données
 - Prospection supplémentaire pour compléter les données existantes

2. Echanges

PL : suites du projet TerraOccitanIA : rechercher des opportunités similaires, mettre en place une compétence pédologique à l'échelle régionale ; à court terme, développer les utilisations des données TerraOccitanIA dans son périmètre et/ou étendre celui-ci.

CC & ASM : suite aux retours de congés des collègues seraient intéressés pour assister aux sessions de sensibilisation à la donnée sol

ASM : sur la métropole, la « BDSols » [attention, il s'agit de la BDSols ACH, différente de la BD Sols Languedoc Roussillon] a servi à l'élaboration d'un document, la GDPA (Gestion du Potentiel Agronomique) qui permet à la métropole de connaître la qualité agronomique des terres agricoles sur leur territoire. Il s'agit d'une carte au 1 :10 000^e, élaborée grâce aux données et aux

interprétations de l'ACH (aujourd'hui CD34), de la Chambre d'Agriculture 34, et du bureau d'étude GeoSolEau (Jérôme Gouin).

[note supplémentaire : la métropole dispose de données recueillies par le SPANC qu'ils aimeraient valoriser également]

PL, LG : opportunités de s'appuyer sur des sujets importants pour valoriser ces données : Projets Alimentaires Territoriaux, Zéro Artificialisation Nette et friches

Nécessité de recenser les besoins, mais aussi les données disponibles sur la région.

Problème d'homogénéisation des données, mais aujourd'hui le modèle actuel a changé : pas d'organisme qui mettrait à disposition de nouvelles données pour tous, mais plutôt le terrain qui doit remonter ses données.

SD : potentielles grosses études de sol = projet LGV (SNCF réseau), projet gazoduc France-Espagne (GrDF ?)

CC : le CD34 a envoyé un courrier en juin à la CA34 pour demander officiellement un accord afin de mettre en OpenData la base de données ACH (dont la CA34 est co-proprétaire). Il s'agit de cartes d'aptitude culturelle numérisées, il faut confirmer avec MHB a conservé les données ponctuelles brutes : une partie a déjà été versée dans la base de données nationale DoneSol.

3. Perspectives et suite du GT

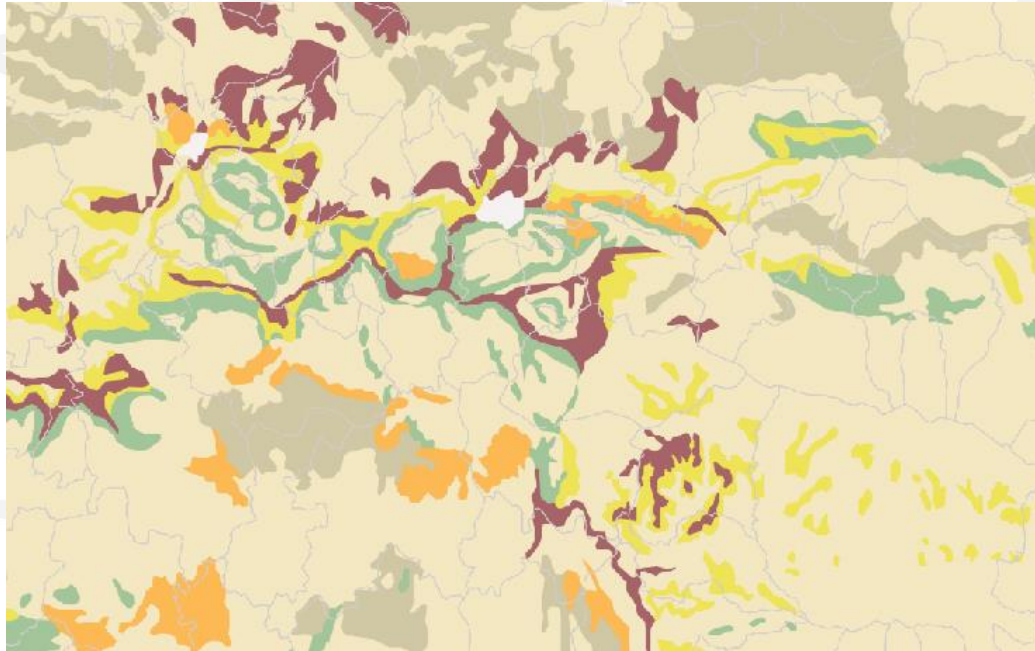
SMO : les sessions de sensibilisation permettent de recueillir les besoins des utilisateurs : un atelier de restitution de ces échanges est prévu (date à définir rapidement).

Actions	Qui	Dates
Renvoyer le mail pour les sessions de sensibilisation	SMO	Fait
Recenser les propriétaires/producteurs de données sol en région	SMO	Septembre
Recenser les besoins en données sol (et applications)	SMO	Septembre
Accord sur la publication « officielle » des données ACH	CC, LG	-
Vérifier si le CD11 a récupéré les archives pédologiques de la CA11	SD	-

Groupe de Travail Sols

OPenIG

31 août 2022

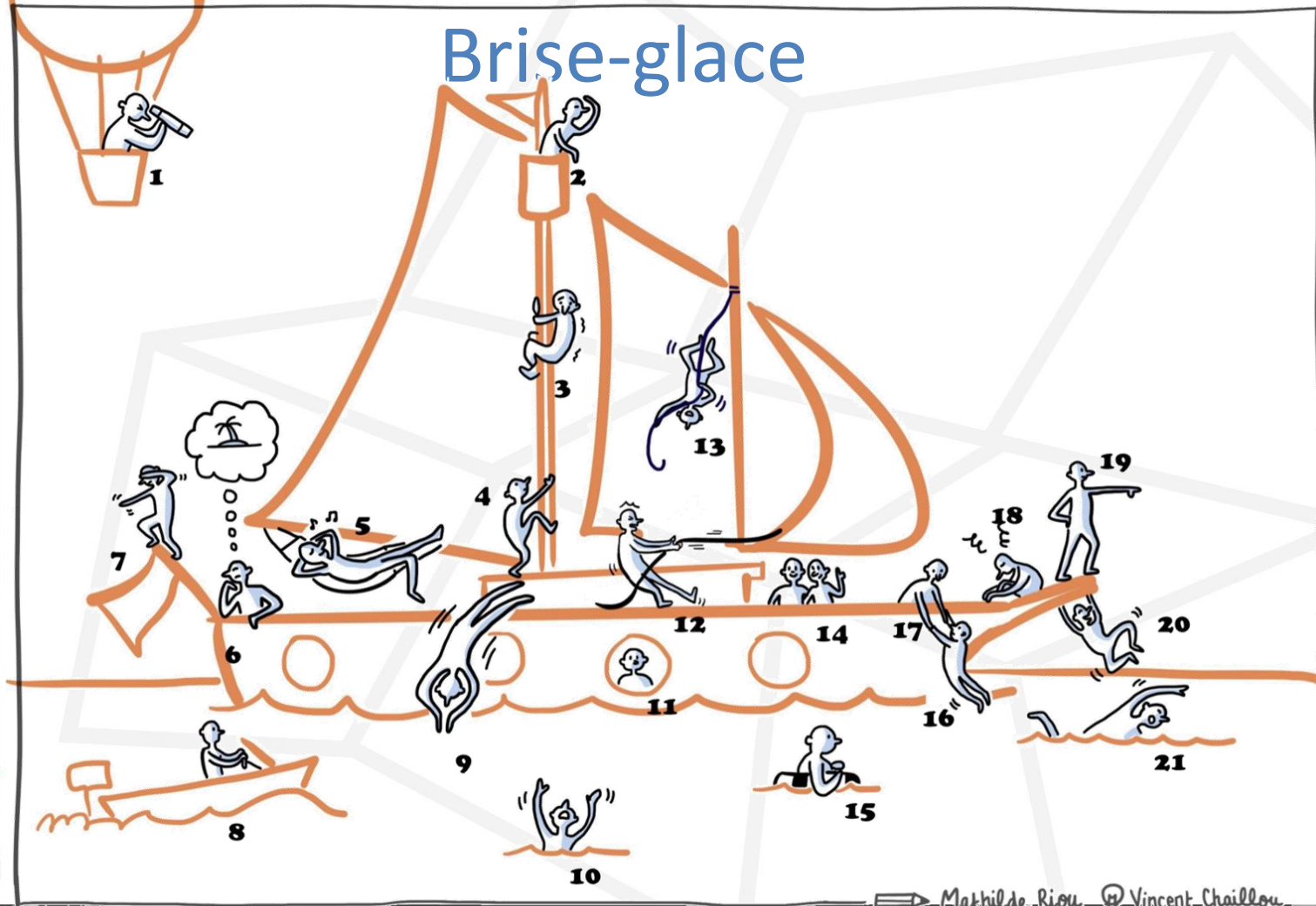


Objectifs du GT

- **Etat des lieux** de l'existant en région à différentes échelles, leurs modalités de diffusion et leurs usages
- Articuler les **dynamiques nationales** avec la situation en région
- Construire une **gouvernance collective** sur l'enrichissement en données sols sur le territoire d'Occitanie et leur valorisation



Brise-glace



1. Rappel des données diffusées par OPenIG

a) Données plus anciennes

b) Le projet Artisols

2. Projet Terra OccitanIA

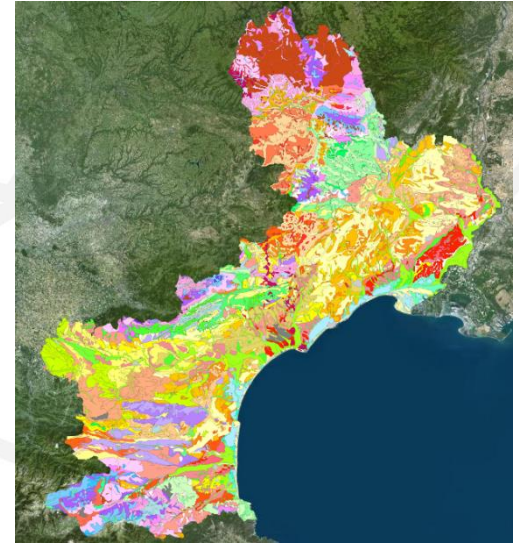
3. Suites du proje



1. Les données diffusées

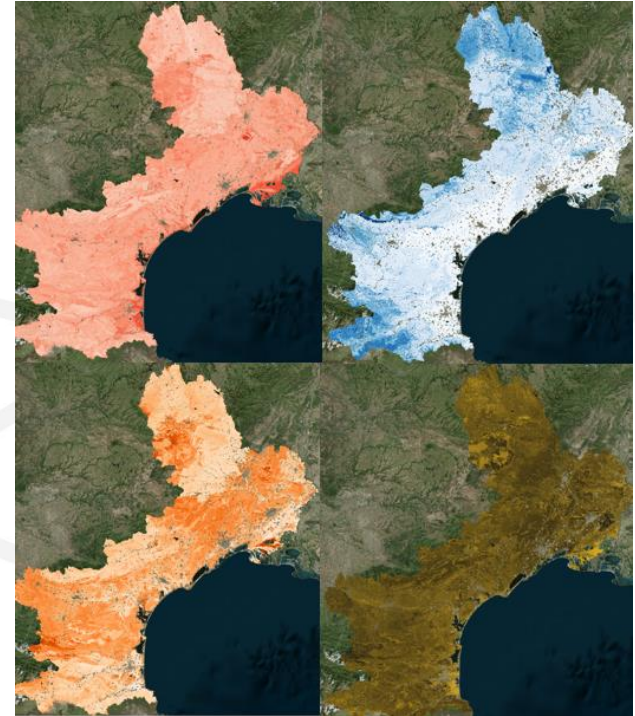
a) Données pédologiques anciennes

- **Référentiel Régional Pédologique (RRP) :**
 - Couche géographique, style
 - BDD Access
 - Synthèses par département



Cartographie numérique des sols (prédiction d'une propriété de sol en utilisant les données pédologiques disponibles + autres données spatiales)

- **Cartes de propriétés de sol** : fractions granulométriques, pH et taux de carbone organique du sol (thèse CIFRE de Kévin Vaysse 2013-2016)
- **Carte de la réserve utile du sol** (thèse CIFRE de Quentin Styc 2017-2020)
- **Cartes thématiques** :
 - Réserve utile
 - Classe de potentiel agronomique des sols
 - Indice de qualité des sols
 - Aléa érosif

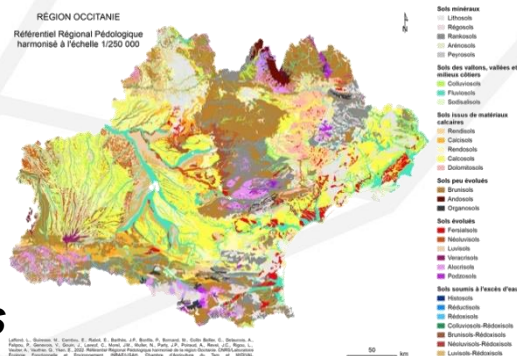


b) Projet ArtiSols

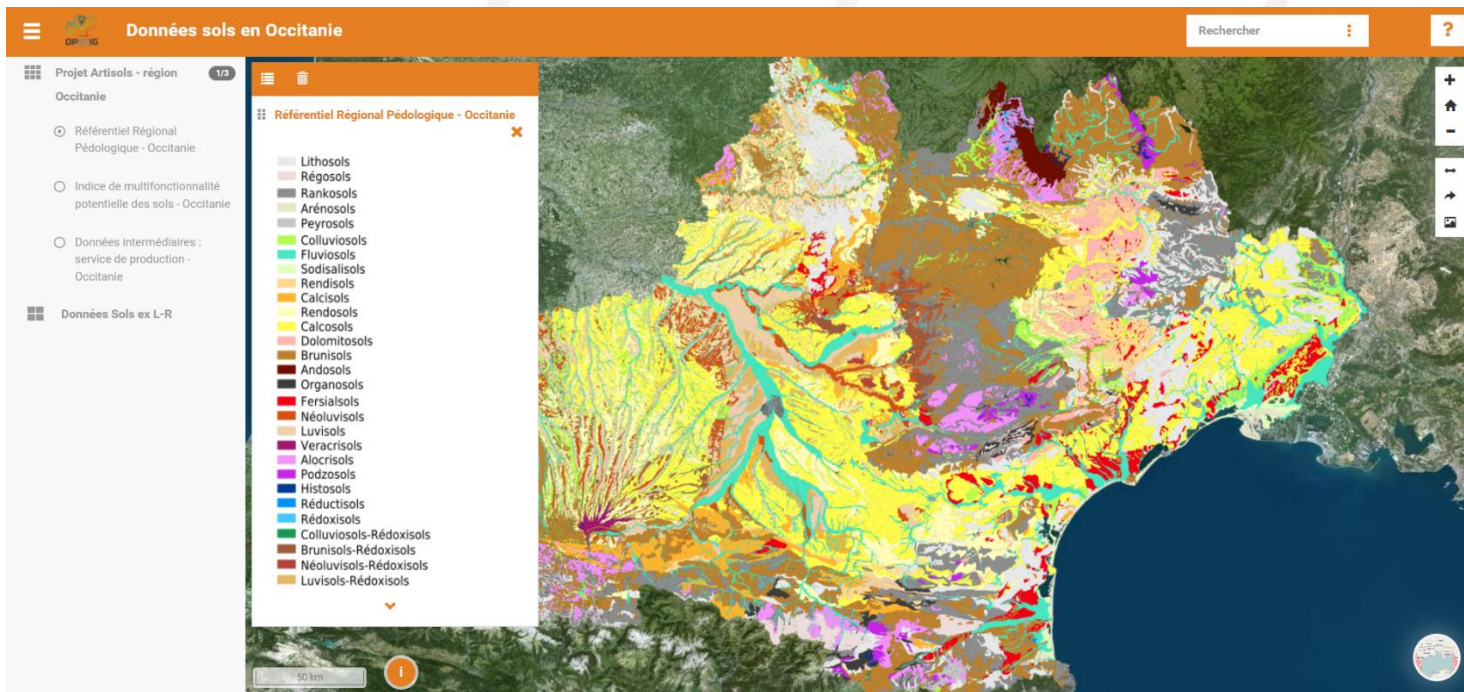
Développement de méthodologies de cartographie des espaces artificialisés et des indices de multifonctionnalités des sols en vue de produire des indicateurs spatialisés et des outils de référence à disposition des acteurs de l'aménagement en Occitanie.

Données hébergées sur OPenIG :

- ***RRP harmonisé*** de la région Occitanie
- ***Indice de multifonctionnalité potentielle des sols***



Visionneuse des données sols en Occitanie





Précaution d'utilisation !

- Echelle de résolution = **250 000^e**
- Toute interprétation des données à un niveau de précision supérieur à celui indiqué dans la désignation du fichier est **déconseillée**. Pas la précision requise pour une expertise à l'échelle infra-communale.
- La fiabilité attendue des données doit être en adéquation avec l'échelle d'utilisation annoncée (1/250 000^e)

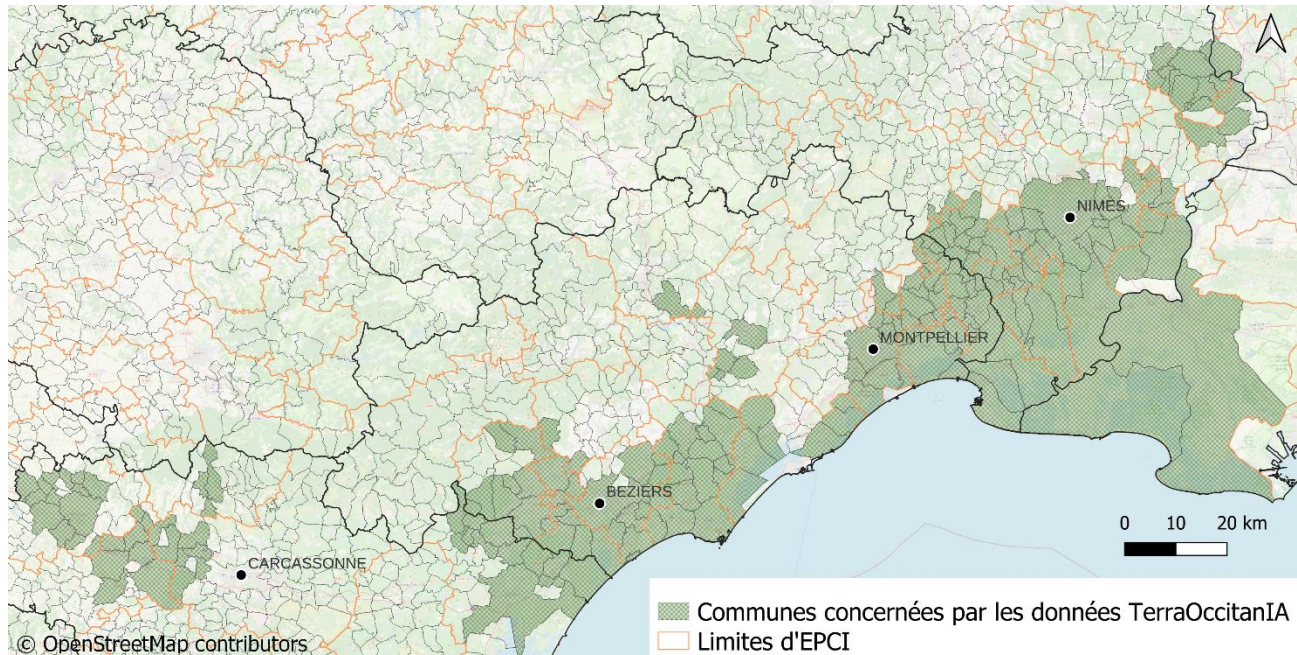


2. Le projet TerraOccitanIA



- Projet FEDER débuté fin 2021, fin prévue décembre 2022
- Acteurs impliqués : INRAE, ATOS, BRLE, OPenIG
- Objectif : développer une chaîne de traitement des données pédologiques anciennes pour élaborer des cartes de sol à vocation d'appui à la décision en Occitanie.

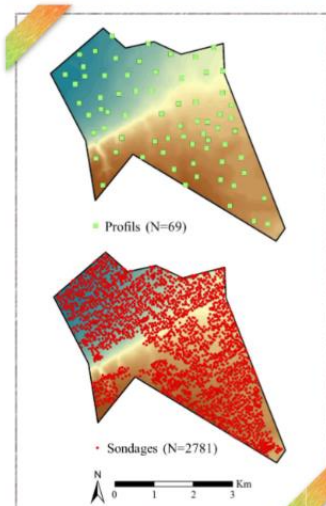






Application locale

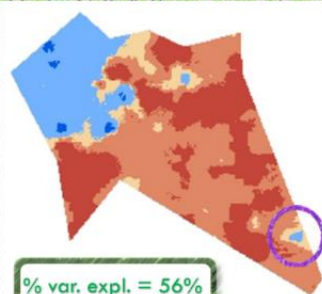
BOUILLARGUES (30)



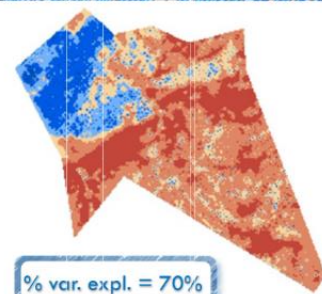
[Styc and Lagacherie, 2021]



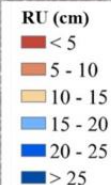
Profils de sol



Profils + Sondages



- ➔ Similarité des cartes
- ➔ Augmentation de la précision cartographique
- ➔ Nouveau levier : Données biaisées



2850 Obs. de sol = 178 /km²



- 5 actions :



- Numérisation semi-automatique des données pédologiques anciennes (fiches sols et sondages au format papier)



- **Harmonisation et qualification des données pédologiques pour l'interopérabilité**



- Développement d'algorithmes de cartographie numérique de sol



- **Développement d'exemples d'utilisations des cartes de propriétés fonctionnelles de sol**



- **Proposition d'un modèle de partage et de diffusion des données produites**



3. Suites du projet

