

Programme Bases Adresses Locales

Toutes les adresses des communes
rien que les adresses des communes

Ariane Rose, Programme Bases Adresses Locales Ariane.ROSE@anct.gouv.fr

Sophie Clairet, Programme Bases Adresses Locales Sophie.CLAIRET@anct.gouv.fr

Idée force



Le programme **Bases Adresses Locales** se déploie au sein de l'ANCT pour favoriser les bonnes pratiques depuis la commune jusqu'aux chefs de file, éditeurs, prestataires, etc. : outils et supports sont déjà en fonction ou en développement.



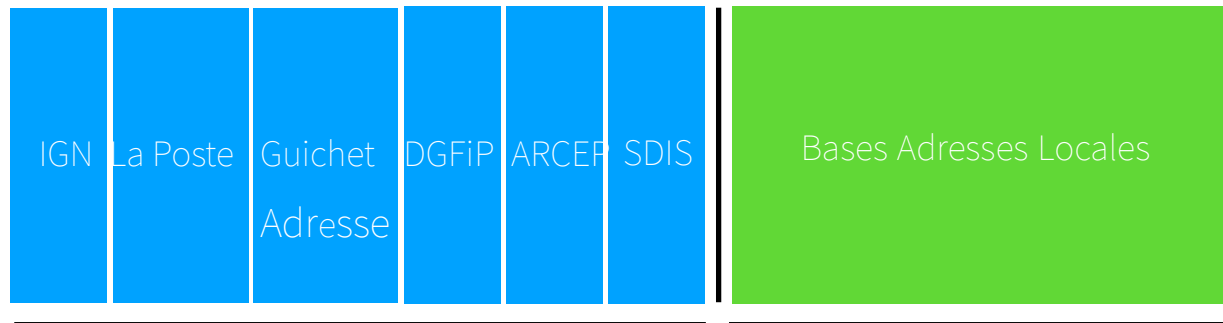
Ambition : faciliter et accélérer la mise à jour de la **Base Adresse Nationale** et **garantir l'accès pour tous aux services, secours, THD.**

Le format Base Adresse Locale est soutenu par l'AMF, l'AITF, l'Afigese, Etalab, les collectivités elles-mêmes qui souhaitent être maîtres de leurs adresses et de leur planning de publication.



Une stratégie bi-zone dans la Base Adresse Nationale

Communes ne disposant pas d'une BAL Communes disposant d'une BAL



Appariement et sélection

Recopie à l'identique



Base Adresse Nationale

Figure présentée par Jérôme Desboeufs, DINUM/ETALAB, Trip d'automne de l'AVICCA, 26/11/2020

Sur le format Base Adresse Locale

- ➔ Fichier mis à jour par la commune aussi souvent que possible ;
- ➔ S'appuie sur le format d'échange AITF/BAL (version 1.2) ;
- ➔ Ambition affirmée que ce fichier soit libérateur de toute autre formalité « dites-le nous une fois ».
- ➔ BAL 1.2, voir le site de l'AITF :
<https://aitf-sig-topo.github.io/voies-adresses/#format-bal>

Nom du lieu-dit historique ou complémentaire, Liste des parcelles cadastrales desservies ; Traitement du multilinguisme, précision sur les codes FANTOIR temporaires dans la clé d'interopérabilité.



Déploiement des Bases Adresses Locales

État du déploiement des Bases Adresses Locales

Jeux de données publiés

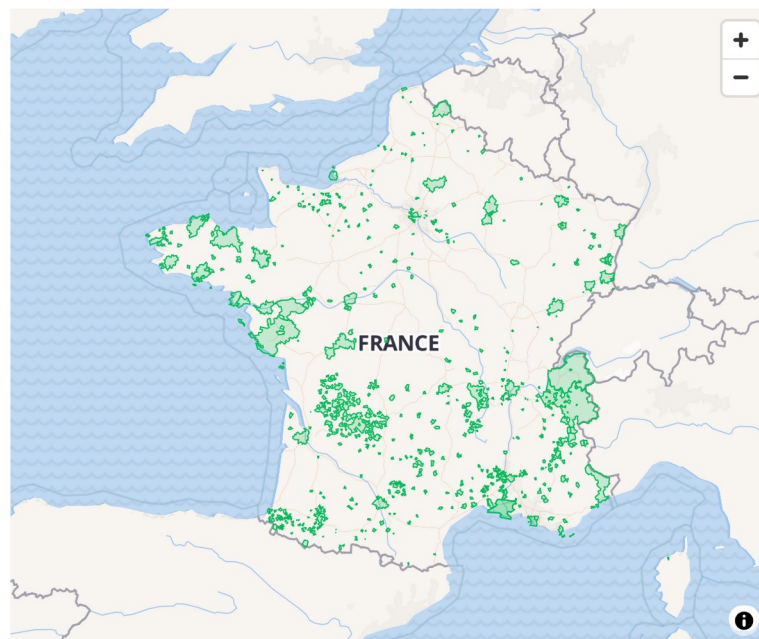
490

Communes représentées

2603

Adresses gérées par les collectivités

4 188 503



Capture d'écran du site adresse.data.gouv.fr le 10/02/2021

Des outils et supports pour tous

- ➔ Mes Adresses, l'éditeur de Bases Adresses Locales libre et gratuit
- ➔ Un tutoriel en ligne, des guides, en particulier pour les communes qui débutent
- ➔ Un support en ligne réactif adresse@data.gouv.fr
- ➔ Des outils de partage d'expérience « experts », discussions sur slack
- ➔ Des webinaires, des supports didactiques
- ➔ Des contenus : infolettres, témoignages, articles
- ➔ Une Charte de la Base Adresse Locale pour associer et promouvoir les partenaires, exposer la gouvernance

et qui évoluent pour répondre aux
nouveaux besoins

« Mes Adresses » l'éditeur libre et gratuit

- ➔ Créer et gérer une Base Adresse Locale à partir des adresses de la Base Adresse Nationale, « de zéro », ou d'un import de .csv
- ➔ Trois fonds de carte pour se repérer : plan, vue aérienne, Cadastre ;
- ➔ Fonctionnalités ajoutées à la demande des communes :
 - Numérotation métrique simple
 - Complément d'adresse pour gérer les hameaux, lieux-dits et fusions de communes
- ➔ Retour d'information sur les positions manquantes
- ➔ Sélection à la volée des numéros
- ➔ Publication directe dans la Base Adresse Nationale en temps réel
- ➔ Authentification à la fin (les citoyens/ou délégataires peuvent faire une BAL et communiquer le lien à la commune)

et branché en direct sur la
Base Adresse Nationale



Accéder à l'éditeur en ligne « Mes Adresses »



adresse.data.gouv.fr



CONTRIBUER À LA DÉMARCHE

Utiliser l'outil national

Facile, gratuit et rapide !

1. Créer votre Base Adresse
Locale

2. Gérer vos adresses
directement en ligne

3. Partager vos adresses
dans la Base Adresse
Nationale 🇫🇷

Créer votre Base Adresse Locale 

Vous avez déjà créé une Base Adresse Locale ?
[Retrouvez-la ici](#)

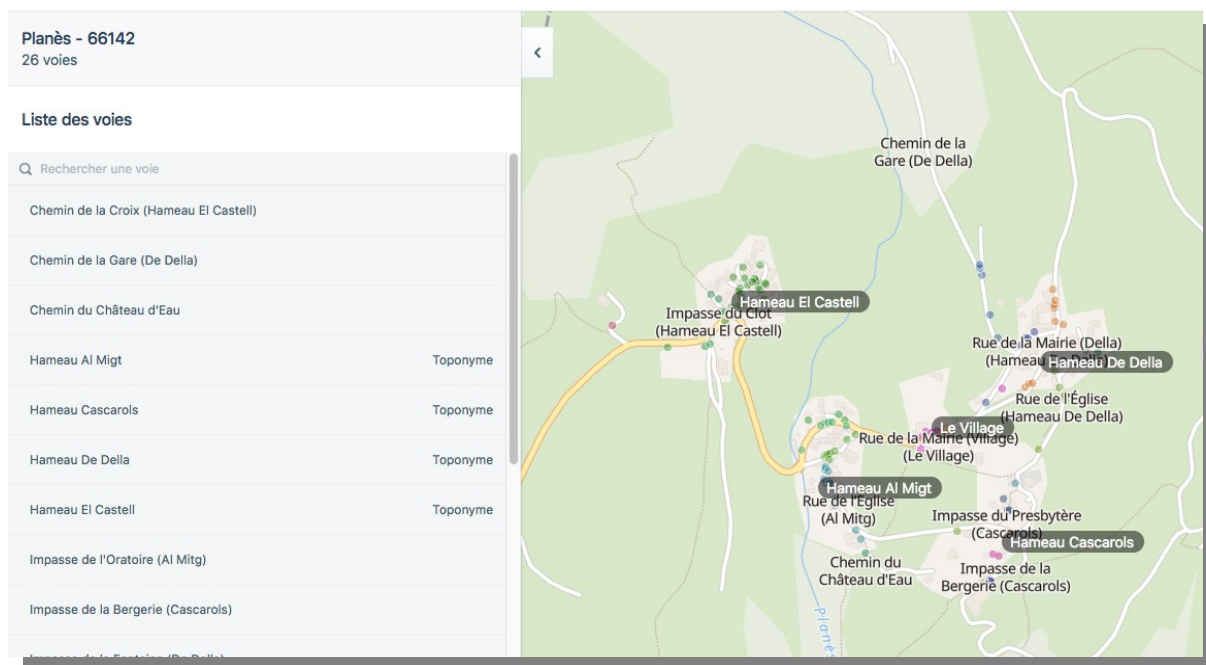
🔗 Des [guides](#) sont à votre disposition afin de bien débuter, ainsi que le [mode démonstration](#) de Mes Adresses qui vous permet de le découvrir en toute liberté.

Utiliser un outil territorial

De nombreuses structures de mutualisation proposent des outils adaptés à votre territoire

Nous travaillons à recenser outils et initiatives. Cette fonctionnalité sera bientôt disponible.

Base Adresse Locale de Planès (57 hab)



Capture d'écran de l'éditeur Mes Adresses

- Enjeux pour la commune :
- Adresses à jour au lieu de quatre hameaux
 - Adresses qualitatives pour le tourisme, respect des hameaux
 - Economie : devis de 3000 euros pour 26 voies à créer et numéroter

L	M	M	J	V	S	D
	18	19	20	21	22	23
24	25	26	27	28	29	30
31	1	2	3	4	5	6
7	8	9	10	11	12	13
14	15	16				

Voir l'article publié par la BdT - Caisse des Dépôts :
Planès crée en toute autonomie sa base adresse locale et accélère l'arrivée de la fibre (66)

Base Adresse Locale de Saint-Denis-Catus (191 hab)

Saint-Denis-Catus - 46264
97 voies

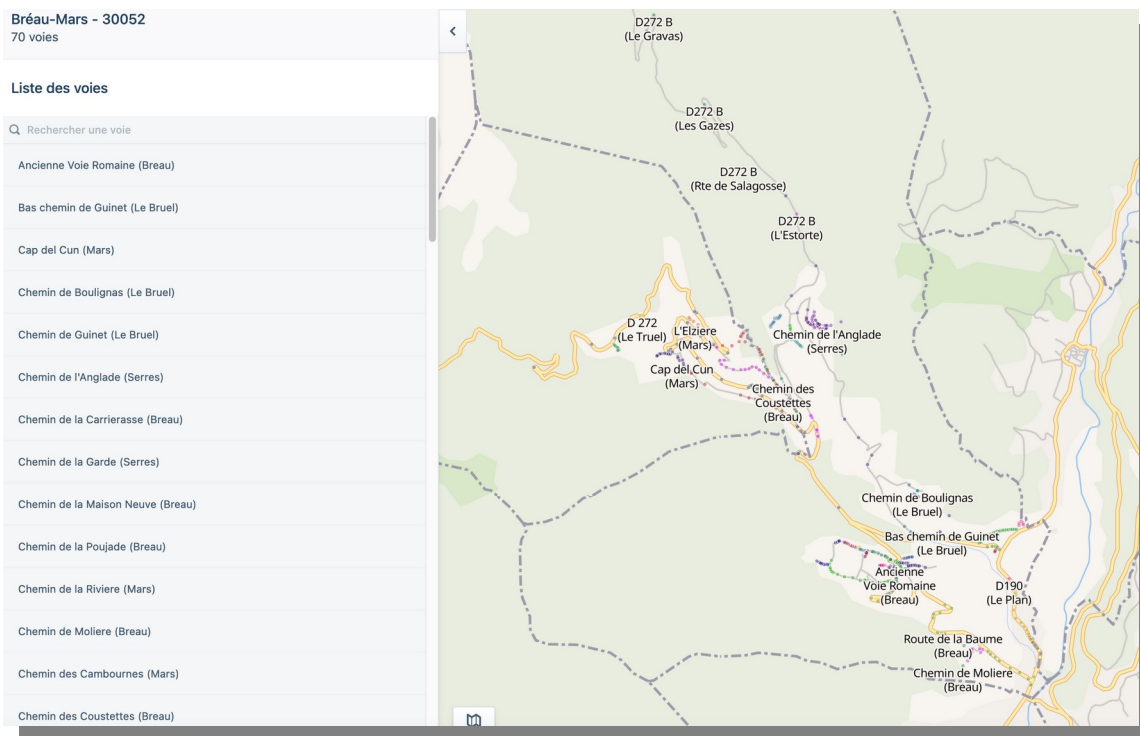
Liste des voies

Q Rechercher une voie

Albasset	Toponyme
Avenue du Docteur Emile Rey	
Begot	Toponyme
Bos Grand	Toponyme
Bos Negre Bas	Toponyme
Bos Negre Haut	Toponyme
Bouscarrat	Toponyme
Camp De Tourliou	Toponyme
Camp Grand	Toponyme
Carrière Charles Valet (Lafage)	
Carrière d'Escalie	
Chemin de Croxis	
Chemin de la Capelette	

Capture d'écran de l'éditeur Mes Adresses 10/02/2021

Base Adresse Locale de Bréau-Mars (629 hab)



Capture d'écran de l'éditeur Mes Adresses 10/02/2021

Base Adresse Locale réalisée et publiée en deux jours par l'Adjoint au maire :

- Gestion des hameaux et lieux-dits
- Des adresses précises et qui conservent leurs noms historiques malgré les fusions de communes

Voir l'article publié sur le site de l'ANCT :
[Adressage à Bréau-Mars : communes fusionnées et arrivée de la fibre](#)

Base Adresse Locale de Bréau-Mars (629 hab)

Une voie, des numéros
rattachés à deux anciennes
communes selon le côté de la
route

Chemin du Pied Mejean (Breau) 
7 numéros

Liste des numéros

Q Rechercher un numéro

2

4

8

10

12



Chemin du Pied Mejean (Mars) 
12 numéros

Liste des numéros

Q Rechercher un numéro

1

3

5

7

9

11

13

15

17

25

27

29



Certification des adresses de la commune

adresse.data.gouv.fr

20 avenue de Ségur, Paris

Certificator

Saint-Denis-Catus - 46264 ✓

Occitanie - Lot (46)

Code postal : 46150

80 lieux-dits

Voie de la commune 17 voies répertoriées

Rechercher une voie à Saint-Denis-Catus

Avenue du Docteur Emile Rey
20 numéros

Chemin de Varlus
1 numéros

Chemin de la Grave
1 numéros

Haute Serre Albasset Sannegal Pech Gaillard Bouscarrat Moulin de Pech Boubot

La Garnonne Mas Cubert

Les adresses sont certifiées par la commune

Capture d'écran de l'explorateur de Base Adresse Nationale

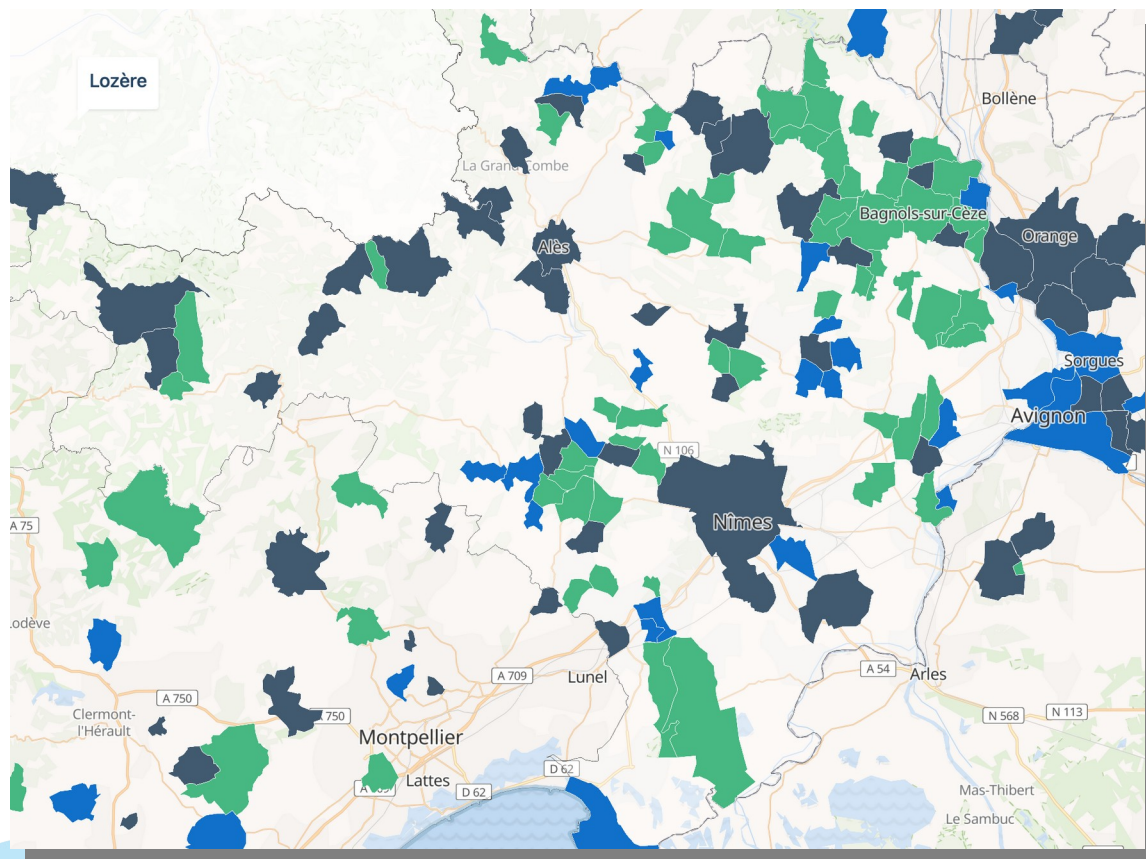
pour renforcer le
« dîtes-le nous une fois »
de l'adresse

Vers la convergence

- ✓ Déposer une BAL communale complète via l'API de dépôt, avec délégation de l'authentification aux outils EPCI, etc. Cette API apporte aussi une détermination des changements comparativement avec la précédente version, une validation renforcée, et une historisation.
- ✓ Gérer finement le contenu d'une BAL avec l'API BAL (voies, toponymes, numéros, positions). Cette API peut aussi être hébergée ailleurs, par exemple sur l'infrastructure d'un EPCI, le code est Open Source.
- ✓ Encapsuler « Mes Adresses », qui fonctionne avec un système de jetons transparents, le rendant donc facile à intégrer. Comme pour l'API, il est Open Source et peut aussi être hébergé ailleurs, par exemple par un EPCI.

pour faciliter la remontée des adresses
communales dans la BAN

Des outils d'administration ouverts



Un tableau de bord montre une avancée des Bases Adresses Locales sur l'outil « Mes Adresses »
Autour de Crespian et du Syndicat Mixte SiiG

Bases Adresses Locales réalisées avec Mes Adresses 10/02/2021

pour faciliter la gouvernance, identifier les problèmes

Identification de bonnes pratiques

Opérateurs
de fibre

Départements,
EPCI, IDG,
associations...

*Courrier pour inviter
à créer une BAL*

*Mutualisation
formation*



Préfectures/
départements...

*Entraide
individuelle*

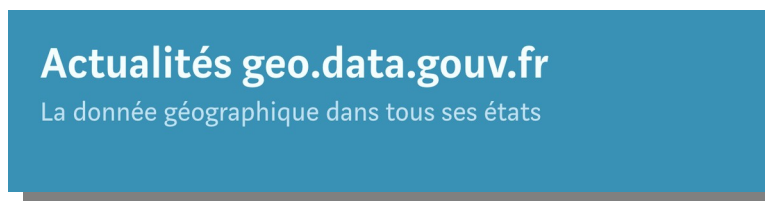
Secrétaires
de mairie

Valorisation des bonnes pratiques

Sur le site des adresses nationale des guides de bonnes pratiques et d'utilisation de Mes Adresses

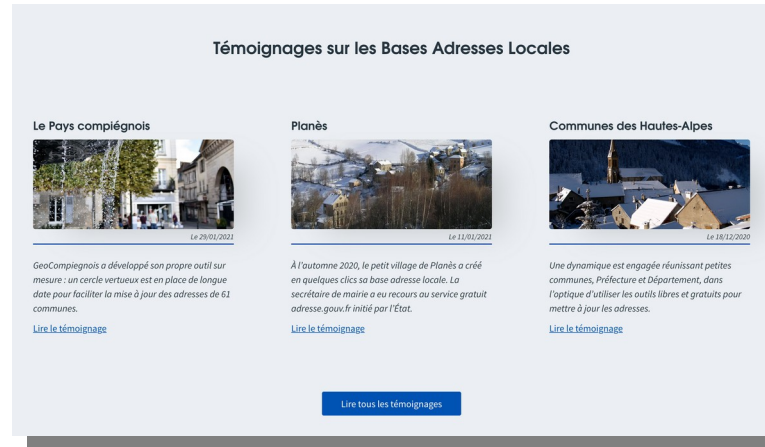


Témoignages en ligne à destination de plusieurs cibles, aussi bien élus, agents, que géomaticiens, pour « faire école »



Sources et documents

Le site des adresse nationales : <https://adresse.data.gouv.fr/> avec en bas de page l'inscription à l'infolettre et la présentation des Témoignages :



L'éditeur en ligne de Bases Adresses Locales « Mes Adresses » : <https://mes-adresses.data.gouv.fr/>

Article référence dans la newsletter ANCT du 8/10: « Un éditeur de Bases adresses locales pour les collectivités »
<https://agence-cohesion-territoires.gouv.fr/un-editeur-de-bases-adresses-locales-pour-les-collectivites-268>

« Comment l'ANCT encourage la création de bases adresses locales, article du 3 décembre 2020 » :
<https://www.banquedesterritoires.fr/comment-lanct-encourage-la-creation-de-bases-adresses-locales>

adresse@data.gouv.fr

Programme France Très Haut Débit/ANCT : Ariane.ROSE@anct.gouv.fr

Chargée de déploiement BAL/ANCT : sophie.clairet@anct.gouv.fr

Suivez nous sur : [@AdresseDataGouv](#) - [@ANCTerritoires](#) - [@ANumANCT](#)