

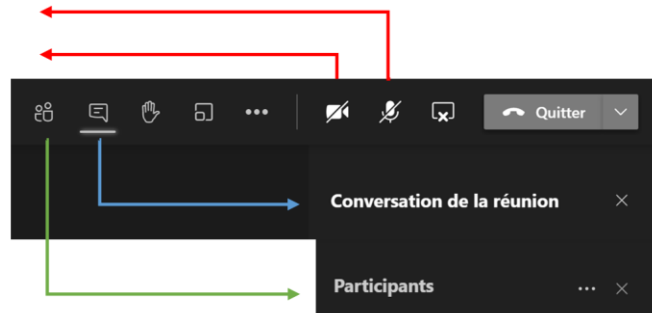
Quelques consignes techniques

Pour
utiliser
Teams

Désactiver impérativement vos
caméras et micros

Accéder à la conversation de la
réunion et poser vos questions

Voir les autres participants



Pour
utiliser
Klaxoon

Copiez/collez depuis la conversation Teams vers un navigateur

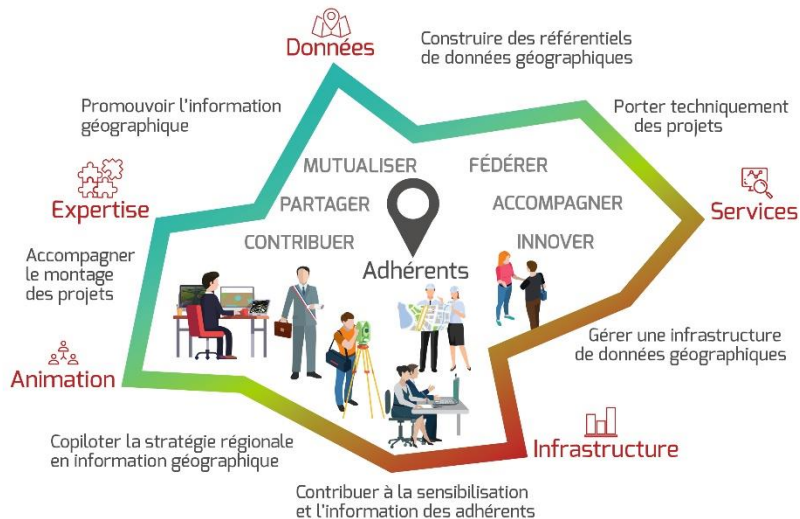
!! Coller le lien !!

Présentez vous (nom/structure/email) dans la conversation

qui fera office de liste d'émargement ! Merci 😊



Conseil Régional de l'Information Géographique en Occitanie CRIG Occitanie



openig.org

laregion.fr

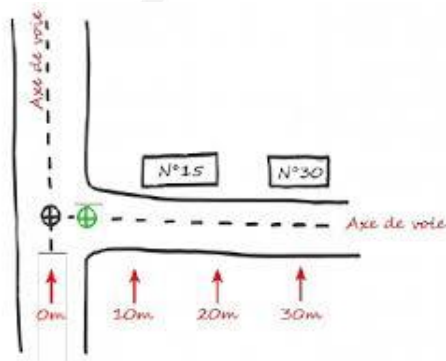
picto-occitanie.fr

ign.fr



Produire une donnée Adresse de qualité = réfléchir avant d'agir !

- Construire un référentiel et ses normes
- Gouvernance partagée et mouvante
- Mutualiser les enjeux, faire converger les efforts



Sensibilisation à l'adressage en Occitanie

Webinaire CRIG Occitanie #1

- I. **Où sont mes adresses ? y voir clair dans un jeu d'acteurs multiple**
 - II. **La BAN simplifie le cycle de vie de la donnée**
 - III. Outils opérationnels et gratuits pour dénommer le territoire

Sensibilisation à l'adressage en Occitanie

Webinaire CRIG Occitanie #1

SVP répondez à 2 courtes questions avant la suite...

I. OÙ sont mes adresses ?



I. Où sont mes adresses ?

Enjeux et acteurs autour d'une **compétence communale**

Livraison

Navigation

Accès aux points
distribution (**FIBRE**)

Sécurité

Imposition

Info. géo. et stat.

Maîtrise du territoire



Services de géoloc / distribution

Citoyens, actifs

Opérateurs réseaux
(énergie, télécom, eau)

SDIS

DDFIP, DGFIP

IGN, INSEE, Criges

Communes, EPCI, Coll. T.

COMPÉTENCE DE

LA COMMUNE

Le sens de l'histoire de l'adressage :

centraliser et normer une donnée d'enjeux souverains

N° et noms de voies à Paris	N° et noms de voies urbaines		Remontée adresses >10k hab	Remontée adresses >2k hab	Rapport Lengagne Adresses IGN		Guichet Adresse et BANO	Base Adresse Nationale	Bases Adresses Locales	Rapport Faure-Muntian	L'Id BAN		
1805	1807	1823	1955	1974	1994	1999	2010	2013	2014	2015	2016	2018	2019
Cadastre « Napoléonien »			Taxe d'habitation et RIVOLI (FANTOIR)		Répertoire d'Immeubles Localisés	Cotisation Foncière des Entreprises	Hexavia	Hexaclé					fait foi et loi ?

Mais qui fait quoi ?

Côté national :

L'IGN

- ✓ a construit un **socle centralisé** et un **guichet** de remontée
- ✓ apporte une **expertise sur les référentiels** géographiques

L'AITF

- ✓ déploie un **format simplifié** (Bases Adresses Locales)
- ✓ plaide pour **refondre la réglementation**
- ✓ vise à **autonomiser la commune sur l'adressage**

La DINUM

- ✓ **gère officiellement la BAN** et un **guichet de remontée**
- ✓ accompagne le **déploiement des BAL** avec l'**ANCT**

Côté local

Les opérateurs télécoms

- + **lancent les dynamiques** d'adressage en déployant la fibre dans les départements
- « **pressurent** » les communes qui cherchent des réponses techniques ou juridiques et perdent parfois la main

Actions à engager

Les chefs de file (EPCI, plateformes)

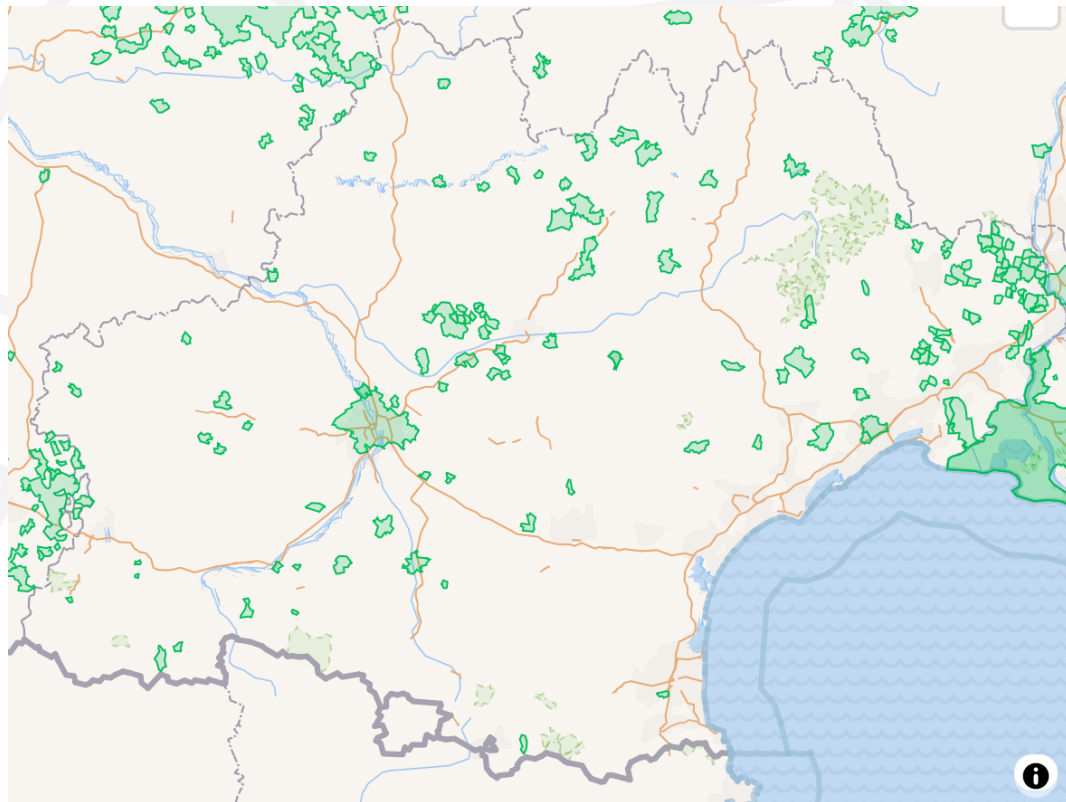
- doivent profiter de ces déploiements pour aider les communes à reprendre le contrôle de l'adresse

Les communes

- gagnent en autonomie sur la compétence de l'adresse
- voient les démarches déclaratives diminuer

Où sont les adresses en Occitanie ?

Les BALs



* <https://adresse.data.gouv.fr/bases-locales>

Où sont les adresses en Occitanie ?

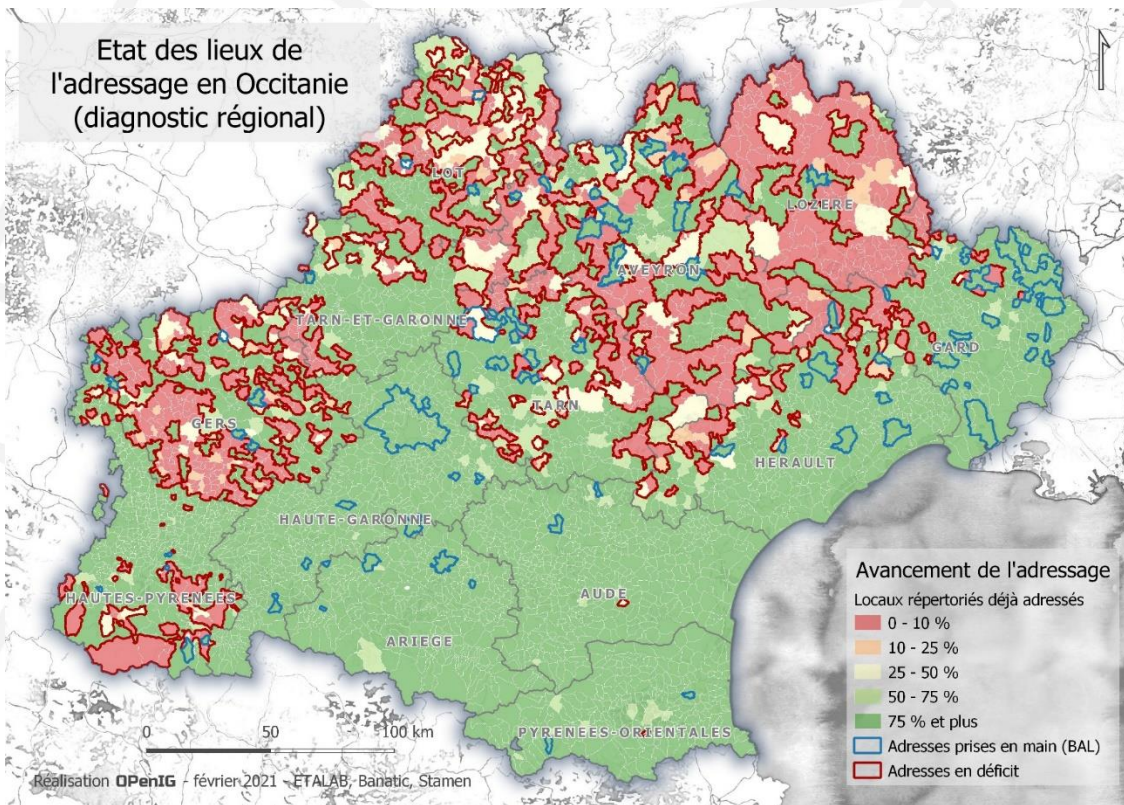
Les chefs de file



* <https://aitf-sig-topo.github.io/voies-adresses/>

Où sont les adresses en Occitanie ?

Analyse fine



Merci 😊

SVP posez nous vos questions dans la conversation
... et répondez à la suite du quizz

II. La BAN simplifie le cycle de vie de la donnée



Comment ça marche ?

La BAN est la seule référence reconnue par l'Etat

- gérée par la DINUM et ses partenaires techniques
- alimentée par les données produites et transmises par les collectivités
- moissonnée par les acteurs institutionnels et économiques

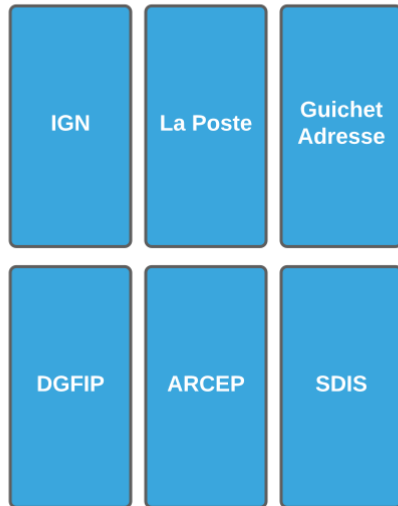
La commune diagnostique son territoire, délibère, et produit les adresses

Les Chefs de file (EPCI/platformes) l'appuient si besoin

La BAN s'alimente par contribution en ligne ou par le dépôt d'une BAL

Tout converge dans la BAN

Communes ne disposant pas d'une Base Adresse Locale



Appariement
et
sélection



Communes disposant d'une Base Adresse Locale



Évolutions récentes de la galaxie de l'adressage

La BAN fait tâche d'huile

- Services de géolocalisation et de navigation (Here, Tomtom)
- Opérateurs de réseaux
- Les administrations s'y connectent de mieux en mieux

Le format BAL avance

- Intégration des lieux-dits et du multilinguisme
- Couplage avec les réf. cadastrales
- Communes déléguées / fusionnées

Certifiée, l'adresse produite par la commune devient opposable !

Remplir la BAN : Sensibiliser à l'adressage

Communiquer pour mobiliser

- partage des enjeux dans les équipes municipales (et vers les citoyens)
- pré-diagnostiquer l'état local des adresses
- engager de la communication dans le projet
- définir un cahier des charges si un accompagnement est nécessaire
- penser sur le long terme : qui mettra la donnée à jour ? **anticiper**
- importance capitale de personnes ressources sur le terrain

Remplir la BAN : accompagner l'adressage

Technique

- portail SIG : fonctions automatiques (numéro, validation doublon, reversement, interopérabilité)
- ateliers de prise en main des outils en ligne pour les petites communes

Financier : mutualiser des leviers de subventions (plaques et numéros)

Mutualiser la démarche

- Chefs de file identifiés + appui d'OPenIG
- Ateliers techniques

Pourquoi s'en préoccuper aujourd'hui ?

- Service public de la donnée
- Fibre, véhicule autonome
- Gérer les fusions de communes
- Dispositifs de versement dans la BAN stabilisés
- Ne pas agir dans l'urgence

Merci 😊

Posez nous vos questions avant la suite ...

III. Outils opérationnels et gratuits pour dénommer le territoire

Merci 😊

**SVP posez nous vos questions dans la
conversation**

... et répondez à la fin du quizz avant le mot
de conclusion



Synthèse

Convergence vers la BAN +
promotion de la décision
communale

Opportunité s'organiser pour
de produire ses adresses,
certifiées et en transparence

« Dégafamiser », améliorer le
service public de la donnée

Starter pack pour l'adresse

- Communication et moyens locaux (dont RH locales)
- Accompagnement par les chefs de file à identifier et à solliciter
- Peu importe l'outil, l'adresse servira

Pourquoi OPenIG agit sur l'adresse ?

Référentiels ouverts = moteurs pour les plateformes régionales

Les collectivités ne partiront pas forcément seules

OPenIG peut accompagner vers

- Analyse des besoins (avoir des adresses précises et définitives, anticiper)
- Animation d'ateliers pratiques
- Autonomie des communes et intercommunalités dans l'adressage

Association sans but lucratif

Groupes de travail basés sur la mutualisation

Des guides nationaux relatifs à différentes étapes du processus...

Décider du nom d'un lieu : guide CNIG (commission nationale de toponymie)

http://cnig.gouv.fr/wp-content/uploads/2021/01/D%C3%A9cider_du_nom_dun_lieu_01-2021.pdf

Guide du guichet Adresses IGN

<https://guichet-adressev2.ign.fr/doc>

Bonnes pratiques de l'adresse

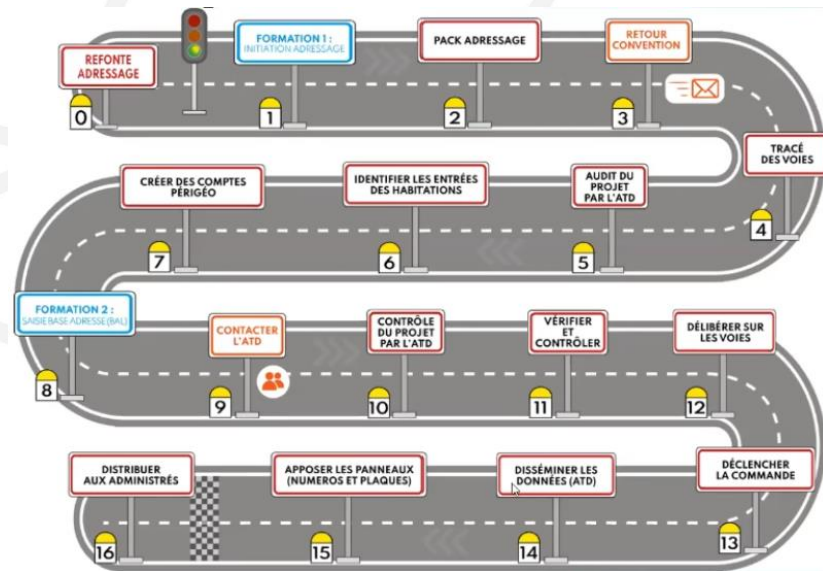
<https://adresse.data.gouv.fr/data/docs/guide-bonnes-pratiques-v1.0.pdf>

Guide de « Mes Adresses » : l'éditeur national pour gérer votre Base Adresse Locale

<https://adresse.data.gouv.fr/data/docs/guide-mes-adresses-v1.3.pdf>

COMMUNES, OPÉRATEURS : Obligations relatives à l'adresse

<https://adresse.data.gouv.fr/data/docs/communes-operateurs-obligations-adresse.pdf>



* Image empruntée à l'ATD 24 / Périgord Numérique

Des guides locaux également...

CDIG du Var (2011)

<https://amf83.fr/wp-content/uploads/2013/02/adressage2011-1.pdf>

Tigéo (2016)

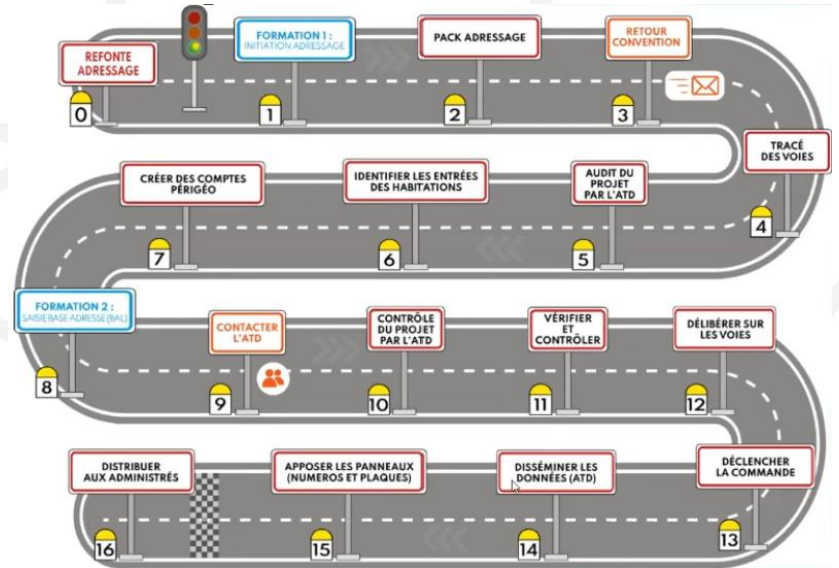
<https://www.tigeo.fr/documentation/guides-methodologiques/3-gm-adressage>

Géo Mayenne (2018)

<https://www.geomayenne.fr/portail/actualite/des-ressources-pour-ameliorer-ladresse-en-mayenne/>

Géo Pays de Brest (2020)

<https://geo.pays-de-brest.fr/actualites/Pages/public/Adressage.aspx>



* Image empruntée à l'ATD 24 / Périgord Numérique

Et de l'animation à toutes les échelles

MOOC du CRIGE Normandie (inscrivez vous !)

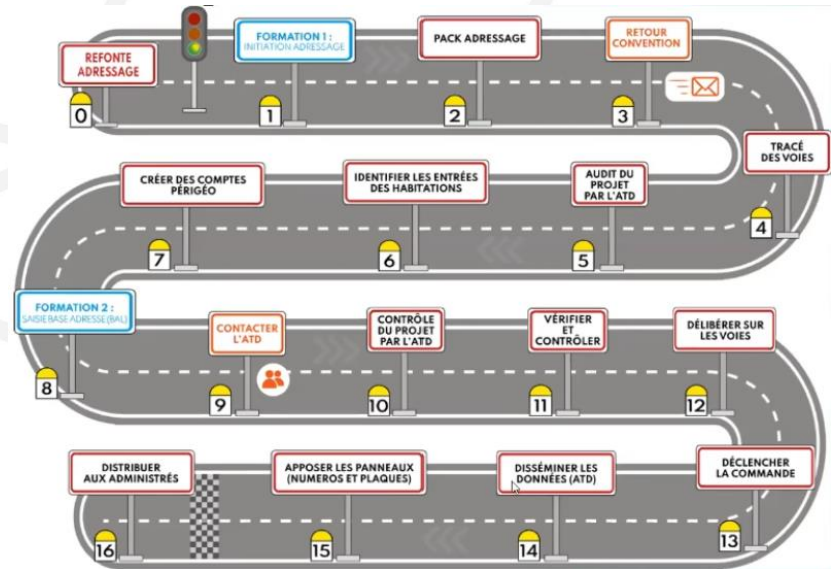
https://www.crige.normandie.fr/crige/groupes_thematiques/referentiel_adresse

Nombreux webinaires

<https://www.territoire-numerique.org/article/retrospective-adresse-2020/>

Groupes de travail

- **AFIGEO** : <https://www.afigeo.asso.fr/groupes-de-travail/adresse/>
- **AITF** : <https://aitf-sig-topo.github.io/voies-adresses/>



* Image empruntée à l'ATD 24 / Périgord Numérique

Merci !

Contact gpoujol@openig.org ou contact@openig.org

...et la suite sur openig.org